

企業物流短期動向調査（日通総研短観） 調査結果

（2020年3月調査）

2020年4月



株式会社
日通総合研究所
NITTSU RESEARCH INSTITUTE AND CONSULTING,INC.

目次

I. 調査の内容.....	1
II. 調査の結果.....	3
1. 調査結果の概要.....	3
2. 国内向け出荷量の動向.....	4
3. 輸送機関利用の動向.....	9
(1) 一般トラック.....	10
(2) 特別積合せトラック.....	11
(3) 宅配便.....	12
(4) 鉄道コンテナ.....	13
(5) 内航コンテナ・RORO船.....	14
(6) 国内航空.....	15
4. 輸出入貨物量の動向.....	16
(1) 外貿コンテナ ー輸出ー.....	17
(2) 外貿コンテナ ー輸入ー.....	19
(3) 国際航空 ー輸出ー.....	21
(4) 国際航空 ー輸入ー.....	23
5. 在庫量と営業倉庫利用の動向.....	25
(1) 在庫量 ー原材料ー.....	26
(2) 在庫量 ー製品ー.....	27
(3) 営業倉庫保管量.....	28
6. 運賃・料金の動向.....	29
(1) 一般トラック運賃.....	30
(2) 特別積合せトラック運賃.....	31
(3) 鉄道コンテナ運賃.....	32
(4) 内航コンテナ・RORO船運賃.....	33
(5) 国内航空運賃.....	34
(6) 営業倉庫保管料金.....	35
7. 物流コスト割合の動向.....	36

I. 調査の内容

目的 : 本調査は、足もとの出荷状況等を各企業（事業所）の物流担当者に直接回答していただくことで、荷主企業の物流動向について業種横断的かつ包括的な情報を、データの形で迅速に公の場に提供することを目的として実施するものである。

方法 : 本調査はアンケート方式により、四半期ベース（3月、6月、9月、12月の年4回）で実施する。

調査項目は次のとおりであり、当期実績見込みと次期見通しを対前年同期比「増加する」、「横ばい」、「減少する」もしくは「値上り」、「変わらない」、「値下り」等の3つの選択肢の中から選択回答する。

1. 国内向け出荷動向
2. 輸送機関別利用動向（一般トラック、特別積合せトラック、宅配便、鉄道コンテナ、内航コンテナ、国内航空）
3. 輸出入貨物の動向（外貿コンテナ、国際航空）
4. 在庫量（原材料、製品）と営業倉庫利用の動向
5. 運賃・料金の動向（一般トラック、特別積合せトラック、鉄道コンテナ、内航コンテナ、国内航空、営業倉庫保管）
6. 売上高に対する物流コスト割合の動向

集計は、調査項目ごとに各選択肢の回答事業所数を集計し、その合計事業所数に対する割合を算出、以下により動向判断指標^(*)とする。

$$\text{動向判断指標} = \left[\begin{array}{l} \text{「増加する（値上り）」と} \\ \text{回答した事業所割合} \end{array} \right] - \left[\begin{array}{l} \text{「減少する（値下り）」と} \\ \text{回答した事業所割合} \end{array} \right]$$

なお、この指標は荷動き等に対する各事業所の（定性的な）動向を集約するものであり、この結果がそのまま全体としての（定量的な）出荷量などの増減を意味するものではない。

(*) 動向判断指標：本調査では、調査項目に応じて『荷動き指数』、『運賃動向指数』等の名称を付している。

調査対象 : 製造業、卸売業の主要2,500事業所を対象とする。

—今回調査の回収・集計状況—

今回調査は、2020年1～3月の実績と2020年4～6月の見通しを3月初旬時点でうかがったものであり、863社からご協力をいただき、回答率は34.5%となった。

なお、業種別にみた調査対象企業数、回答企業数ならびに回答率は、次表のとおりである。

調査対象企業数と回答企業数

業 種		調査対象 企業数	回 答 企業数	回答率(%)
製 造 業	食 料 品 ・ 飲 料	234	90	38.5
	繊 維 ・ 衣 服	110	34	30.9
	木 材 ・ 家 具	86	35	40.7
	パ ル プ ・ 紙	111	44	39.6
	化学・プラスチック	238	85	35.7
	窯 業 ・ 土 石	102	36	35.3
	鉄 鋼 ・ 非 鉄	195	85	43.6
	金 属 製 品	128	51	39.8
	一 般 機 械	222	72	32.4
	電 気 機 械	333	108	32.4
	輸 送 用 機 械	251	81	32.3
	精 密 機 械	69	28	40.6
	そ の 他	167	44	26.3
	計	2,246	793	35.3
卸 売 業	生 産 財	125	36	28.8
	消 費 財	129	34	26.4
	計	254	70	27.6
合 計		2,500	863	34.5

Ⅱ. 調査の結果

－ 1. 調査結果の概要－

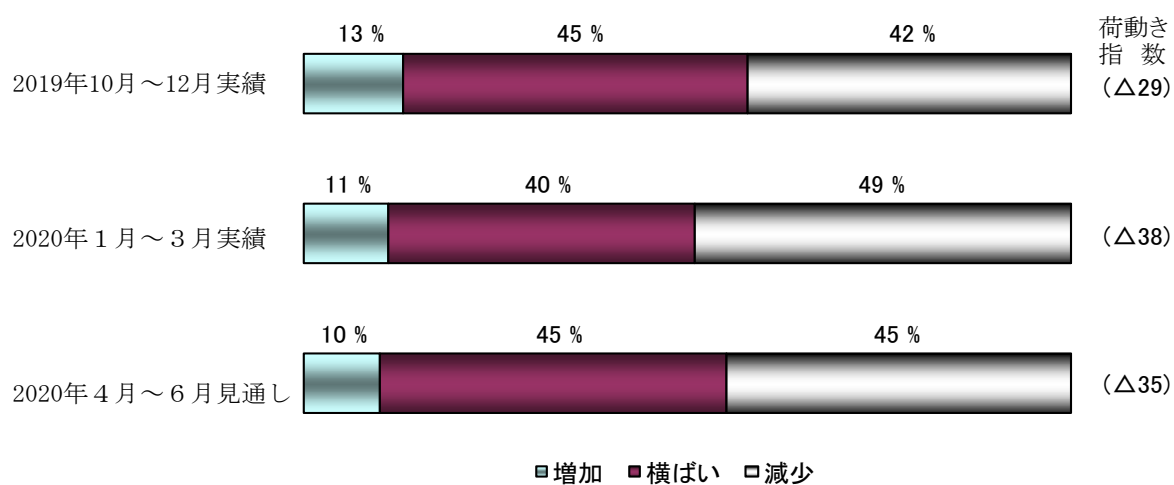
指数	期	指数値	指数の推移
国内向け出荷量『荷動き指数』	10～12月実績	マイナス29	15ポイント低下
	1～3月実績	マイナス38	9ポイント低下
	4～6月見通し	マイナス35	3ポイント上昇
業種別『荷動き指数』 (全15業種)	1～3月実績	全業種でマイナス	12業種で低下
	4～6月見通し	全業種でマイナス	10業種で上昇
地域別『荷動き指数』 (全9地域)	1～3月実績	全地域でマイナス	6地域で低下
	4～6月見通し	全地域でマイナス	5地域で上昇
輸送機関別『利用動向指数』(全6機関)	1～3月実績	全機関でマイナス	全機関で低下
	4～6月見通し	全機関でマイナス	3機関で上昇、3機関で低下
輸出入貨物量『荷動き指数』(全4機関)	1～3月実績	全機関でマイナス	全機関で低下
	4～6月見通し	全機関でマイナス	3機関で上昇
在庫量と営業倉庫保管量『動向指数』(全3分野)	1～3月実績	2分野でマイナス	全分野で低下
	4～6月見通し	2分野でマイナス	2分野で低下
運賃・料金『動向指数』(全6機関)	1～3月実績	5機関でプラス	全機関で低下
	4～6月見通し	5機関でプラス	5機関で上昇
物流コスト割合『動向指数』(全15業種)	1～3月実績	全業種でプラス、業種全体ではプラス23	10業種で低下、業種全体では7ポイント低下
	4～6月見通し	全業種でプラス、業種全体ではプラス24	7業種で上昇、業種全体では1ポイント上昇

－ 2. 国内向け出荷量の動向－

1～3 月実績（見込み）で一段の低下、4～6 月見通しでは若干戻す見込みながら低迷続く

- ・ 2020 年 1～3 月実績（見込み）の『荷動き指数』はマイナス 38。前期（2019 年 10～12 月）実績より 9 ポイント低下。
- ・ 2020 年 4～6 月見通しの『荷動き指数』はマイナス 35。当期から 3 ポイント上昇する見込み。

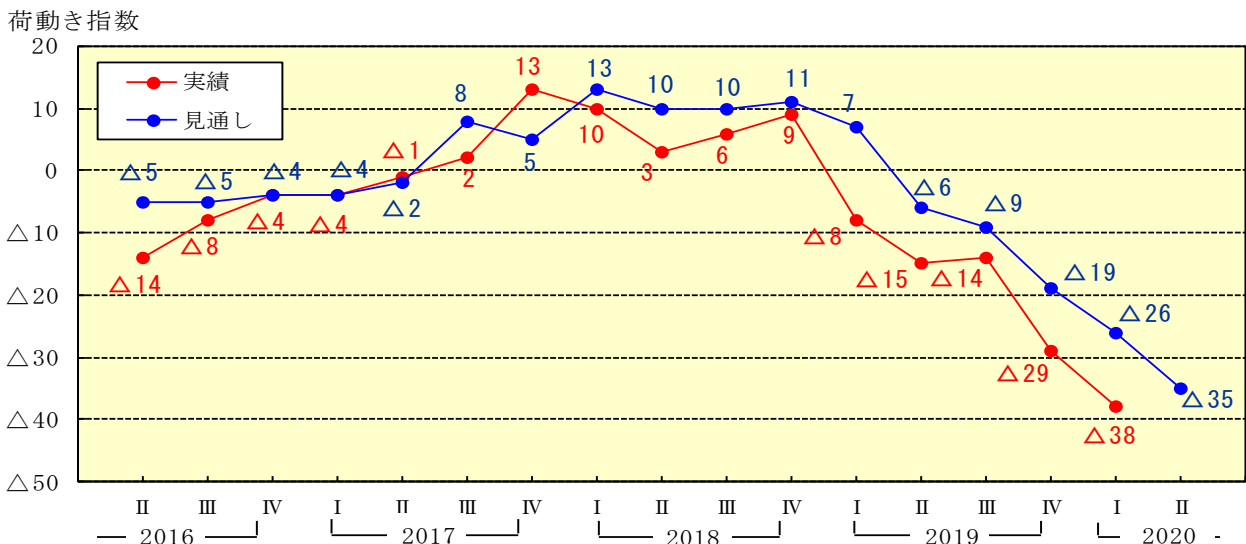
国内向け出荷量の実績と見通し



■ 『荷動き指数』の推移

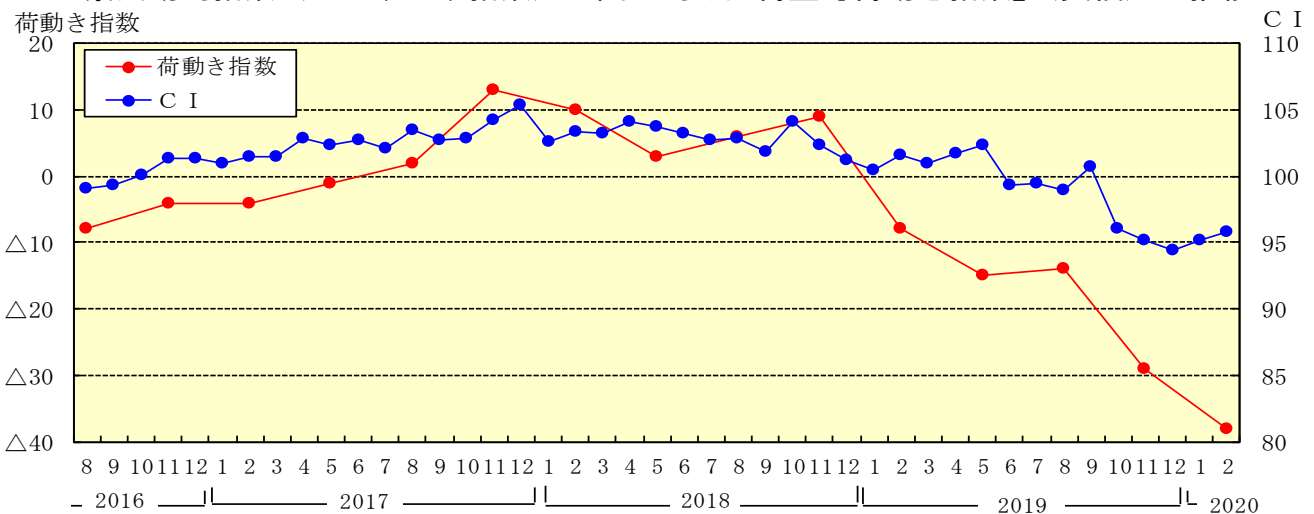
- ・2016年7～9月実績以降、緩やかな改善に転じ、2017年7～9月実績では14期ぶりにプラスへ浮上。10～12月実績ではさらに大幅な上昇に。
- ・2018年1～3月実績、4～6月実績では低下。景気の“踊り場”入りを反映。
- ・2018年7～9月実績、10～12月実績では再び上昇。
- ・2019年1～3月実績で17ポイント、4～6月実績でも7ポイントの大幅な低下となり、景気の悪化を示唆。7～9月実績で1ポイント戻すものの、10～12月実績では消費増税の影響により再び低下に向かい、2020年1～3月実績でもさらに一段の低下。
- ・4～6月見通しでは小幅上昇の見込みも、新型コロナの影響もあり下振れ必至か。

荷動きの実績（見込み）と見通しの『荷動き指数』



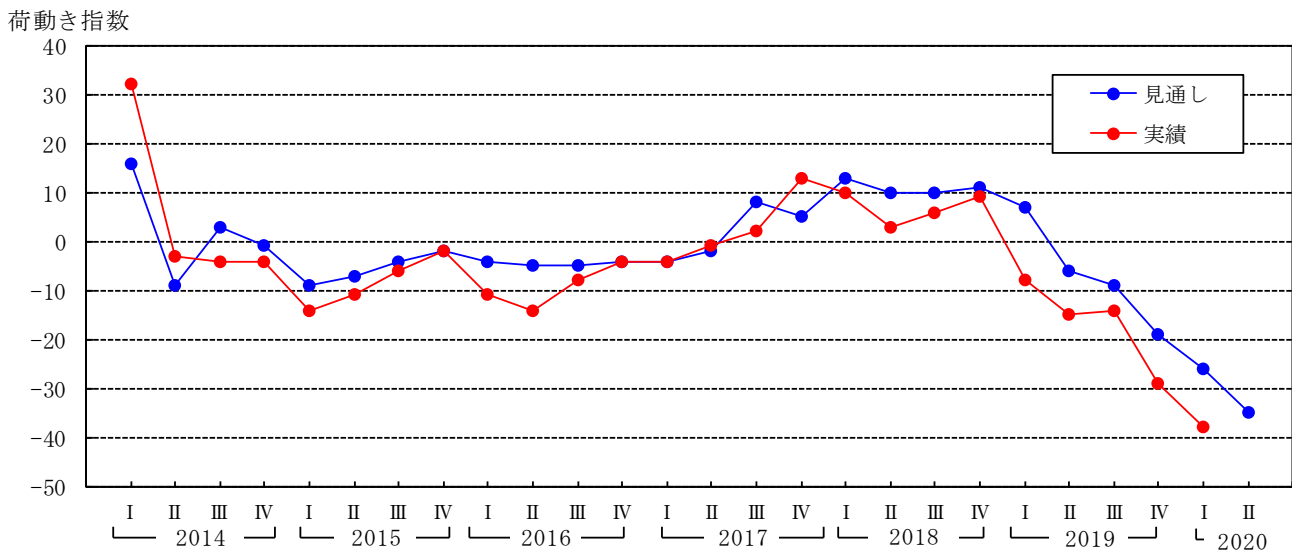
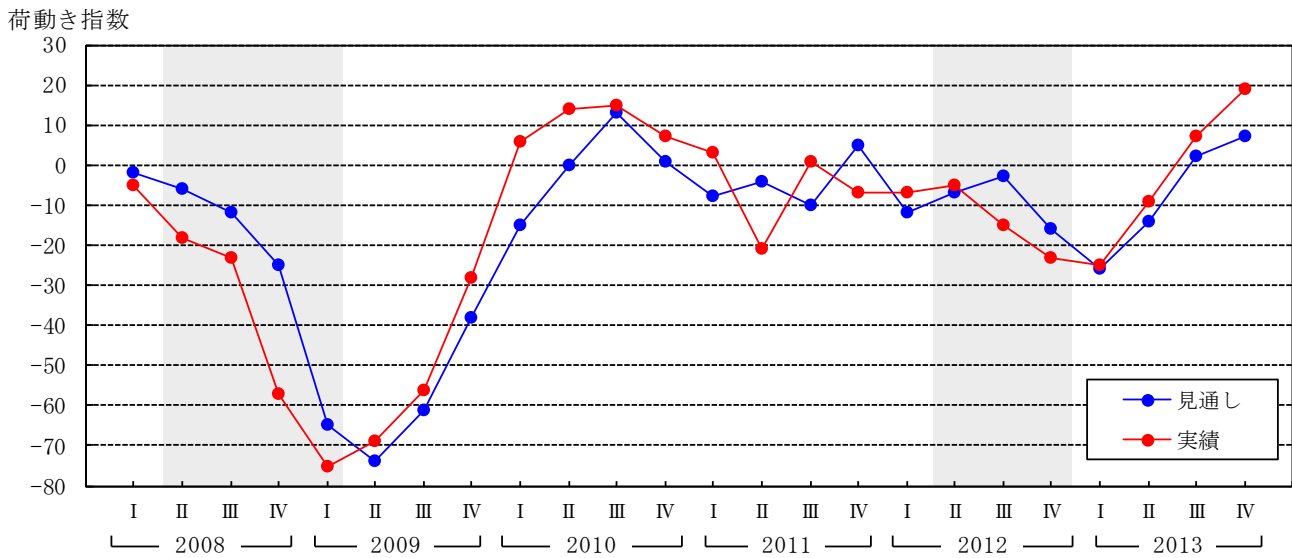
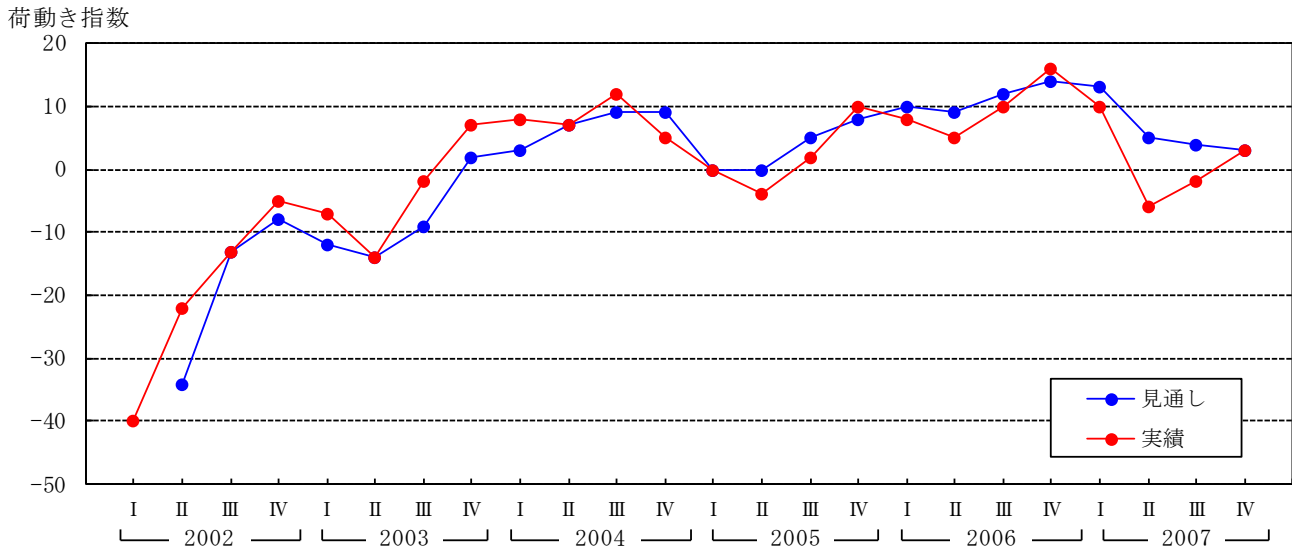
注) 青線は各期に入る前の時点の見通しにおける『荷動き指数』(2020年II期の『荷動き指数』は今回調査時点の見通し)、赤線は各期の途中の時点で判断した実績見込みの『荷動き指数』(2020年I期の『荷動き指数』は今回調査における判断)。

景気動向指数 (C I ; 一致指数) と国内向け出荷量『荷動き指数』(実績)の推移



注) 1. 荷動き指数は四半期ごとの数値のため、2月、5月、8月、11月の位置にプロットしている。
2. 景気動向指数研究会によると、第15循環における景気の山は2012年3月、景気の谷は2012年11月となっている。

(参考) 調査開始以降の『荷動き指数』の推移



注) 網掛けの期間は景気後退期。

■ 業種別『荷動き指数』（全15業種）

・ 指数の水準

	1～3月実績（見込み）		4～6月見通し	
プラス	なし		なし	
ゼロ水準	なし		なし	
マイナス	15業種	全業種	15業種	全業種

・ 前期実績からの推移

	1～3月実績（見込み）		4～6月見通し	
上昇	2業種	パルプ・紙、鉄鋼・非鉄	10業種	その他の製造業、鉄鋼・非鉄、電気機械、化学・プラスチック、窯業・土石、食料品・飲料など
横ばい	1業種	輸送用機械	1業種	精密機械
低下	12業種	木材・家具、その他の製造業、精密機械、繊維・衣服、電気機械、消費財卸、窯業・土石など	4業種	木材・家具、一般機械、生産財卸、金属製品

国内向け出荷量の実績と見通し（業種別）

業種	2019年10月～12月実績					2020年1月～3月実績					2020年4月～6月見通し					
	回答社数	構成比(%)			荷動き指数	回答社数	構成比(%)			荷動き指数	回答社数	構成比(%)			荷動き指数	
		増加	横ばい	減少			増加	横ばい	減少			増加	横ばい	減少		
食料品・飲料	92	23	50	27	△4	89	21	52	27	△6	88	21	56	23	△2	
繊維・衣服	33	6	45	49	△43	34	6	23	71	△65	34	0	38	62	△62	
木材・家具	34	29	42	29	0	35	11	43	46	△35	35	14	26	60	△46	
パルプ・紙	45	7	44	49	△42	44	16	32	52	△36	44	9	50	41	△32	
化学・プラスチック	83	12	48	40	△28	84	11	43	46	△35	84	10	52	38	△28	
窯業・土石	36	8	47	45	△37	35	11	29	60	△49	35	9	40	51	△42	
鉄鋼・非鉄	88	8	26	66	△58	85	6	31	63	△57	85	7	38	55	△48	
金属製品	50	12	52	36	△24	51	10	45	45	△35	51	8	45	47	△39	
一般機械	74	11	43	46	△35	69	11	38	51	△40	69	7	35	58	△51	
電気機械	105	15	51	34	△19	108	10	44	46	△36	107	10	52	38	△28	
輸送用機械	77	10	43	47	△37	79	9	45	46	△37	79	8	49	43	△35	
精密機械	27	15	55	30	△15	27	7	45	48	△41	27	7	45	48	△41	
その他	41	12	49	39	△27	43	5	30	65	△60	43	5	42	53	△48	
計	785	13	45	42	△29	783	11	40	49	△38	781	10	45	45	△35	
卸売業	生産財	33	6	45	49	△43	35	6	40	54	△48	35	3	40	57	△54
	消費財	39	15	49	36	△21	33	15	36	49	△34	33	18	33	49	△31
	計	72	11	47	42	△31	68	10	38	52	△42	68	10	37	53	△43
合計	857	13	45	42	△29	851	11	40	49	△38	849	10	45	45	△35	

■ 地域別『荷動き指数』（全9地域）

・ 指数の水準

	1～3月実績（見込み）		4～6月見通し	
プラス	なし		なし	
ゼロ水準	なし		なし	
マイナス	9地域	全地域	9地域	全地域

・ 前期実績からの推移

	1～3月実績（見込み）		4～6月見通し	
上昇	3地域	北陸・信越、北海道、中国	5地域	九州・沖縄、近畿、北陸・信越、関東、東海
横ばい	なし		1地域	中国
低下	6地域	東北、九州・沖縄、近畿、関東、四国、東海	3地域	北海道、四国、東北

国内向け出荷量の実績と見通し（地域別）

地域	2019年10月～12月実績					2020年1月～3月実績					2020年4月～6月見通し				
	回答社数	構成比(%)			荷動き指数	回答社数	構成比(%)			荷動き指数	回答社数	構成比(%)			荷動き指数
		増加	横ばい	減少			増加	横ばい	減少			増加	横ばい	減少	
北海道	44	14	54	32	△ 18	42	10	64	26	△ 16	42	10	52	38	△ 28
東北	73	20	51	29	△ 9	81	11	41	48	△ 37	81	10	41	49	△ 39
関東	214	14	43	43	△ 29	202	10	37	53	△ 43	202	8	44	48	△ 40
北陸・信越	75	16	36	48	△ 32	77	20	32	48	△ 28	77	23	35	42	△ 19
東海	141	7	48	45	△ 38	139	10	39	51	△ 41	139	9	42	49	△ 40
近畿	128	14	41	45	△ 31	121	8	37	55	△ 47	119	10	43	47	△ 37
中国	72	4	51	45	△ 41	82	11	38	51	△ 40	82	5	50	45	△ 40
四国	52	17	46	37	△ 20	48	15	46	39	△ 24	48	8	50	42	△ 34
九州・沖縄	58	15	47	38	△ 23	59	7	44	49	△ 42	59	7	58	35	△ 28
合計	857	13	45	42	△ 29	851	11	40	49	△ 38	849	10	45	45	△ 35

－ 3. 輸送機関利用の動向－

4～6月見通しでは、3輸送機関で改善が見込まれるものの全輸送機関でマイナスに

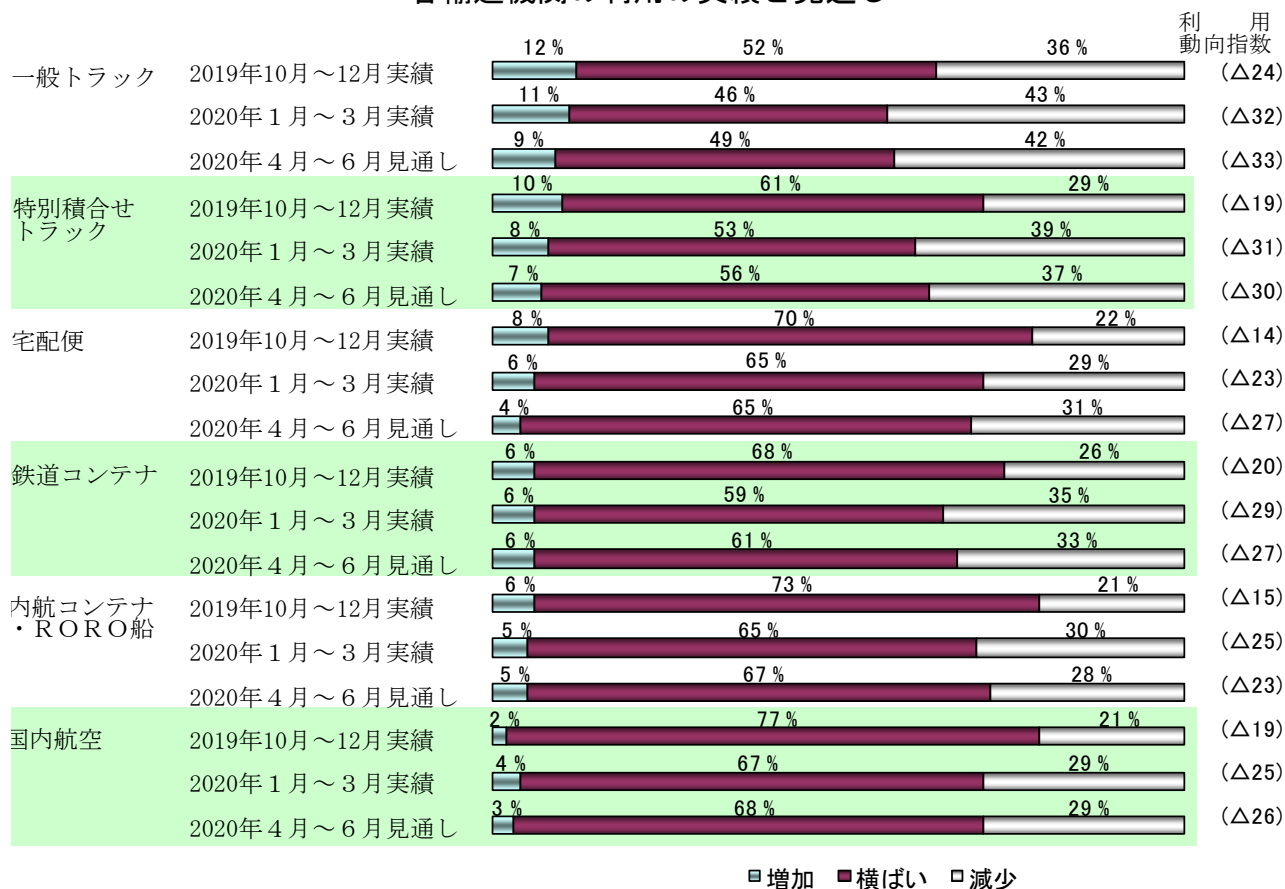
・ 指数の水準

	1～3月実績（見込み）		4～6月見通し	
プラス	なし		なし	
ゼロ水準	なし		なし	
マイナス	6機関	全機関	6機関	全機関

・ 前期実績からの推移

	1～3月実績（見込み）		4～6月見通し	
上昇	なし		3機関	鉄道コンテナ、内航コンテナ・RORO船、特別積合せトラック
横ばい	なし		なし	
低下	6機関	全機関	3機関	宅配便、一般トラック、国内航空

各輸送機関の利用の実績と見通し



(1) 一般トラック

・指数の水準

	1～3月実績（見込み）		4～6月見通し	
<u>プラス</u>	なし		なし	
<u>ゼロ水準</u>	1業種	食料品・飲料	1業種	食料品・飲料
<u>マイナス</u>	14業種	繊維・衣服、その他の製造業、鉄鋼・非鉄、窯業・土石、生産財卸、木材・家具など	14業種	繊維・衣服、生産財卸、木材・家具、鉄鋼・非鉄、その他の製造業、窯業・土石、一般機械など

・前期実績からの推移

	1～3月実績（見込み）		4～6月見通し	
<u>上昇</u>	2業種	輸送用機械、パルプ・紙	7業種	その他の製造業、消費財卸、化学・プラスチック、鉄鋼・非鉄、パルプ・紙、窯業・土石、電気機械
<u>横ばい</u>	1業種	一般機械	2業種	食料品・飲料、繊維・衣服
<u>低下</u>	12業種	木材・家具、その他の製造業、電気機械、窯業・土石、化学・プラスチック、精密機械、消費財卸など	6業種	一般機械、精密機械、金属製品、生産財卸、木材・家具、輸送用機械

一般トラック利用の実績と見通し

業種	2019年10月～12月実績					2020年1月～3月実績					2020年4月～6月見通し				
	回答社数	構成			利用動向指数	回答社数	構成			利用動向指数	回答社数	構成			利用動向指数
		増加	横ばい	減少			増加	横ばい	減少			増加	横ばい	減少	
食料品・飲料	90	21	60	19	2	85	20	60	20	0	84	18	64	18	0
繊維・衣服	28	4	43	53	△49	29	7	31	62	△55	29	0	45	55	△55
木材・家具	35	29	40	31	△2	34	9	44	47	△38	32	9	38	53	△44
パルプ・紙	44	7	52	41	△34	44	14	41	45	△31	42	9	55	36	△27
化学・プラスチック	83	11	57	32	△21	84	9	49	42	△33	83	9	55	36	△27
窯業・土石	37	13	49	38	△25	36	11	33	56	△45	36	8	42	50	△42
鉄鋼・非鉄	87	10	35	55	△45	84	7	36	57	△50	83	7	42	51	△44
金属製品	50	12	52	36	△24	51	14	45	41	△27	50	8	46	46	△38
一般機械	74	11	51	38	△27	71	14	45	41	△27	71	10	41	49	△39
電気機械	98	16	58	26	△10	100	8	51	41	△33	100	8	52	40	△32
輸送用機械	76	8	49	43	△35	78	11	53	36	△25	78	8	54	38	△30
精密機械	23	13	61	26	△13	25	8	60	32	△24	25	4	56	40	△36
その他	39	8	61	31	△23	44	4	39	57	△53	44	4	48	48	△44
計	764	13	51	36	△23	765	11	46	43	△32	757	9	50	41	△32
卸売業															
生産財	31	6	52	42	△36	33	9	42	49	△40	33	6	39	55	△49
消費財	38	13	53	34	△21	33	15	39	46	△31	33	21	36	43	△22
計	69	10	52	38	△28	66	12	41	47	△35	66	14	38	48	△34
合計	833	12	52	36	△24	831	11	46	43	△32	823	9	49	42	△33

(2) 特別積合せトラック

・指数の水準

	1～3月実績（見込み）		4～6月見通し	
<u>プラス</u>	なし		1業種	食料品・飲料
<u>ゼロ水準</u>	なし		なし	
<u>マイナス</u>	15業種	全業種	14業種	繊維・衣服、生産財卸、その他の製造業、木材・家具、精密機械、鉄鋼・非鉄、金属製品など

・前期実績からの推移

	1～3月実績（見込み）		4～6月見通し	
<u>上昇</u>	1業種	パルプ・紙	6業種	その他の製造業、化学・プラスチック、鉄鋼・非鉄、食料品・飲料、窯業・土石、消費財卸
<u>横ばい</u>	なし		1業種	輸送用機械
<u>低下</u>	14業種	木材・家具、その他の製造業、精密機械、金属製品、窯業・土石、電気機械、繊維・衣服など	8業種	木材・家具、生産財卸、パルプ・紙、精密機械、繊維・衣服、金属製品、一般機械、電気機械

特別積合せトラック利用の実績と見通し

業種	2019年10月～12月実績					2020年1月～3月実績					2020年4月～6月見通し					
	回答社数	構成			利用動向指数	回答社数	構成			利用動向指数	回答社数	構成			利用動向指数	
		増加	横ばい	減少			増加	横ばい	減少			増加	横ばい	減少		
食料品・飲料	65	15	71	14	1	69	17	64	19	△ 2	68	18	66	16	2	
繊維・衣服	29	0	52	48	△ 48	27	4	33	63	△ 59	27	0	37	63	△ 63	
木材・家具	23	31	52	17	14	24	4	67	29	△ 25	23	4	44	52	△ 48	
パルプ・紙	29	7	62	31	△ 24	27	15	52	33	△ 18	27	4	63	33	△ 29	
化学・プラスチック	76	7	59	34	△ 27	79	5	57	38	△ 33	79	6	65	29	△ 23	
窯業・土石	29	7	72	21	△ 14	27	4	59	37	△ 33	27	4	63	33	△ 29	
鉄鋼・非鉄	66	6	47	47	△ 41	65	3	45	52	△ 49	64	3	52	45	△ 42	
金属製品	37	16	51	33	△ 17	36	6	50	44	△ 38	36	6	47	47	△ 41	
一般機械	52	6	65	29	△ 23	49	8	51	41	△ 33	49	8	49	43	△ 35	
電気機械	81	11	64	25	△ 14	81	10	54	36	△ 26	81	5	62	33	△ 28	
輸送用機械	54	9	67	24	△ 15	56	7	68	25	△ 18	56	7	68	25	△ 18	
精密機械	19	5	74	21	△ 16	19	10	37	53	△ 43	19	5	42	53	△ 48	
その他	35	3	63	34	△ 31	32	0	34	66	△ 66	32	3	44	53	△ 50	
計	595	9	61	30	△ 21	591	8	53	39	△ 31	588	6	57	37	△ 31	
卸売業	生産財	21	14	38	48	△ 34	25	16	32	52	△ 36	25	4	40	56	△ 52
消費財	34	18	62	20	△ 2	29	14	59	27	△ 13	28	21	47	32	△ 11	
計	55	16	53	31	△ 15	54	15	46	39	△ 24	53	13	44	43	△ 30	
合計	650	10	61	29	△ 19	645	8	53	39	△ 31	641	7	56	37	△ 30	

(3) 宅配便

・指数の水準

	1～3月実績（見込み）		4～6月見通し	
プラス	なし		なし	
ゼロ水準	なし		なし	
マイナス	15業種	全業種	15業種	全業種

・前期実績からの推移

	1～3月実績（見込み）		4～6月見通し	
上昇	3業種	一般機械、パルプ・紙、化学・プラスチック	3業種	その他の製造業、消費財卸、鉄鋼・非鉄
横ばい	なし		3業種	食料品・飲料、繊維・衣服、窯業・土石
低下	12業種	繊維・衣服、木材・家具、その他の製造業、生産財卸、精密機械、金属製品、鉄鋼・非鉄など	9業種	パルプ・紙、木材・家具、輸送用機械、化学・プラスチック、一般機械、電気機械、生産財卸など

宅配便利用の実績と見通し

業種	2019年10月～12月実績					2020年1月～3月実績					2020年4月～6月見通し				
	回答社数	構成			利用動向指数	回答社数	構成			利用動向指数	回答社数	構成			利用動向指数
		増加	横ばい	減少			増加	横ばい	減少			増加	横ばい	減少	
食料品・飲料	76	11	75	14	△3	74	8	72	20	△12	74	7	74	19	△12
繊維・衣服	30	13	67	20	△7	32	0	59	41	△41	32	0	59	41	△41
木材・家具	29	14	83	3	11	27	11	59	30	△19	25	8	52	40	△32
パルプ・紙	27	4	81	15	△11	24	21	50	29	△8	24	4	63	33	△29
化学・プラスチック	71	2	73	25	△23	74	3	73	24	△21	74	1	73	26	△25
窯業・土石	30	13	67	20	△7	30	0	83	17	△17	29	0	83	17	△17
鉄鋼・非鉄	59	5	71	24	△19	54	0	70	30	△30	54	4	65	31	△27
金属製品	43	14	63	23	△9	45	7	58	35	△28	45	2	65	33	△31
一般機械	68	3	71	26	△23	65	9	65	26	△17	65	8	63	29	△21
電気機械	93	8	67	25	△17	97	6	66	28	△22	95	5	64	31	△26
輸送用機械	57	4	75	21	△17	61	5	72	23	△18	61	5	67	28	△23
精密機械	25	12	64	24	△12	26	0	65	35	△35	26	4	54	42	△38
その他	36	3	78	19	△16	37	5	49	46	△41	37	3	57	40	△37
計	644	7	72	21	△14	646	6	66	28	△22	641	4	66	30	△26
卸売業															
生産財	26	8	61	31	△23	27	4	44	52	△48	27	0	48	52	△52
消費財	36	14	58	28	△14	29	7	65	28	△21	29	14	55	31	△17
計	62	11	60	29	△18	56	5	56	39	△34	56	7	52	41	△34
合計	706	8	70	22	△14	702	6	65	29	△23	697	4	65	31	△27

(4) 鉄道コンテナ

・指数の水準

	1～3月実績（見込み）		4～6月見通し	
プラス	なし		なし	
ゼロ水準	なし		なし	
マイナス	15業種	全業種	15業種	全業種

・前期実績からの推移

	1～3月実績（見込み）		4～6月見通し	
上昇	3業種	化学・プラスチック、消費財卸、金属製品	5業種	輸送用機械、窯業・土石、精密機械、食料品・飲料、鉄鋼・非鉄
横ばい	なし		3業種	一般機械、その他の製造業、生産財卸
低下	12業種	一般機械、輸送用機械、木材・家具、生産財卸、鉄鋼・非鉄、その他の製造業、窯業・土石など	7業種	繊維・衣服、消費財卸、木材・家具、金属製品、電気機械、化学・プラスチック、パルプ・紙

鉄道コンテナ利用の実績と見通し

業種	2019年10月～12月実績					2020年1月～3月実績					2020年4月～6月見通し				
	回答社数	構成			利用動向指数	回答社数	構成			利用動向指数	回答社数	構成			利用動向指数
		増加	横ばい	減少			増加	横ばい	減少			増加	横ばい	減少	
食料品・飲料	58	14	65	21	△7	51	16	55	29	△13	51	20	55	25	△5
繊維・衣服	13	0	77	23	△23	13	0	69	31	△31	12	0	50	50	△50
木材・家具	17	18	64	18	0	15	0	80	20	△20	15	0	67	33	△33
パルプ・紙	31	3	74	23	△20	28	11	57	32	△21	28	7	64	29	△22
化学・プラスチック	67	5	58	37	△32	69	9	56	35	△26	69	4	64	32	△28
窯業・土石	14	0	71	29	△29	14	0	57	43	△43	14	0	71	29	△29
鉄鋼・非鉄	40	13	47	40	△27	42	2	53	45	△43	42	2	57	41	△39
金属製品	17	0	65	35	△35	19	11	47	42	△31	19	0	63	37	△37
一般機械	29	3	90	7	△4	25	0	68	32	△32	25	0	68	32	△32
電気機械	42	5	78	17	△12	44	2	75	23	△21	43	0	74	26	△26
輸送用機械	28	4	75	21	△17	34	3	50	47	△44	34	12	50	38	△26
精密機械	12	17	58	25	△8	11	18	46	36	△18	11	18	55	27	△9
その他	26	0	81	19	△19	26	4	58	38	△34	26	4	58	38	△34
計	394	7	68	25	△18	391	6	59	35	△29	389	6	61	33	△27
卸売業															
生産財	5	0	60	40	△40	5	0	40	60	△60	5	0	40	60	△60
消費財	17	0	71	29	△29	13	8	61	31	△23	13	0	62	38	△38
計	22	0	68	32	△32	18	5	56	39	△34	18	0	56	44	△44
合計	416	6	68	26	△20	409	6	59	35	△29	407	6	61	33	△27

(5) 内航コンテナ・RORO船

・指数の水準

	1～3月実績（見込み）		4～6月見通し	
<u>プラス</u>	なし		なし	
<u>ゼロ水準</u>	1業種	消費財卸	なし	
<u>マイナス</u>	14業種	生産財卸、繊維・衣服、その他の製造業、鉄鋼・非鉄、一般機械、金属製品、精密機械など	15業種	全業種

・前期実績からの推移

	1～3月実績（見込み）		4～6月見通し	
<u>上昇</u>	3業種	消費財卸、窯業・土石、食料品・飲料	7業種	一般機械、繊維・衣服、窯業・土石、パルプ・紙、鉄鋼・非鉄、電気機械、化学・プラスチック
<u>横ばい</u>	なし		5業種	金属製品、輸送用機械、精密機械、その他の製造業、生産財卸
<u>低下</u>	12業種	生産財卸、繊維・衣服、パルプ・紙、その他の製造業、木材・家具、化学・プラスチックなど	3業種	消費財卸、木材・家具、食料品・飲料

内航コンテナ・RORO船利用の実績と見通し

業種	2019年10月～12月実績					2020年1月～3月実績					2020年4月～6月見通し				
	回答社数	構成			利用動向指数	回答社数	構成			利用動向指数	回答社数	構成			利用動向指数
		増加	横ばい	減少			増加	横ばい	減少			増加	横ばい	減少	
食料品・飲料	45	7	80	13	△6	34	9	79	12	△3	34	6	79	15	△9
繊維・衣服	9	11	78	11	0	8	0	62	38	△38	7	0	71	29	△29
木材・家具	12	8	75	17	△9	12	16	42	42	△26	12	8	42	50	△42
パルプ・紙	24	12	67	21	△9	21	10	52	38	△28	21	9	62	29	△20
化学・プラスチック	51	10	70	20	△10	49	6	63	31	△25	49	8	61	31	△23
窯業・土石	12	0	67	33	△33	12	8	67	25	△17	12	17	58	25	△8
鉄鋼・非鉄	27	11	59	30	△19	31	3	61	36	△33	31	3	68	29	△26
金属製品	14	0	79	21	△21	13	0	69	31	△31	13	0	69	31	△31
一般機械	28	7	68	25	△18	22	0	68	32	△32	24	4	71	25	△21
電気機械	36	3	72	25	△22	41	0	73	27	△27	38	0	79	21	△21
輸送用機械	25	0	84	16	△16	29	3	66	31	△28	29	0	72	28	△28
精密機械	11	0	82	18	△18	10	10	50	40	△30	10	10	50	40	△30
その他	18	0	83	17	△17	23	0	65	35	△35	23	0	65	35	△35
計	312	6	73	21	△15	305	5	65	30	△25	303	4	68	28	△24
卸売業															
生産財	6	17	66	17	0	7	14	29	57	△43	7	14	29	57	△43
消費財	13	0	77	23	△23	10	10	80	10	0	10	0	80	20	△20
計	19	5	74	21	△16	17	12	59	29	△17	17	6	59	35	△29
合計	331	6	73	21	△15	322	5	65	30	△25	320	5	67	28	△23

(6) 国内航空

・指数の水準

	1～3月実績（見込み）		4～6月見通し	
プラス	なし		なし	
ゼロ水準	なし		なし	
マイナス	15業種	全業種	15業種	全業種

・前期実績からの推移

	1～3月実績（見込み）		4～6月見通し	
上昇	2業種	食料品・飲料、鉄鋼・非鉄	5業種	パルプ・紙、消費財卸、精密機械、化学・プラスチック、鉄鋼・非鉄
横ばい	2業種	その他の製造業、消費財卸	4業種	繊維・衣服、木材・家具、窯業・土石、電気機械
低下	11業種	窯業・土石、パルプ・紙、木材・家具、金属製品、生産財卸、精密機械、電気機械など	6業種	その他の製造業、生産財卸、金属製品、一般機械、輸送用機械、食料品・飲料

国内航空利用の実績と見通し

業種	2019年10月～12月実績					2020年1月～3月実績					2020年4月～6月見通し					
	回答社数	構成			利用動向指数	回答社数	構成			利用動向指数	回答社数	構成			利用動向指数	
		増加	横ばい	減少			増加	横ばい	減少			増加	横ばい	減少		
食料品・飲料	33	0	76	24	△ 24	28	0	82	18	△ 18	28	0	79	21	△ 21	
繊維・衣服	9	0	78	22	△ 22	8	0	75	25	△ 25	8	0	75	25	△ 25	
木材・家具	7	0	86	14	△ 14	6	0	67	33	△ 33	6	0	67	33	△ 33	
パルプ・紙	8	0	87	13	△ 13	7	0	57	43	△ 43	7	0	71	29	△ 29	
化学・プラスチック	36	0	83	17	△ 17	37	0	76	24	△ 24	36	0	81	19	△ 19	
窯業・土石	10	0	90	10	△ 10	12	0	58	42	△ 42	12	0	58	42	△ 42	
鉄鋼・非鉄	20	5	60	35	△ 30	27	4	67	29	△ 25	27	4	70	26	△ 22	
金属製品	13	0	85	15	△ 15	12	0	67	33	△ 33	12	0	58	42	△ 42	
一般機械	36	3	80	17	△ 14	35	6	71	23	△ 17	35	3	71	26	△ 23	
電気機械	56	7	72	21	△ 14	58	5	66	29	△ 24	58	5	66	29	△ 24	
輸送用機械	26	4	77	19	△ 15	28	7	64	29	△ 22	28	4	64	32	△ 28	
精密機械	18	0	78	22	△ 22	17	6	53	41	△ 35	17	6	59	35	△ 29	
その他	18	0	78	22	△ 22	19	10	58	32	△ 22	18	6	50	44	△ 38	
計	290	3	77	20	△ 17	294	4	68	28	△ 24	292	3	68	29	△ 26	
卸売業	生産財	7	14	43	43	△ 29	7	0	57	43	△ 43	7	0	43	57	△ 57
	消費財	15	0	80	20	△ 20	10	10	60	30	△ 20	10	10	70	20	△ 10
	計	22	5	68	27	△ 22	17	6	59	35	△ 29	17	6	59	35	△ 29
合計	312	2	77	21	△ 19	311	4	67	29	△ 25	309	3	68	29	△ 26	

－ 4. 輸出入貨物量の動向－

全輸送機関で低迷続く

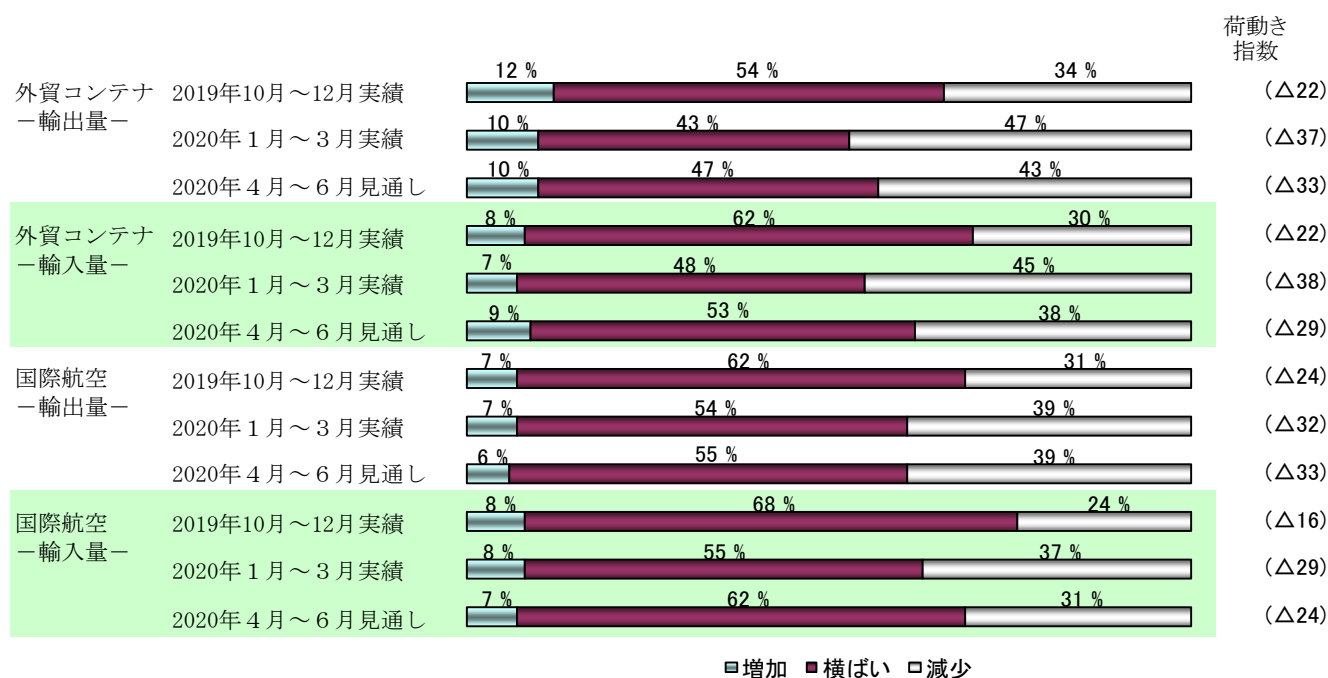
・ 指数の水準

	1～3月実績（見込み）		4～6月見通し	
プラス	なし		なし	
ゼロ水準	なし		なし	
マイナス	4機関	全機関	4機関	全機関

・ 前期実績からの推移

	1～3月実績（見込み）		4～6月見通し	
上昇	なし		3機関	外貿コンテナ・輸入、国際航空・輸入、外貿コンテナ・輸出
横ばい	なし		なし	
低下	4機関	全機関	1機関	国際航空・輸出

輸出入貨物量の実績と見通し



(1) 外貿コンテナ -輸出-

・指数の水準

	1～3月実績（見込み）		4～6月見通し	
プラス	なし		なし	
ゼロ水準	なし		なし	
マイナス	15業種	全業種	15業種	全業種

・前期実績からの推移

	1～3月実績（見込み）		4～6月見通し	
上昇	1業種	一般機械	4業種	電気機械、その他の製造業、輸送用機械、鉄鋼・非鉄
横ばい	なし		4業種	食料品・飲料、木材・家具、化学・プラスチック、生産財卸
低下	14業種	生産財卸、その他の製造業、木材・家具、精密機械、窯業・土石、繊維・衣服、電気機械など	7業種	金属製品、消費財卸、繊維・衣服、パルプ・紙、精密機械、窯業・土石、一般機械

外貿コンテナによる輸出量の実績と見通し

業種	2019年10月～12月実績					2020年1月～3月実績					2020年4月～6月見通し				
	回答社数	構成比(%)			荷動き指数	回答社数	構成比(%)			荷動き指数	回答社数	構成比(%)			荷動き指数
		増加	横ばい	減少			増加	横ばい	減少			増加	横ばい	減少	
食料品・飲料	21	19	67	14	5	17	24	47	29	△ 5	17	18	59	23	△ 5
繊維・衣服	12	8	50	42	△ 34	14	0	43	57	△ 57	14	0	36	64	△ 64
木材・家具	6	17	33	50	△ 33	9	0	33	67	△ 67	9	0	33	67	△ 67
パルプ・紙	17	12	65	23	△ 11	13	23	31	46	△ 23	14	21	29	50	△ 29
化学・プラスチック	45	16	53	31	△ 15	49	14	41	45	△ 31	49	10	49	41	△ 31
窯業・土石	20	15	45	40	△ 25	21	5	38	57	△ 52	21	0	43	57	△ 57
鉄鋼・非鉄	39	8	51	41	△ 33	39	10	41	49	△ 39	39	10	46	44	△ 34
金属製品	19	11	47	42	△ 31	13	0	54	46	△ 46	12	0	33	67	△ 67
一般機械	49	6	45	49	△ 43	43	12	49	39	△ 27	43	9	54	37	△ 28
電気機械	55	15	56	29	△ 14	56	11	44	45	△ 34	54	13	56	31	△ 18
輸送用機械	35	9	57	34	△ 25	43	9	54	37	△ 28	43	12	60	28	△ 16
精密機械	15	13	67	20	△ 7	16	13	37	50	△ 37	14	7	43	50	△ 43
その他	18	11	67	22	△ 11	19	0	32	68	△ 68	19	11	26	63	△ 52
計	351	12	54	34	△ 22	352	10	44	46	△ 36	348	10	48	42	△ 32
卸売業															
生産財	3	33	67	0	33	5	0	0	100	△ 100	5	0	0	100	△ 100
消費財	9	11	67	22	△ 11	8	13	62	25	△ 12	8	13	49	38	△ 25
計	12	17	66	17	0	13	8	38	54	△ 46	13	8	31	61	△ 53
合計	363	12	54	34	△ 22	365	10	43	47	△ 37	361	10	47	43	△ 33

■ 方面別『荷動き指数』

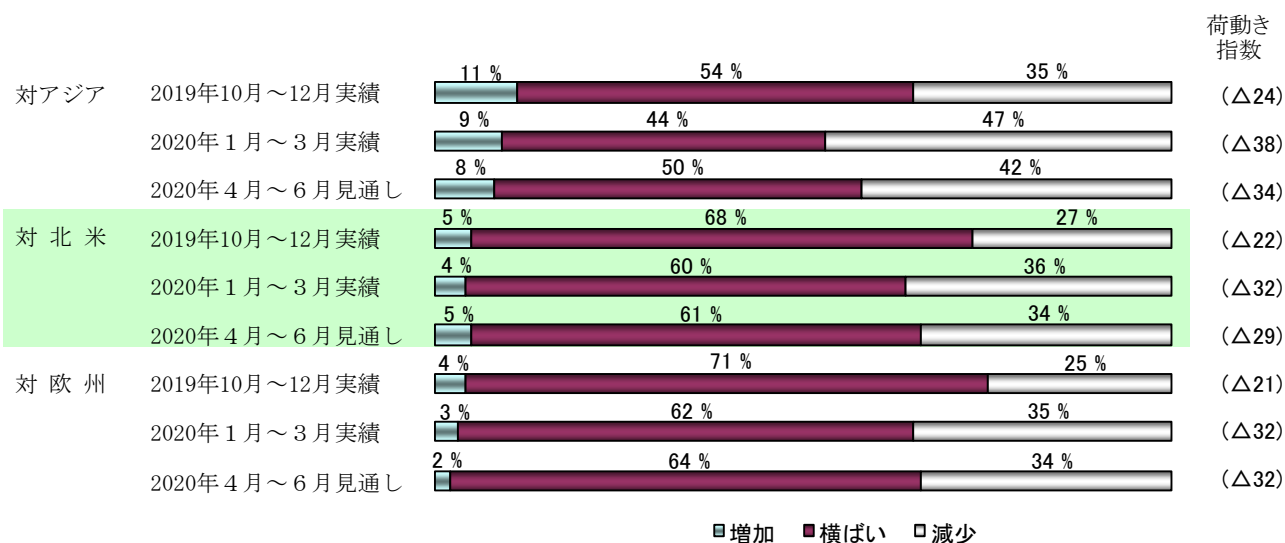
・ 指数の水準

	1～3月実績（見込み）		4～6月見通し	
プラス	なし		なし	
ゼロ水準	なし		なし	
マイナス	3方面	全方面	3方面	全方面

・ 前期実績からの推移

	1～3月実績（見込み）		4～6月見通し	
上昇	なし		2方面	対アジア、対北米
横ばい	なし		1方面	対欧州
低下	3方面	全方面	なし	

外貿コンテナによる輸出量の実績と見通し（方面別）



(2) 外貿コンテナ - 輸入 -

・ 指数の水準

	1～3月実績 (見込み)		4～6月見通し	
プラス	なし		なし	
ゼロ水準	なし		なし	
マイナス	15業種	全業種	15業種	全業種

・ 前期実績からの推移

	1～3月実績 (見込み)		4～6月見通し	
上昇	なし		12業種	鉄鋼・非鉄、パルプ・紙、電気機械、その他の製造業、食料品・飲料、消費財卸、金属製品、輸送用機械など
横ばい	なし		1業種	精密機械
低下	15業種	全業種	2業種	繊維・衣服、木材・家具

外貿コンテナによる輸入量の実績と見通し

業種	2019年10月～12月実績					2020年1月～3月実績					2020年4月～6月見通し				
	回答社数	構成比 (%)			荷動き指数	回答社数	構成比 (%)			荷動き指数	回答社数	構成比 (%)			荷動き指数
		増加	横ばい	減少			増加	横ばい	減少			増加	横ばい	減少	
食料品・飲料	15	7	66	27	△ 20	12	8	59	33	△ 25	12	17	58	25	△ 8
繊維・衣服	12	8	50	42	△ 34	13	8	46	46	△ 38	13	0	38	62	△ 62
木材・家具	12	17	50	33	△ 16	13	15	23	62	△ 47	14	7	36	57	△ 50
パルプ・紙	10	0	70	30	△ 30	9	11	45	44	△ 33	9	11	67	22	△ 11
化学・プラスチック	40	8	74	18	△ 10	44	11	57	32	△ 21	45	9	62	29	△ 20
窯業・土石	22	18	50	32	△ 14	23	0	65	35	△ 35	22	5	59	36	△ 31
鉄鋼・非鉄	27	7	52	41	△ 34	28	0	54	46	△ 46	28	11	57	32	△ 21
金属製品	14	0	43	57	△ 57	10	0	40	60	△ 60	10	0	50	50	△ 50
一般機械	39	5	64	31	△ 26	39	5	59	36	△ 31	38	8	55	37	△ 29
電気機械	55	13	60	27	△ 14	53	15	42	43	△ 28	51	18	57	25	△ 7
輸送用機械	38	8	66	26	△ 18	40	5	52	43	△ 38	40	5	60	35	△ 30
精密機械	12	8	84	8	0	15	13	33	54	△ 41	15	13	33	54	△ 41
その他	16	6	63	31	△ 25	15	0	20	80	△ 80	15	7	27	66	△ 59
計	312	9	62	29	△ 20	314	8	49	43	△ 35	312	9	54	37	△ 28
卸売業															
生産財	7	0	57	43	△ 43	9	0	33	67	△ 67	8	0	37	63	△ 63
消費財	10	10	60	30	△ 20	9	11	33	56	△ 45	9	11	45	44	△ 33
計	17	6	59	35	△ 29	18	6	33	61	△ 55	17	6	41	53	△ 47
合計	329	8	62	30	△ 22	332	7	48	45	△ 38	329	9	53	38	△ 29

■ 方面別『荷動き指数』

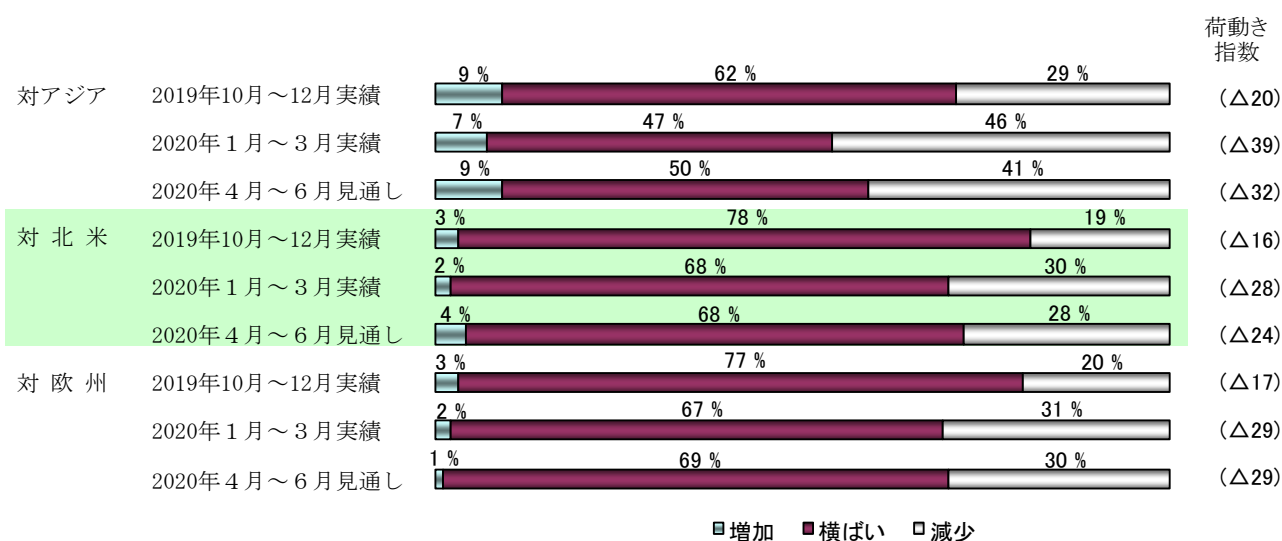
・ 指数の水準

	1～3月実績（見込み）		4～6月見通し	
プラス	なし		なし	
ゼロ水準	なし		なし	
マイナス	3方面	全方面	3方面	全方面

・ 前期実績からの推移

	1～3月実績（見込み）		4～6月見通し	
上昇	なし		2方面	対アジア、対北米
横ばい	なし		1方面	対欧州
低下	3方面	全方面	なし	

外貿コンテナによる輸入量の実績と見通し（方面別）



(3) 国際航空 —輸出—

・指数の水準

	1～3月実績（見込み）		4～6月見通し	
<u>プラス</u>	なし		なし	
<u>ゼロ水準</u>	2業種	木材・家具、パルプ・紙	2業種	木材・家具、パルプ・紙
<u>マイナス</u>	13業種	生産財卸、消費財卸、精密機械、その他の製造業、金属製品、鉄鋼・非鉄、窯業・土石など	13業種	生産財卸、窯業・土石、精密機械、金属製品、消費財卸、その他の製造業、一般機械、鉄鋼・非鉄など

・前期実績からの推移

	1～3月実績（見込み）		4～6月見通し	
<u>上昇</u>	4業種	木材・家具、パルプ・紙、食料品・飲料、化学・プラスチック	3業種	電気機械、繊維・衣服、鉄鋼・非鉄
<u>横ばい</u>	なし		5業種	木材・家具、パルプ・紙、化学・プラスチック、その他の製造業、消費財卸
<u>低下</u>	11業種	精密機械、その他の製造業、消費財卸、生産財卸、電気機械、鉄鋼・非鉄、窯業・土石、金属製品など	7業種	窯業・土石、生産財卸、金属製品、一般機械、精密機械、輸送用機械、食料品・飲料

国際航空による輸出量の実績と見通し

業種	2019年10月～12月実績					2020年1月～3月実績					2020年4月～6月見通し				
	回答社数	構成比(%)			荷動き指数	回答社数	構成比(%)			荷動き指数	回答社数	構成比(%)			荷動き指数
		増加	横ばい	減少			増加	横ばい	減少			増加	横ばい	減少	
食料品・飲料	8	13	49	38	△ 25	6	0	83	17	△ 17	5	0	80	20	△ 20
繊維・衣服	9	0	67	33	△ 33	8	13	37	50	△ 37	8	13	49	38	△ 25
木材・家具	2	0	50	50	△ 50	1	0	100	0	0	1	0	100	0	0
パルプ・紙	5	0	80	20	△ 20	4	0	100	0	0	3	0	100	0	0
化学・プラスチック	34	3	76	21	△ 18	30	7	70	23	△ 16	30	7	70	23	△ 16
窯業・土石	12	17	33	50	△ 33	13	15	31	54	△ 39	13	8	15	77	△ 69
鉄鋼・非鉄	22	9	46	45	△ 36	23	9	39	52	△ 43	23	9	48	43	△ 34
金属製品	13	0	62	38	△ 38	9	0	56	44	△ 44	9	0	44	56	△ 56
一般機械	40	8	54	38	△ 30	44	7	50	43	△ 36	44	5	45	50	△ 45
電気機械	60	10	65	25	△ 15	62	8	58	34	△ 26	62	10	69	21	△ 11
輸送用機械	24	12	67	21	△ 9	28	11	64	25	△ 14	28	7	68	25	△ 18
精密機械	17	12	59	29	△ 17	21	0	52	48	△ 48	21	0	43	57	△ 57
その他	10	0	80	20	△ 20	13	8	38	54	△ 46	13	8	38	54	△ 46
計	256	8	62	30	△ 22	262	7	55	38	△ 31	260	7	56	37	△ 30
卸売業															
生産財	5	0	40	60	△ 60	4	0	25	75	△ 75	4	0	0	100	△ 100
消費財	7	0	71	29	△ 29	6	0	50	50	△ 50	6	0	50	50	△ 50
計	12	0	58	42	△ 42	10	0	40	60	△ 60	10	0	30	70	△ 70
合計	268	7	62	31	△ 24	272	7	54	39	△ 32	270	6	55	39	△ 33

■ 方面別『荷動き指数』

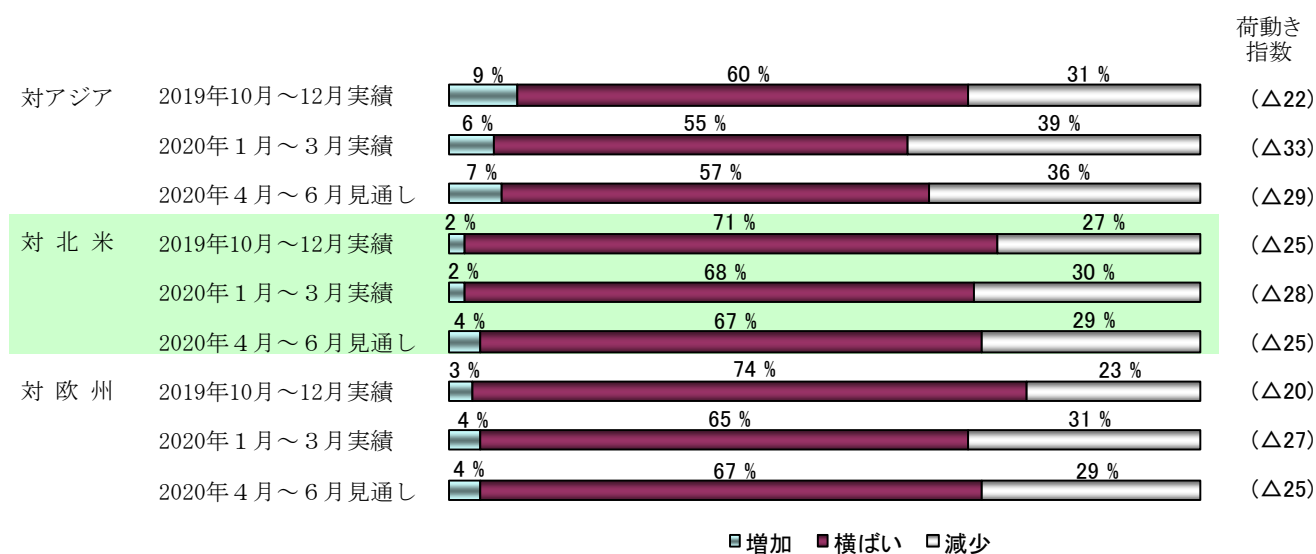
・ 指数の水準

	1～3月実績（見込み）		4～6月見通し	
プラス	なし		なし	
ゼロ水準	なし		なし	
マイナス	3方面	全方面	3方面	全方面

・ 前期実績からの推移

	1～3月実績（見込み）		4～6月見通し	
上昇	なし		3方面	全方面
横ばい	なし		なし	
低下	3方面	全方面	なし	

国際航空による輸出量の実績と見通し（方面別）



(4) 国際航空 ー輸入ー

・指数の水準

	1～3月実績（見込み）		4～6月見通し	
<u>プラス</u>	なし		なし	
<u>ゼロ水準</u>	2業種	木材・家具、パルプ・紙	2業種	木材・家具、パルプ・紙
<u>マイナス</u>	13業種	その他の製造業、消費財卸、鉄鋼・非鉄、生産財卸、繊維・衣服、金属製品、窯業・土石など	13業種	その他の製造業、消費財卸、生産財卸、金属製品、鉄鋼・非鉄、食料品・飲料、繊維・衣服など

・前期実績からの推移

	1～3月実績（見込み）		4～6月見通し	
<u>上昇</u>	5業種	食料品・飲料、パルプ・紙、木材・家具、化学・プラスチック、輸送用機械	6業種	鉄鋼・非鉄、繊維・衣服、電気機械、窯業・土石、化学・プラスチック、精密機械
<u>横ばい</u>	なし		6業種	木材・家具、パルプ・紙、金属製品、その他の製造業、生産財卸、消費財卸
<u>低下</u>	10業種	生産財卸、その他の製造業、消費財卸、繊維・衣服、電気機械、精密機械、鉄鋼・非鉄など	3業種	食料品・飲料、輸送用機械、一般機械

国際航空による輸入量の実績と見通し

業種	2019年10月～12月実績					2020年1月～3月実績					2020年4月～6月見通し				
	回答社数	構成比(%)			荷動き指数	回答社数	構成比(%)			荷動き指数	回答社数	構成比(%)			荷動き指数
		増加	横ばい	減少			増加	横ばい	減少			増加	横ばい	減少	
食料品・飲料	6	0	50	50	△ 50	6	0	83	17	△ 17	6	0	67	33	△ 33
繊維・衣服	6	0	83	17	△ 17	6	17	17	66	△ 49	6	17	33	50	△ 33
木材・家具	4	0	75	25	△ 25	2	0	100	0	0	2	0	100	0	0
パルプ・紙	3	0	67	33	△ 33	2	0	100	0	0	3	0	100	0	0
化学・プラスチック	27	4	67	29	△ 25	26	0	77	23	△ 23	26	4	77	19	△ 15
窯業・土石	10	10	60	30	△ 20	9	22	22	56	△ 34	9	22	33	45	△ 23
鉄鋼・非鉄	14	7	50	43	△ 36	17	0	47	53	△ 53	17	6	53	41	△ 35
金属製品	11	0	73	27	△ 27	8	0	62	38	△ 38	8	0	62	38	△ 38
一般機械	31	10	71	19	△ 9	35	12	57	31	△ 19	33	9	61	30	△ 21
電気機械	46	9	74	17	△ 8	58	5	59	36	△ 31	58	4	74	22	△ 18
輸送用機械	24	21	50	29	△ 8	28	18	57	25	△ 7	28	11	64	25	△ 14
精密機械	16	6	88	6	0	19	21	37	42	△ 21	18	17	50	33	△ 16
その他	9	11	67	22	△ 11	12	0	42	58	△ 58	12	0	42	58	△ 58
計	207	8	68	24	△ 16	228	8	56	36	△ 28	226	7	63	30	△ 23
卸売業															
生産財	5	20	60	20	0	4	0	50	50	△ 50	4	0	50	50	△ 50
消費財	7	0	86	14	△ 14	7	0	43	57	△ 57	7	0	43	57	△ 57
計	12	8	75	17	△ 9	11	0	45	55	△ 55	11	0	45	55	△ 55
合計	219	8	68	24	△ 16	239	8	55	37	△ 29	237	7	62	31	△ 24

■ 方面別『荷動き指数』

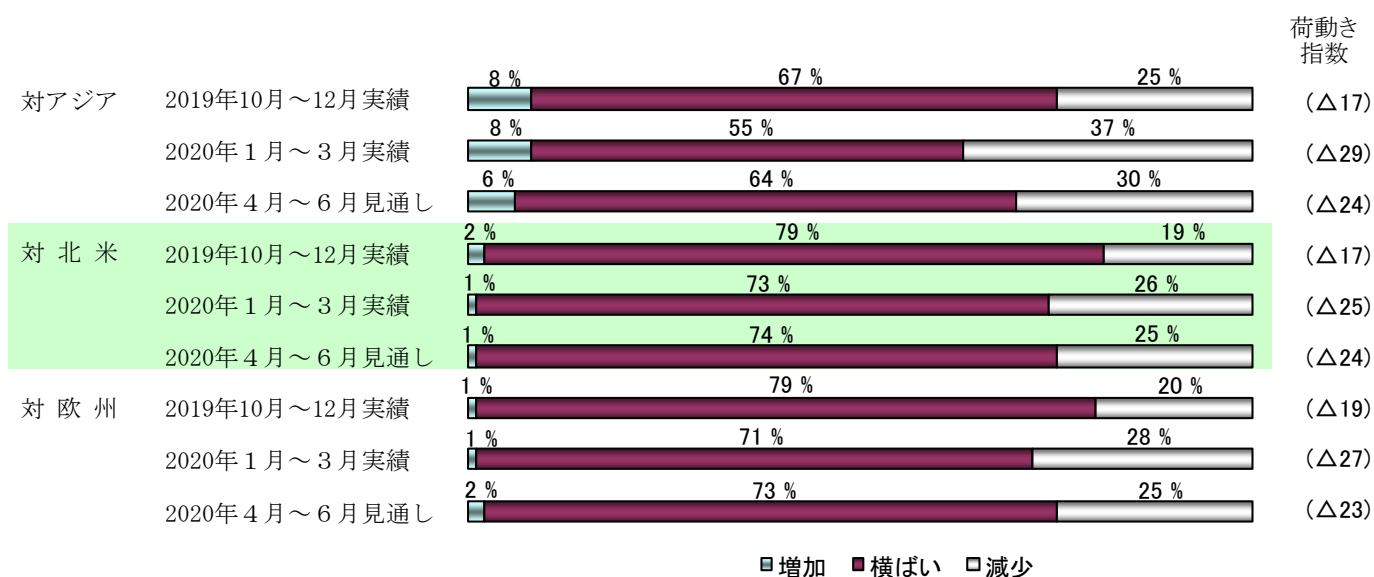
・ 指数の水準

	1～3月実績（見込み）		4～6月見通し	
プラス	なし		なし	
ゼロ水準	なし		なし	
マイナス	3方面	全方面	3方面	全方面

・ 前期実績からの推移

	1～3月実績（見込み）		4～6月見通し	
上昇	なし		3方面	全方面
横ばい	なし		なし	
低下	3方面	全方面	なし	

国際航空による輸入量の実績と見通し（方面別）



－ 5. 在庫量と営業倉庫利用の動向－

『動向指数』は総じて低下傾向で推移

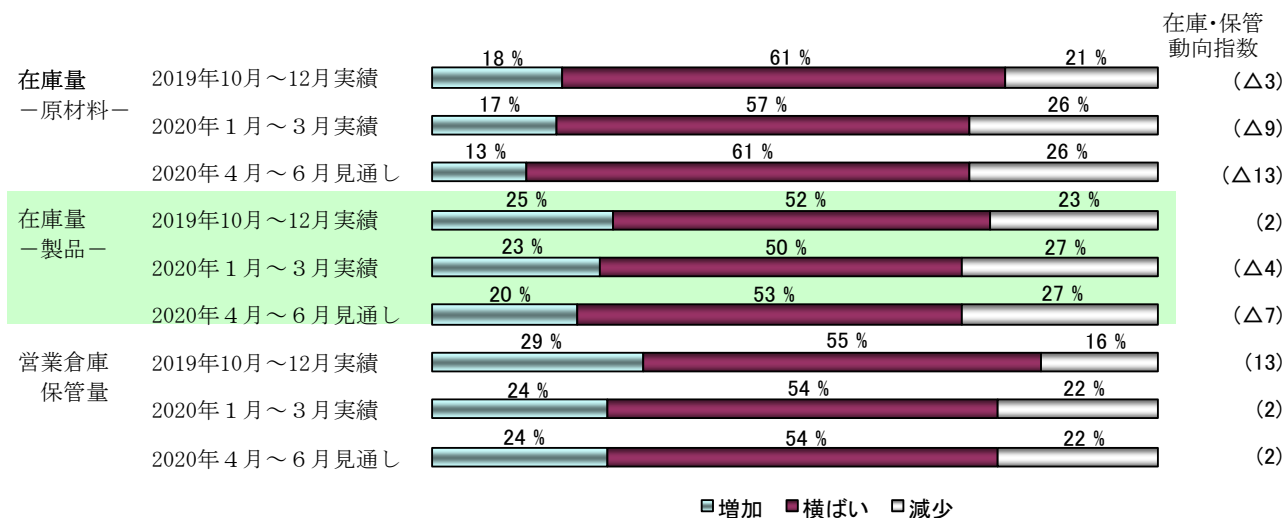
・ 指数の水準

	1～3月実績（見込み）		4～6月見通し	
プラス	1分野	倉庫保管量	1分野	倉庫保管量
ゼロ水準	なし		なし	
マイナス	2分野	原材料在庫量、製品在庫量	2分野	原材料在庫量、製品在庫量

・ 前期実績からの推移

	1～3月実績（見込み）		4～6月見通し	
上昇	なし		なし	
横ばい	なし		1分野	倉庫保管量
低下	3分野	全分野	2分野	原材料在庫量、製品在庫量

在庫量と営業倉庫保管量の実績と見通し



(1) 在庫量 ー原材料ー

・指数の水準

	1～3月実績（見込み）		4～6月見通し	
<u>プラス</u>	3業種	精密機械、生産財卸、化学・プラスチック	4業種	精密機械、生産財卸、化学・プラスチック、パルプ・紙
<u>ゼロ水準</u>	1業種	食料品・飲料	なし	
<u>マイナス</u>	11業種	その他の製造業、窯業・土石、繊維・衣服、金属製品、一般機械、電気機械、消費財卸など	11業種	金属製品、一般機械、輸送用機械、木材・家具、窯業・土石、その他の製造業、電気機械など

・前期実績からの推移

	1～3月実績（見込み）		4～6月見通し	
<u>上昇</u>	3業種	生産財卸、精密機械、鉄鋼・非鉄	5業種	パルプ・紙、消費財卸、その他の製造業、化学・プラスチック、生産財卸
<u>横ばい</u>	なし		1業種	窯業・土石
<u>低下</u>	12業種	その他の製造業、消費財卸、木材・家具、繊維・衣服、窯業・土石、電気機械、化学・プラスチックなど	9業種	金属製品、一般機械、輸送用機械、木材・家具、鉄鋼・非鉄、精密機械、電気機械、食料品・飲料など

在庫量（原材料）の実績と見通し

業種	2019年10月～12月実績					2020年1月～3月実績					2020年4月～6月見通し				
	回答社数	構成			在庫動向指数	回答社数	構成			在庫動向指数	回答社数	構成			在庫動向指数
		増加	横ばい	減少			増加	横ばい	減少			増加	横ばい	減少	
食料品・飲料	81	22	61	17	5	79	20	60	20	0	79	14	70	16	△ 2
繊維・衣服	29	17	62	21	△ 4	30	17	50	33	△ 16	30	20	43	37	△ 17
木材・家具	34	24	52	24	0	32	9	69	22	△ 13	32	9	60	31	△ 22
パルプ・紙	41	19	66	15	4	39	18	62	20	△ 2	39	15	72	13	2
化学・プラスチック	78	18	72	10	8	79	20	61	19	1	78	17	69	14	3
窯業・土石	33	18	52	30	△ 12	32	9	60	31	△ 22	32	6	66	28	△ 22
鉄鋼・非鉄	78	19	51	30	△ 11	77	18	55	27	△ 9	77	13	58	29	△ 16
金属製品	44	16	57	27	△ 11	45	13	58	29	△ 16	45	7	58	35	△ 28
一般機械	65	14	58	28	△ 14	67	18	49	33	△ 15	65	11	52	37	△ 26
電気機械	91	12	71	17	△ 5	95	12	61	27	△ 15	95	9	64	27	△ 18
輸送用機械	66	17	56	27	△ 10	69	13	61	26	△ 13	69	7	62	31	△ 24
精密機械	24	25	58	17	8	25	28	56	16	12	25	24	60	16	8
その他	35	14	66	20	△ 6	34	9	59	32	△ 23	34	9	62	29	△ 20
計	699	18	61	21	△ 3	703	16	58	26	△ 10	700	12	62	26	△ 14
卸売業															
生産財	17	12	59	29	△ 17	21	28	48	24	4	21	24	57	19	5
消費財	28	21	58	21	0	22	27	32	41	△ 14	22	36	18	46	△ 10
計	45	18	58	24	△ 6	43	28	39	33	△ 5	43	30	37	33	△ 3
合計	744	18	61	21	△ 3	746	17	57	26	△ 9	743	13	61	26	△ 13

(2) 在庫量 -製品-

・指数の水準

	1～3月実績（見込み）		4～6月見通し	
<u>プラス</u>	4業種	化学・プラスチック、その他の製造業、食料品・飲料、精密機械	3業種	化学・プラスチック、その他の製造業、食料品・飲料
<u>ゼロ水準</u>	なし		なし	
<u>マイナス</u>	11業種	パルプ・紙、消費財卸、輸送用機械、金属製品、木材・家具、鉄鋼・非鉄、生産財卸、一般機械など	12業種	金属製品、輸送用機械、一般機械、木材・家具、繊維・衣服、パルプ・紙、電気機械、窯業・土石など

・前期実績からの推移

	1～3月実績（見込み）		4～6月見通し	
<u>上昇</u>	1業種	その他の製造業	5業種	消費財卸、パルプ・紙、鉄鋼・非鉄、生産財卸、その他の製造業
<u>横ばい</u>	なし		なし	
<u>低下</u>	14業種	消費財卸、パルプ・紙、鉄鋼・非鉄、電気機械、繊維・衣服、化学・プラスチック、食料品・飲料など	10業種	精密機械、金属製品、一般機械、電気機械、輸送用機械、繊維・衣服、木材・家具、窯業・土石など

在庫量（製品）の実績と見通し

業種	2019年10月～12月実績					2020年1月～3月実績					2020年4月～6月見通し					
	回答社数	構成			在庫動向指数	回答社数	構成			在庫動向指数	回答社数	構成			在庫動向指数	
		増加	横ばい	減少			増加	横ばい	減少			増加	横ばい	減少		
食料品・飲料	83	29	51	20	9	84	26	52	22	4	84	21	61	18	3	
繊維・衣服	28	29	42	29	0	31	29	36	35	△6	31	26	39	35	△9	
木材・家具	34	27	38	35	△8	32	19	53	28	△9	32	19	50	31	△12	
パルプ・紙	45	27	44	29	△2	43	16	51	33	△17	43	19	53	28	△9	
化学・プラスチック	83	34	53	13	21	83	33	49	18	15	82	27	60	13	14	
窯業・土石	35	23	54	23	0	34	24	47	29	△5	34	24	44	32	△8	
鉄鋼・非鉄	81	26	48	26	0	81	19	53	28	△9	81	20	54	26	△6	
金属製品	46	15	61	24	△9	45	20	47	33	△13	45	18	40	42	△24	
一般機械	70	23	51	26	△3	67	21	51	28	△7	67	15	52	33	△18	
電気機械	96	24	55	21	3	102	21	54	25	△4	102	18	55	27	△9	
輸送用機械	64	14	61	25	△11	73	15	56	29	△14	72	12	57	31	△19	
精密機械	25	24	60	16	8	26	27	50	23	4	26	15	62	23	△8	
その他	38	26	53	21	5	37	32	46	22	10	36	31	50	19	12	
計	728	25	52	23	2	738	23	51	26	△3	735	20	54	26	△6	
卸売業	生産財	26	19	54	27	△8	33	24	43	33	△9	33	24	46	30	△6
	消費財	34	23	56	21	2	31	19	45	36	△17	31	26	45	29	△3
	計	60	22	55	23	△1	64	22	44	34	△12	64	25	45	30	△5
合計	788	25	52	23	2	802	23	50	27	△4	799	20	53	27	△7	

(3) 営業倉庫保管量

・指数の水準

	1～3月実績（見込み）		4～6月見通し	
<u>プラス</u>	4業種	化学・プラスチック、食料品・飲料、電気機械、窯業・土石	7業種	化学・プラスチック、パルプ・紙、その他の製造業、窯業・土石、食料品・飲料、電気機械、生産財卸
<u>ゼロ水準</u>	2業種	パルプ・紙、輸送用機械	1業種	繊維・衣服
<u>マイナス</u>	9業種	金属製品、木材・家具、生産財卸、鉄鋼・非鉄、繊維・衣服、精密機械、消費財卸など	7業種	金属製品、木材・家具、鉄鋼・非鉄、輸送用機械、精密機械、消費財卸、一般機械

・前期実績からの推移

	1～3月実績（見込み）		4～6月見通し	
<u>上昇</u>	1業種	電気機械	5業種	その他の製造業、生産財卸、パルプ・紙、繊維・衣服、窯業・土石
<u>横ばい</u>	1業種	輸送用機械	2業種	金属製品、精密機械
<u>低下</u>	13業種	その他の製造業、金属製品、パルプ・紙、鉄鋼・非鉄、繊維・衣服、一般機械、食料品・飲料など	8業種	輸送用機械、鉄鋼・非鉄、電気機械、食料品・飲料、木材・家具、化学・プラスチック、一般機械など

営業倉庫保管量の実績と見通し

業種	2019年10月～12月実績					2020年1月～3月実績					2020年4月～6月見通し				
	回答社数	構成			保管動向指数	回答社数	構成			保管動向指数	回答社数	構成			保管動向指数
		増加	横ばい	減少			増加	横ばい	減少			増加	横ばい	減少	
食料品・飲料	80	31	55	14	17	76	28	51	21	7	76	24	58	18	6
繊維・衣服	22	41	32	27	14	22	27	41	32	△5	22	27	46	27	0
木材・家具	30	17	60	23	△6	28	18	50	32	△14	28	21	43	36	△15
パルプ・紙	39	33	54	13	20	39	21	58	21	0	39	28	54	18	10
化学・プラスチック	75	41	52	7	34	75	35	56	9	26	75	33	59	8	25
窯業・土石	23	22	61	17	5	25	20	64	16	4	25	28	52	20	8
鉄鋼・非鉄	58	31	52	17	14	60	22	50	28	△6	61	20	49	31	△11
金属製品	31	26	61	13	13	29	17	48	35	△18	29	17	48	35	△18
一般機械	53	26	59	15	11	54	20	58	22	△2	53	21	55	24	△3
電気機械	76	22	58	20	2	81	22	62	16	6	80	20	64	16	4
輸送用機械	47	19	62	19	0	59	20	60	20	0	59	15	59	26	△11
精密機械	16	25	50	25	0	18	17	61	22	△5	18	17	61	22	△5
その他	36	42	47	11	31	32	28	41	31	△3	32	34	41	25	9
計	586	29	55	16	13	598	24	55	21	3	597	23	55	22	1
卸売業															
生産財	28	25	50	25	0	28	25	43	32	△7	27	30	44	26	4
消費財	30	23	60	17	6	23	26	44	30	△4	23	30	35	35	△5
計	58	24	55	21	3	51	26	43	31	△5	50	30	40	30	0
合計	644	29	55	16	13	649	24	54	22	2	647	24	54	22	2

－ 6. 運賃・料金の動向－

運賃・料金『動向指数』は総じて高止まり

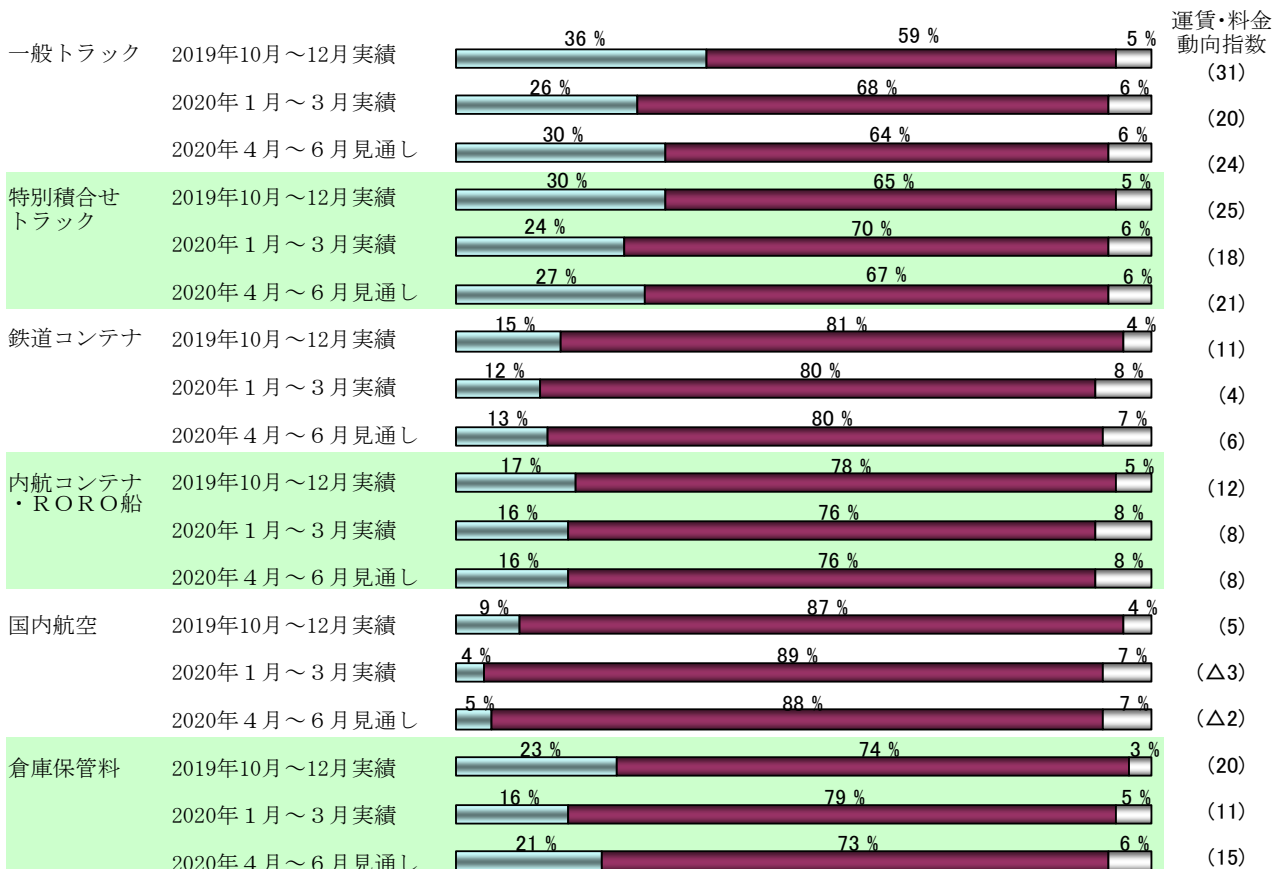
・ 指数の水準

	1～3月実績（見込み）		4～6月見通し	
<u>プラス</u>	5 機関	一般トラック、特別積合せトラック、倉庫保管料、内航コンテナ・RORO 船、鉄道コンテナ	5 機関	一般トラック、特別積合せトラック、倉庫保管料、内航コンテナ・RORO 船、鉄道コンテナ
<u>ゼロ水準</u>	なし		なし	
<u>マイナス</u>	1 機関	国内航空	1 機関	国内航空

・ 前期実績からの推移

	1～3月実績（見込み）		4～6月見通し	
<u>上昇</u>	なし		5 機関	一般トラック、倉庫保管料、特別積合せトラック、鉄道コンテナ、国内航空
<u>横ばい</u>	なし		1 機関	内航コンテナ・RORO 船
<u>低下</u>	6 機関	全機関	なし	

運賃・料金の実績と見通し



□値上り □変わらず □値下り

(1) 一般トラック運賃

・ 指数の水準

	1～3月実績（見込み）		4～6月見通し	
プラス	15業種	全業種	15業種	全業種
ゼロ水準	なし		なし	
マイナス	なし		なし	

・ 前期実績からの推移

	1～3月実績（見込み）		4～6月見通し	
上昇	3業種	消費財卸、パルプ・紙、生産財卸	11業種	生産財卸、パルプ・紙、消費財卸、精密機械、鉄鋼・非鉄、電気機械、繊維・衣服、窯業・土石など
横ばい	なし		3業種	化学・プラスチック、一般機械、その他の製造業
低下	12業種	窯業・土石、電気機械、金属製品、鉄鋼・非鉄、繊維・衣服、化学・プラスチック、一般機械など	1業種	木材・家具

一般トラック運賃の実績と見通し

業種	2019年10月～12月実績					2020年1月～3月実績					2020年4月～6月見通し					
	回答社数	構成			運賃動向指数	回答社数	構成			運賃動向指数	回答社数	構成			運賃動向指数	
		値上り	不変	値下り			値上り	不変	値下り			値上り	不変	値下り		
食料品・飲料	88	50	47	3	47	84	43	55	2	41	84	44	55	1	43	
繊維・衣服	28	57	39	4	53	29	38	62	0	38	29	41	59	0	41	
木材・家具	35	40	60	0	40	34	32	65	3	29	34	32	62	6	26	
パルプ・紙	45	38	58	4	34	44	39	59	2	37	44	50	48	2	48	
化学・プラスチック	84	44	52	4	40	83	31	65	4	27	82	33	61	6	27	
窯業・土石	37	40	57	3	37	34	12	79	9	3	34	15	76	9	6	
鉄鋼・非鉄	86	33	60	7	26	83	20	70	10	10	83	24	68	8	16	
金属製品	49	43	49	8	35	50	28	62	10	18	50	28	64	8	20	
一般機械	74	23	73	4	19	71	13	80	7	6	71	13	80	7	6	
電気機械	97	32	65	3	29	99	14	75	11	3	99	19	70	11	8	
輸送用機械	73	26	67	7	19	74	23	70	7	16	73	29	60	11	18	
精密機械	22	18	73	9	9	25	16	76	8	8	25	20	76	4	16	
その他	40	35	60	5	30	44	25	70	5	20	44	27	66	7	20	
計	758	36	59	5	31	754	25	68	7	18	752	28	65	7	21	
卸売業	生産財	31	42	55	3	39	33	42	58	0	42	32	56	44	0	56
	消費財	38	21	71	8	13	33	30	61	9	21	33	36	58	6	30
	計	69	30	64	6	24	66	36	59	5	31	65	46	51	3	43
合計	827	36	59	5	31	820	26	68	6	20	817	30	64	6	24	

(2) 特別積合せトラック運賃

・指数の水準

	1～3月実績（見込み）		4～6月見通し	
<u>プラス</u>	13業種	食料品・飲料、生産財卸、化学・プラスチック、パルプ・紙、繊維・衣服、消費財卸、木材・家具など	15業種	全業種
<u>ゼロ水準</u>	2業種	窯業・土石、一般機械	なし	
<u>マイナス</u>	なし		なし	

・前期実績からの推移

	1～3月実績（見込み）		4～6月見通し	
<u>上昇</u>	4業種	輸送用機械、生産財卸、精密機械、消費財卸	11業種	窯業・土石、精密機械、金属製品、消費財卸、繊維・衣服、鉄鋼・非鉄、輸送用機械など
<u>横ばい</u>	1業種	木材・家具	3業種	木材・家具、パルプ・紙、生産財卸
<u>低下</u>	10業種	金属製品、鉄鋼・非鉄、繊維・衣服、電気機械、一般機械、窯業・土石、パルプ・紙など	1業種	化学・プラスチック

特別積合せトラック運賃の実績と見通し

業種	2019年10月～12月実績					2020年1月～3月実績					2020年4月～6月見通し				
	回答社数	構成			運賃動向指数	回答社数	構成			運賃動向指数	回答社数	構成			運賃動向指数
		値上り	不変	値下り			値上り	不変	値下り			値上り	不変	値下り	
食料品・飲料	63	49	49	2	47	67	42	58	0	42	67	45	54	1	44
繊維・衣服	27	44	52	4	40	26	31	61	8	23	26	35	61	4	31
木材・家具	24	17	83	0	17	24	21	75	4	17	24	21	75	4	17
パルプ・紙	27	37	63	0	37	24	38	54	8	30	24	38	54	8	30
化学・プラスチック	74	42	54	4	38	77	38	58	4	34	77	38	57	5	33
窯業・土石	27	15	78	7	8	25	12	76	12	0	25	16	80	4	12
鉄鋼・非鉄	63	30	64	6	24	65	14	75	11	3	65	15	76	9	6
金属製品	37	46	51	3	43	38	18	71	11	7	38	24	68	8	16
一般機械	49	18	76	6	12	52	8	84	8	0	52	9	83	8	1
電気機械	78	23	76	1	22	81	16	75	9	7	80	18	72	10	8
輸送用機械	49	18	72	10	8	56	21	75	4	17	56	27	66	7	20
精密機械	19	5	90	5	0	21	14	76	10	4	21	24	67	9	15
その他	33	24	70	6	18	32	22	72	6	16	32	25	69	6	19
計	570	30	66	4	26	588	23	70	7	16	587	26	67	7	19
卸売業															
生産財	23	35	61	4	31	26	38	62	0	38	24	38	62	0	38
消費財	35	28	63	9	19	31	26	68	6	20	31	32	65	3	29
計	58	31	62	7	24	57	32	65	3	29	55	34	64	2	32
合計	628	30	65	5	25	645	24	70	6	18	642	27	67	6	21

(3) 鉄道コンテナ運賃

・指数の水準

	1～3月実績（見込み）		4～6月見通し	
<u>プラス</u>	6業種	食料品・飲料、消費財卸、化学・プラスチック、パルプ・紙、精密機械、その他の製造業	6業種	食料品・飲料、化学・プラスチック、パルプ・紙、精密機械、その他の製造業、消費財卸
<u>ゼロ水準</u>	6業種	繊維・衣服、木材・家具、窯業・土石、鉄鋼・非鉄、輸送用機械、生産財卸	5業種	木材・家具、窯業・土石、鉄鋼・非鉄、輸送用機械、生産財卸
<u>マイナス</u>	3業種	一般機械、金属製品、電気機械	4業種	一般機械、繊維・衣服、電気機械、金属製品

・前期実績からの推移

	1～3月実績（見込み）		4～6月見通し	
<u>上昇</u>	5業種	パルプ・紙、消費財卸、その他の製造業、精密機械、食料品・飲料	3業種	その他の製造業、金属製品、食料品・飲料
<u>横ばい</u>	2業種	木材・家具、窯業・土石	9業種	木材・家具、パルプ・紙、化学・プラスチック、窯業・土石、鉄鋼・非鉄、電気機械、輸送用機械など
<u>低下</u>	8業種	金属製品、繊維・衣服、電気機械、生産財卸、鉄鋼・非鉄、化学・プラスチック、一般機械、輸送用機械	3業種	繊維・衣服、消費財卸、一般機械

鉄道コンテナ運賃の実績と見通し

業種	2019年10月～12月実績						2020年1月～3月実績						2020年4月～6月見通し					
	回答社数	構成			運賃動向指数	回答社数	構成			運賃動向指数	回答社数	構成			運賃動向指数			
		値上り	不変	値下り			値上り	不変	値下り			値上り	不変	値下り				
製造業	食料品・飲料	56	23	73	4	19	51	20	80	0	20	51	25	73	2	23		
	繊維・衣服	12	17	83	0	17	11	9	82	9	0	11	9	73	18	△9		
	木材・家具	17	0	100	0	0	16	0	100	0	0	16	0	100	0	0		
	パルプ・紙	28	4	96	0	4	26	15	81	4	11	26	15	81	4	11		
	化学・プラスチック	69	27	70	3	24	69	20	74	6	14	69	20	74	6	14		
	窯業・土石	13	8	84	8	0	15	7	86	7	0	15	0	100	0	0		
	鉄鋼・非鉄	40	20	75	5	15	40	8	84	8	0	40	8	84	8	0		
	金属製品	15	20	73	7	13	19	11	68	21	△10	19	10	74	16	△6		
	一般機械	28	4	89	7	△3	27	4	81	15	△11	27	4	78	18	△14		
	電気機械	40	10	90	0	10	38	3	87	10	△7	38	3	87	10	△7		
	輸送用機械	27	11	82	7	4	34	12	76	12	0	33	12	76	12	0		
	精密機械	13	15	77	8	7	12	17	75	8	9	12	17	75	8	9		
	その他	22	9	82	9	0	25	16	72	12	4	24	17	75	8	9		
計	380	16	80	4	12	383	12	80	8	4	381	13	79	8	5			
卸売業	生産財	6	17	83	0	17	5	0	100	0	0	5	0	100	0	0		
	消費財	18	11	89	0	11	12	17	83	0	17	12	8	92	0	8		
	計	24	13	87	0	13	17	12	88	0	12	17	6	94	0	6		
合計	404	15	81	4	11	400	12	80	8	4	398	13	80	7	6			

(4) 内航コンテナ・RORO運賃

・指数の水準

	1～3月実績（見込み）		4～6月見通し	
<u>プラス</u>	11業種	窯業・土石、食料品・飲料、繊維・衣服、パルプ・紙、化学・プラスチック、消費財卸、木材・家具など	10業種	窯業・土石、パルプ・紙、食料品・飲料、繊維・衣服、化学・プラスチック、消費財卸、木材・家具など
<u>ゼロ水準</u>	2業種	一般機械、生産財卸	2業種	一般機械、生産財卸
<u>マイナス</u>	2業種	金属製品、その他の製造業	3業種	金属製品、その他の製造業、電気機械

・前期実績からの推移

	1～3月実績（見込み）		4～6月見通し	
<u>上昇</u>	7業種	精密機械、輸送用機械、木材・家具、窯業・土石、食料品・飲料、繊維・衣服、パルプ・紙	2業種	パルプ・紙、鉄鋼・非鉄
<u>横ばい</u>	なし		10業種	繊維・衣服、木材・家具、化学・プラスチック、窯業・土石、金属製品、一般機械、輸送用機械など
<u>低下</u>	8業種	化学・プラスチック、生産財卸、消費財卸、一般機械、金属製品、鉄鋼・非鉄、その他の製造業など	3業種	電気機械、食料品・飲料、その他の製造業

内航コンテナ・RORO運賃の実績と見通し

業種	2019年10月～12月実績					2020年1月～3月実績					2020年4月～6月見通し					
	回答社数	構成			運賃動向指数	回答社数	構成			運賃動向指数	回答社数	構成			運賃動向指数	
		値上り	不変	値下り			値上り	不変	値下り			値上り	不変	値下り		
製造業	食料品・飲料	41	17	81	2	15	34	21	79	0	21	34	23	74	3	20
	繊維・衣服	7	14	86	0	14	5	20	80	0	20	5	20	80	0	20
	木材・家具	9	0	100	0	0	10	20	70	10	10	10	20	70	10	10
	パルプ・紙	25	16	84	0	16	23	26	65	9	17	23	30	61	9	21
	化学・プラスチック	48	40	60	0	40	49	18	78	4	14	49	18	78	4	14
	窯業・土石	11	18	82	0	18	12	25	75	0	25	12	25	75	0	25
	鉄鋼・非鉄	28	25	61	14	11	31	16	74	10	6	31	19	71	10	9
	金属製品	12	8	75	17	△9	13	0	85	15	△15	13	0	85	15	△15
	一般機械	28	11	86	3	8	26	12	76	12	0	27	11	78	11	0
	電気機械	35	6	94	0	6	36	14	75	11	3	36	8	81	11	△3
	輸送用機械	22	14	63	23	△9	30	13	77	10	3	30	13	77	10	3
精密機械	10	0	90	10	△10	10	20	70	10	10	10	20	70	10	10	
その他	17	6	88	6	0	23	9	78	13	△4	22	9	77	14	△5	
計	293	17	78	5	12	302	16	76	8	8	302	17	75	8	9	
卸売業	生産財	5	20	80	0	20	7	0	100	0	0	7	0	100	0	0
	消費財	13	23	77	0	23	7	14	86	0	14	7	14	86	0	14
	計	18	22	78	0	22	14	7	93	0	7	14	7	93	0	7
合計	311	17	78	5	12	316	16	76	8	8	316	16	76	8	8	

(5) 国内航空運賃

・指数の水準

	1～3月実績（見込み）		4～6月見通し	
<u>プラス</u>	3業種	繊維・衣服、消費財卸、食料品・飲料	4業種	繊維・衣服、消費財卸、窯業・土石、食料品・飲料
<u>ゼロ水準</u>	4業種	パルプ・紙、窯業・土石、その他の製造業、生産財卸	2業種	パルプ・紙、生産財卸
<u>マイナス</u>	8業種	木材・家具、鉄鋼・非鉄、金属製品、一般機械、精密機械、電気機械、輸送用機械など	9業種	木材・家具、その他の製造業、金属製品、鉄鋼・非鉄、一般機械、輸送用機械、精密機械など

・前期実績からの推移

	1～3月実績（見込み）		4～6月見通し	
<u>上昇</u>	2業種	繊維・衣服、食料品・飲料	3業種	窯業・土石、鉄鋼・非鉄、電気機械
<u>横ばい</u>	3業種	窯業・土石、その他の製造業、消費財卸	10業種	食料品・飲料、繊維・衣服、木材・家具、パルプ・紙、化学・プラスチック、金属製品、一般機械など
<u>低下</u>	10業種	木材・家具、化学・プラスチック、金属製品、電気機械、生産財卸、パルプ・紙、一般機械など	2業種	その他の製造業、輸送用機械

国内航空運賃の実績と見通し

業 種	2019年10月～12月実績					2020年1月～3月実績					2020年4月～6月見通し					
	回答社数	構 成			運賃動向指数	回答社数	構 成			運賃動向指数	回答社数	構 成			運賃動向指数	
		値上り	不変	値下り			値上り	不変	値下り			値上り	不変	値下り		
食料品・飲料	30	3	94	3	0	26	4	96	0	4	26	8	88	4	4	
繊維・衣服	10	30	70	0	30	7	43	57	0	43	7	43	57	0	43	
木材・家具	5	0	100	0	0	5	0	80	20	△ 20	5	0	80	20	△ 20	
パルプ・紙	9	11	89	0	11	8	13	74	13	0	8	13	74	13	0	
化学・プラスチック	34	18	82	0	18	37	3	92	5	△ 2	37	3	92	5	△ 2	
窯業・土石	9	0	100	0	0	12	8	84	8	0	12	8	92	0	8	
鉄鋼・非鉄	21	5	81	14	△ 9	26	0	88	12	△ 12	27	4	85	11	△ 7	
金属製品	13	15	77	8	7	12	8	75	17	△ 9	12	8	75	17	△ 9	
一般機械	34	0	100	0	0	36	0	94	6	△ 6	36	0	94	6	△ 6	
電気機械	54	15	81	4	11	54	4	87	9	△ 5	54	6	85	9	△ 3	
輸送用機械	27	7	86	7	0	31	3	90	7	△ 4	32	3	88	9	△ 6	
精密機械	19	0	95	5	△ 5	18	0	94	6	△ 6	18	0	94	6	△ 6	
その他	15	7	86	7	0	17	6	88	6	0	17	0	88	12	△ 12	
計	280	9	87	4	5	289	4	89	7	△ 3	291	5	87	8	△ 3	
卸売業	生産財	7	14	86	0	14	8	0	100	0	0	8	0	100	0	0
	消費財	15	13	87	0	13	8	13	87	0	13	8	13	87	0	13
	計	22	14	86	0	14	16	6	94	0	6	16	6	94	0	6
合計	302	9	87	4	5	305	4	89	7	△ 3	307	5	88	7	△ 2	

(6) 営業倉庫保管料金

・指数の水準

	1～3月実績（見込み）		4～6月見通し	
<u>プラス</u>	11業種	繊維・衣服、化学・プラスチック、食料品・飲料、パルプ・紙、その他の製造業、一般機械など	13業種	食料品・飲料、繊維・衣服、化学・プラスチック、パルプ・紙、生産財卸、一般機械など
<u>ゼロ水準</u>	2業種	木材・家具、窯業・土石	2業種	輸送用機械、精密機械
<u>マイナス</u>	2業種	金属製品、輸送用機械	なし	

・前期実績からの推移

	1～3月実績（見込み）		4～6月見通し	
<u>上昇</u>	3業種	精密機械、生産財卸、一般機械	12業種	食料品・飲料、生産財卸、パルプ・紙、鉄鋼・非鉄、電気機械、金属製品、窯業・土石など
<u>横ばい</u>	なし		2業種	繊維・衣服、その他の製造業
<u>低下</u>	12業種	金属製品、繊維・衣服、木材・家具、窯業・土石、鉄鋼・非鉄、輸送用機械、食料品・飲料など	1業種	精密機械

営業倉庫保管料金の実績と見通し

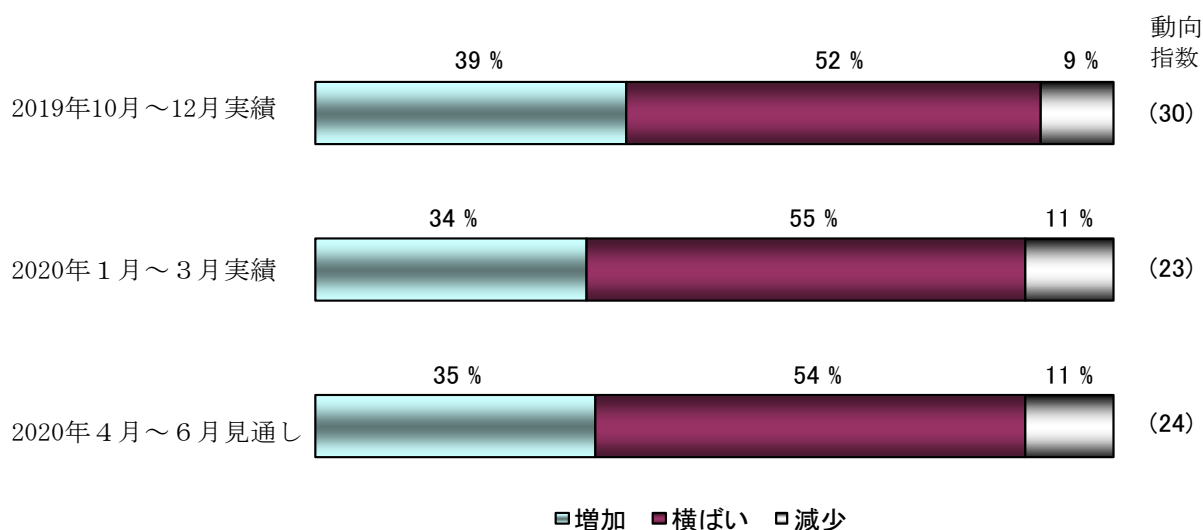
業種	2019年10月～12月実績					2020年1月～3月実績					2020年4月～6月見通し					
	回答社数	構成			料金動向指数	回答社数	構成			料金動向指数	回答社数	構成			料金動向指数	
		値上り	不変	値下り			値上り	不変	値下り			値上り	不変	値下り		
食料品・飲料	69	35	61	4	31	63	22	76	2	20	63	38	57	5	33	
繊維・衣服	19	53	47	0	53	18	33	67	0	33	18	33	67	0	33	
木材・家具	24	17	83	0	17	22	5	90	5	0	22	9	86	5	4	
パルプ・紙	33	24	76	0	24	35	20	74	6	14	35	28	66	6	22	
化学・プラスチック	69	36	64	0	36	69	26	73	1	25	69	30	68	2	28	
窯業・土石	19	26	63	11	15	21	10	80	10	0	20	10	85	5	5	
鉄鋼・非鉄	55	18	80	2	16	60	10	82	8	2	60	16	77	7	9	
金属製品	32	34	57	9	25	31	10	77	13	△3	31	16	71	13	3	
一般機械	55	5	95	0	5	49	14	82	4	10	48	15	83	2	13	
電気機械	69	16	77	7	9	69	14	77	9	5	69	22	68	10	12	
輸送用機械	41	15	80	5	10	50	6	86	8	△2	49	8	84	8	0	
精密機械	14	7	86	7	0	12	17	75	8	9	12	17	66	17	0	
その他	30	33	57	10	23	31	16	81	3	13	31	16	81	3	13	
計	529	24	72	4	20	530	16	78	6	10	527	21	73	6	15	
卸売業	生産財	25	4	96	0	4	21	10	90	0	10	21	19	81	0	19
	消費財	26	19	81	0	19	25	16	76	8	8	25	20	72	8	12
	計	51	12	88	0	12	46	13	83	4	9	46	20	76	4	16
合計	580	23	74	3	20	576	16	79	5	11	573	21	73	6	15	

－ 7. 物流コスト割合の動向－

売上高に対する物流コスト割合は足踏み

- ・ 2020年1～3月実績（見込み）の『動向指数』はプラス23。前期（2019年10～12月）実績より7ポイント低下。
- ・ 2020年4～6月見通しの『動向指数』はプラス24。当期から1ポイント上昇の見込み。

物流コスト割合の実績と見通し



■ 業種別物流コスト割合『動向指数』（全15業種）

・ 指数の水準

	1～3月実績（見込み）		4～6月見通し	
プラス	15業種	全業種	15業種	全業種
ゼロ水準	なし		なし	
マイナス	なし		なし	

・ 前期実績からの推移

	1～3月実績（見込み）		4～6月見通し	
上昇	3業種	消費財卸、食料品・飲料、一般機械	7業種	食料品・飲料、繊維・衣服、鉄鋼・非鉄、電気機械、化学・プラスチック、精密機械、消費財卸
横ばい	2業種	パルプ・紙、精密機械	3業種	窯業・土石、輸送用機械、その他の製造業
低下	10業種	金属製品、窯業・土石、繊維・衣服、その他の製造業、化学・プラスチック、鉄鋼・非鉄など	5業種	金属製品、一般機械、木材・家具、パルプ・紙、生産財卸

物流コスト割合の実績と見通し

業種	2019年10月～12月実績					2020年1月～3月実績					2020年4月～6月見通し					
	回答社数	構成比(%)			動向指数	回答社数	構成比(%)			動向指数	回答社数	構成比(%)			動向指数	
		上昇	不変	下降			上昇	不変	下降			上昇	不変	下降		
製造業	食料品・飲料	91	50	43	7	43	86	50	45	5	45	86	52	47	1	51
	繊維・衣服	33	61	33	6	55	34	47	41	12	35	34	47	47	6	41
	木材・家具	35	51	40	9	42	35	46	43	11	35	35	43	40	17	26
	パルプ・紙	45	53	42	5	48	44	50	48	2	48	44	50	41	9	41
	化学・プラスチック	83	40	54	6	34	84	33	56	11	22	84	36	53	11	25
	窯業・土石	36	36	56	8	28	33	21	64	15	6	33	24	58	18	6
	鉄鋼・非鉄	86	35	56	9	26	84	29	57	14	15	83	29	63	8	21
	金属製品	50	58	40	2	56	51	41	45	14	27	51	35	47	18	17
	一般機械	75	26	65	9	17	71	28	62	10	18	71	21	66	13	8
	電気機械	102	26	62	12	14	103	18	68	14	4	102	21	67	12	9
	輸送用機械	73	27	56	17	10	78	24	60	16	8	77	26	56	18	8
	精密機械	27	22	70	8	14	28	21	72	7	14	28	28	61	11	17
	その他	40	55	42	3	52	42	41	52	7	34	42	41	52	7	34
計	776	40	52	8	32	773	33	56	11	22	770	34	55	11	23	
卸売業	生産財	33	52	39	9	43	36	44	50	6	38	36	44	45	11	33
	消費財	38	29	55	16	13	32	41	43	16	25	32	47	34	19	28
	計	71	39	48	13	26	68	43	47	10	33	68	45	40	15	30
合計	847	39	52	9	30	841	34	55	11	23	838	35	54	11	24	