

企業物流短期動向調査（日通総研短観） 調査結果

（2019年12月調査）

2020年1月



株式会社
日通総合研究所
NITTSU RESEARCH INSUTITUTE AND CONSULTING,INC.

目次

I. 調査の内容.....	1
II. 調査の結果.....	3
1. 調査結果の概要.....	3
2. 国内向け出荷量の動向.....	4
3. 輸送機関利用の動向.....	9
(1) 一般トラック.....	10
(2) 特別積合せトラック.....	11
(3) 宅配便.....	12
(4) 鉄道コンテナ.....	13
(5) 内航コンテナ・RORO船.....	14
(6) 国内航空.....	15
4. 輸出入貨物量の動向.....	16
(1) 外貿コンテナ ー輸出ー.....	17
(2) 外貿コンテナ ー輸入ー.....	19
(3) 国際航空 ー輸出ー.....	21
(4) 国際航空 ー輸入ー.....	23
5. 在庫量と営業倉庫利用の動向.....	25
(1) 在庫量 ー原材料ー.....	26
(2) 在庫量 ー製品ー.....	27
(3) 営業倉庫保管量.....	28
6. 運賃・料金の動向.....	29
(1) 一般トラック運賃.....	30
(2) 特別積合せトラック運賃.....	31
(3) 鉄道コンテナ運賃.....	32
(4) 内航コンテナ・RORO船運賃.....	33
(5) 国内航空運賃.....	34
(6) 営業倉庫保管料金.....	35
7. 物流コスト割合の動向.....	36

I. 調査の内容

目 的 : 本調査は、足もとの出荷状況等を各企業（事業所）の物流担当者に直接回答していただくことで、荷主企業の物流動向について業種横断的かつ包括的な情報を、データの形で迅速に公の場に提供することを目的として実施するものである。

方 法 : 本調査はアンケート方式により、四半期ベース（3月、6月、9月、12月の年4回）で実施する。

調査項目は次のとおりであり、当期実績見込みと次期見通しを対前年同期比「増加する」、「横ばい」、「減少する」もしくは「値上り」、「変わらない」、「値下り」等の3つの選択肢の中から選択回答する。

1. 国内向け出荷動向
2. 輸送機関別利用動向（一般トラック、特別積合せトラック、宅配便、鉄道コンテナ、内航コンテナ、国内航空）
3. 輸出入貨物の動向（外貿コンテナ、国際航空）
4. 在庫量（原材料、製品）と営業倉庫利用の動向
5. 運賃・料金の動向（一般トラック、特別積合せトラック、鉄道コンテナ、内航コンテナ、国内航空、営業倉庫保管）
6. 売上高に対する物流コスト割合の動向

集計は、調査項目ごとに各選択肢の回答事業所数を集計し、その合計事業所数に対する割合を算出、以下により動向判断指標^(*)とする。

$$\text{動向判断指標} = \left[\begin{array}{l} \text{「増加する（値上り）」と} \\ \text{回答した事業所割合} \end{array} \right] - \left[\begin{array}{l} \text{「減少する（値下り）」と} \\ \text{回答した事業所割合} \end{array} \right]$$

なお、この指標は荷動き等に対する各事業所の（定性的な）動向を集約するものであり、この結果がそのまま全体としての（定量的な）出荷量などの増減を意味するものではない。

(*) 動向判断指標：本調査では、調査項目に応じて『荷動き指数』、『運賃動向指数』等の名称を付している。

調査対象 : 製造業、卸売業の主要2,500事業所を対象とする。

—今回調査の回収・集計状況—

今回調査は、2019年10～12月の実績と2020年1～3月の見通しを12月初旬時点でうかがったものであり、867社からご協力をいただき、回答率は34.7%となった。

なお、業種別にみた調査対象企業数、回答企業数ならびに回答率は、次表のとおりである。

調査対象企業数と回答企業数

業 種		調査対象 企業数	回 答 企業数	回答率(%)
製 造 業	食 料 品 ・ 飲 料	234	93	39.7
	繊 維 ・ 衣 服	110	33	30.0
	木 材 ・ 家 具	86	35	40.7
	パ ル プ ・ 紙	111	45	40.5
	化学・プラスチック	238	86	36.1
	窯 業 ・ 土 石	102	37	36.3
	鉄 鋼 ・ 非 鉄	195	88	45.1
	金 属 製 品	128	50	39.1
	一 般 機 械	222	75	33.8
	電 気 機 械	333	107	32.1
	輸 送 用 機 械	251	77	30.7
	精 密 機 械	69	27	39.1
	そ の 他	167	42	25.1
	計		2,246	795
卸 売 業	生 産 財	125	33	26.4
	消 費 財	129	39	30.2
	計	254	72	28.3
合 計		2,500	867	34.7

Ⅱ. 調査の結果

－ 1. 調査結果の概要－

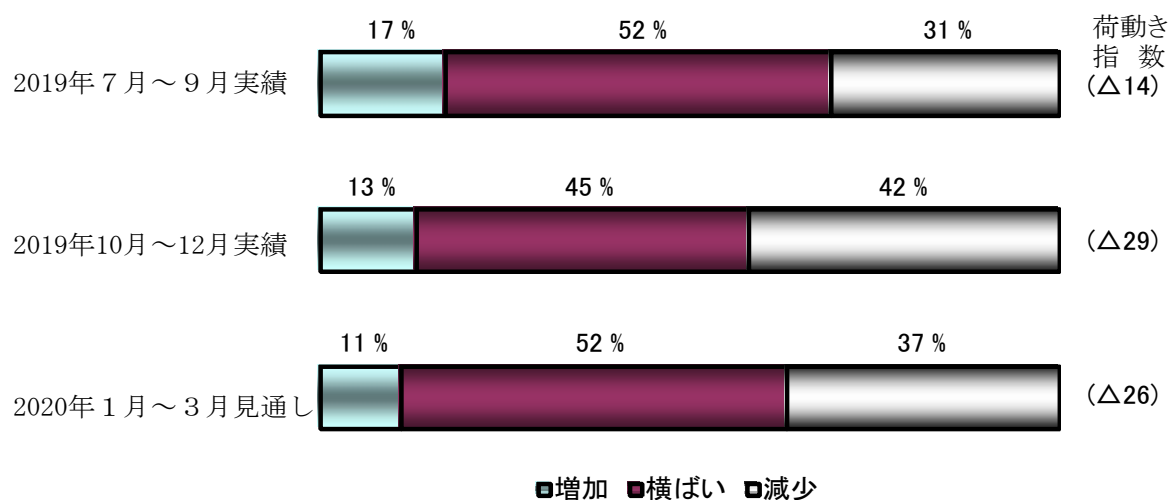
指数	期	指数値	指数の推移
国内向け出荷量『荷動き指数』	7～9月実績	マイナス14	1ポイント上昇
	10～12月実績	マイナス29	15ポイント低下
	1～3月見通し	マイナス26	3ポイント上昇
業種別『荷動き指数』 (全15業種)	10～12月実績	14業種でマイナス	13業種で低下
	1～3月見通し	全業種でマイナス	8業種で上昇
地域別『荷動き指数』 (全9地域)	10～12月実績	全地域でマイナス	8地域で低下
	1～3月見通し	全地域でマイナス	6地域で上昇
輸送機関別『利用動向指数』(全6機関)	10～12月実績	全機関でマイナス	全機関で低下
	1～3月見通し	全機関でマイナス	3機関で上昇
輸出入貨物量『荷動き指数』(全4機関)	10～12月実績	全機関でマイナス	3機関で低下
	1～3月見通し	全機関でマイナス	2機関で上昇、2機関で横ばい
在庫量と営業倉庫保管量『動向指数』(全3分野)	10～12月実績	2分野でプラス	2分野で横ばい、1分野で低下
	1～3月見通し	2分野でマイナス	全分野で低下
運賃・料金『動向指数』(全6機関)	10～12月実績	全機関でプラス	3機関で低下
	1～3月見通し	全機関でプラス	2機関で上昇、2機関で横ばい、2機関で低下
物流コスト割合『動向指数』(全15業種)	10～12月実績	全業種でプラス、業種全体ではプラス30	8業種で低下、業種全体では2ポイント低下
	1～3月見通し	全業種でプラス、業種全体ではプラス30	9業種で低下、業種全体では横ばい

－ 2. 国内向け出荷量の動向－

10～12月実績（見込み）で大幅に低下、1～3月見通しでは若干戻す見込みながら 低迷続く

- ・ 2019年10～12月実績（見込み）の『荷動き指数』はマイナス29。前期（2019年7～9月）実績より15ポイント低下。
- ・ 2020年1～3月見通しの『荷動き指数』はマイナス26。当期から3ポイント上昇する見込み。

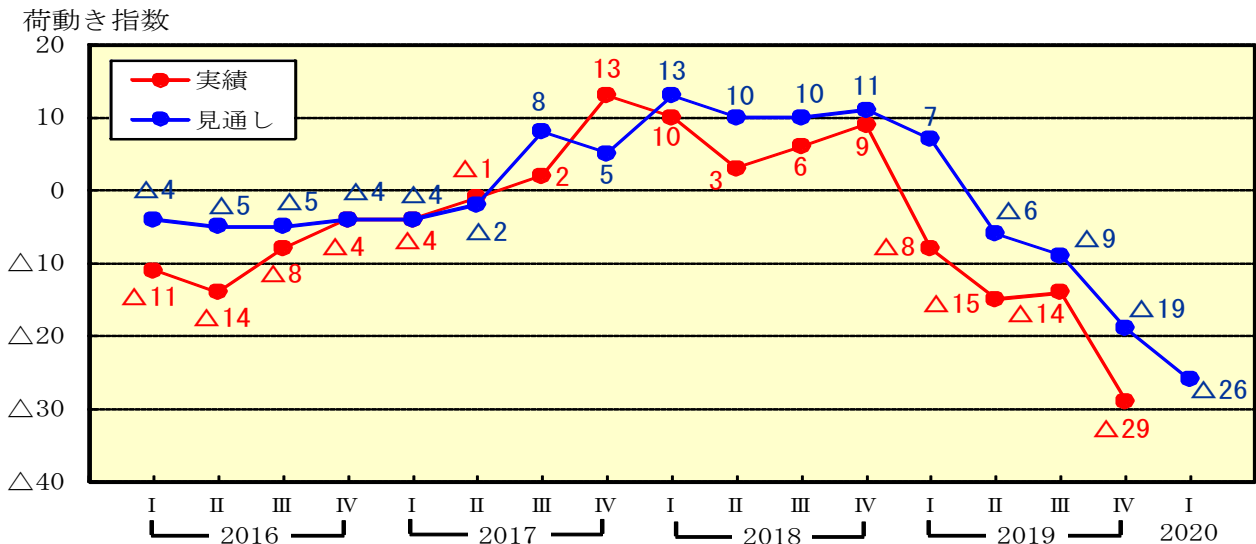
国内向け出荷量の実績と見通し



■ 『荷動き指数』の推移

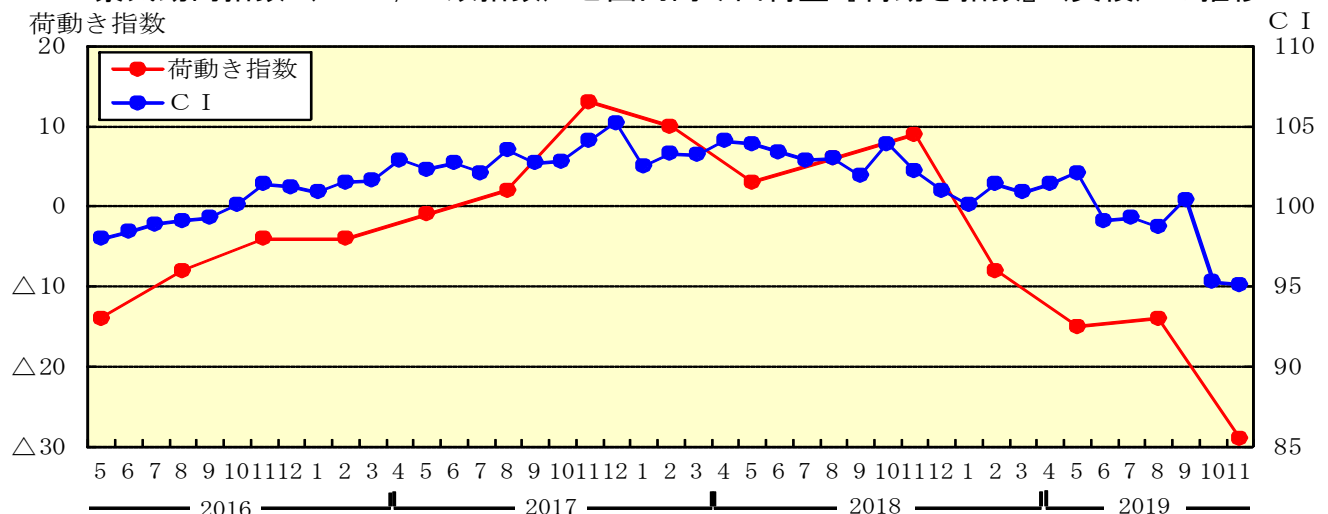
- ・消費増税に伴う景気低迷の影響などから、2014年4～6月実績以降は低迷が続く。
- ・2016年7～9月実績以降は緩やかな改善に転じ、2017年7～9月実績では14期ぶりにプラスへ浮上。10～12月実績ではさらに大幅な上昇に。
- ・2018年1～3月実績、4～6月実績では低下。景気の“踊り場”入りを反映。
- ・2018年7～9月実績、10～12月実績では再び上昇。
- ・2019年1～3月実績で17ポイント、4～6月実績でも7ポイントの大幅な低下となり、景気の悪化を示唆。7～9月実績で1ポイント戻すものの、10～12月実績では再び低下に向かい、2020年1～3月見通しでも低迷が続く見込み。

荷動きの実績（見込み）と見通しの『荷動き指数』



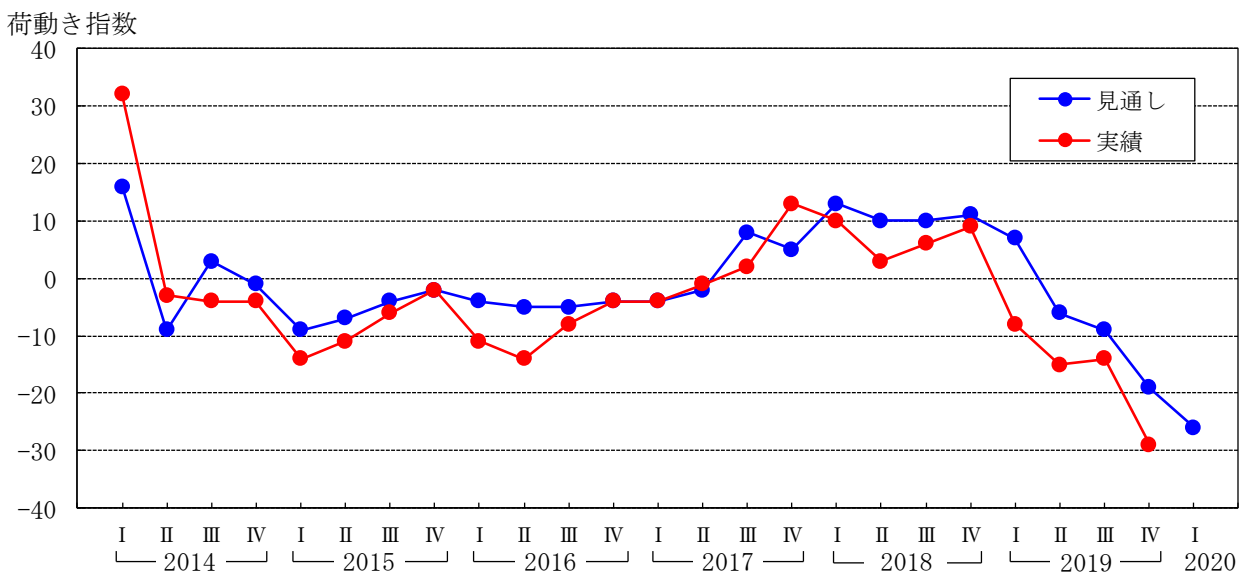
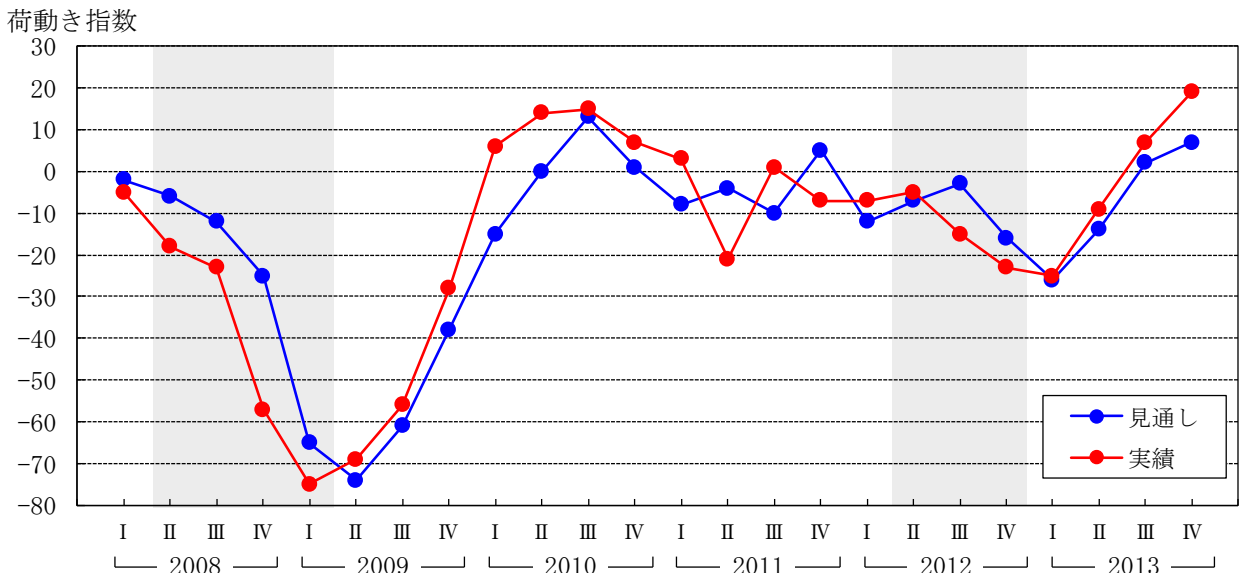
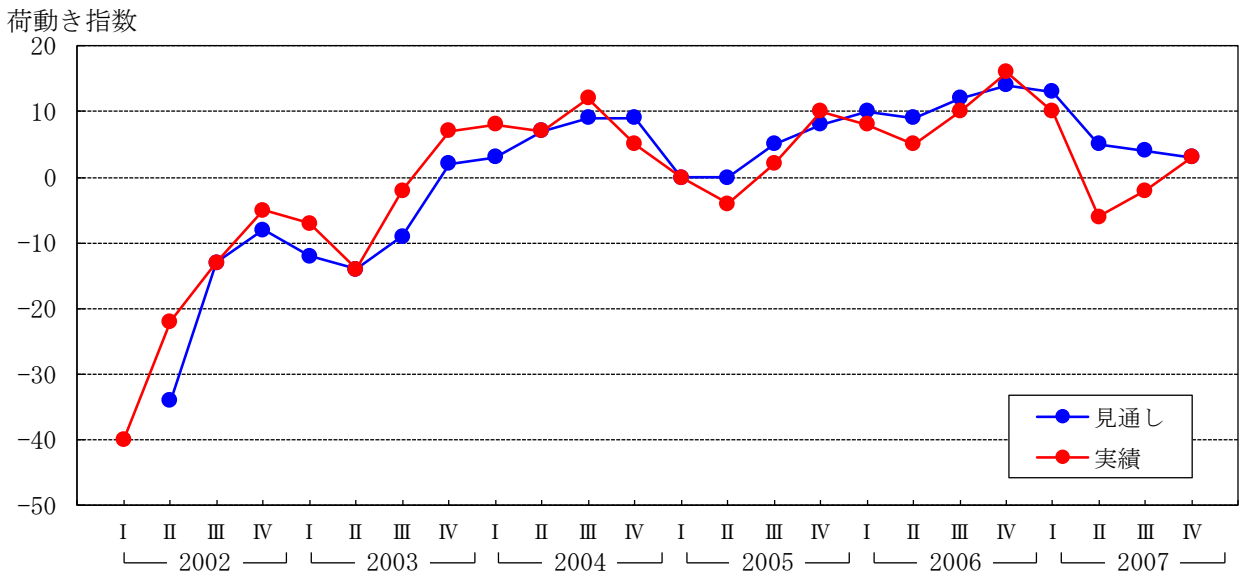
注) 青線は各期に入る前の時点の見通しにおける『荷動き指数』(2018年III期の『荷動き指数』は今回調査時点の見通し)、赤線は各期の途中の時点で判断した実績見込みの『荷動き指数』(2018年II期の『荷動き指数』は今回調査における判断)。

景気動向指数 (C I ; 一致指数) と国内向け出荷量『荷動き指数』(実績)の推移



注) 1. 荷動き指数は四半期ごとの数値のため、2月、5月、8月、11月の位置にプロットしている。
2. 景気動向指数研究会によると、第15循環における景気の山は2012年3月、景気の谷は2012年11月となっている。

(参考) 調査開始以降の『荷動き指数』の推移



注) 網掛けの期間は景気後退期。

■ 業種別『荷動き指数』（全15業種）

・ 指数の水準

	10～12月実績（見込み）		1～3月見通し	
プラス	なし		なし	
ゼロ水準	1業種	木材・家具	なし	
マイナス	14業種	鉄鋼・非鉄、繊維・衣服、生産財卸、パルプ・紙、窯業・土石、輸送用機械、一般機械など	15業種	全業種

・ 前期実績からの推移

	10～12月実績（見込み）		1～3月見通し	
上昇	1業種	精密機械	8業種	生産財卸、パルプ・紙、鉄鋼・非鉄、繊維・衣服、輸送用機械、その他の製造業、化学・プラスチックなど
横ばい	1業種	繊維・衣服	1業種	精密機械
低下	13業種	生産財卸、輸送用機械、パルプ・紙、その他の製造業、消費財卸、木材・家具、鉄鋼・非鉄など	6業種	窯業・土石、木材・家具、消費財卸、金属製品、一般機械、食料品・飲料

国内向け出荷量の実績と見通し（業種別）

業種	2019年7月～9月実績					2019年10月～12月実績					2020年1月～3月見通し					
	回答社数	構成比(%)			荷動き指数	回答社数	構成比(%)			荷動き指数	回答社数	構成比(%)			荷動き指数	
		増加	横ばい	減少			増加	横ばい	減少			増加	横ばい	減少		
食料品・飲料	88	24	56	20	4	92	23	50	27	△4	92	20	55	25	△5	
繊維・衣服	30	7	43	50	△43	33	6	45	49	△43	33	9	49	42	△33	
木材・家具	34	35	50	15	20	34	29	42	29	0	34	24	44	32	△8	
パルプ・紙	42	26	36	38	△12	45	7	44	49	△42	45	7	60	33	△24	
化学・プラスチック	83	13	56	31	△18	83	12	48	40	△28	83	6	64	30	△24	
窯業・土石	38	8	53	39	△31	36	8	47	45	△37	35	3	46	51	△48	
鉄鋼・非鉄	90	10	38	52	△42	88	8	26	66	△58	88	9	35	56	△47	
金属製品	44	16	54	30	△14	50	12	52	36	△24	50	10	52	38	△28	
一般機械	69	7	58	35	△28	74	11	43	46	△35	74	11	40	49	△38	
電気機械	103	21	49	30	△9	105	15	51	34	△19	105	14	54	32	△18	
輸送用機械	79	18	61	21	△3	77	10	43	47	△37	77	13	47	40	△27	
精密機械	33	9	64	27	△18	27	15	55	30	△15	27	11	63	26	△15	
その他	38	18	58	24	△6	41	12	49	39	△27	41	5	68	27	△22	
計	771	16	52	32	△16	785	13	45	42	△29	784	11	52	37	△26	
卸売業	生産財	41	20	60	20	0	33	6	45	49	△43	33	9	64	27	△18
	消費財	35	29	42	29	0	39	15	49	36	△21	39	10	54	36	△26
	計	76	24	52	24	0	72	11	47	42	△31	72	10	58	32	△22
合計	847	17	52	31	△14	857	13	45	42	△29	856	11	52	37	△26	

■ 地域別『荷動き指数』（全9地域）

・ 指数の水準

	10～12月実績（見込み）		1～3月見通し	
<u>プラス</u>	なし		なし	
<u>ゼロ水準</u>	なし		なし	
<u>マイナス</u>	9地域	全地域	9地域	全地域

・ 前期実績からの推移

	10～12月実績（見込み）		1～3月見通し	
<u>上昇</u>	1地域	東北	6地域	東海、北海道、北陸・信越、関東、近畿、中国
<u>横ばい</u>	なし		1地域	四国
<u>低下</u>	8地域	中国、東海、四国、北陸・信越、近畿、関東、北海道、九州・沖縄	2地域	東北、九州・沖縄

国内向け出荷量の実績と見通し（地域別）

地域	2019年7月～9月実績					2019年10月～12月実績					2020年1月～3月見通し				
	回答社数	構成比(%)			荷動き指数	回答社数	構成比(%)			荷動き指数	回答社数	構成比(%)			荷動き指数
		増加	横ばい	減少			増加	横ばい	減少			増加	横ばい	減少	
北海道	45	13	60	27	△ 14	44	14	54	32	△ 18	44	14	61	25	△ 11
東北	75	22	43	35	△ 13	73	20	51	29	△ 9	73	18	49	33	△ 15
関東	216	17	49	34	△ 17	214	14	43	43	△ 29	213	13	50	37	△ 24
北陸・信越	80	20	46	34	△ 14	75	16	36	48	△ 32	75	15	44	41	△ 26
東海	140	16	56	28	△ 12	141	7	48	45	△ 38	141	11	49	40	△ 29
近畿	122	18	48	34	△ 16	128	14	41	45	△ 31	128	8	55	37	△ 29
中国	67	13	60	27	△ 14	72	4	51	45	△ 41	72	4	53	43	△ 39
四国	46	17	70	13	4	52	17	46	37	△ 20	52	11	58	31	△ 20
九州・沖縄	56	12	54	34	△ 22	58	15	47	38	△ 23	58	7	60	33	△ 26
合計	847	17	52	31	△ 14	857	13	45	42	△ 29	856	11	52	37	△ 26

－ 3. 輸送機関利用の動向－

1～3月見通しでは、3輸送機関で改善が見込まれるものの全輸送機関でマイナスに

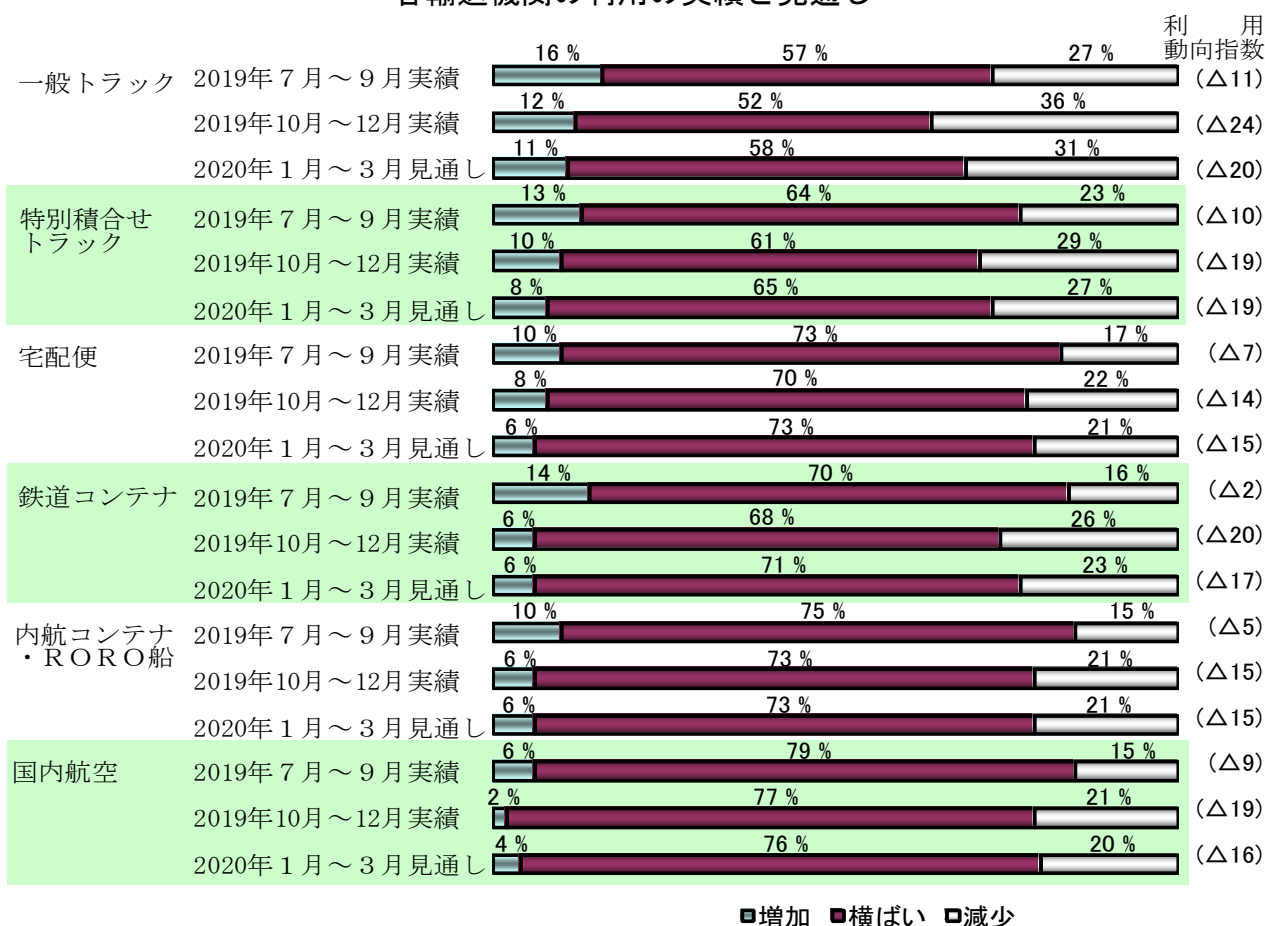
・ 指数の水準

	10～12月実績（見込み）		1～3月見通し	
プラス	なし		なし	
ゼロ水準	なし		なし	
マイナス	6機関	全機関	6機関	全機関

・ 前期実績からの推移

	10～12月実績（見込み）		1～3月見通し	
上昇	なし		3機関	一般トラック、鉄道コンテナ、国内航空
横ばい	なし		2機関	特別積合せトラック、内航コンテナ・RORO船
低下	6機関	全機関	1機関	宅配便

各輸送機関の利用の実績と見通し



(1) 一般トラック

・指数の水準

	10～12月実績（見込み）		1～3月見通し	
<u>プラス</u>	1業種	食料品・飲料	なし	
<u>ゼロ水準</u>	なし		なし	
<u>マイナス</u>	14業種	繊維・衣服、鉄鋼・非鉄、生産財卸、輸送用機械、パルプ・紙、一般機械、窯業・土石など	15業種	全業種

・前期実績からの推移

	10～12月実績（見込み）		1～3月見通し	
<u>上昇</u>	1業種	窯業・土石	8業種	繊維・衣服、生産財卸、輸送用機械、パルプ・紙、精密機械、その他の製造業、化学・プラスチックなど
<u>横ばい</u>	1業種	電気機械	1業種	電気機械
<u>低下</u>	13業種	生産財卸、輸送用機械、消費財卸、パルプ・紙、その他の製造業、木材・家具、繊維・衣服など	6業種	窯業・土石、消費財卸、食料品・飲料、木材・家具、金属製品、一般機械

一般トラック利用の実績と見通し

業種	2019年7月～9月実績					2019年10月～12月実績					2020年1月～3月見通し					
	回答社数	構成			利用動向指数	回答社数	構成			利用動向指数	回答社数	構成			利用動向指数	
		増加	横ばい	減少			増加	横ばい	減少			増加	横ばい	減少		
食料品・飲料	88	23	61	16	7	90	21	60	19	2	90	12	71	17	△ 5	
繊維・衣服	25	12	40	48	△ 36	28	4	43	53	△ 49	28	7	57	36	△ 29	
木材・家具	35	34	46	20	14	35	29	40	31	△ 2	35	23	46	31	△ 8	
パルプ・紙	42	26	41	33	△ 7	44	7	52	41	△ 34	43	7	67	26	△ 19	
化学・プラスチック	84	11	65	24	△ 13	83	11	57	32	△ 21	82	9	67	24	△ 15	
窯業・土石	38	5	61	34	△ 29	37	13	49	38	△ 25	37	3	54	43	△ 40	
鉄鋼・非鉄	88	10	44	46	△ 36	87	10	35	55	△ 45	86	11	37	52	△ 41	
金属製品	44	18	52	30	△ 12	50	12	52	36	△ 24	50	8	54	38	△ 30	
一般機械	70	9	60	31	△ 22	74	11	51	38	△ 27	74	9	53	38	△ 29	
電気機械	95	17	56	27	△ 10	98	16	58	26	△ 10	98	17	56	27	△ 10	
輸送用機械	76	16	67	17	△ 1	76	8	49	43	△ 35	74	15	53	32	△ 17	
精密機械	29	10	76	14	△ 4	23	13	61	26	△ 13	23	13	70	17	△ 4	
その他	37	16	62	22	△ 6	39	8	61	31	△ 23	39	5	74	21	△ 16	
計	751	16	57	27	△ 11	764	13	51	36	△ 23	759	11	58	31	△ 20	
卸売業	生産財	38	18	64	18	0	31	6	52	42	△ 36	31	3	78	19	△ 16
	消費財	34	32	47	21	11	38	13	53	34	△ 21	37	5	60	35	△ 30
	計	72	25	56	19	6	69	10	52	38	△ 28	68	4	68	28	△ 24
合計	823	16	57	27	△ 11	833	12	52	36	△ 24	827	11	58	31	△ 20	

(2) 特別積合せトラック

・指数の水準

	10～12月実績（見込み）		1～3月見通し	
<u>プラス</u>	2業種	木材・家具、食料品・飲料	1業種	食料品・飲料
<u>ゼロ水準</u>	なし		なし	
<u>マイナス</u>	13業種	繊維・衣服、鉄鋼・非鉄、生産財卸、その他の製造業、化学・プラスチック、パルプ・紙など	14業種	鉄鋼・非鉄、繊維・衣服、一般機械、化学・プラスチック・窯業・土石、その他の製造業など

・前期実績からの推移

	10～12月実績（見込み）		1～3月見通し	
<u>上昇</u>	2業種	精密機械、木材・家具	11業種	パルプ・紙、生産財卸、繊維・衣服、精密機械、その他の製造業、金属製品、輸送用機械、食料品・飲料など
<u>横ばい</u>	なし		なし	
<u>低下</u>	13業種	パルプ・紙、生産財卸、化学・プラスチック、輸送用機械、その他の製造業、電気機械など	4業種	木材・家具、窯業・土石、消費財卸、一般機械

特別積合せトラック利用の実績と見通し

業種	2019年7月～9月実績					2019年10月～12月実績					2020年1月～3月見通し					
	回答社数	構成			利用動向指数	回答社数	構成			利用動向指数	回答社数	構成			利用動向指数	
		増加	横ばい	減少			増加	横ばい	減少			増加	横ばい	減少		
食料品・飲料	66	20	70	10	10	65	15	71	14	1	65	14	75	11	3	
繊維・衣服	25	4	52	44	△40	29	0	52	48	△48	29	0	62	38	△38	
木材・家具	24	17	71	12	5	23	31	52	17	14	23	17	57	26	△9	
パルプ・紙	26	23	58	19	4	29	7	62	31	△24	29	7	76	17	△10	
化学・プラスチック	74	8	73	19	△11	76	7	59	34	△27	75	3	68	29	△26	
窯業・土石	24	8	75	17	△9	29	7	72	21	△14	29	0	76	24	△24	
鉄鋼・非鉄	66	9	49	42	△33	66	6	47	47	△41	67	6	48	46	△40	
金属製品	34	15	62	23	△8	37	16	51	33	△17	37	11	65	24	△13	
一般機械	48	4	73	23	△19	52	6	65	29	△23	52	6	59	35	△29	
電気機械	74	20	56	24	△4	81	11	64	25	△14	81	15	57	28	△13	
輸送用機械	53	15	70	15	0	54	9	67	24	△15	53	9	70	21	△12	
精密機械	23	4	65	31	△27	19	5	74	21	△16	17	12	70	18	△6	
その他	31	10	61	29	△19	35	3	63	34	△31	35	3	71	26	△23	
計	568	13	64	23	△10	595	9	61	30	△21	592	8	65	27	△19	
卸売業	生産財	32	13	62	25	△12	21	14	38	48	△34	21	9	62	29	△20
	消費財	32	22	56	22	0	34	18	62	20	△2	34	9	71	20	△11
	計	64	17	59	24	△7	55	16	53	31	△15	55	9	67	24	△15
合計	632	13	64	23	△10	650	10	61	29	△19	647	8	65	27	△19	

(3) 宅配便

・指数の水準

	10～12月実績（見込み）		1～3月見通し	
<u>プラス</u>	1業種	木材・家具	なし	
<u>ゼロ水準</u>	なし		なし	
<u>マイナス</u>	14業種	化学・プラスチック、一般機械、生産財卸、鉄鋼・非鉄、電気機械、輸送用機械、その他の製造業など	15業種	全業種

・前期実績からの推移

	10～12月実績（見込み）		1～3月見通し	
<u>上昇</u>	3業種	繊維・衣服、木材・家具、精密機械	6業種	その他の製造業、パルプ・紙、輸送用機械、生産財卸、化学・プラスチック、電気機械
<u>横ばい</u>	なし		3業種	鉄鋼・非鉄、一般機械、精密機械
<u>低下</u>	12業種	消費財卸、パルプ・紙、食料品・飲料、輸送用機械、その他の製造業、生産財卸など	6業種	木材・家具、窯業・土石、食料品・飲料、繊維・衣服、消費財卸、金属製品

宅配便利用の実績と見通し

業種	2019年7月～9月実績					2019年10月～12月実績					2020年1月～3月見通し					
	回答社数	構成			利用動向指数	回答社数	構成			利用動向指数	回答社数	構成			利用動向指数	
		増加	横ばい	減少			増加	横ばい	減少			増加	横ばい	減少		
食料品・飲料	73	21	71	8	13	76	11	75	14	△ 3	75	9	75	16	△ 7	
繊維・衣服	28	7	61	32	△ 25	30	13	67	20	△ 7	29	10	69	21	△ 11	
木材・家具	29	14	72	14	0	29	14	83	3	11	28	7	82	11	△ 4	
パルプ・紙	26	15	77	8	7	27	4	81	15	△ 11	27	4	85	11	△ 7	
化学・プラスチック	68	4	77	19	△ 15	71	2	73	25	△ 23	69	1	77	22	△ 21	
窯業・土石	30	10	77	13	△ 3	30	13	67	20	△ 7	30	3	77	20	△ 17	
鉄鋼・非鉄	54	2	80	18	△ 16	59	5	71	24	△ 19	59	3	75	22	△ 19	
金属製品	40	13	69	18	△ 5	43	14	63	23	△ 9	43	14	60	26	△ 12	
一般機械	62	3	73	24	△ 21	68	3	71	26	△ 23	68	3	71	26	△ 23	
電気機械	90	9	71	20	△ 11	93	8	67	25	△ 17	93	10	64	26	△ 16	
輸送用機械	60	10	78	12	△ 2	57	4	75	21	△ 17	56	5	77	18	△ 13	
精密機械	31	6	71	23	△ 17	25	12	64	24	△ 12	25	8	72	20	△ 12	
その他	32	12	72	16	△ 4	36	3	78	19	△ 16	36	3	83	14	△ 11	
計	623	10	73	17	△ 7	644	7	72	21	△ 14	638	6	73	21	△ 15	
卸売業	生産財	33	9	70	21	△ 12	26	8	61	31	△ 23	25	4	72	24	△ 20
	消費財	30	23	67	10	13	36	14	58	28	△ 14	35	11	60	29	△ 18
	計	63	16	68	16	0	62	11	60	29	△ 18	60	8	65	27	△ 19
合計	686	10	73	17	△ 7	706	8	70	22	△ 14	698	6	73	21	△ 15	

(4) 鉄道コンテナ

・指数の水準

	10～12月実績（見込み）		1～3月見通し	
<u>プラス</u>	なし		なし	
<u>ゼロ水準</u>	1業種	木材・家具	1業種	生産財卸
<u>マイナス</u>	14業種	生産財卸、金属製品、化学・プラスチック、窯業・土石、消費財卸、鉄鋼・非鉄、繊維・衣服など	14業種	金属製品、消費財卸、鉄鋼・非鉄、化学・プラスチック、窯業・土石、木材・家具、その他の製造業など

・前期実績からの推移

	10～12月実績（見込み）		1～3月見通し	
<u>上昇</u>	1業種	一般機械	8業種	生産財卸、繊維・衣服、窯業・土石、パルプ・紙、化学・プラスチック、輸送用機械、その他の製造業など
<u>横ばい</u>	なし		なし	
<u>低下</u>	14業種	生産財卸、消費財卸、パルプ・紙、食料品・飲料、化学・プラスチック、金属製品、輸送用機械など	7業種	木材・家具、金属製品、消費財卸、鉄鋼・非鉄、電気機械、食料品・飲料、精密機械

鉄道コンテナ利用の実績と見通し

業種	2019年7月～9月実績					2019年10月～12月実績					2020年1月～3月見通し					
	回答社数	構成			利用動向指数	回答社数	構成			利用動向指数	回答社数	構成			利用動向指数	
		増加	横ばい	減少			増加	横ばい	減少			増加	横ばい	減少		
食料品・飲料	50	32	60	8	24	58	14	65	21	△7	57	10	72	18	△8	
繊維・衣服	11	0	82	18	△18	13	0	77	23	△23	13	0	85	15	△15	
木材・家具	16	19	75	6	13	17	18	64	18	0	17	6	71	23	△17	
パルプ・紙	27	33	48	19	14	31	3	74	23	△20	31	3	81	16	△13	
化学・プラスチック	63	14	62	24	△10	67	5	58	37	△32	66	4	67	29	△25	
窯業・土石	16	6	69	25	△19	14	0	71	29	△29	14	0	79	21	△21	
鉄鋼・非鉄	41	10	61	29	△19	40	13	47	40	△27	40	10	50	40	△30	
金属製品	18	0	83	17	△17	17	0	65	35	△35	17	0	59	41	△41	
一般機械	28	4	78	18	△14	29	3	90	7	△4	29	7	83	10	△3	
電気機械	38	11	78	11	0	42	5	78	17	△12	42	5	76	19	△14	
輸送用機械	31	10	77	13	△3	28	4	75	21	△17	28	7	75	18	△11	
精密機械	15	0	93	7	△7	12	17	58	25	△8	11	18	55	27	△9	
その他	21	10	71	19	△9	26	0	81	19	△19	25	0	84	16	△16	
計	375	14	69	17	△3	394	7	68	25	△18	390	6	71	23	△17	
卸売業	生産財	8	0	100	0	0	5	0	60	40	△40	5	20	60	20	0
	消費財	12	17	75	8	9	17	0	71	29	△29	17	0	65	35	△35
	計	20	10	85	5	5	22	0	68	32	△32	22	4	64	32	△28
合計	395	14	70	16	△2	416	6	68	26	△20	412	6	71	23	△17	

(5) 内航コンテナ・RORO船

・指数の水準

	10～12月実績（見込み）		1～3月見通し	
<u>プラス</u>	なし		1業種	生産財卸
<u>ゼロ水準</u>	2業種	繊維・衣服、生産財卸	なし	
<u>マイナス</u>	13業種	窯業・土石、消費財卸、電気機械、金属製品、鉄鋼・非鉄、一般機械、精密機械、その他の製造業など	14業種	窯業・土石、消費財卸、繊維・衣服、電気機械、金属製品、鉄鋼・非鉄、パルプ・紙など

・前期実績からの推移

	10～12月実績（見込み）		1～3月見通し	
<u>上昇</u>	2業種	生産財卸、一般機械	4業種	生産財卸、精密機械、一般機械、化学・プラスチック
<u>横ばい</u>	1業種	繊維・衣服	9業種	食料品・飲料、木材・家具、窯業・土石、鉄鋼・非鉄、金属製品、電気機械、輸送用機械など
<u>低下</u>	12業種	消費財卸、電気機械、木材・家具、パルプ・紙、精密機械、輸送用機械、窯業・土石など	2業種	繊維・衣服、パルプ・紙

内航コンテナ・RORO船利用の実績と見通し

業種	2019年7月～9月実績					2019年10月～12月実績					2020年1月～3月見通し				
	回答社数	構成			利用動向指数	回答社数	構成			利用動向指数	回答社数	構成			利用動向指数
		増加	横ばい	減少			増加	横ばい	減少			増加	横ばい	減少	
食料品・飲料	41	12	78	10	2	45	7	80	13	△6	44	5	84	11	△6
繊維・衣服	7	0	100	0	0	9	11	78	11	0	9	0	78	22	△22
木材・家具	10	10	90	0	10	12	8	75	17	△9	12	8	75	17	△9
パルプ・紙	20	30	50	20	10	24	12	67	21	△9	24	8	67	25	△17
化学・プラスチック	50	16	64	20	△4	51	10	70	20	△10	51	10	72	18	△8
窯業・土石	10	0	80	20	△20	12	0	67	33	△33	12	0	67	33	△33
鉄鋼・非鉄	25	8	72	20	△12	27	11	59	30	△19	27	11	59	30	△19
金属製品	14	0	86	14	△14	14	0	79	21	△21	14	0	79	21	△21
一般機械	32	3	69	28	△25	28	7	68	25	△18	28	11	64	25	△14
電気機械	35	9	82	9	0	36	3	72	25	△22	38	2	74	24	△22
輸送用機械	25	8	84	8	0	25	0	84	16	△16	25	4	76	20	△16
精密機械	14	14	72	14	0	11	0	82	18	△18	11	9	73	18	△9
その他	19	0	89	11	△11	18	0	83	17	△17	18	0	83	17	△17
計	302	10	75	15	△5	312	6	73	21	△15	313	6	73	21	△15
卸売業															
生産財	11	9	73	18	△9	6	17	66	17	0	6	33	50	17	16
消費財	11	9	82	9	0	13	0	77	23	△23	13	0	77	23	△23
計	22	9	77	14	△5	19	5	74	21	△16	19	11	68	21	△10
合計	324	10	75	15	△5	331	6	73	21	△15	332	6	73	21	△15

(6) 国内航空

・ 指数の水準

	10～12月実績（見込み）		1～3月見通し	
プラス	なし		なし	
ゼロ水準	なし		なし	
マイナス	15業種	全業種	15業種	全業種

・ 前期実績からの推移

	10～12月実績（見込み）		1～3月見通し	
上昇	1業種	一般機械	7業種	生産財卸、消費財卸、精密機械、輸送用機械、鉄鋼・非鉄、一般機械、電気機械
横ばい	1業種	輸送用機械	6業種	繊維・衣服、パルプ・紙、化学・プラスチック、窯業・土石、金属製品、その他の製造業
低下	13業種	パルプ・紙、消費財卸、繊維・衣服、その他の製造業、窯業・土石、生産財卸、精密機械など	2業種	食料品・飲料、木材・家具

国内航空利用の実績と見通し

業種	2019年7月～9月実績					2019年10月～12月実績					2020年1月～3月見通し					
	回答社数	構成			利用動向指数	回答社数	構成			利用動向指数	回答社数	構成			利用動向指数	
		増加	横ばい	減少			増加	横ばい	減少			増加	横ばい	減少		
食料品・飲料	31	0	84	16	△ 16	33	0	76	24	△ 24	32	0	72	28	△ 28	
繊維・衣服	8	0	100	0	0	9	0	78	22	△ 22	9	0	78	22	△ 22	
木材・家具	6	0	100	0	0	7	0	86	14	△ 14	7	14	57	29	△ 15	
パルプ・紙	6	17	83	0	17	8	0	87	13	△ 13	8	0	87	13	△ 13	
化学・プラスチック	35	6	83	11	△ 5	36	0	83	17	△ 17	36	0	83	17	△ 17	
窯業・土石	11	18	73	9	9	10	0	90	10	△ 10	10	0	90	10	△ 10	
鉄鋼・非鉄	20	5	70	25	△ 20	20	5	60	35	△ 30	19	5	63	32	△ 27	
金属製品	15	0	87	13	△ 13	13	0	85	15	△ 15	13	0	85	15	△ 15	
一般機械	36	0	75	25	△ 25	36	3	80	17	△ 14	36	5	78	17	△ 12	
電気機械	53	13	70	17	△ 4	56	7	72	21	△ 14	56	7	73	20	△ 13	
輸送用機械	26	8	69	23	△ 15	26	4	77	19	△ 15	26	8	73	19	△ 11	
精密機械	20	5	85	10	△ 5	18	0	78	22	△ 22	18	0	83	17	△ 17	
その他	18	11	78	11	0	18	0	78	22	△ 22	18	0	78	22	△ 22	
計	285	6	78	16	△ 10	290	3	77	20	△ 17	288	4	76	20	△ 16	
卸売業	生産財	9	0	89	11	△ 11	7	14	43	43	△ 29	7	14	57	29	△ 15
	消費財	10	10	90	0	10	15	0	80	20	△ 20	15	7	73	20	△ 13
	計	19	5	90	5	0	22	5	68	27	△ 22	22	9	68	23	△ 14
合計	304	6	79	15	△ 9	312	2	77	21	△ 19	310	4	76	20	△ 16	

－ 4. 輸出入貨物量の動向－

全輸送機関で低迷続く

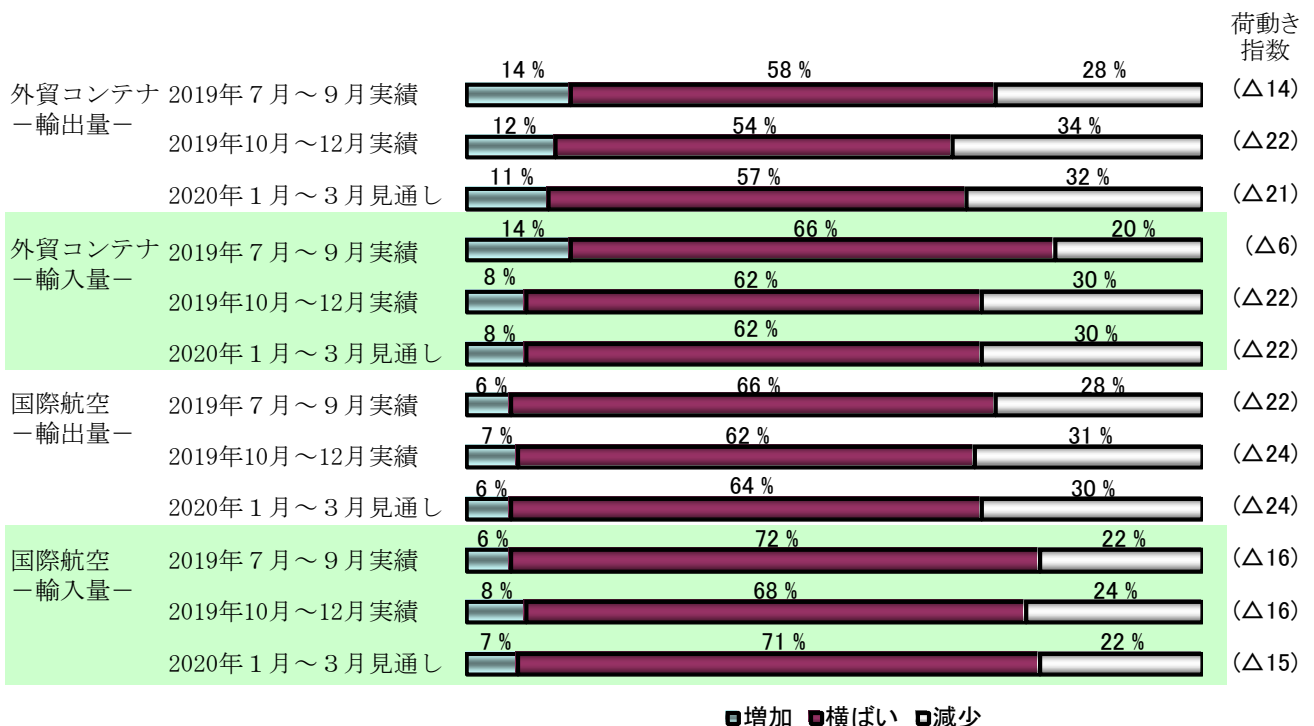
・ 指数の水準

	10～12月実績（見込み）		1～3月見通し	
<u>プラス</u>	なし		なし	
<u>ゼロ水準</u>	なし		なし	
<u>マイナス</u>	4機関	全機関	4機関	全機関

・ 前期実績からの推移

	10～12月実績（見込み）		1～3月見通し	
<u>上昇</u>	なし		2機関	外貿コンテナ・輸出、国際航空・輸入
<u>横ばい</u>	1機関	国際航空・輸入	2機関	外貿コンテナ・輸入、国際航空・輸出
<u>低下</u>	3機関	外貿コンテナ・輸入、外貿コンテナ・輸出、国際航空・輸出	なし	

輸出入貨物量の実績と見通し



(1) 外貿コンテナ -輸出-

・指数の水準

	10～12月実績（見込み）		1～3月見通し	
<u>プラス</u>	2業種	生産財卸、食料品・飲料	1業種	食料品・飲料
<u>ゼロ水準</u>	なし		3業種	パルプ・紙、生産財卸、消費財卸
<u>マイナス</u>	13業種	一般機械、繊維・衣服、木材・家具、鉄鋼・非鉄、金属製品、窯業・土石、輸送用機械など	11業種	窯業・土石、一般機械、木材・家具、金属製品、化学・プラスチック、鉄鋼・非鉄、繊維・衣服など

・前期実績からの推移

	10～12月実績（見込み）		1～3月見通し	
<u>上昇</u>	8業種	生産財卸、木材・家具、パルプ・紙、精密機械、その他の製造業、繊維・衣服など	6業種	繊維・衣服、鉄鋼・非鉄、パルプ・紙、消費財卸、輸送用機械、その他の製造業
<u>横ばい</u>	なし		5業種	食料品・飲料、木材・家具、金属製品、電気機械、精密機械
<u>低下</u>	7業種	消費財卸、食料品・飲料、電気機械、一般機械、窯業・土石、輸送用機械、鉄鋼・非鉄	4業種	生産財卸、窯業・土石、化学・プラスチック、一般機械

外貿コンテナによる輸出量の実績と見通し

業種	2019年7月～9月実績					2019年10月～12月実績					2020年1月～3月見通し					
	回答社数	構成比(%)			荷動き指数	回答社数	構成比(%)			荷動き指数	回答社数	構成比(%)			荷動き指数	
		増加	横ばい	減少			増加	横ばい	減少			増加	横ばい	減少		
食料品・飲料	24	46	42	12	34	21	19	67	14	5	21	19	67	14	5	
繊維・衣服	12	0	58	42	△42	12	8	50	42	△34	12	8	67	25	△17	
木材・家具	8	13	12	75	△62	6	17	33	50	△33	6	17	33	50	△33	
パルプ・紙	14	7	57	36	△29	17	12	65	23	△11	16	25	50	25	0	
化学・プラスチック	48	15	48	37	△22	45	16	53	31	△15	45	9	60	31	△22	
窯業・土石	22	18	55	27	△9	20	15	45	40	△25	20	5	40	55	△50	
鉄鋼・非鉄	41	5	58	37	△32	39	8	51	41	△33	39	10	59	31	△21	
金属製品	12	0	67	33	△33	19	11	47	42	△31	19	11	47	42	△31	
一般機械	44	7	61	32	△25	49	6	45	49	△43	50	8	38	54	△46	
電気機械	55	22	65	13	9	55	15	56	29	△14	55	13	60	27	△14	
輸送用機械	36	6	72	22	△16	35	9	57	34	△25	35	14	57	29	△15	
精密機械	16	6	63	31	△25	15	13	67	20	△7	15	13	67	20	△7	
その他	18	17	44	39	△22	18	11	67	22	△11	18	6	83	11	△5	
計	350	14	57	29	△15	351	12	54	34	△22	351	11	56	33	△22	
卸売業	生産財	5	0	100	0	0	3	33	67	0	33	4	0	100	0	0
	消費財	7	29	71	0	29	9	11	67	22	△11	9	11	78	11	0
	計	12	17	83	0	17	12	17	66	17	0	13	8	84	8	0
合計	362	14	58	28	△14	363	12	54	34	△22	364	11	57	32	△21	

■ 方面別『荷動き指数』

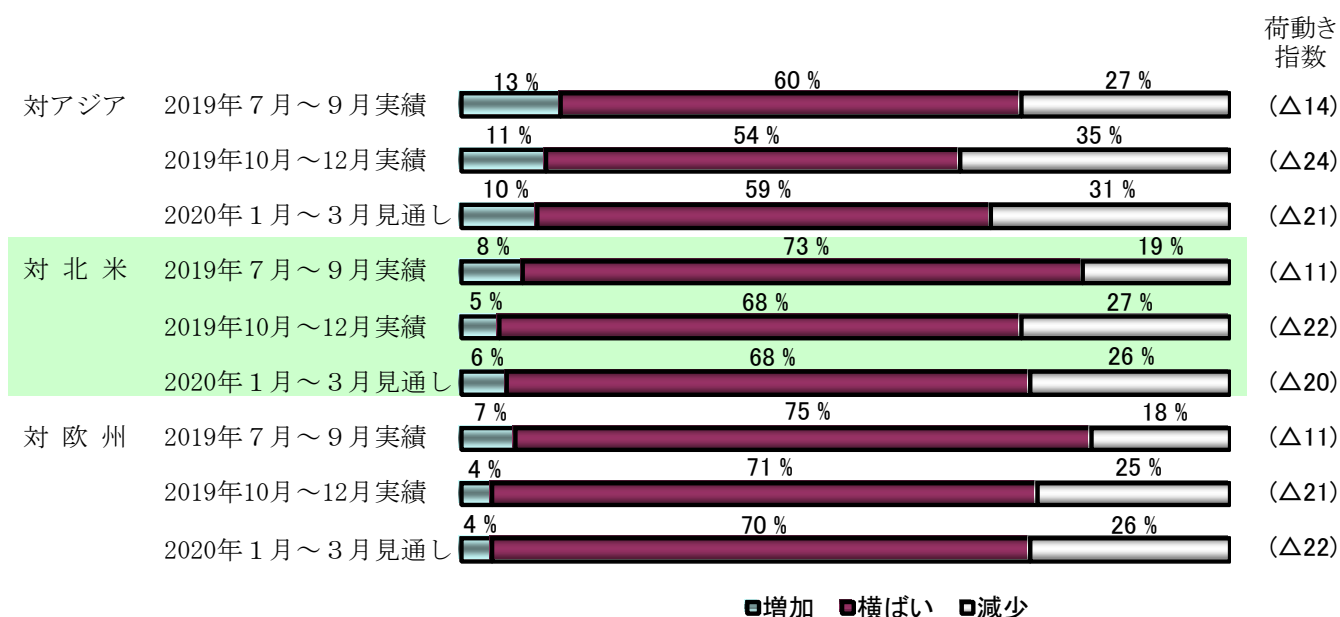
・ 指数の水準

	10～12月実績（見込み）		1～3月見通し	
プラス	なし		なし	
ゼロ水準	なし		なし	
マイナス	3方面	全方面	3方面	全方面

・ 前期実績からの推移

	10～12月実績（見込み）		1～3月見通し	
上昇	なし		2方面	対アジア、対北米
横ばい	なし		なし	
低下	3方面	全方面	1方面	対欧州

外貿コンテナによる輸出量の実績と見通し（方面別）



(2) 外貿コンテナ ー輸入ー

・指数の水準

	10～12月実績（見込み）		1～3月見通し	
<u>プラス</u>	なし		なし	
<u>ゼロ水準</u>	1業種	精密機械	1業種	精密機械
<u>マイナス</u>	14業種	金属製品、生産財卸、繊維・衣服、鉄鋼・非鉄、パルプ・紙、一般機械、その他の製造業など	14業種	金属製品、パルプ・紙、木材・家具、鉄鋼・非鉄、一般機械、窯業・土石、繊維・衣服など

・前期実績からの推移

	10～12月実績（見込み）		1～3月見通し	
<u>上昇</u>	2業種	化学・プラスチック、繊維・衣服	6業種	生産財卸、消費財卸、繊維・衣服、その他の製造業、鉄鋼・非鉄、電気機械
<u>横ばい</u>	1業種	精密機械	3業種	食料品・飲料、金属製品、精密機械
<u>低下</u>	12業種	食料品・飲料、生産財卸、その他の製造業、木材・家具、金属製品、輸送用機械、電気機械など	6業種	木材・家具、窯業・土石、パルプ・紙、化学・プラスチック、輸送用機械、一般機械

外貿コンテナによる輸入量の実績と見通し

業種	2019年7月～9月実績					2019年10月～12月実績					2020年1月～3月見通し					
	回答社数	構成比(%)			荷動き指数	回答社数	構成比(%)			荷動き指数	回答社数	構成比(%)			荷動き指数	
		増加	横ばい	減少			増加	横ばい	減少			増加	横ばい	減少		
食料品・飲料	15	27	73	0	27	15	7	66	27	△ 20	15	7	66	27	△ 20	
繊維・衣服	11	0	64	36	△ 36	12	8	50	42	△ 34	12	8	59	33	△ 25	
木材・家具	11	27	55	18	9	12	17	50	33	△ 16	12	0	67	33	△ 33	
パルプ・紙	10	10	60	30	△ 20	10	0	70	30	△ 30	10	0	60	40	△ 40	
化学・プラスチック	40	5	60	35	△ 30	40	8	74	18	△ 10	40	5	72	23	△ 18	
窯業・土石	24	4	83	13	△ 9	22	18	50	32	△ 14	22	9	55	36	△ 27	
鉄鋼・非鉄	29	4	79	17	△ 13	27	7	52	41	△ 34	26	8	54	38	△ 30	
金属製品	12	8	50	42	△ 34	14	0	43	57	△ 57	14	0	43	57	△ 57	
一般機械	34	9	68	23	△ 14	39	5	64	31	△ 26	39	5	62	33	△ 28	
電気機械	50	24	60	16	8	55	13	60	27	△ 14	55	15	60	25	△ 10	
輸送用機械	40	20	65	15	5	38	8	66	26	△ 18	38	11	55	34	△ 23	
精密機械	17	12	76	12	0	12	8	84	8	0	12	8	84	8	0	
その他	14	29	57	14	15	16	6	63	31	△ 25	16	6	69	25	△ 19	
計	307	14	66	20	△ 6	312	9	62	29	△ 20	311	8	61	31	△ 23	
卸売業	生産財	10	10	80	10	0	7	0	57	43	△ 43	7	0	86	14	△ 14
	消費財	9	22	56	22	0	10	10	60	30	△ 20	10	10	70	20	△ 10
	計	19	16	68	16	0	17	6	59	35	△ 29	17	6	76	18	△ 12
合計	326	14	66	20	△ 6	329	8	62	30	△ 22	328	8	62	30	△ 22	

■ 方面別『荷動き指数』

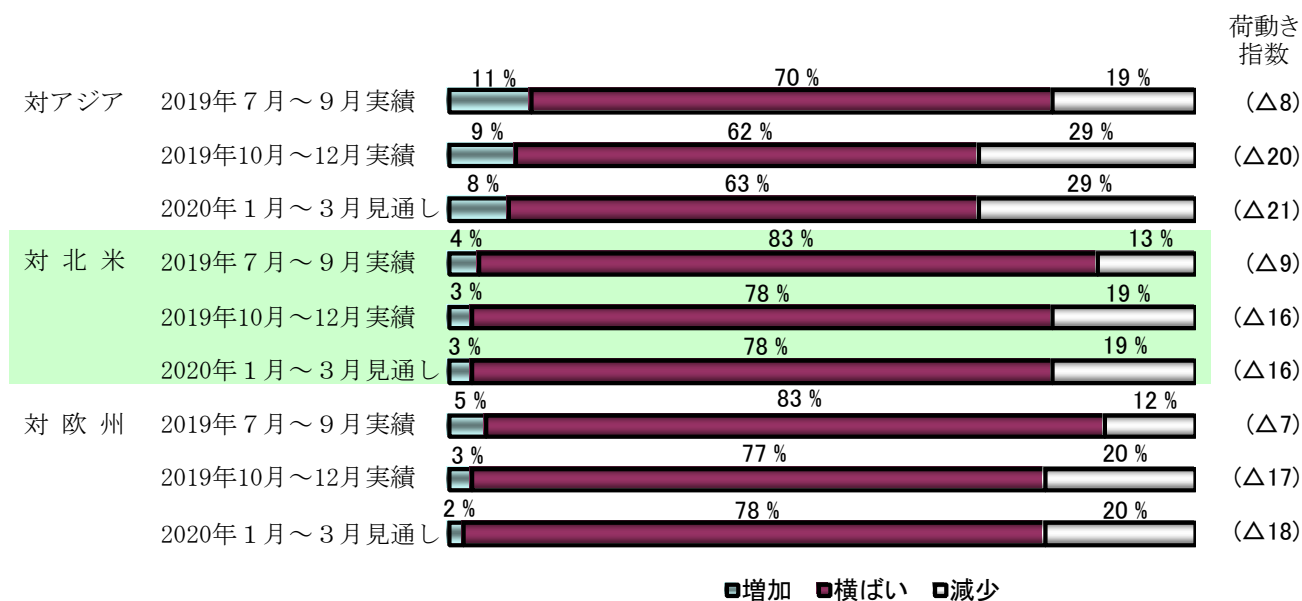
・ 指数の水準

	10～12月実績（見込み）		1～3月見通し	
プラス	なし		なし	
ゼロ水準	なし		なし	
マイナス	3方面	全方面	3方面	全方面

・ 前期実績からの推移

	10～12月実績（見込み）		1～3月見通し	
上昇	なし		なし	
横ばい	なし		1方面	対北米
低下	3方面	全方面	2方面	対アジア、対欧州

外貿コンテナによる輸入量の実績と見通し（方面別）



(3) 国際航空 —輸出—

・指数の水準

	10～12月実績（見込み）		1～3月見通し	
プラス	なし		なし	
ゼロ水準	なし		なし	
マイナス	15業種	全業種	15業種	全業種

・前期実績からの推移

	10～12月実績（見込み）		1～3月見通し	
上昇	6業種	食料品・飲料、その他の製造業、一般機械、輸送用機械、鉄鋼・非鉄、窯業・土石	6業種	生産財卸、繊維・衣服、金属製品、輸送用機械、鉄鋼・非鉄、一般機械
横ばい	1業種	パルプ・紙	4業種	食料品・飲料、木材・家具、パルプ・紙、その他の製造業
低下	8業種	木材・家具、繊維・衣服、生産財卸、消費財卸、化学・プラスチック、金属製品、精密機械、電気機械	5業種	消費財卸、精密機械、窯業・土石、化学・プラスチック、電気機械

国際航空による輸出货量の実績と見通し

業種	2019年7月～9月実績					2019年10月～12月実績					2020年1月～3月見通し					
	回答社数	構成比(%)			荷動き指数	回答社数	構成比(%)			荷動き指数	回答社数	構成比(%)			荷動き指数	
		増加	横ばい	減少			増加	横ばい	減少			増加	横ばい	減少		
食料品・飲料	8	0	50	50	△ 50	8	13	49	38	△ 25	8	13	49	38	△ 25	
繊維・衣服	6	0	100	0	0	9	0	67	33	△ 33	9	0	78	22	△ 22	
木材・家具	2	0	100	0	0	2	0	50	50	△ 50	2	0	50	50	△ 50	
パルプ・紙	5	0	80	20	△ 20	5	0	80	20	△ 20	5	0	80	20	△ 20	
化学・プラスチック	30	13	70	17	△ 4	34	3	76	21	△ 18	34	0	79	21	△ 21	
窯業・土石	11	0	64	36	△ 36	12	17	33	50	△ 33	12	8	42	50	△ 42	
鉄鋼・非鉄	21	0	57	43	△ 43	22	9	46	45	△ 36	22	9	50	41	△ 32	
金属製品	10	0	70	30	△ 30	13	0	62	38	△ 38	13	8	54	38	△ 30	
一般機械	39	3	51	46	△ 43	40	8	54	38	△ 30	40	8	57	35	△ 27	
電気機械	55	11	69	20	△ 9	60	10	65	25	△ 15	60	5	73	22	△ 17	
輸送用機械	29	3	76	21	△ 18	24	12	67	21	△ 9	24	21	54	25	△ 4	
精密機械	23	13	65	22	△ 9	17	12	59	29	△ 17	17	6	59	35	△ 29	
その他	12	8	50	42	△ 34	10	0	80	20	△ 20	10	0	80	20	△ 20	
計	251	7	65	28	△ 21	256	8	62	30	△ 22	256	7	64	29	△ 22	
卸売業	生産財	5	0	60	40	△ 40	5	0	40	60	△ 60	5	0	80	20	△ 20
	消費財	7	0	86	14	△ 14	7	0	71	29	△ 29	7	0	57	43	△ 43
	計	12	0	75	25	△ 25	12	0	58	42	△ 42	12	0	67	33	△ 33
合計	263	6	66	28	△ 22	268	7	62	31	△ 24	268	6	64	30	△ 24	

■ 方面別『荷動き指数』

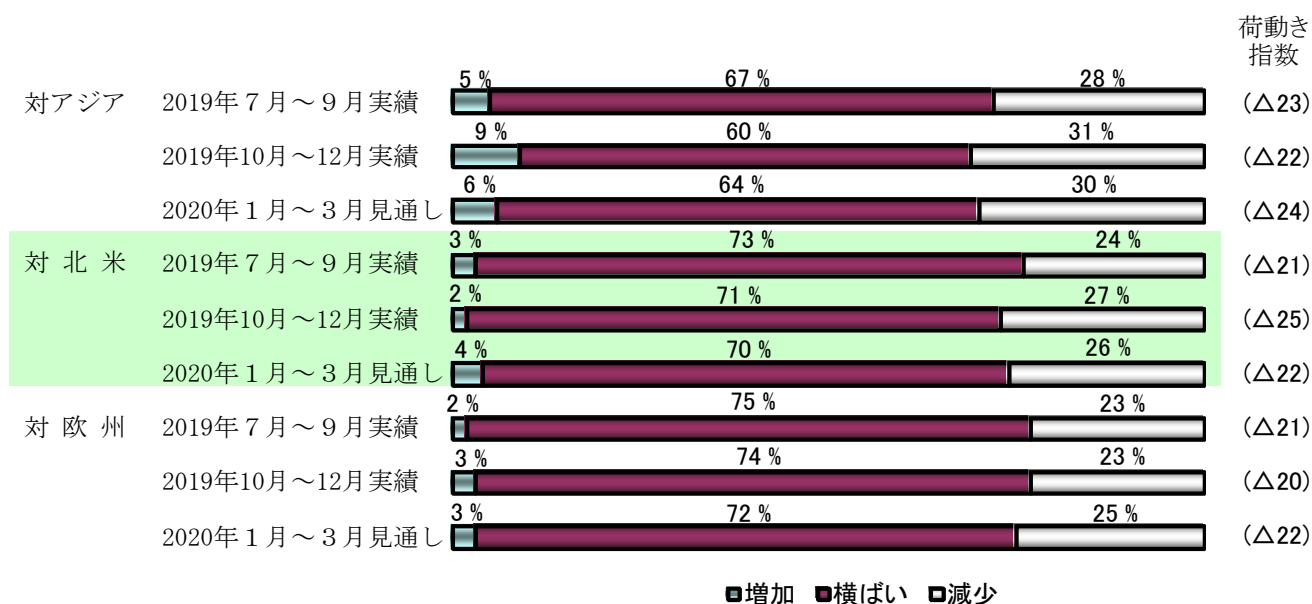
・ 指数の水準

	10～12月実績（見込み）		1～3月見通し	
<u>プラス</u>	なし		なし	
<u>ゼロ水準</u>	なし		なし	
<u>マイナス</u>	3方面	全方面	3方面	全方面

・ 前期実績からの推移

	10～12月実績（見込み）		1～3月見通し	
<u>上昇</u>	2方面	対アジア、対欧州	1方面	対北米
<u>横ばい</u>	なし		なし	
<u>低下</u>	1方面	対北米	2方面	対アジア、対欧州

国際航空による輸出量の実績と見通し（方面別）



(4) 国際航空 ー輸入ー

・指数の水準

	10～12月実績（見込み）		1～3月見通し	
<u>プラス</u>	なし		なし	
<u>ゼロ水準</u>	2業種	精密機械、生産財卸	2業種	精密機械、生産財卸
<u>マイナス</u>	13業種	食料品・飲料、鉄鋼・非鉄、パルプ・紙、金属製品、木材・家具、化学・プラスチックなど	13業種	食料品・飲料、鉄鋼・非鉄、パルプ・紙、窯業・土石、金属製品、木材・家具など

・前期実績からの推移

	10～12月実績（見込み）		1～3月見通し	
<u>上昇</u>	6業種	窯業・土石、消費財卸、一般機械、精密機械、電気機械、輸送用機械	2業種	電気機械、化学・プラスチック
<u>横ばい</u>	1業種	生産財卸	10業種	食料品・飲料、繊維・衣服、木材・家具、パルプ・紙、鉄鋼・非鉄、金属製品、精密機械など
<u>低下</u>	8業種	繊維・衣服、木材・家具、食料品・飲料、金属製品、パルプ・紙、化学・プラスチック、鉄鋼・非鉄など	3業種	窯業・土石、輸送用機械、一般機械

国際航空による輸入量の実績と見通し

業種	2019年7月～9月実績					2019年10月～12月実績					2020年1月～3月見通し				
	回答社数	構成比(%)			荷動き指数	回答社数	構成比(%)			荷動き指数	回答社数	構成比(%)			荷動き指数
		増加	横ばい	減少			増加	横ばい	減少			増加	横ばい	減少	
食料品・飲料	6	0	67	33	△ 33	6	0	50	50	△ 50	6	0	50	50	△ 50
繊維・衣服	6	17	83	0	17	6	0	83	17	△ 17	6	0	83	17	△ 17
木材・家具	3	0	100	0	0	4	0	75	25	△ 25	4	0	75	25	△ 25
パルプ・紙	4	0	75	25	△ 25	3	0	67	33	△ 33	3	0	67	33	△ 33
化学・プラスチック	24	4	75	21	△ 17	27	4	67	29	△ 25	27	4	70	26	△ 22
窯業・土石	9	0	56	44	△ 44	10	10	60	30	△ 20	10	0	70	30	△ 30
鉄鋼・非鉄	13	0	69	31	△ 31	14	7	50	43	△ 36	14	7	50	43	△ 36
金属製品	8	0	87	13	△ 13	11	0	73	27	△ 27	11	0	73	27	△ 27
一般機械	30	7	63	30	△ 23	31	10	71	19	△ 9	31	7	74	19	△ 12
電気機械	46	9	72	19	△ 10	46	9	74	17	△ 8	46	9	78	13	△ 4
輸送用機械	28	11	68	21	△ 10	24	21	50	29	△ 8	24	17	54	29	△ 12
精密機械	23	4	87	9	△ 5	16	6	88	6	0	16	6	88	6	0
その他	10	10	70	20	△ 10	9	11	67	22	△ 11	9	11	67	22	△ 11
計	210	6	72	22	△ 16	207	8	68	24	△ 16	207	7	70	23	△ 16
生産財	6	17	66	17	0	5	20	60	20	0	5	20	60	20	0
消費財	7	0	71	29	△ 29	7	0	86	14	△ 14	7	0	86	14	△ 14
計	13	8	69	23	△ 15	12	8	75	17	△ 9	12	8	75	17	△ 9
合計	223	6	72	22	△ 16	219	8	68	24	△ 16	219	7	71	22	△ 15

■ 方面別『荷動き指数』

・ 指数の水準

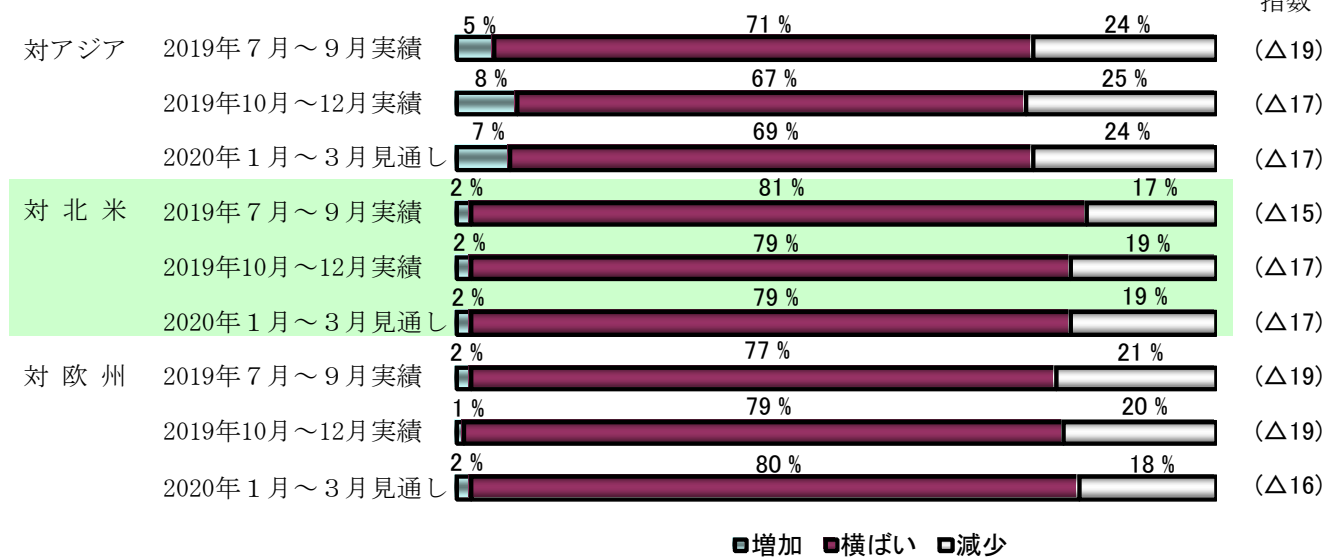
	10～12月実績（見込み）		1～3月見通し	
<u>プラス</u>	なし		なし	
<u>ゼロ水準</u>	なし		なし	
<u>マイナス</u>	3方面	全方面	3方面	全方面

・ 前期実績からの推移

	10～12月実績（見込み）		1～3月見通し	
<u>上昇</u>	1方面	対アジア	1方面	対欧州
<u>横ばい</u>	1方面	対欧州	2方面	対アジア、対北米
<u>低下</u>	1方面	対北米	なし	

国際航空による輸入量の実績と見通し（方面別）

荷動き
指数



－ 5. 在庫量と営業倉庫利用の動向－

『動向指数』は総じて低下傾向で推移

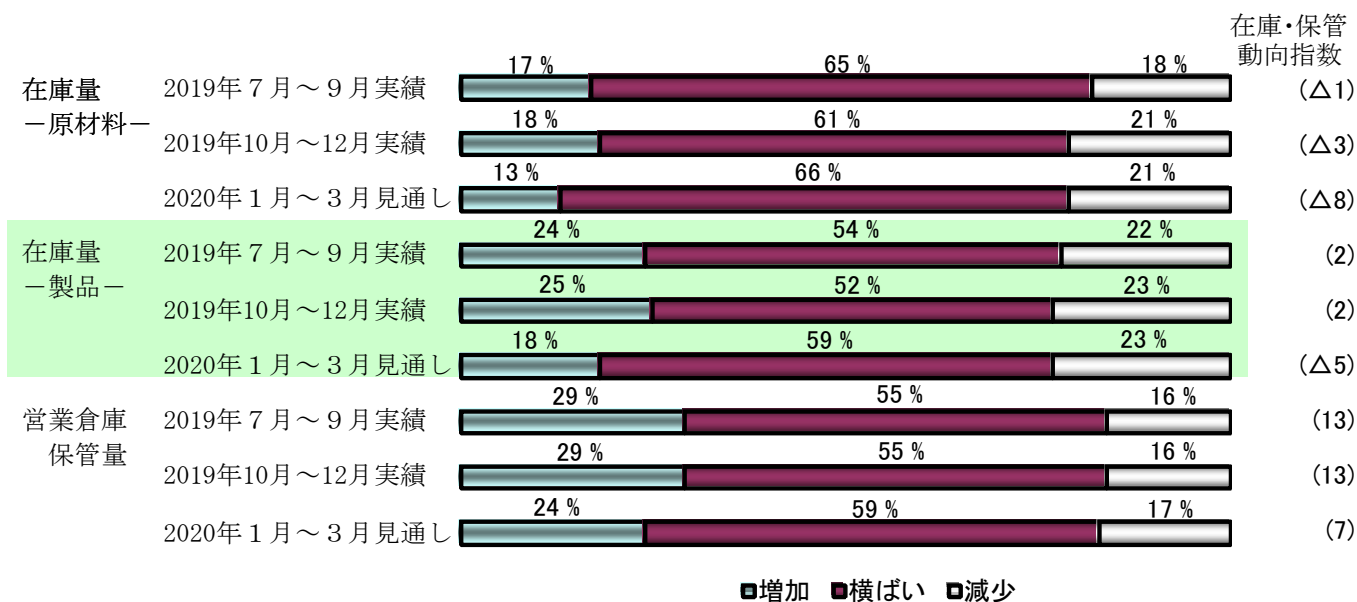
・ 指数の水準

	10～12月実績（見込み）		1～3月見通し	
プラス	2分野	倉庫保管量、製品在庫量	1分野	倉庫保管量
ゼロ水準	なし		なし	
マイナス	1分野	原材料在庫量	2分野	原材料在庫量、製品在庫量

・ 前期実績からの推移

	10～12月実績（見込み）		1～3月見通し	
上昇	なし		なし	
横ばい	2分野	製品在庫量、倉庫保管量	なし	
低下	1分野	原材料在庫量	3分野	全分野

在庫量と営業倉庫保管量の実績と見通し



(1) 在庫量 —原材料—

・指数の水準

	10～12月実績（見込み）		1～3月見通し	
プラス	4業種	化学・プラスチック、精密機械、食料品・飲料、パルプ・紙	2業種	化学・プラスチック、パルプ・紙
ゼロ水準	2業種	木材・家具、消費財卸	2業種	木材・家具、輸送用機械
マイナス	9業種	生産財卸、一般機械、窯業・土石、鉄鋼・非鉄、金属製品、輸送用機械、その他の製造業など	11業種	金属製品、生産財卸、窯業・土石、一般機械、鉄鋼・非鉄、電気機械、精密機械、消費財卸など

・前期実績からの推移

	10～12月実績（見込み）		1～3月見通し	
上昇	4業種	食料品・飲料、精密機械、化学・プラスチック、窯業・土石	2業種	輸送用機械、その他の製造業
横ばい	1業種	繊維・衣服	3業種	繊維・衣服、木材・家具、一般機械
低下	10業種	その他の製造業、生産財卸、一般機械、輸送用機械、鉄鋼・非鉄、木材・家具、電気機械など	10業種	金属製品、精密機械、消費財卸、食料品・飲料、電気機械、化学・プラスチック、窯業・土石など

在庫量（原材料）の実績と見通し

業種	2019年7月～9月実績					2019年10月～12月実績					2020年1月～3月見通し					
	回答社数	構成			在庫動向指数	回答社数	構成			在庫動向指数	回答社数	構成			在庫動向指数	
		増加	横ばい	減少			増加	横ばい	減少			増加	横ばい	減少		
食料品・飲料	78	12	65	23	△ 11	81	22	61	17	5	81	17	64	19	△ 2	
繊維・衣服	26	19	58	23	△ 4	29	17	62	21	△ 4	29	17	62	21	△ 4	
木材・家具	35	26	54	20	6	34	24	52	24	0	34	21	58	21	0	
パルプ・紙	33	15	76	9	6	41	19	66	15	4	41	10	83	7	3	
化学・プラスチック	77	16	70	14	2	78	18	72	10	8	77	14	77	9	5	
窯業・土石	31	6	71	23	△ 17	33	18	52	30	△ 12	33	15	55	30	△ 15	
鉄鋼・非鉄	78	17	64	19	△ 2	78	19	51	30	△ 11	78	13	61	26	△ 13	
金属製品	38	16	60	24	△ 8	44	16	57	27	△ 11	44	4	57	39	△ 35	
一般機械	63	17	62	21	△ 4	65	14	58	28	△ 14	65	14	58	28	△ 14	
電気機械	87	18	64	18	0	91	12	71	17	△ 5	90	10	68	22	△ 12	
輸送用機械	67	16	68	16	0	66	17	56	27	△ 10	65	14	72	14	0	
精密機械	31	13	71	16	△ 3	24	25	58	17	8	24	8	75	17	△ 9	
その他	30	30	60	10	20	35	14	66	20	△ 6	35	12	74	14	△ 2	
計	674	17	65	18	△ 1	699	18	61	21	△ 3	696	13	67	20	△ 7	
卸売業	生産財	21	24	52	24	0	17	12	59	29	△ 17	16	0	81	19	△ 19
	消費財	29	17	69	14	3	28	21	58	21	0	28	21	50	29	△ 8
	計	50	20	62	18	2	45	18	58	24	△ 6	44	14	61	25	△ 11
合計	724	17	65	18	△ 1	744	18	61	21	△ 3	740	13	66	21	△ 8	

(2) 在庫量 —製品—

・指数の水準

	10～12月実績（見込み）		1～3月見通し	
<u>プラス</u>	6業種	化学・プラスチック、食料品・飲料、精密機械、その他の製造業、電気機械、消費財卸	4業種	化学・プラスチック、繊維・衣服、その他の製造業、食料品・飲料
<u>ゼロ水準</u>	3業種	繊維・衣服、窯業・土石、鉄鋼・非鉄	なし	
<u>マイナス</u>	6業種	輸送用機械、金属製品、木材・家具、生産財卸、一般機械、パルプ・紙	11業種	金属製品、消費財卸、鉄鋼・非鉄、窯業・土石、電気機械、生産財卸、一般機械、輸送用機械など

・前期実績からの推移

	10～12月実績（見込み）		1～3月見通し	
<u>上昇</u>	7業種	窯業・土石、食料品・飲料、繊維・衣服、精密機械、木材・家具、化学・プラスチック、鉄鋼・非鉄	3業種	繊維・衣服、輸送用機械、木材・家具
<u>横ばい</u>	1業種	電気機械	2業種	パルプ・紙、その他の製造業
<u>低下</u>	7業種	その他の製造業、輸送用機械、生産財卸、金属製品、パルプ・紙、消費財卸、一般機械	10業種	金属製品、消費財卸、電気機械、鉄鋼・非鉄、精密機械、窯業・土石、化学・プラスチックなど

在庫量（製品）の実績と見通し

業種	2019年7月～9月実績					2019年10月～12月実績					2020年1月～3月見通し				
	回答社数	構成			在庫動向指数	回答社数	構成			在庫動向指数	回答社数	構成			在庫動向指数
		増加	横ばい	減少			増加	横ばい	減少			増加	横ばい	減少	
食料品・飲料	82	23	49	28	△5	83	29	51	20	9	83	23	58	19	4
繊維・衣服	26	19	50	31	△12	28	29	42	29	0	28	32	43	25	7
木材・家具	35	20	46	34	△14	34	27	38	35	△8	33	21	55	24	△3
パルプ・紙	38	29	47	24	5	45	27	44	29	△2	45	18	62	20	△2
化学・プラスチック	82	29	59	12	17	83	34	53	13	21	83	25	63	12	13
窯業・土石	35	17	51	32	△15	35	23	54	23	0	35	20	49	31	△11
鉄鋼・非鉄	82	24	48	28	△4	81	26	48	26	0	81	17	53	30	△13
金属製品	41	27	49	24	3	46	15	61	24	△9	45	11	53	36	△25
一般機械	63	21	57	22	△1	70	23	51	26	△3	70	19	54	27	△8
電気機械	91	22	59	19	3	96	24	55	21	3	96	15	59	26	△11
輸送用機械	67	18	67	15	3	64	14	61	25	△11	62	13	69	18	△5
精密機械	31	19	62	19	0	25	24	60	16	8	24	12	71	17	△5
その他	33	42	46	12	30	38	26	53	21	5	38	18	69	13	5
計	706	24	54	22	2	728	25	52	23	2	723	19	58	23	△4
卸売業															
生産財	33	21	64	15	6	26	19	54	27	△8	26	8	73	19	△11
消費財	34	26	53	21	5	34	23	56	21	2	34	15	56	29	△14
計	67	24	58	18	6	60	22	55	23	△1	60	12	63	25	△13
合計	773	24	54	22	2	788	25	52	23	2	783	18	59	23	△5

(3) 営業倉庫保管量

・指数の水準

	10～12月実績（見込み）		1～3月見通し	
<u>プラス</u>	11業種	化学・プラスチック、その他の製造業、パルプ・紙、食料品・飲料、繊維・衣服、鉄鋼・非鉄	9業種	化学・プラスチック、繊維・衣服、パルプ・紙、鉄鋼・非鉄、その他の製造業、食料品・飲料など
<u>ゼロ水準</u>	3業種	輸送用機械、精密機械、生産財卸	4業種	木材・家具、一般機械、電気機械、輸送用機械
<u>マイナス</u>	1業種	木材・家具	2業種	消費財卸、生産財卸

・前期実績からの推移

	10～12月実績（見込み）		1～3月見通し	
<u>上昇</u>	6業種	金属製品、繊維・衣服、食料品・飲料、その他の製造業、化学・プラスチック、一般機械	3業種	木材・家具、精密機械、窯業・土石
<u>横ばい</u>	1業種	輸送用機械	2業種	繊維・衣服、輸送用機械
<u>低下</u>	8業種	窯業・土石、木材・家具、生産財卸、パルプ・紙、電気機械、消費財卸、精密機械、鉄鋼・非鉄	10業種	その他の製造業、消費財卸、一般機械、化学・プラスチック、パルプ・紙、食料品・飲料など

営業倉庫保管量の実績と見通し

業種	2019年7月～9月実績					2019年10月～12月実績					2020年1月～3月見通し				
	回答社数	構成			保管動向指数	回答社数	構成			保管動向指数	回答社数	構成			保管動向指数
		増加	横ばい	減少			増加	横ばい	減少			増加	横ばい	減少	
食料品・飲料	75	33	45	22	11	80	31	55	14	17	79	28	54	18	10
繊維・衣服	19	32	42	26	6	22	41	32	27	14	21	43	28	29	14
木材・家具	32	28	50	22	6	30	17	60	23	△6	30	17	66	17	0
パルプ・紙	35	40	49	11	29	39	33	54	13	20	39	20	72	8	12
化学・プラスチック	75	39	52	9	30	75	41	52	7	34	75	32	60	8	24
窯業・土石	21	38	43	19	19	23	22	61	17	5	23	26	57	17	9
鉄鋼・非鉄	62	24	68	8	16	58	31	52	17	14	58	28	55	17	11
金属製品	33	24	55	21	3	31	26	61	13	13	31	23	61	16	7
一般機械	49	23	63	14	9	53	26	59	15	11	52	19	62	19	0
電気機械	72	26	57	17	9	76	22	58	20	2	76	20	60	20	0
輸送用機械	54	15	70	15	0	47	19	62	19	0	46	17	66	17	0
精密機械	22	27	50	23	4	16	25	50	25	0	16	25	56	19	6
その他	33	43	39	18	25	36	42	47	11	31	36	25	61	14	11
計	582	30	54	16	14	586	29	55	16	13	582	25	59	16	9
卸売業															
生産財	35	29	54	17	12	28	25	50	25	0	28	18	57	25	△7
消費財	26	23	65	12	11	30	23	60	17	6	30	13	60	27	△14
計	61	26	59	15	11	58	24	55	21	3	58	15	59	26	△11
合計	643	29	55	16	13	644	29	55	16	13	640	24	59	17	7

－ 6. 運賃・料金の動向－

運賃・料金『動向指数』は総じて高止まり

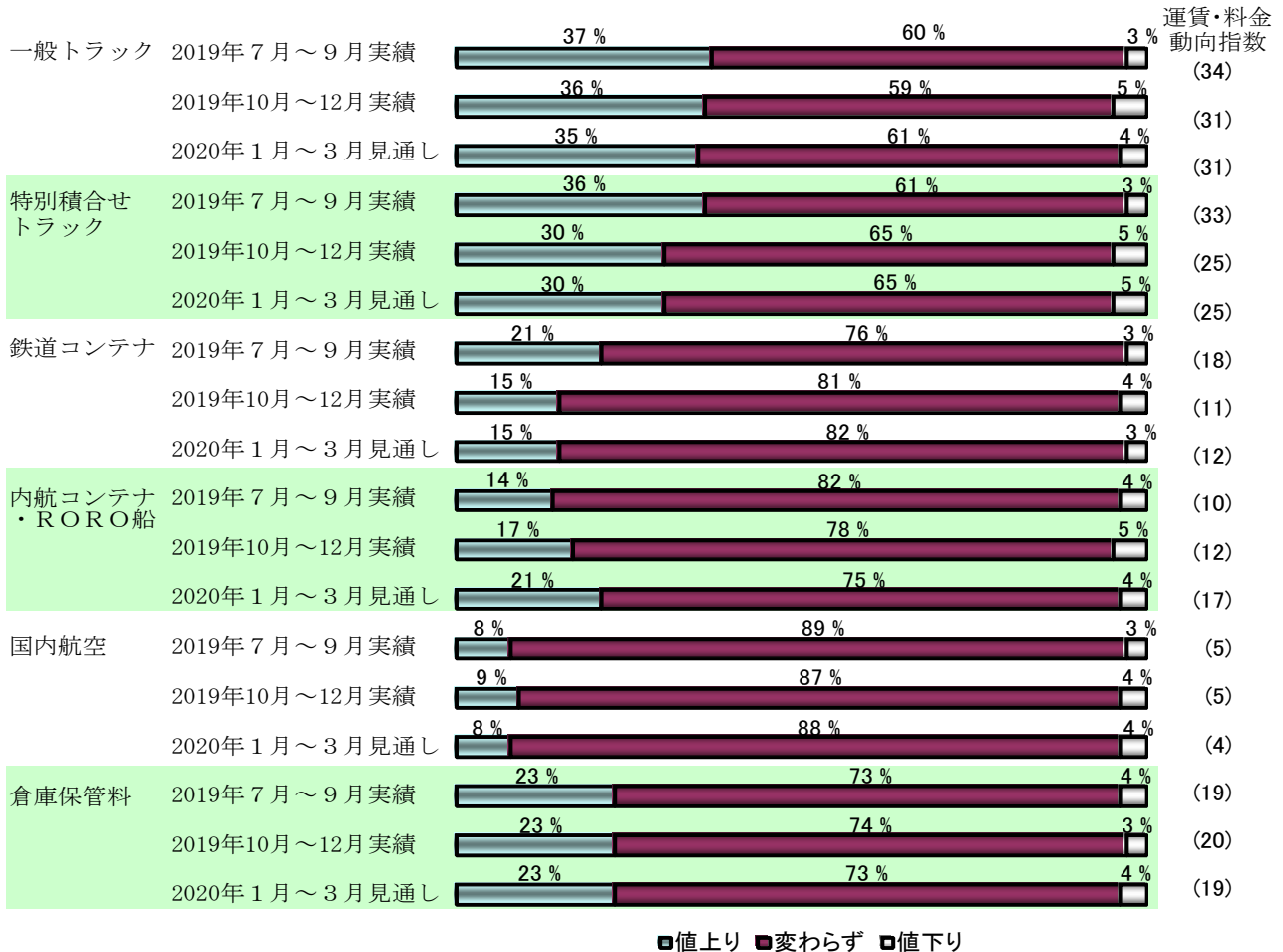
・ 指数の水準

	10～12月実績（見込み）		1～3月見通し	
<u>プラス</u>	6 機関	全機関	6 機関	全機関
<u>ゼロ水準</u>	なし		なし	
<u>マイナス</u>	なし		なし	

・ 前期実績からの推移

	10～12月実績（見込み）		1～3月見通し	
<u>上昇</u>	2 機関	内航コンテナ・RORO 船、倉庫保管料	2 機関	内航コンテナ・RORO 船、鉄道コンテナ
<u>横ばい</u>	1 機関	国内航空	2 機関	一般トラック、特別積合せトラック
<u>低下</u>	3 機関	特別積合せトラック、鉄道コンテナ、一般トラック	2 機関	国内航空、倉庫保管料

運賃・料金の実績と見通し



(1) 一般トラック運賃

・ 指数の水準

	10～12月実績（見込み）		1～3月見通し	
<u>プラス</u>	15業種	全業種	14業種	食料品・飲料、繊維・衣服、木材・家具、化学・プラスチック、生産財卸、パルプ・紙、窯業・土石など
<u>ゼロ水準</u>	なし		1業種	精密機械
<u>マイナス</u>	なし		なし	

・ 前期実績からの推移

	10～12月実績（見込み）		1～3月見通し	
<u>上昇</u>	5業種	電気機械、その他の製造業、木材・家具、食料品・飲料、窯業・土石	4業種	輸送用機械、木材・家具、食料品・飲料、パルプ・紙
<u>横ばい</u>	2業種	金属製品、一般機械	2業種	一般機械、生産財卸
<u>低下</u>	8業種	精密機械、パルプ・紙、化学・プラスチック、鉄鋼・非鉄、生産財卸、消費財卸、繊維・衣服など	9業種	精密機械、窯業・土石、繊維・衣服、金属製品、電気機械、消費財卸、その他の製造業など

一般トラック運賃の実績と見通し

業種	2019年7月～9月実績					2019年10月～12月実績					2020年1月～3月見通し				
	回答社数	構成			運賃動向指数	回答社数	構成			運賃動向指数	回答社数	構成			運賃動向指数
		値上り	不変	値下り			値上り	不変	値下り			値上り	不変	値下り	
食料品・飲料	87	46	54	0	46	88	50	47	3	47	87	52	45	3	49
繊維・衣服	25	60	36	4	56	28	57	39	4	53	28	50	46	4	46
木材・家具	35	40	57	3	37	35	40	60	0	40	35	43	57	0	43
パルプ・紙	41	44	56	0	44	45	38	58	4	34	45	40	56	4	36
化学・プラスチック	82	50	48	2	48	84	44	52	4	40	84	42	55	3	39
窯業・土石	38	39	58	3	36	37	40	57	3	37	37	32	65	3	29
鉄鋼・非鉄	85	39	56	5	34	86	33	60	7	26	85	32	61	7	25
金属製品	43	35	65	0	35	49	43	49	8	35	49	39	51	10	29
一般機械	67	22	75	3	19	74	23	73	4	19	74	23	73	4	19
電気機械	95	29	65	6	23	97	32	65	3	29	97	30	66	4	26
輸送用機械	76	25	72	3	22	73	26	67	7	19	73	31	66	3	28
精密機械	29	34	66	0	34	22	18	73	9	9	22	9	82	9	0
その他	36	31	64	5	26	40	35	60	5	30	40	33	62	5	28
計	739	37	60	3	34	758	36	59	5	31	756	36	60	4	32
卸売業															
生産財	36	47	53	0	47	31	42	55	3	39	31	39	61	0	39
消費財	34	29	62	9	20	38	21	71	8	13	38	18	74	8	10
計	70	39	57	4	35	69	30	64	6	24	69	28	68	4	24
合計	809	37	60	3	34	827	36	59	5	31	825	35	61	4	31

(2) 特別積合せトラック運賃

・ 指数の水準

	10～12月実績（見込み）		1～3月見通し	
<u>プラス</u>	14業種	食料品・飲料、金属製品、繊維・衣服、化学・プラスチック、パルプ・紙、生産財卸など	14業種	生産財卸、食料品・飲料、繊維・衣服、パルプ・紙、化学・プラスチック、金属製品、消費財卸など
<u>ゼロ水準</u>	1業種	精密機械	1業種	精密機械
<u>マイナス</u>	なし		なし	

・ 前期実績からの推移

	10～12月実績（見込み）		1～3月見通し	
<u>上昇</u>	3業種	金属製品、電気機械、パルプ・紙	5業種	生産財卸、輸送用機械、食料品・飲料、木材・家具、消費財卸
<u>横ばい</u>	なし		3業種	パルプ・紙、精密機械、その他の製造業
<u>低下</u>	12業種	窯業・土石、木材・家具、繊維・衣服、一般機械、精密機械、輸送用機械、化学・プラスチックなど	7業種	電気機械、金属製品、窯業・土石、繊維・衣服、鉄鋼・非鉄、一般機械、化学・プラスチック

特別積合せトラック運賃の実績と見通し

業種	2019年7月～9月実績					2019年10月～12月実績					2020年1月～3月見通し				
	回答社数	構成			運賃動向指数	回答社数	構成			運賃動向指数	回答社数	構成			運賃動向指数
		値上り	不変	値下り			値上り	不変	値下り			値上り	不変	値下り	
食料品・飲料	64	48	52	0	48	63	49	49	2	47	62	53	45	2	51
繊維・衣服	25	60	36	4	56	27	44	52	4	40	27	41	55	4	37
木材・家具	24	42	54	4	38	24	17	83	0	17	24	21	79	0	21
パルプ・紙	24	33	67	0	33	27	37	63	0	37	27	37	63	0	37
化学・プラスチック	72	51	46	3	48	74	42	54	4	38	74	41	55	4	37
窯業・土石	25	40	56	4	36	27	15	78	7	8	27	11	82	7	4
鉄鋼・非鉄	65	35	59	6	29	63	30	64	6	24	63	27	67	6	21
金属製品	34	29	71	0	29	37	46	51	3	43	37	40	57	3	37
一般機械	46	28	72	0	28	49	18	76	6	12	49	16	78	6	10
電気機械	70	20	77	3	17	78	23	76	1	22	78	21	73	6	15
輸送用機械	49	27	65	8	19	49	18	72	10	8	49	25	69	6	19
精密機械	21	14	86	0	14	19	5	90	5	0	19	5	90	5	0
その他	30	30	63	7	23	33	24	70	6	18	33	24	70	6	18
計	549	36	61	3	33	570	30	66	4	26	569	30	66	4	26
卸売業															
生産財	31	36	61	3	33	23	35	61	4	31	23	52	48	0	52
消費財	32	34	60	6	28	35	28	63	9	19	35	28	66	6	22
計	63	35	60	5	30	58	31	62	7	24	58	38	59	3	35
合計	612	36	61	3	33	628	30	65	5	25	627	30	65	5	25

(3) 鉄道コンテナ運賃

・指数の水準

	10～12月実績（見込み）		1～3月見通し	
<u>プラス</u>	11業種	化学・プラスチック、食料品・飲料、繊維・衣服、生産財卸、鉄鋼・非鉄、金属製品、消費財卸など	11業種	化学・プラスチック、食料品・飲料、繊維・衣服、消費財卸、金属製品、鉄鋼・非鉄、電気機械など
<u>ゼロ水準</u>	3業種	木材・家具、窯業・土石、その他の製造業	2業種	木材・家具、生産財卸
<u>マイナス</u>	1業種	一般機械	2業種	窯業・土石、一般機械

・前期実績からの推移

	10～12月実績（見込み）		1～3月見通し	
<u>上昇</u>	3業種	生産財卸、金属製品、電気機械	5業種	消費財卸、その他の製造業、輸送用機械、精密機械、食料品・飲料
<u>横ばい</u>	2業種	木材・家具、精密機械	7業種	繊維・衣服、木材・家具、パルプ・紙、化学・プラスチック、金属製品、一般機械、電気機械
<u>低下</u>	10業種	パルプ・紙、その他の製造業、食料品・飲料、窯業・土石、一般機械、輸送用機械など	3業種	生産財卸、窯業・土石、鉄鋼・非鉄

鉄道コンテナ運賃の実績と見通し

業種	2019年7月～9月実績					2019年10月～12月実績					2020年1月～3月見通し					
	回答社数	構成			運賃動向指数	回答社数	構成			運賃動向指数	回答社数	構成			運賃動向指数	
		値上り	不変	値下り			値上り	不変	値下り			値上り	不変	値下り		
食料品・飲料	48	33	67	0	33	56	23	73	4	19	54	24	72	4	20	
繊維・衣服	11	27	64	9	18	12	17	83	0	17	12	17	83	0	17	
木材・家具	16	6	88	6	0	17	0	100	0	0	16	0	100	0	0	
パルプ・紙	25	28	68	4	24	28	4	96	0	4	28	4	96	0	4	
化学・プラスチック	62	37	57	6	31	69	27	70	3	24	67	27	70	3	24	
窯業・土石	17	18	76	6	12	13	8	84	8	0	13	0	92	8	△ 8	
鉄鋼・非鉄	39	21	74	5	16	40	20	75	5	15	40	15	80	5	10	
金属製品	18	6	94	0	6	15	20	73	7	13	15	20	73	7	13	
一般機械	26	8	92	0	8	28	4	89	7	△ 3	28	4	89	7	△ 3	
電気機械	38	11	84	5	6	40	10	90	0	10	40	10	90	0	10	
輸送用機械	34	15	85	0	15	27	11	82	7	4	27	11	85	4	7	
精密機械	15	7	93	0	7	13	15	77	8	7	12	17	75	8	9	
その他	20	20	75	5	15	22	9	82	9	0	22	9	86	5	4	
計	369	21	75	4	17	380	16	80	4	12	374	15	82	3	12	
卸売業	生産財	8	0	100	0	0	6	17	83	0	17	6	0	100	0	0
	消費財	13	15	85	0	15	18	11	89	0	11	18	17	83	0	17
	計	21	10	90	0	10	24	13	87	0	13	24	13	87	0	13
合計	390	21	76	3	18	404	15	81	4	11	398	15	82	3	12	

(4) 内航コンテナ・RORO運賃

・指数の水準

	10～12月実績（見込み）		1～3月見通し	
<u>プラス</u>	10業種	化学・プラスチック、消費財卸、生産財卸、窯業・土石、パルプ・紙、食料品・飲料、繊維・衣服など	10業種	化学・プラスチック、パルプ・紙、窯業・土石、食料品・飲料、消費財卸、鉄鋼・非鉄など
<u>ゼロ水準</u>	2業種	木材・家具、その他の製造業	3業種	輸送用機械、その他の製造業、生産財卸
<u>マイナス</u>	3業種	精密機械、金属製品、輸送用機械	2業種	精密機械、金属製品

・前期実績からの推移

	10～12月実績（見込み）		1～3月見通し	
<u>上昇</u>	8業種	生産財卸、消費財卸、化学・プラスチック、繊維・衣服、鉄鋼・非鉄、一般機械、食料品・飲料など	8業種	パルプ・紙、木材・家具、食料品・飲料、窯業・土石、輸送用機械、鉄鋼・非鉄、繊維・衣服など
<u>横ばい</u>	1業種	木材・家具	6業種	化学・プラスチック、金属製品、一般機械、精密機械、その他の製造業、消費財卸
<u>低下</u>	6業種	精密機械、輸送用機械、パルプ・紙、金属製品、窯業・土石、その他の製造業	1業種	生産財卸

内航コンテナ・RORO運賃の実績と見通し

業種	2019年7月～9月実績					2019年10月～12月実績					2020年1月～3月見通し					
	回答社数	構成			運賃動向指数	回答社数	構成			運賃動向指数	回答社数	構成			運賃動向指数	
		値上り	不変	値下り			値上り	不変	値下り			値上り	不変	値下り		
食料品・飲料	38	13	87	0	13	41	17	81	2	15	41	27	71	2	25	
繊維・衣服	7	0	100	0	0	7	14	86	0	14	6	17	83	0	17	
木材・家具	10	0	100	0	0	9	0	100	0	0	9	11	89	0	11	
パルプ・紙	22	32	68	0	32	25	16	84	0	16	25	28	72	0	28	
化学・プラスチック	50	26	68	6	20	48	40	60	0	40	48	42	56	2	40	
窯業・土石	12	25	75	0	25	11	18	82	0	18	11	27	73	0	27	
鉄鋼・非鉄	24	8	88	4	4	28	25	61	14	11	27	30	59	11	19	
金属製品	12	0	100	0	0	12	8	75	17	△9	12	8	75	17	△9	
一般機械	28	11	82	7	4	28	11	86	3	8	28	11	86	3	8	
電気機械	35	11	83	6	5	35	6	94	0	6	35	9	91	0	9	
輸送用機械	26	12	88	0	12	22	14	63	23	△9	22	14	72	14	0	
精密機械	14	14	86	0	14	10	0	90	10	△10	10	0	90	10	△10	
その他	18	11	83	6	5	17	6	88	6	0	17	6	88	6	0	
計	296	15	82	3	12	293	17	78	5	12	291	21	74	5	16	
卸売業	生産財	11	0	91	9	△9	5	20	80	0	20	4	0	100	0	0
	消費財	9	11	78	11	0	13	23	77	0	23	13	23	77	0	23
	計	20	5	85	10	△5	18	22	78	0	22	17	18	82	0	18
合計	316	14	82	4	10	311	17	78	5	12	308	21	75	4	17	

(5) 国内航空運賃

・ 指数の水準

	10～12月実績（見込み）		1～3月見通し	
<u>プラス</u>	7業種	繊維・衣服、化学・プラスチック、生産財卸、消費財卸、パルプ・紙、電気機械、金属製品	7業種	繊維・衣服、化学・プラスチック、消費財卸、パルプ・紙、輸送用機械、金属製品、電気機械
<u>ゼロ水準</u>	6業種	食料品・飲料、木材・家具、窯業・土石、一般機械、輸送用機械、その他の製造業	5業種	食料品・飲料、木材・家具、窯業・土石、一般機械、生産財卸
<u>マイナス</u>	2業種	鉄鋼・非鉄、精密機械	3業種	鉄鋼・非鉄、その他の製造業、精密機械

・ 前期実績からの推移

	10～12月実績（見込み）		1～3月見通し	
<u>上昇</u>	6業種	繊維・衣服、化学・プラスチック、一般機械、生産財卸、消費財卸、電気機械	1業種	輸送用機械
<u>横ばい</u>	4業種	木材・家具、鉄鋼・非鉄、金属製品、その他の製造業	11業種	食料品・飲料、繊維・衣服、木材・家具、パルプ・紙、化学・プラスチック、窯業・土石など
<u>低下</u>	5業種	窯業・土石、パルプ・紙、輸送用機械、精密機械、食料品・飲料	3業種	生産財卸、その他の製造業、電気機械

国内航空運賃の実績と見通し

業種	2019年7月～9月実績					2019年10月～12月実績					2020年1月～3月見通し					
	回答社数	構成			運賃動向指数	回答社数	構成			運賃動向指数	回答社数	構成			運賃動向指数	
		値上り	不変	値下り			値上り	不変	値下り			値上り	不変	値下り		
食料品・飲料	27	4	96	0	4	30	3	94	3	0	30	3	94	3	0	
繊維・衣服	6	0	100	0	0	10	30	70	0	30	10	30	70	0	30	
木材・家具	8	0	100	0	0	5	0	100	0	0	5	0	100	0	0	
パルプ・紙	7	43	57	0	43	9	11	89	0	11	9	11	89	0	11	
化学・プラスチック	37	8	89	3	5	34	18	82	0	18	34	18	82	0	18	
窯業・土石	9	33	67	0	33	9	0	100	0	0	9	0	100	0	0	
鉄鋼・非鉄	21	5	81	14	△9	21	5	81	14	△9	21	5	81	14	△9	
金属製品	15	7	93	0	7	13	15	77	8	7	13	15	77	8	7	
一般機械	32	0	91	9	△9	34	0	100	0	0	34	0	100	0	0	
電気機械	50	12	86	2	10	54	15	81	4	11	53	11	85	4	7	
輸送用機械	29	10	90	0	10	27	7	86	7	0	27	15	78	7	8	
精密機械	21	5	95	0	5	19	0	95	5	△5	19	0	95	5	△5	
その他	14	7	86	7	0	15	7	86	7	0	15	0	93	7	△7	
計	276	8	89	3	5	280	9	87	4	5	279	9	87	4	5	
卸売業	生産財	10	10	90	0	10	7	14	86	0	14	7	0	100	0	0
	消費財	9	11	89	0	11	15	13	87	0	13	15	13	87	0	13
	計	19	11	89	0	11	22	14	86	0	14	22	9	91	0	9
合計	295	8	89	3	5	302	9	87	4	5	301	8	88	4	4	

(6) 営業倉庫保管料金

・指数の水準

	10～12月実績（見込み）		1～3月見通し	
<u>プラス</u>	14業種	繊維・衣服、化学・プラスチック、食料品・飲料、金属製品、パルプ・紙、その他の製造業など	14業種	繊維・衣服、食料品・飲料、化学・プラスチック、その他の製造業、金属製品、パルプ・紙など
<u>ゼロ水準</u>	1業種	精密機械	1業種	精密機械
<u>マイナス</u>	なし		なし	

・前期実績からの推移

	10～12月実績（見込み）		1～3月見通し	
<u>上昇</u>	7業種	繊維・衣服、消費財卸、金属製品、鉄鋼・非鉄、その他の製造業、パルプ・紙、一般機械	5業種	一般機械、電気機械、生産財卸、輸送用機械、食料品・飲料
<u>横ばい</u>	なし		3業種	窯業・土石、鉄鋼・非鉄、精密機械
<u>低下</u>	8業種	電気機械、精密機械、生産財卸、食料品・飲料、木材・家具、化学・プラスチック、窯業・土石など	7業種	消費財卸、繊維・衣服、パルプ・紙、金属製品、木材・家具、化学・プラスチック、その他の製造業

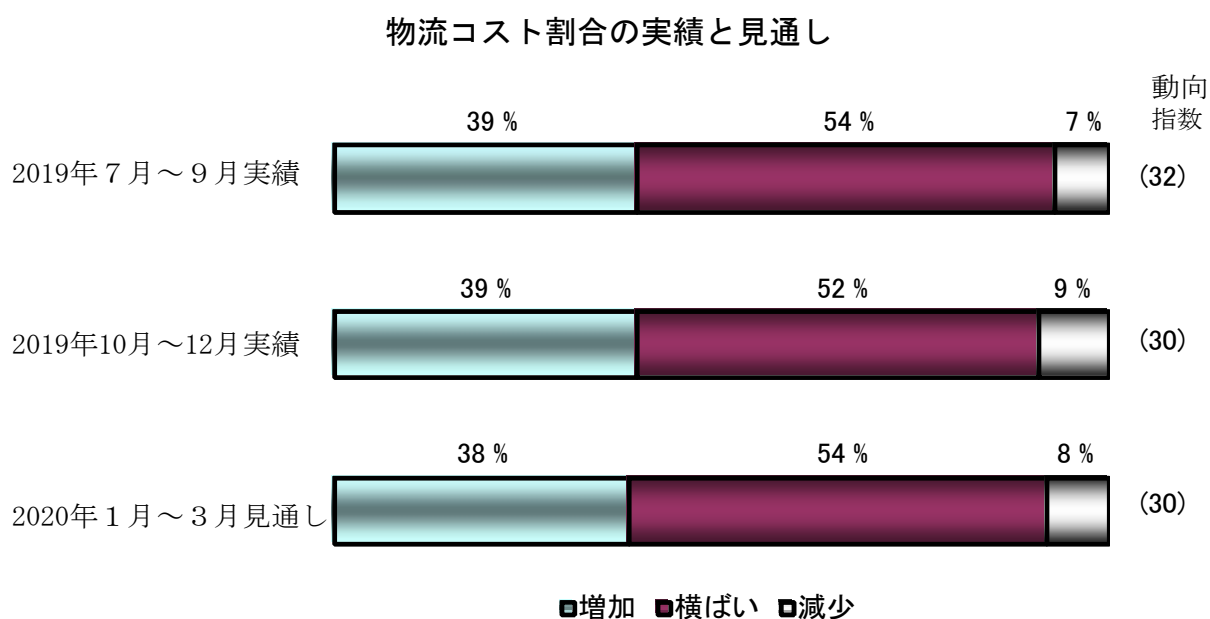
営業倉庫保管料金の実績と見通し

業種	2019年7月～9月実績					2019年10月～12月実績					2020年1月～3月見通し				
	回答社数	構成			料金動向指数	回答社数	構成			料金動向指数	回答社数	構成			料金動向指数
		値上り	不変	値下り			値上り	不変	値下り			値上り	不変	値下り	
食料品・飲料	66	36	64	0	36	69	35	61	4	31	69	36	60	4	32
繊維・衣服	17	29	65	6	23	19	53	47	0	53	19	47	53	0	47
木材・家具	24	25	71	4	21	24	17	83	0	17	24	13	87	0	13
パルプ・紙	31	23	77	0	23	33	24	76	0	24	33	18	82	0	18
化学・プラスチック	68	40	59	1	39	69	36	64	0	36	69	32	68	0	32
窯業・土石	19	21	74	5	16	19	26	63	11	15	19	26	63	11	15
鉄鋼・非鉄	51	10	82	8	2	55	18	80	2	16	55	20	76	4	16
金属製品	29	17	76	7	10	32	34	57	9	25	32	25	69	6	19
一般機械	45	13	78	9	4	55	5	95	0	5	55	11	89	0	11
電気機械	65	25	74	1	24	69	16	77	7	9	68	21	72	7	14
輸送用機械	47	15	81	4	11	41	15	80	5	10	39	15	82	3	12
精密機械	18	17	78	5	12	14	7	86	7	0	14	7	86	7	0
その他	29	21	72	7	14	30	33	57	10	23	30	30	60	10	20
計	509	24	72	4	20	529	24	72	4	20	526	24	73	3	21
卸売業															
生産財	30	17	80	3	14	25	4	96	0	4	25	12	84	4	8
消費財	25	4	88	8	△4	26	19	81	0	19	25	12	84	4	8
計	55	11	84	5	6	51	12	88	0	12	50	12	84	4	8
合計	564	23	73	4	19	580	23	74	3	20	576	23	73	4	19

－ 7. 物流コスト割合の動向－

売上高に対する物流コスト割合はやや足踏み

- ・ 2019年10～12月実績（見込み）の『動向指数』はプラス30。前期（2019年7～9月）実績より2ポイント低下。
- ・ 2020年1～3月見通しの『動向指数』はプラス30。当期から横ばいの見込み。



■ 業種別物流コスト割合『動向指数』（全15業種）

・ 指数の水準

	10～12月実績（見込み）		1～3月見通し	
プラス	15業種	全業種	15業種	全業種
ゼロ水準	なし		なし	
マイナス	なし		なし	

・ 前期実績からの推移

	10～12月実績（見込み）		1～3月見通し	
上昇	7業種	金属製品、その他の製造業、パルプ・紙、窯業・土石、一般機械、精密機械、電気機械	5業種	木材・家具、食料品・飲料、パルプ・紙、鉄鋼・非鉄、輸送用機械
横ばい	なし		1業種	一般機械
低下	8業種	消費財卸、繊維・衣服、生産財卸、木材・家具、食料品・飲料、輸送用機械、化学・プラスチックなど	9業種	窯業・土石、金属製品、その他の製造業、繊維・衣服、電気機械、精密機械、生産財卸、消費財卸など

物流コスト割合の実績と見通し

業種	2019年7月～9月実績					2019年10月～12月実績					2020年1月～3月見通し				
	回答社数	構成比(%)			動向指数	回答社数	構成比(%)			動向指数	回答社数	構成比(%)			動向指数
		上昇	不変	下降			上昇	不変	下降			上昇	不変	下降	
食料品・飲料	85	55	41	4	51	91	50	43	7	43	91	55	38	7	48
繊維・衣服	30	70	27	3	67	33	61	33	6	55	33	52	45	3	49
木材・家具	36	55	42	3	52	35	51	40	9	42	35	54	43	3	51
パルプ・紙	42	45	50	5	40	45	53	42	5	48	45	53	45	2	51
化学・プラスチック	83	43	52	5	38	83	40	54	6	34	83	38	57	5	33
窯業・土石	38	37	50	13	24	36	36	56	8	28	36	22	61	17	5
鉄鋼・非鉄	88	37	56	7	30	86	35	56	9	26	86	35	58	7	28
金属製品	45	40	56	4	36	50	58	40	2	56	50	56	36	8	48
一般機械	66	23	68	9	14	75	26	65	9	17	75	25	67	8	17
電気機械	99	27	59	14	13	102	26	62	12	14	102	24	62	14	10
輸送用機械	78	24	69	7	17	73	27	56	17	10	72	25	62	13	12
精密機械	33	18	76	6	12	27	22	70	8	14	27	22	67	11	11
その他	37	40	57	3	37	40	55	42	3	52	40	48	49	3	45
計	760	38	55	7	31	776	40	52	8	32	775	38	54	8	30
卸売業															
生産財	40	57	40	3	54	33	52	39	9	43	33	49	42	9	40
消費財	35	46	46	8	38	38	29	55	16	13	38	26	58	16	10
計	75	52	43	5	47	71	39	48	13	26	71	36	51	13	23
合計	835	39	54	7	32	847	39	52	9	30	846	38	54	8	30