

企業物流短期動向調査（日通総研短観） 調査結果

（2019年9月調査）

2019年10月

目次

| | |
|-------------------------|----|
| I. 調査の内容..... | 1 |
| II. 調査の結果..... | 3 |
| 1. 調査結果の概要..... | 3 |
| 2. 国内向け出荷量の動向..... | 4 |
| 3. 輸送機関利用の動向..... | 9 |
| (1) 一般トラック..... | 10 |
| (2) 特別積合せトラック..... | 11 |
| (3) 宅配便..... | 12 |
| (4) 鉄道コンテナ..... | 13 |
| (5) 内航コンテナ・RORO船..... | 14 |
| (6) 国内航空..... | 15 |
| 4. 輸出入貨物量の動向..... | 16 |
| (1) 外貿コンテナ ー輸出ー..... | 17 |
| (2) 外貿コンテナ ー輸入ー..... | 19 |
| (3) 国際航空 ー輸出ー..... | 21 |
| (4) 国際航空 ー輸入ー..... | 23 |
| 5. 在庫量と営業倉庫利用の動向..... | 25 |
| (1) 在庫量 ー原材料ー..... | 26 |
| (2) 在庫量 ー製品ー..... | 27 |
| (3) 営業倉庫保管量..... | 28 |
| 6. 運賃・料金の動向..... | 29 |
| (1) 一般トラック運賃..... | 30 |
| (2) 特別積合せトラック運賃..... | 31 |
| (3) 鉄道コンテナ運賃..... | 32 |
| (4) 内航コンテナ・RORO船運賃..... | 33 |
| (5) 国内航空運賃..... | 34 |
| (6) 営業倉庫保管料金..... | 35 |
| 7. 物流コスト割合の動向..... | 36 |

I. 調査の内容

目的 : 本調査は、足もとの出荷状況等を各企業（事業所）の物流担当者に直接回答していただくことで、荷主企業の物流動向について業種横断的かつ包括的な情報を、データの形で迅速に公の場に提供することを目的として実施するものである。

方法 : 本調査はアンケート方式により、四半期ベース（3月、6月、9月、12月の年4回）で実施する。

調査項目は次のとおりであり、当期実績見込みと次期見通しを対前年同期比「増加する」、「横ばい」、「減少する」もしくは「値上り」、「変わらない」、「値下り」等の3つの選択肢の中から選択回答する。

1. 国内向け出荷動向
2. 輸送機関別利用動向（一般トラック、特別積合せトラック、宅配便、鉄道コンテナ、内航コンテナ、国内航空）
3. 輸出入貨物の動向（外貿コンテナ、国際航空）
4. 在庫量（原材料、製品）と営業倉庫利用の動向
5. 運賃・料金の動向（一般トラック、特別積合せトラック、鉄道コンテナ、内航コンテナ、国内航空、営業倉庫保管）
6. 売上高に対する物流コスト割合の動向

集計は、調査項目ごとに各選択肢の回答事業所数を集計し、その合計事業所数に対する割合を算出、以下により動向判断指標^(*)とする。

$$\text{動向判断指標} = \left[\begin{array}{l} \text{「増加する（値上り）」と} \\ \text{回答した事業所割合} \end{array} \right] - \left[\begin{array}{l} \text{「減少する（値下り）」と} \\ \text{回答した事業所割合} \end{array} \right]$$

なお、この指標は荷動き等に対する各事業所の（定性的な）動向を集約するものであり、この結果がそのまま全体としての（定量的な）出荷量などの増減を意味するものではない。

(*) 動向判断指標：本調査では、調査項目に応じて『荷動き指数』、『運賃動向指数』等の名称を付している。

調査対象 : 製造業、卸売業の主要2,500事業所を対象とする。

－今回調査の回収・集計状況－

今回調査は、2019年7～9月の実績と2019年10～12月の見通しを9月初旬時点でうかがったものであり、859社からご協力をいただき、回答率は34.4%となった。

なお、業種別にみた調査対象企業数、回答企業数ならびに回答率は、次表のとおりである。

調査対象企業数と回答企業数

| 業 種 | | 調査対象 企業数 | 回 答 企業数 | 回答率(%) |
|-------------|-------------------|-------------|------------|--------|
| 製 造 業 | 食 料 品 ・ 飲 料 | 234 | 89 | 38.0 |
| | 繊 維 ・ 衣 服 | 110 | 30 | 27.3 |
| | 木 材 ・ 家 具 | 86 | 36 | 41.9 |
| | パ ル プ ・ 紙 | 111 | 42 | 37.8 |
| | 化 学 ・ プ ラ ス チ ッ ク | 238 | 86 | 36.1 |
| | 窯 業 ・ 土 石 | 102 | 38 | 37.3 |
| | 鉄 鋼 ・ 非 鉄 | 195 | 90 | 46.2 |
| | 金 属 製 品 | 128 | 45 | 35.2 |
| | 一 般 機 械 | 222 | 71 | 32.0 |
| | 電 気 機 械 | 333 | 105 | 31.5 |
| | 輸 送 用 機 械 | 251 | 79 | 31.5 |
| | 精 密 機 械 | 69 | 33 | 47.8 |
| | そ の 他 | 167 | 38 | 22.8 |
| | 計 | 2,246 | 782 | 34.8 |
| 卸 売 業 | 生 産 財 | 125 | 41 | 32.8 |
| | 消 費 財 | 129 | 36 | 27.9 |
| | 計 | 254 | 77 | 30.3 |
| 合 計 | | 2,500 | 859 | 34.4 |

Ⅱ. 調査の結果

－ 1. 調査結果の概要－

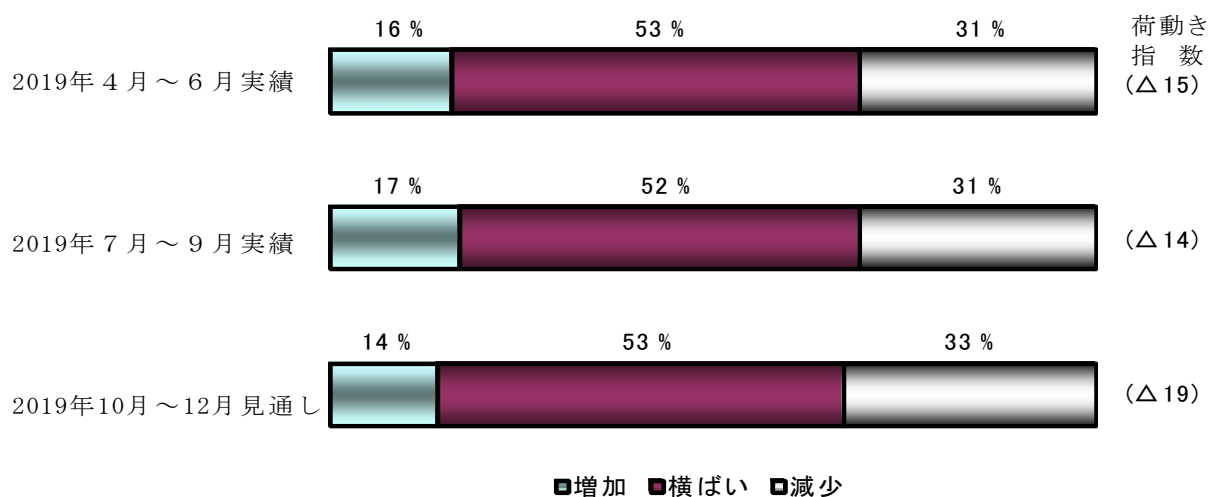
| 指数 | 期 | 指数値 | 指数の推移 |
|-------------------------|-----------|---------------------|-----------------------|
| 国内向け出荷量『荷動き指数』 | 4～6月実績 | マイナス15 | 7ポイント低下 |
| | 7～9月実績 | マイナス14 | 1ポイント上昇 |
| | 10～12月見通し | マイナス19 | 5ポイント低下 |
| 業種別『荷動き指数』 (全15業種) | 7～9月実績 | 11業種でマイナス | 8業種で上昇 |
| | 10～12月見通し | 12業種でマイナス | 11業種で低下 |
| 地域別『荷動き指数』 (全9地域) | 7～9月実績 | 8地域でマイナス | 5地域で低下 |
| | 10～12月見通し | 8地域でマイナス | 6地域で低下 |
| 輸送機関別『利用動向指数』(全6機関) | 7～9月実績 | 全機関でマイナス | 5機関で上昇 |
| | 10～12月見通し | 全機関でマイナス | 全機関で低下 |
| 輸出入貨物量『荷動き指数』(全4機関) | 7～9月実績 | 全機関でマイナス | 2機関で上昇、2機関で低下 |
| | 10～12月見通し | 全機関でマイナス | 3機関で低下 |
| 在庫量と営業倉庫保管量『動向指数』(全3分野) | 7～9月実績 | 2分野でプラス | 全分野で低下 |
| | 10～12月見通し | 2分野でプラス | 全分野で低下 |
| 運賃・料金『動向指数』(全6機関) | 7～9月実績 | 全機関でプラス | 5機関で低下 |
| | 10～12月見通し | 全機関でプラス | 2機関で上昇 |
| 物流コスト割合『動向指数』(全15業種) | 7～9月実績 | 全業種でプラス、業種全体ではプラス32 | 11業種で低下、業種全体では4ポイント低下 |
| | 10～12月見通し | 全業種でプラス、業種全体ではプラス34 | 9業種で上昇、業種全体では2ポイント上昇 |

－ 2. 国内向け出荷量の動向－

7～9月実績（見込み）で若干強含むものの、10～12月見通しでは低下の見込み

- ・ 7～9月実績（見込み）の『荷動き指数』はマイナス14。前期（4～6月）実績より1ポイント上昇。
- ・ 10～12月見通しの『荷動き指数』はマイナス19。当期から5ポイント低下する見込み。

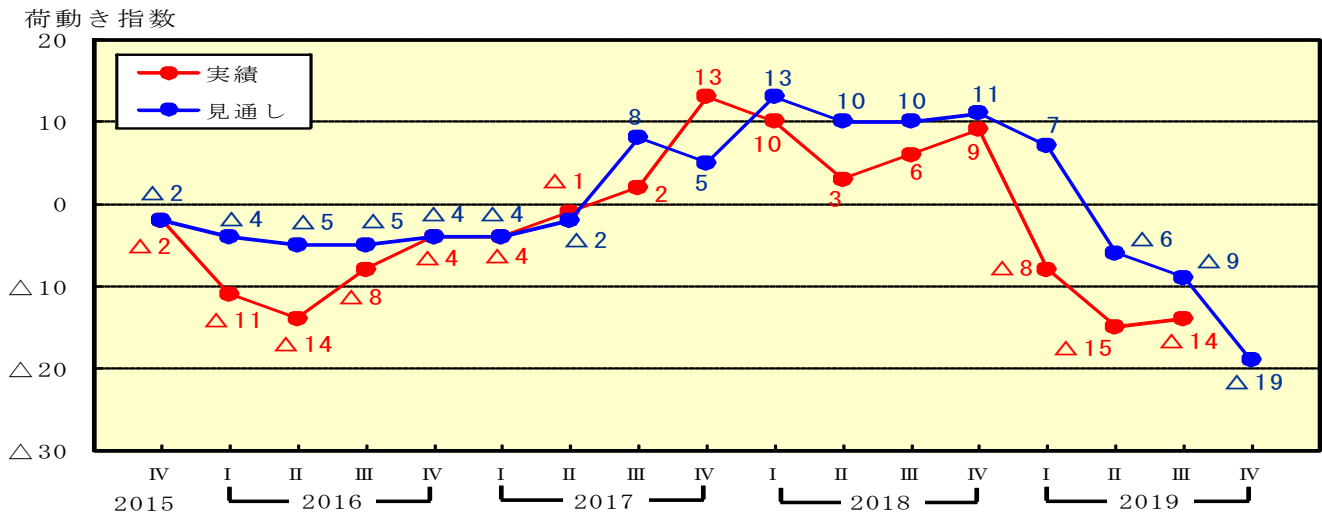
国内向け出荷量の実績と見通し



■ 『荷動き指数』の推移

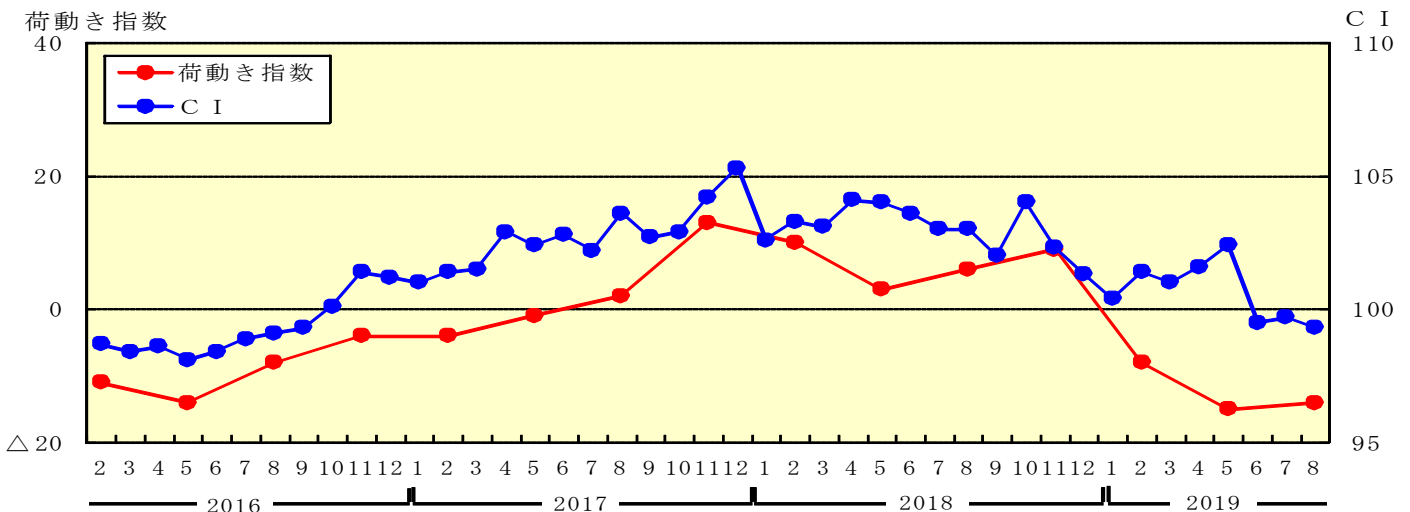
- ・消費増税に伴う景気低迷の影響などから、2014年4～6月実績以降低迷が続く。
- ・2016年7～9月実績以降は緩やかな改善に転じ、2017年7～9月実績では14期ぶりにプラスへ浮上。10～12月実績ではさらに大幅な上昇に。
- ・2018年1～3月実績、4～6月実績では低下。景気の“踊り場”入りを反映。
- ・2018年7～9月実績、10～12月実績では再び上昇。
- ・2019年1～3月実績で17ポイント、4～6月実績でも7ポイントの大幅な低下となり、景気の悪化を示唆。7～9月実績では1ポイント戻すものの、10～12月見通しでは再び低下に向かい、低迷が続く見込み。

荷動きの実績（見込み）と見通しの『荷動き指数』



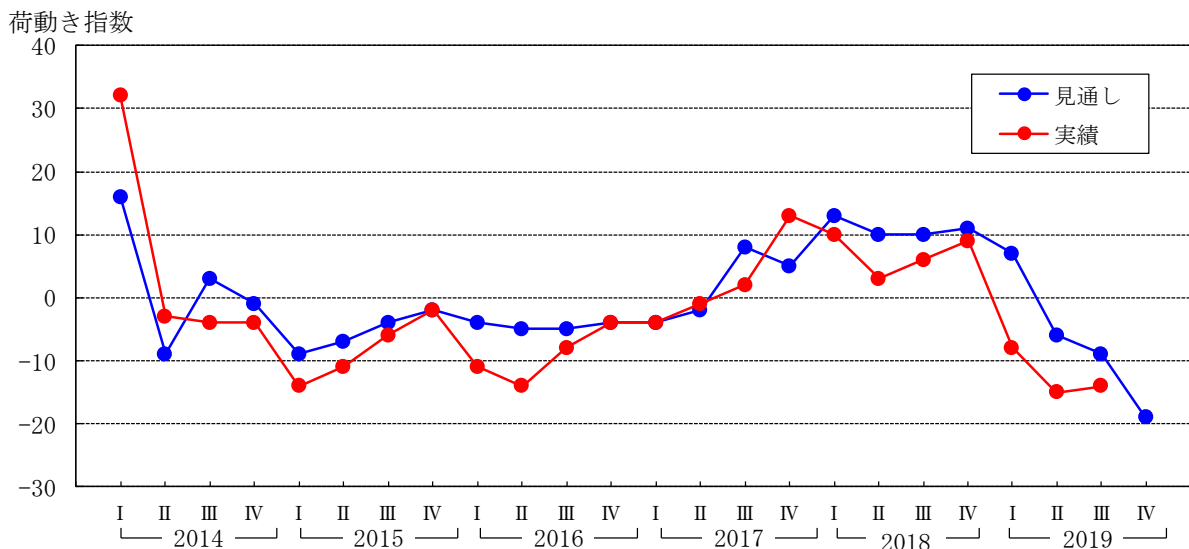
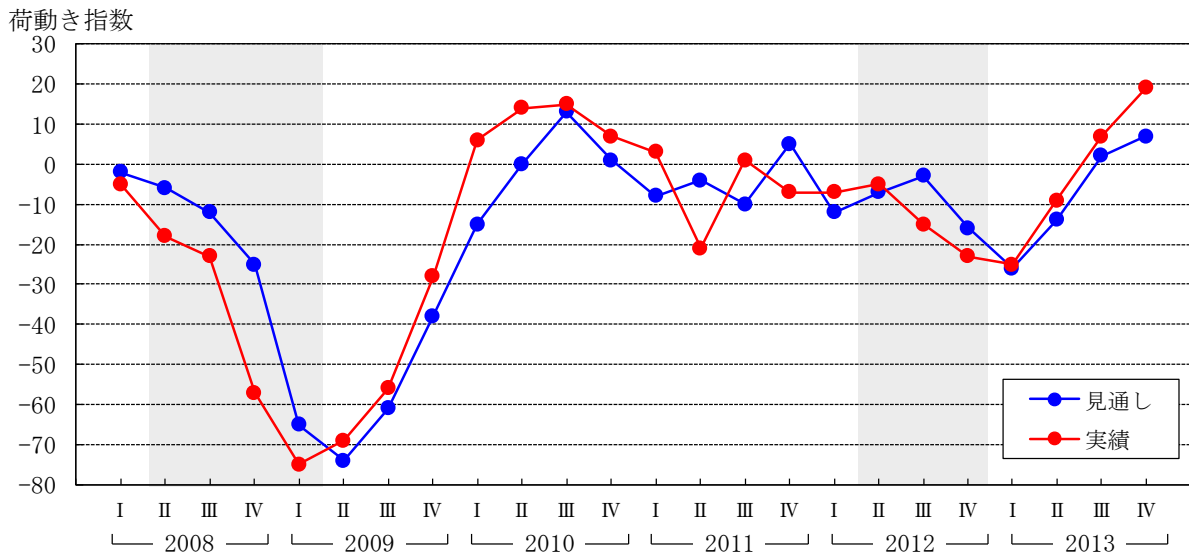
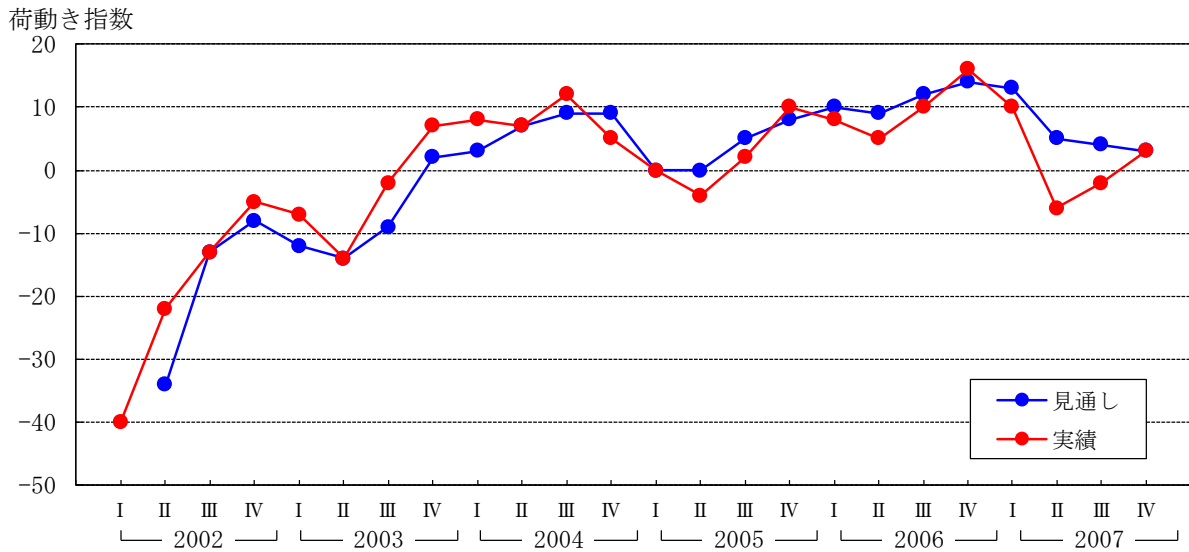
注) 青線は各期に入る前の時点の見通しにおける『荷動き指数』(2019年IV期の『荷動き指数』は今回調査時点の見通し)、赤線は各期の途中の時点で判断した実績見込みの『荷動き指数』(2019年III期の『荷動き指数』は今回調査における判断)。

景気動向指数 (C I ; 一致指数) と国内向け出荷量『荷動き指数』(実績)の推移



注) 1. 荷動き指数は四半期ごとの数値のため、2月、5月、8月、11月の位置にプロットしている。
2. 景気動向指数研究会によると、第15循環における景気の山は2012年3月、景気の谷は2012年11月となっている。

(参考) 調査開始以降の『荷動き指数』の推移



注) 網掛けの期間は景気後退期。

■ 業種別『荷動き指数』（全15業種）

・ 指数の水準

| | 7～9月実績（見込み） | | 10～12月見通し | |
|-------------|-------------|--|-----------|---|
| <u>プラス</u> | 2業種 | 木材・家具、食料品・飲料 | 2業種 | 木材・家具、食料品・飲料 |
| <u>ゼロ水準</u> | 2業種 | 生産財卸、消費財卸 | 1業種 | 消費財卸 |
| <u>マイナス</u> | 11業種 | 繊維・衣服、鉄鋼・非鉄、窯業・土石、一般機械、化学・プラスチック、精密機械、金属製品など | 12業種 | 鉄鋼・非鉄、繊維・衣服、一般機械、窯業・土石、パルプ・紙、金属製品、化学・プラスチックなど |

・ 前期実績からの推移

| | 7～9月実績（見込み） | | 10～12月見通し | |
|------------|-------------|---|-----------|---|
| <u>上昇</u> | 8業種 | その他の製造業、生産財卸、化学・プラスチック、電気機械、鉄鋼・非鉄、輸送用機械など | 2業種 | 精密機械、繊維・衣服 |
| <u>横ばい</u> | 1業種 | 木材・家具 | 2業種 | 窯業・土石、消費財卸 |
| <u>低下</u> | 6業種 | 窯業・土石、一般機械、金属製品、食料品・飲料、パルプ・紙、消費財卸 | 11業種 | 生産財卸、輸送用機械、パルプ・紙、一般機械、その他の製造業、金属製品、鉄鋼・非鉄、電気機械など |

国内向け出荷量の実績と見通し（業種別）

| 業 種 | 2019年4月～6月実績 | | | | | 2019年7月～9月実績 | | | | | 2019年10月～12月見通し | | | | | |
|-----------|--------------|--------|-----|----|-------|--------------|--------|-----|----|-------|-----------------|--------|-----|----|-------|-----|
| | 回答社数 | 構成比(%) | | | 荷動き指数 | 回答社数 | 構成比(%) | | | 荷動き指数 | 回答社数 | 構成比(%) | | | 荷動き指数 | |
| | | 増加 | 横ばい | 減少 | | | 増加 | 横ばい | 減少 | | | 増加 | 横ばい | 減少 | | |
| 食料品・飲料 | 100 | 25 | 59 | 16 | 9 | 88 | 24 | 56 | 20 | 4 | 88 | 18 | 66 | 16 | 2 | |
| 繊維・衣服 | 34 | 3 | 47 | 50 | △47 | 30 | 7 | 43 | 50 | △43 | 30 | 0 | 60 | 40 | △40 | |
| 木材・家具 | 35 | 40 | 40 | 20 | 20 | 34 | 35 | 50 | 15 | 20 | 34 | 32 | 53 | 15 | 17 | |
| パルプ・紙 | 45 | 20 | 53 | 27 | △7 | 42 | 26 | 36 | 38 | △12 | 42 | 14 | 48 | 38 | △24 | |
| 化学・プラスチック | 83 | 6 | 63 | 31 | △25 | 83 | 13 | 56 | 31 | △18 | 84 | 12 | 57 | 31 | △19 | |
| 窯業・土石 | 34 | 21 | 47 | 32 | △11 | 38 | 8 | 53 | 39 | △31 | 38 | 16 | 37 | 47 | △31 | |
| 鉄鋼・非鉄 | 88 | 7 | 39 | 54 | △47 | 90 | 10 | 38 | 52 | △42 | 90 | 8 | 38 | 54 | △46 | |
| 金属製品 | 51 | 22 | 49 | 29 | △7 | 44 | 16 | 54 | 30 | △14 | 44 | 14 | 50 | 36 | △22 | |
| 一般機械 | 72 | 10 | 60 | 30 | △20 | 69 | 7 | 58 | 35 | △28 | 69 | 9 | 42 | 49 | △40 | |
| 電気機械 | 103 | 18 | 48 | 34 | △16 | 103 | 21 | 49 | 30 | △9 | 103 | 17 | 53 | 30 | △13 | |
| 輸送用機械 | 79 | 16 | 60 | 24 | △8 | 79 | 18 | 61 | 21 | △3 | 79 | 14 | 56 | 30 | △16 | |
| 精密機械 | 35 | 9 | 63 | 28 | △19 | 33 | 9 | 64 | 27 | △18 | 32 | 13 | 62 | 25 | △12 | |
| その他 | 43 | 9 | 68 | 23 | △14 | 38 | 18 | 58 | 24 | △6 | 38 | 11 | 63 | 26 | △15 | |
| 計 | 802 | 15 | 54 | 31 | △16 | 771 | 16 | 52 | 32 | △16 | 771 | 14 | 52 | 34 | △20 | |
| 卸売業 | 生産財 | 34 | 18 | 56 | 26 | △8 | 41 | 20 | 60 | 20 | 0 | 41 | 12 | 61 | 27 | △15 |
| | 消費財 | 38 | 29 | 47 | 24 | 5 | 35 | 29 | 42 | 29 | 0 | 35 | 23 | 54 | 23 | 0 |
| | 計 | 72 | 24 | 51 | 25 | △1 | 76 | 24 | 52 | 24 | 0 | 76 | 17 | 58 | 25 | △8 |
| 合計 | 874 | 16 | 53 | 31 | △15 | 847 | 17 | 52 | 31 | △14 | 847 | 14 | 53 | 33 | △19 | |

■ 地域別『荷動き指数』（全9地域）

・ 指数の水準

| | 7～9月実績（見込み） | | 10～12月見通し | |
|-------------|-------------|--------------------------------|-----------|-------------------------------|
| <u>プラス</u> | 1地域 | 四国 | 1地域 | 北海道 |
| <u>ゼロ水準</u> | なし | | なし | |
| <u>マイナス</u> | 8地域 | 九州・沖縄、関東、近畿、北海道、北陸・信越、中国、東北、東海 | 8地域 | 九州・沖縄、北陸・信越、東海、関東、中国、近畿、東北、四国 |

・ 前期実績からの推移

| | 7～9月実績（見込み） | | 10～12月見通し | |
|------------|-------------|--------------------|-----------|-------------------------|
| <u>上昇</u> | 4地域 | 四国、東海、東北、北陸・信越 | 2地域 | 北海道、東北 |
| <u>横ばい</u> | なし | | 1地域 | 近畿 |
| <u>低下</u> | 5地域 | 九州・沖縄、中国、関東、北海道、近畿 | 6地域 | 九州・沖縄、四国、東海、北陸・信越、中国、関東 |

国内向け出荷量の実績と見通し（地域別）

| 地域 | 2019年4月～6月実績 | | | | | 2019年7月～9月実績 | | | | | 2019年10月～12月見通し | | | | |
|-------|--------------|--------|-----|----|-------|--------------|--------|-----|----|-------|-----------------|--------|-----|----|-------|
| | 回答社数 | 構成比(%) | | | 荷動き指数 | 回答社数 | 構成比(%) | | | 荷動き指数 | 回答社数 | 構成比(%) | | | 荷動き指数 |
| | | 増加 | 横ばい | 減少 | | | 増加 | 横ばい | 減少 | | | 増加 | 横ばい | 減少 | |
| 北海道 | 49 | 10 | 67 | 23 | △ 13 | 45 | 13 | 60 | 27 | △ 14 | 45 | 20 | 67 | 13 | 7 |
| 東北 | 80 | 20 | 44 | 36 | △ 16 | 75 | 22 | 43 | 35 | △ 13 | 74 | 16 | 56 | 28 | △ 12 |
| 関東 | 213 | 19 | 47 | 34 | △ 15 | 216 | 17 | 49 | 34 | △ 17 | 216 | 16 | 46 | 38 | △ 22 |
| 北陸・信越 | 80 | 19 | 46 | 35 | △ 16 | 80 | 20 | 46 | 34 | △ 14 | 80 | 16 | 43 | 41 | △ 25 |
| 東海 | 141 | 11 | 59 | 30 | △ 19 | 140 | 16 | 56 | 28 | △ 12 | 140 | 10 | 56 | 34 | △ 24 |
| 近畿 | 126 | 16 | 53 | 31 | △ 15 | 122 | 18 | 48 | 34 | △ 16 | 122 | 16 | 52 | 32 | △ 16 |
| 中国 | 74 | 22 | 54 | 24 | △ 2 | 67 | 13 | 60 | 27 | △ 14 | 68 | 9 | 60 | 31 | △ 22 |
| 四国 | 51 | 10 | 63 | 27 | △ 17 | 46 | 17 | 70 | 13 | 4 | 46 | 15 | 61 | 24 | △ 9 |
| 九州・沖縄 | 60 | 13 | 65 | 22 | △ 9 | 56 | 12 | 54 | 34 | △ 22 | 56 | 2 | 59 | 39 | △ 37 |
| 合計 | 874 | 16 | 53 | 31 | △ 15 | 847 | 17 | 52 | 31 | △ 14 | 847 | 14 | 53 | 33 | △ 19 |

－ 3. 輸送機関利用の動向－

10～12月見通しでは全輸送機関で低下

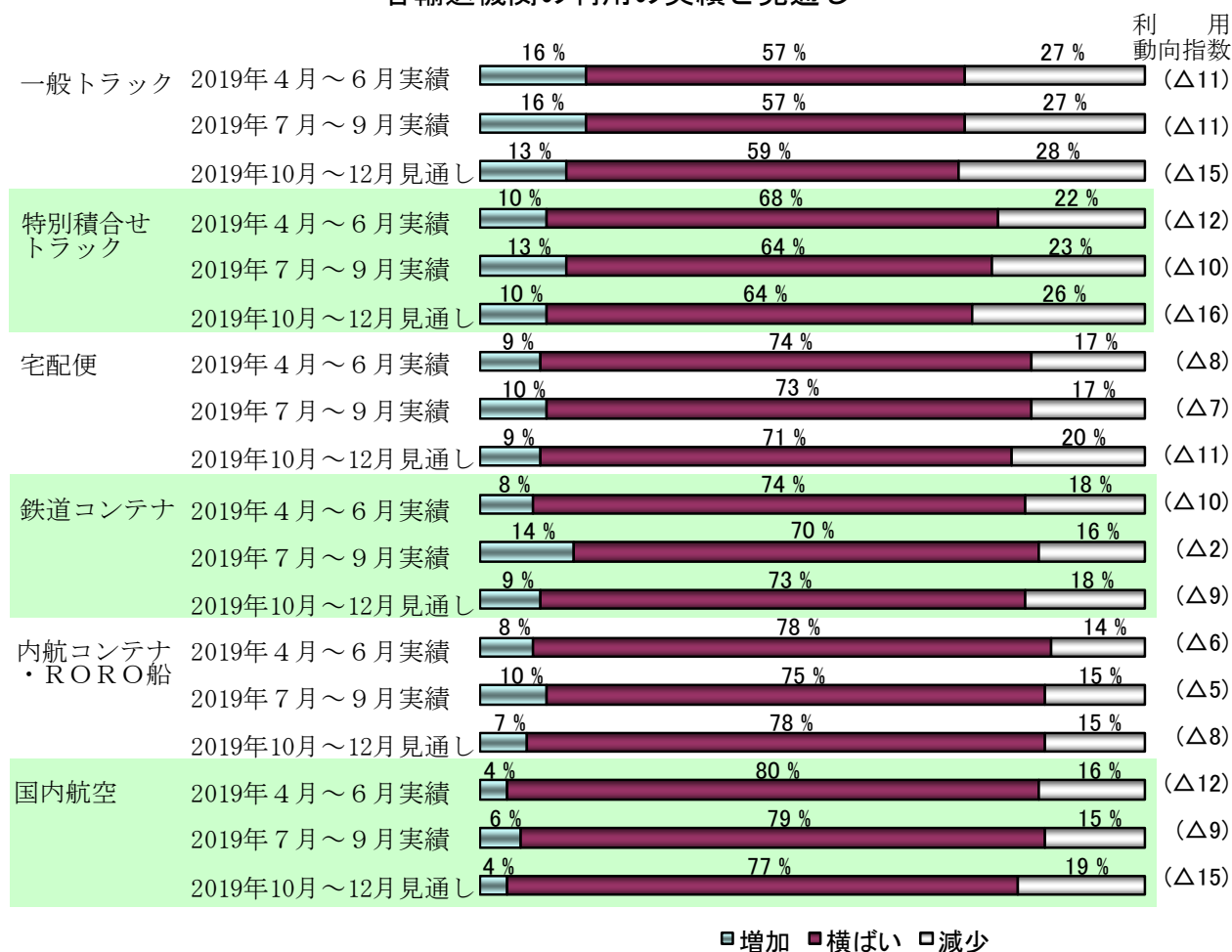
・ 指数の水準

| | 7～9月実績（見込み） | | 10～12月見通し | |
|------|-------------|-----|-----------|-----|
| プラス | なし | | なし | |
| ゼロ水準 | なし | | なし | |
| マイナス | 6機関 | 全機関 | 6機関 | 全機関 |

・ 前期実績からの推移

| | 7～9月実績（見込み） | | 10～12月見通し | |
|-----|-------------|--|-----------|-----|
| 上昇 | 5機関 | 鉄道コンテナ、国内航空、特別積合せトラック、宅配便、内航コンテナ・RORO船 | なし | |
| 横ばい | 1機関 | 一般トラック | なし | |
| 低下 | なし | | 6機関 | 全機関 |

各輸送機関の利用の実績と見通し



(1) 一般トラック

・指数の水準

| | 7～9月実績（見込み） | | 10～12月見通し | |
|-------------|-------------|--|-----------|---|
| <u>プラス</u> | 3業種 | 木材・家具、消費財卸、食料品・飲料 | 3業種 | 木材・家具、消費財卸、食料品・飲料 |
| <u>ゼロ水準</u> | 1業種 | 生産財卸 | なし | |
| <u>マイナス</u> | 11業種 | 繊維・衣服、鉄鋼・非鉄、窯業・土石、一般機械、化学・プラスチック、金属製品、電気機械など | 12業種 | 繊維・衣服、鉄鋼・非鉄、一般機械、窯業・土石、パルプ・紙、金属製品、化学・プラスチックなど |

・前期実績からの推移

| | 7～9月実績（見込み） | | 10～12月見通し | |
|------------|-------------|---|-----------|--|
| <u>上昇</u> | 8業種 | 精密機械、繊維・衣服、電気機械、パルプ・紙、鉄鋼・非鉄、化学・プラスチック、輸送用機械など | 1業種 | 精密機械 |
| <u>横ばい</u> | 1業種 | 生産財卸 | 2業種 | 木材・家具、窯業・土石 |
| <u>低下</u> | 6業種 | 窯業・土石、金属製品、木材・家具、食料品・飲料、一般機械、消費財卸 | 12業種 | パルプ・紙、一般機械、金属製品、その他の製造業、生産財卸、繊維・衣服、輸送用機械など |

一般トラック利用の実績と見通し

| 業種 | 2019年4月～6月実績 | | | | | 2019年7月～9月実績 | | | | | 2019年10月～12月見通し | | | | |
|-----------|--------------|----|-----|----|--------|--------------|----|-----|----|--------|-----------------|----|-----|----|--------|
| | 回答社数 | 構成 | | | 利用動向指数 | 回答社数 | 構成 | | | 利用動向指数 | 回答社数 | 構成 | | | 利用動向指数 |
| | | 増加 | 横ばい | 減少 | | | 増加 | 横ばい | 減少 | | | 増加 | 横ばい | 減少 | |
| 食料品・飲料 | 98 | 25 | 61 | 14 | 11 | 88 | 23 | 61 | 16 | 7 | 86 | 16 | 72 | 12 | 4 |
| 繊維・衣服 | 29 | 4 | 48 | 48 | △44 | 25 | 12 | 40 | 48 | △36 | 25 | 0 | 60 | 40 | △40 |
| 木材・家具 | 36 | 36 | 47 | 17 | 19 | 35 | 34 | 46 | 20 | 14 | 34 | 29 | 56 | 15 | 14 |
| パルプ・紙 | 45 | 18 | 55 | 27 | △9 | 42 | 26 | 41 | 33 | △7 | 39 | 13 | 51 | 36 | △23 |
| 化学・プラスチック | 82 | 10 | 66 | 24 | △14 | 84 | 11 | 65 | 24 | △13 | 84 | 8 | 68 | 24 | △16 |
| 窯業・土石 | 35 | 17 | 46 | 37 | △20 | 38 | 5 | 61 | 34 | △29 | 38 | 13 | 45 | 42 | △29 |
| 鉄鋼・非鉄 | 87 | 9 | 44 | 47 | △38 | 88 | 10 | 44 | 46 | △36 | 87 | 8 | 47 | 45 | △37 |
| 金属製品 | 50 | 20 | 54 | 26 | △6 | 44 | 18 | 52 | 30 | △12 | 44 | 16 | 48 | 36 | △20 |
| 一般機械 | 72 | 8 | 64 | 28 | △20 | 70 | 9 | 60 | 31 | △22 | 69 | 9 | 48 | 43 | △34 |
| 電気機械 | 97 | 16 | 53 | 31 | △15 | 95 | 17 | 56 | 27 | △10 | 94 | 12 | 63 | 25 | △13 |
| 輸送用機械 | 77 | 18 | 62 | 20 | △2 | 76 | 16 | 67 | 17 | △1 | 76 | 16 | 63 | 21 | △5 |
| 精密機械 | 31 | 6 | 71 | 23 | △17 | 29 | 10 | 76 | 14 | △4 | 29 | 14 | 69 | 17 | △3 |
| その他 | 39 | 13 | 67 | 20 | △7 | 37 | 16 | 62 | 22 | △6 | 37 | 11 | 65 | 24 | △13 |
| 計 | 778 | 16 | 57 | 27 | △11 | 751 | 16 | 57 | 27 | △11 | 742 | 12 | 59 | 29 | △17 |
| 卸売業 | | | | | | | | | | | | | | | |
| 生産財 | 33 | 18 | 64 | 18 | 0 | 38 | 18 | 64 | 18 | 0 | 38 | 18 | 58 | 24 | △6 |
| 消費財 | 36 | 33 | 47 | 20 | 13 | 34 | 32 | 47 | 21 | 11 | 32 | 28 | 53 | 19 | 9 |
| 計 | 69 | 26 | 55 | 19 | 7 | 72 | 25 | 56 | 19 | 6 | 70 | 23 | 56 | 21 | 2 |
| 合計 | 847 | 16 | 57 | 27 | △11 | 823 | 16 | 57 | 27 | △11 | 812 | 13 | 59 | 28 | △15 |

(2) 特別積合せトラック

・指数の水準

| | 7～9月実績（見込み） | | 10～12月見通し | |
|-------------|-------------|--|-----------|--|
| <u>プラス</u> | 3業種 | 食料品・飲料、木材・家具、パルプ・紙 | 3業種 | 木材・家具、消費財卸、食料品・飲料 |
| <u>ゼロ水準</u> | 2業種 | 輸送用機械、消費財卸 | なし | |
| <u>マイナス</u> | 10業種 | 繊維・衣服、鉄鋼・非鉄、精密機械、一般機械、その他の製造業、生産財卸、化学・プラスチックなど | 12業種 | 鉄鋼・非鉄、繊維・衣服、窯業・土石、一般機械、精密機械、その他の製造業、金属製品など |

・前期実績からの推移

| | 7～9月実績（見込み） | | 10～12月見通し | |
|------------|-------------|---|-----------|--|
| <u>上昇</u> | 8業種 | パルプ・紙、木材・家具、化学・プラスチック、鉄鋼・非鉄、食料品・飲料、電気機械など | 4業種 | 消費財卸、木材・家具、精密機械、繊維・衣服 |
| <u>横ばい</u> | 1業種 | 一般機械 | なし | |
| <u>低下</u> | 6業種 | 生産財卸、繊維・衣服、消費財卸、輸送用機械、精密機械、その他の製造業 | 11業種 | パルプ・紙、窯業・土石、一般機械、輸送用機械、金属製品、鉄鋼・非鉄、食料品・飲料など |

特別積合せトラック利用の実績と見通し

| 業種 | 2019年4月～6月実績 | | | | | 2019年7月～9月実績 | | | | | 2019年10月～12月見通し | | | | |
|-----------|--------------|----|-----|----|--------|--------------|----|-----|----|--------|-----------------|----|-----|----|--------|
| | 回答社数 | 構成 | | | 利用動向指数 | 回答社数 | 構成 | | | 利用動向指数 | 回答社数 | 構成 | | | 利用動向指数 |
| | | 増加 | 横ばい | 減少 | | | 増加 | 横ばい | 減少 | | | 増加 | 横ばい | 減少 | |
| 食料品・飲料 | 77 | 16 | 74 | 10 | 6 | 66 | 20 | 70 | 10 | 10 | 63 | 16 | 73 | 11 | 5 |
| 繊維・衣服 | 30 | 7 | 56 | 37 | △ 30 | 25 | 4 | 52 | 44 | △ 40 | 25 | 4 | 56 | 40 | △ 36 |
| 木材・家具 | 24 | 12 | 71 | 17 | △ 5 | 24 | 17 | 71 | 12 | 5 | 23 | 18 | 78 | 4 | 14 |
| パルプ・紙 | 25 | 4 | 80 | 16 | △ 12 | 26 | 23 | 58 | 19 | 4 | 25 | 8 | 68 | 24 | △ 16 |
| 化学・プラスチック | 68 | 3 | 74 | 23 | △ 20 | 74 | 8 | 73 | 19 | △ 11 | 73 | 7 | 70 | 23 | △ 16 |
| 窯業・土石 | 25 | 4 | 80 | 16 | △ 12 | 24 | 8 | 75 | 17 | △ 9 | 24 | 0 | 71 | 29 | △ 29 |
| 鉄鋼・非鉄 | 66 | 6 | 49 | 45 | △ 39 | 66 | 9 | 49 | 42 | △ 33 | 65 | 9 | 43 | 48 | △ 39 |
| 金属製品 | 36 | 14 | 61 | 25 | △ 11 | 34 | 15 | 62 | 23 | △ 8 | 34 | 12 | 59 | 29 | △ 17 |
| 一般機械 | 52 | 6 | 69 | 25 | △ 19 | 48 | 4 | 73 | 23 | △ 19 | 48 | 4 | 63 | 33 | △ 29 |
| 電気機械 | 80 | 14 | 64 | 22 | △ 8 | 74 | 20 | 56 | 24 | △ 4 | 72 | 17 | 58 | 25 | △ 8 |
| 輸送用機械 | 56 | 16 | 71 | 13 | 3 | 53 | 15 | 70 | 15 | 0 | 53 | 9 | 72 | 19 | △ 10 |
| 精密機械 | 24 | 0 | 75 | 25 | △ 25 | 23 | 4 | 65 | 31 | △ 27 | 23 | 9 | 61 | 30 | △ 21 |
| その他 | 36 | 8 | 67 | 25 | △ 17 | 31 | 10 | 61 | 29 | △ 19 | 31 | 6 | 68 | 26 | △ 20 |
| 計 | 599 | 9 | 68 | 23 | △ 14 | 568 | 13 | 64 | 23 | △ 10 | 559 | 10 | 64 | 26 | △ 16 |
| 卸売業 | | | | | | | | | | | | | | | |
| 生産財 | 24 | 13 | 74 | 13 | 0 | 32 | 13 | 62 | 25 | △ 12 | 32 | 13 | 59 | 28 | △ 15 |
| 消費財 | 32 | 22 | 62 | 16 | 6 | 32 | 22 | 56 | 22 | 0 | 32 | 19 | 72 | 9 | 10 |
| 計 | 56 | 18 | 68 | 14 | 4 | 64 | 17 | 59 | 24 | △ 7 | 64 | 16 | 65 | 19 | △ 3 |
| 合計 | 655 | 10 | 68 | 22 | △ 12 | 632 | 13 | 64 | 23 | △ 10 | 623 | 10 | 64 | 26 | △ 16 |

(3) 宅配便

・ 指数の水準

| | 7～9月実績（見込み） | | 10～12月見通し | |
|-------------|-------------|---|-----------|--|
| <u>プラス</u> | 3業種 | 食料品・飲料、消費財卸、パルプ・紙 | 2業種 | 消費財卸、食料品・飲料 |
| <u>ゼロ水準</u> | 1業種 | 木材・家具 | なし | |
| <u>マイナス</u> | 11業種 | 繊維・衣服、一般機械、精密機械、鉄鋼・非鉄、化学・プラスチック、生産財卸、電気機械など | 13業種 | 一般機械、繊維・衣服、化学・プラスチック、鉄鋼・非鉄、窯業・土石、電気機械、精密機械など |

・ 前期実績からの推移

| | 7～9月実績（見込み） | | 10～12月見通し | |
|------------|-------------|--|-----------|---|
| <u>上昇</u> | 9業種 | 金属製品、消費財卸、パルプ・紙、鉄鋼・非鉄、食料品・飲料、その他の製造業、窯業・土石など | 3業種 | 精密機械、繊維・衣服、消費財卸 |
| <u>横ばい</u> | なし | | 1業種 | 生産財卸 |
| <u>低下</u> | 6業種 | 繊維・衣服、木材・家具、生産財卸、精密機械、一般機械、輸送用機械 | 11業種 | 窯業・土石、パルプ・紙、一般機械、食料品・飲料、木材・家具、その他の製造業、輸送用機械など |

宅配便利用の実績と見通し

| 業種 | 2019年4月～6月実績 | | | | | 2019年7月～9月実績 | | | | | 2019年10月～12月見通し | | | | |
|-----------|--------------|----|-----|----|--------|--------------|----|-----|----|--------|-----------------|----|-----|----|--------|
| | 回答社数 | 構成 | | | 利用動向指数 | 回答社数 | 構成 | | | 利用動向指数 | 回答社数 | 構成 | | | 利用動向指数 |
| | | 増加 | 横ばい | 減少 | | | 増加 | 横ばい | 減少 | | | 増加 | 横ばい | 減少 | |
| 食料品・飲料 | 84 | 13 | 81 | 6 | 7 | 73 | 21 | 71 | 8 | 13 | 72 | 15 | 75 | 10 | 5 |
| 繊維・衣服 | 31 | 10 | 68 | 22 | △ 12 | 28 | 7 | 61 | 32 | △ 25 | 28 | 7 | 64 | 29 | △ 22 |
| 木材・家具 | 28 | 18 | 75 | 7 | 11 | 29 | 14 | 72 | 14 | 0 | 28 | 3 | 86 | 11 | △ 8 |
| パルプ・紙 | 27 | 7 | 82 | 11 | △ 4 | 26 | 15 | 77 | 8 | 7 | 25 | 12 | 72 | 16 | △ 4 |
| 化学・プラスチック | 65 | 3 | 77 | 20 | △ 17 | 68 | 4 | 77 | 19 | △ 15 | 68 | 3 | 76 | 21 | △ 18 |
| 窯業・土石 | 29 | 4 | 86 | 10 | △ 6 | 30 | 10 | 77 | 13 | △ 3 | 30 | 10 | 63 | 27 | △ 17 |
| 鉄鋼・非鉄 | 55 | 0 | 73 | 27 | △ 27 | 54 | 2 | 80 | 18 | △ 16 | 54 | 4 | 74 | 22 | △ 18 |
| 金属製品 | 45 | 9 | 62 | 29 | △ 20 | 40 | 13 | 69 | 18 | △ 5 | 39 | 15 | 62 | 23 | △ 8 |
| 一般機械 | 66 | 6 | 73 | 21 | △ 15 | 62 | 3 | 73 | 24 | △ 21 | 61 | 2 | 64 | 34 | △ 32 |
| 電気機械 | 88 | 10 | 67 | 23 | △ 13 | 90 | 9 | 71 | 20 | △ 11 | 89 | 9 | 70 | 21 | △ 12 |
| 輸送用機械 | 63 | 10 | 80 | 10 | 0 | 60 | 10 | 78 | 12 | △ 2 | 60 | 8 | 78 | 14 | △ 6 |
| 精密機械 | 33 | 9 | 73 | 18 | △ 9 | 31 | 6 | 71 | 23 | △ 17 | 31 | 10 | 68 | 22 | △ 12 |
| その他 | 36 | 8 | 75 | 17 | △ 9 | 32 | 12 | 72 | 16 | △ 4 | 33 | 6 | 76 | 18 | △ 12 |
| 計 | 650 | 8 | 75 | 17 | △ 9 | 623 | 10 | 73 | 17 | △ 7 | 618 | 8 | 72 | 20 | △ 12 |
| 生産財 | 30 | 10 | 77 | 13 | △ 3 | 33 | 9 | 70 | 21 | △ 12 | 33 | 12 | 64 | 24 | △ 12 |
| 消費財 | 32 | 19 | 62 | 19 | 0 | 30 | 23 | 67 | 10 | 13 | 29 | 21 | 72 | 7 | 14 |
| 計 | 62 | 15 | 69 | 16 | △ 1 | 63 | 16 | 68 | 16 | 0 | 62 | 16 | 68 | 16 | 0 |
| 合計 | 712 | 9 | 74 | 17 | △ 8 | 686 | 10 | 73 | 17 | △ 7 | 680 | 9 | 71 | 20 | △ 11 |

(4) 鉄道コンテナ

・指数の水準

| | 7～9月実績（見込み） | | 10～12月見通し | |
|-------------|-------------|---|-----------|---|
| <u>プラス</u> | 4業種 | 食料品・飲料、パルプ・紙、木材・家具、消費財卸 | 2業種 | 食料品・飲料、木材・家具 |
| <u>ゼロ水準</u> | 2業種 | 電気機械、生産財卸 | 1業種 | 生産財卸 |
| <u>マイナス</u> | 9業種 | 窯業・土石、鉄鋼・非鉄、繊維・衣服、金属製品、一般機械、化学・プラスチックなど | 12業種 | 鉄鋼・非鉄、窯業・土石、繊維・衣服、化学・プラスチック、金属製品、一般機械、輸送用機械など |

・前期実績からの推移

| | 7～9月実績（見込み） | | 10～12月見通し | |
|------------|-------------|--|-----------|--|
| <u>上昇</u> | 9業種 | 輸送用機械、電気機械、消費財卸、食料品・飲料、パルプ・紙、化学・プラスチックなど | 1業種 | 木材・家具 |
| <u>横ばい</u> | 2業種 | 鉄鋼・非鉄、生産財卸 | 5業種 | 繊維・衣服、金属製品、精密機械、その他の製造業、生産財卸 |
| <u>低下</u> | 4業種 | 繊維・衣服、一般機械、金属製品、窯業・土石 | 9業種 | パルプ・紙、消費財卸、鉄鋼・非鉄、輸送用機械、化学・プラスチック、食料品・飲料、一般機械など |

鉄道コンテナ利用の実績と見通し

| 業種 | 2019年4月～6月実績 | | | | | 2019年7月～9月実績 | | | | | 2019年10月～12月見通し | | | | | |
|-----------|--------------|----|-----|----|--------|--------------|----|-----|-----|--------|-----------------|----|-----|-----|--------|-----|
| | 回答社数 | 構成 | | | 利用動向指数 | 回答社数 | 構成 | | | 利用動向指数 | 回答社数 | 構成 | | | 利用動向指数 | |
| | | 増加 | 横ばい | 減少 | | | 増加 | 横ばい | 減少 | | | 増加 | 横ばい | 減少 | | |
| 食料品・飲料 | 59 | 22 | 66 | 12 | 10 | 50 | 32 | 60 | 8 | 24 | 49 | 27 | 67 | 6 | 21 | |
| 繊維・衣服 | 12 | 8 | 84 | 8 | 0 | 11 | 0 | 82 | 18 | △ 18 | 11 | 0 | 82 | 18 | △ 18 | |
| 木材・家具 | 20 | 15 | 75 | 10 | 5 | 16 | 19 | 75 | 6 | 13 | 15 | 20 | 80 | 0 | 20 | |
| パルプ・紙 | 30 | 17 | 66 | 17 | 0 | 27 | 33 | 48 | 19 | 14 | 25 | 16 | 56 | 28 | △ 12 | |
| 化学・プラスチック | 61 | 3 | 71 | 26 | △ 23 | 63 | 14 | 62 | 24 | △ 10 | 63 | 6 | 70 | 24 | △ 18 | |
| 窯業・土石 | 13 | 0 | 85 | 15 | △ 15 | 16 | 6 | 69 | 25 | △ 19 | 15 | 7 | 66 | 27 | △ 20 | |
| 鉄鋼・非鉄 | 41 | 5 | 71 | 24 | △ 19 | 41 | 10 | 61 | 29 | △ 19 | 41 | 7 | 56 | 37 | △ 30 | |
| 金属製品 | 20 | 5 | 80 | 15 | △ 10 | 18 | 0 | 83 | 17 | △ 17 | 18 | 0 | 83 | 17 | △ 17 | |
| 一般機械 | 30 | 7 | 86 | 7 | 0 | 28 | 4 | 78 | 18 | △ 14 | 29 | 7 | 69 | 24 | △ 17 | |
| 電気機械 | 43 | 2 | 79 | 19 | △ 17 | 38 | 11 | 78 | 11 | 0 | 38 | 8 | 82 | 10 | △ 2 | |
| 輸送用機械 | 30 | 0 | 77 | 23 | △ 23 | 31 | 10 | 77 | 13 | △ 3 | 31 | 3 | 81 | 16 | △ 13 | |
| 精密機械 | 12 | 0 | 92 | 8 | △ 8 | 15 | 0 | 93 | 7 | △ 7 | 15 | 0 | 93 | 7 | △ 7 | |
| その他 | 21 | 9 | 62 | 29 | △ 20 | 21 | 10 | 71 | 19 | △ 9 | 21 | 5 | 81 | 14 | △ 9 | |
| 計 | 392 | 8 | 74 | 18 | △ 10 | 375 | 14 | 69 | 17 | △ 3 | 371 | 9 | 72 | 19 | △ 10 | |
| 卸売業 | 生産財 | 7 | 14 | 72 | 14 | 0 | 8 | 0 | 100 | 0 | 0 | 8 | 0 | 100 | 0 | 0 |
| | 消費財 | 14 | 14 | 64 | 22 | △ 8 | 12 | 17 | 75 | 8 | 9 | 11 | 0 | 91 | 9 | △ 9 |
| | 計 | 21 | 14 | 67 | 19 | △ 5 | 20 | 10 | 85 | 5 | 5 | 19 | 0 | 95 | 5 | △ 5 |
| 合計 | 413 | 8 | 74 | 18 | △ 10 | 395 | 14 | 70 | 16 | △ 2 | 390 | 9 | 73 | 18 | △ 9 | |

(5) 内航コンテナ・RORO船

・指数の水準

| | 7～9月実績（見込み） | | 10～12月見通し | |
|-------------|-------------|--|-----------|---|
| <u>プラス</u> | 3業種 | 木材・家具、パルプ・紙、食料品・飲料 | 2業種 | 木材・家具、食料品・飲料 |
| <u>ゼロ水準</u> | 5業種 | 繊維・衣服、電気機械、輸送用機械、精密機械、消費財卸 | 3業種 | 繊維・衣服、輸送用機械、消費財卸 |
| <u>マイナス</u> | 7業種 | 一般機械、窯業・土石、金属製品、鉄鋼・非鉄、その他の製造業、生産財卸、化学・プラスチック | 10業種 | 一般機械、窯業・土石、生産財卸、金属製品、その他の製造業、化学・プラスチック、電気機械など |

・前期実績からの推移

| | 7～9月実績（見込み） | | 10～12月見通し | |
|------------|-------------|--|-----------|--|
| <u>上昇</u> | 7業種 | 木材・家具、輸送用機械、電気機械、精密機械、鉄鋼・非鉄、食料品・飲料、その他の製造業 | 2業種 | 鉄鋼・非鉄、木材・家具 |
| <u>横ばい</u> | 3業種 | 繊維・衣服、パルプ・紙、化学・プラスチック | 7業種 | 食料品・飲料、繊維・衣服、窯業・土石、金属製品、輸送用機械、その他の製造業、消費財卸 |
| <u>低下</u> | 5業種 | 一般機械、窯業・土石、金属製品、生産財卸、消費財卸 | 6業種 | パルプ・紙、生産財卸、電気機械、精密機械、化学・プラスチック、一般機械 |

内航コンテナ・RORO船利用の実績と見通し

| 業種 | 2019年4月～6月実績 | | | | | 2019年7月～9月実績 | | | | | 2019年10月～12月見通し | | | | | |
|-----------|--------------|----|-----|-----|--------|--------------|----|-----|----|--------|-----------------|----|-----|----|--------|-----|
| | 回答社数 | 構成 | | | 利用動向指数 | 回答社数 | 構成 | | | 利用動向指数 | 回答社数 | 構成 | | | 利用動向指数 | |
| | | 増加 | 横ばい | 減少 | | | 増加 | 横ばい | 減少 | | | 増加 | 横ばい | 減少 | | |
| 食料品・飲料 | 43 | 14 | 70 | 16 | △2 | 41 | 12 | 78 | 10 | 2 | 40 | 10 | 82 | 8 | 2 | |
| 繊維・衣服 | 9 | 11 | 78 | 11 | 0 | 7 | 0 | 100 | 0 | 0 | 7 | 0 | 100 | 0 | 0 | |
| 木材・家具 | 12 | 0 | 92 | 8 | △8 | 10 | 10 | 90 | 0 | 10 | 9 | 11 | 89 | 0 | 11 | |
| パルプ・紙 | 20 | 20 | 70 | 10 | 10 | 20 | 30 | 50 | 20 | 10 | 19 | 10 | 74 | 16 | △6 | |
| 化学・プラスチック | 49 | 10 | 76 | 14 | △4 | 50 | 16 | 64 | 20 | △4 | 50 | 10 | 70 | 20 | △10 | |
| 窯業・土石 | 11 | 0 | 100 | 0 | 0 | 10 | 0 | 80 | 20 | △20 | 10 | 0 | 80 | 20 | △20 | |
| 鉄鋼・非鉄 | 29 | 10 | 62 | 28 | △18 | 25 | 8 | 72 | 20 | △12 | 25 | 20 | 56 | 24 | △4 | |
| 金属製品 | 16 | 13 | 74 | 13 | 0 | 14 | 0 | 86 | 14 | △14 | 14 | 0 | 86 | 14 | △14 | |
| 一般機械 | 26 | 4 | 88 | 8 | △4 | 32 | 3 | 69 | 28 | △25 | 32 | 0 | 72 | 28 | △28 | |
| 電気機械 | 38 | 3 | 84 | 13 | △10 | 35 | 9 | 82 | 9 | 0 | 35 | 3 | 86 | 11 | △8 | |
| 輸送用機械 | 29 | 4 | 79 | 17 | △13 | 25 | 8 | 84 | 8 | 0 | 25 | 8 | 84 | 8 | 0 | |
| 精密機械 | 10 | 0 | 90 | 10 | △10 | 14 | 14 | 72 | 14 | 0 | 14 | 7 | 79 | 14 | △7 | |
| その他 | 17 | 6 | 76 | 18 | △12 | 19 | 0 | 89 | 11 | △11 | 19 | 0 | 89 | 11 | △11 | |
| 計 | 309 | 8 | 78 | 14 | △6 | 302 | 10 | 75 | 15 | △5 | 299 | 7 | 78 | 15 | △8 | |
| 卸売業 | 生産財 | 6 | 0 | 100 | 0 | 0 | 11 | 9 | 73 | 18 | △9 | 11 | 9 | 64 | 27 | △18 |
| | 消費財 | 12 | 17 | 75 | 8 | 9 | 11 | 9 | 82 | 9 | 0 | 10 | 10 | 80 | 10 | 0 |
| | 計 | 18 | 11 | 83 | 6 | 5 | 22 | 9 | 77 | 14 | △5 | 21 | 10 | 71 | 19 | △9 |
| 合計 | 327 | 8 | 78 | 14 | △6 | 324 | 10 | 75 | 15 | △5 | 320 | 7 | 78 | 15 | △8 | |

(6) 国内航空

・ 指数の水準

| | 7～9月実績（見込み） | | 10～12月見通し | |
|-------------|-------------|---|-----------|--|
| <u>プラス</u> | 3業種 | パルプ・紙、消費財卸、窯業・土石 | なし | |
| <u>ゼロ水準</u> | 3業種 | 繊維・衣服、木材・家具、その他の製造業 | 5業種 | 繊維・衣服、木材・家具、パルプ・紙、その他の製造業、消費財卸 |
| <u>マイナス</u> | 9業種 | 一般機械、鉄鋼・非鉄、食料品・飲料、輸送用機械、金属製品、生産財卸、化学・プラスチックなど | 10業種 | 窯業・土石、一般機械、鉄鋼・非鉄、金属製品、輸送用機械、化学・プラスチック、電気機械など |

・ 前期実績からの推移

| | 7～9月実績（見込み） | | 10～12月見通し | |
|------------|-------------|---|-----------|--|
| <u>上昇</u> | 8業種 | 窯業・土石、電気機械、その他の製造業、パルプ・紙、金属製品、消費財卸、精密機械、鉄鋼・非鉄 | 1業種 | 食料品・飲料 |
| <u>横ばい</u> | 2業種 | 繊維・衣服、木材・家具 | 6業種 | 繊維・衣服、木材・家具、輸送用機械、精密機械、その他の製造業、生産財卸 |
| <u>低下</u> | 5業種 | 輸送用機械、一般機械、食料品・飲料、化学・プラスチック、生産財卸 | 8業種 | 窯業・土石、パルプ・紙、金属製品、鉄鋼・非鉄、電気機械、消費財卸、化学・プラスチックなど |

国内航空利用の実績と見通し

| 業 種 | 2019年4月～6月実績 | | | | | 2019年7月～9月実績 | | | | | 2019年10月～12月見通し | | | | | |
|-----------|--------------|-----|-----|----|--------|--------------|-----|-----|----|--------|-----------------|-----|-----|----|--------|------|
| | 回答社数 | 構 成 | | | 利用動向指数 | 回答社数 | 構 成 | | | 利用動向指数 | 回答社数 | 構 成 | | | 利用動向指数 | |
| | | 増加 | 横ばい | 減少 | | | 増加 | 横ばい | 減少 | | | 増加 | 横ばい | 減少 | | |
| 食料品・飲料 | 33 | 0 | 94 | 6 | △ 6 | 31 | 0 | 84 | 16 | △ 16 | 30 | 0 | 90 | 10 | △ 10 | |
| 繊維・衣服 | 9 | 0 | 100 | 0 | 0 | 8 | 0 | 100 | 0 | 0 | 8 | 0 | 100 | 0 | 0 | |
| 木材・家具 | 8 | 13 | 74 | 13 | 0 | 6 | 0 | 100 | 0 | 0 | 5 | 0 | 100 | 0 | 0 | |
| パルプ・紙 | 5 | 0 | 100 | 0 | 0 | 6 | 17 | 83 | 0 | 17 | 5 | 0 | 100 | 0 | 0 | |
| 化学・プラスチック | 33 | 6 | 91 | 3 | 3 | 35 | 6 | 83 | 11 | △ 5 | 35 | 3 | 80 | 17 | △ 14 | |
| 窯業・土石 | 10 | 0 | 80 | 20 | △ 20 | 11 | 18 | 73 | 9 | 9 | 11 | 0 | 64 | 36 | △ 36 | |
| 鉄鋼・非鉄 | 22 | 0 | 77 | 23 | △ 23 | 20 | 5 | 70 | 25 | △ 20 | 20 | 5 | 60 | 35 | △ 30 | |
| 金属製品 | 17 | 0 | 71 | 29 | △ 29 | 15 | 0 | 87 | 13 | △ 13 | 15 | 0 | 73 | 27 | △ 27 | |
| 一般機械 | 36 | 6 | 75 | 19 | △ 13 | 36 | 0 | 75 | 25 | △ 25 | 36 | 0 | 69 | 31 | △ 31 | |
| 電気機械 | 60 | 4 | 68 | 28 | △ 24 | 53 | 13 | 70 | 17 | △ 4 | 53 | 7 | 72 | 21 | △ 14 | |
| 輸送用機械 | 28 | 11 | 78 | 11 | 0 | 26 | 8 | 69 | 23 | △ 15 | 26 | 4 | 77 | 19 | △ 15 | |
| 精密機械 | 18 | 0 | 89 | 11 | △ 11 | 20 | 5 | 85 | 10 | △ 5 | 20 | 5 | 85 | 10 | △ 5 | |
| その他 | 17 | 0 | 82 | 18 | △ 18 | 18 | 11 | 78 | 11 | 0 | 18 | 11 | 78 | 11 | 0 | |
| 計 | 296 | 3 | 81 | 16 | △ 13 | 285 | 6 | 78 | 16 | △ 10 | 282 | 4 | 77 | 19 | △ 15 | |
| 卸売業 | 生産財 | 10 | 10 | 70 | 20 | △ 10 | 9 | 0 | 89 | 11 | △ 11 | 9 | 0 | 89 | 11 | △ 11 |
| | 消費財 | 12 | 8 | 84 | 8 | 0 | 10 | 10 | 90 | 0 | 10 | 9 | 11 | 78 | 11 | 0 |
| | 計 | 22 | 9 | 77 | 14 | △ 5 | 19 | 5 | 90 | 5 | 0 | 18 | 6 | 83 | 11 | △ 5 |
| 合計 | 318 | 4 | 80 | 16 | △ 12 | 304 | 6 | 79 | 15 | △ 9 | 300 | 4 | 77 | 19 | △ 15 | |

－ 4. 輸出入貨物量の動向－

国際航空の落ち込みが顕著

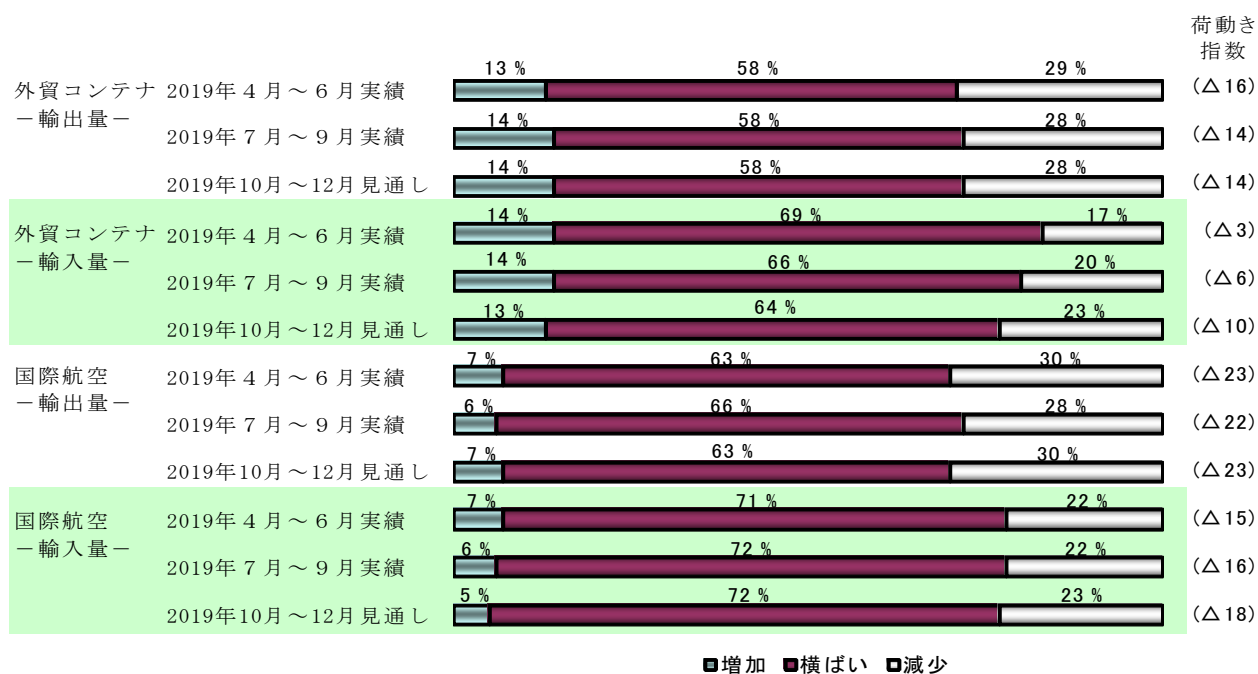
・ 指数の水準

| | 7～9月実績（見込み） | | 10～12月見通し | |
|-------------|-------------|-----|-----------|-----|
| <u>プラス</u> | なし | | なし | |
| <u>ゼロ水準</u> | なし | | なし | |
| <u>マイナス</u> | 4機関 | 全機関 | 4機関 | 全機関 |

・ 前期実績からの推移

| | 7～9月実績（見込み） | | 10～12月見通し | |
|------------|-------------|-------------------|-----------|---------------------------|
| <u>上昇</u> | 2機関 | 外貿コンテナ・輸出、国際航空・輸出 | なし | |
| <u>横ばい</u> | なし | | 1機関 | 外貿コンテナ・輸出 |
| <u>低下</u> | 2機関 | 外貿コンテナ・輸入、国際航空・輸入 | 3機関 | 外貿コンテナ・輸入、国際航空・輸入、国際航空・輸出 |

輸出入貨物量の実績と見通し



(1) 外貿コンテナ ー輸出ー

・指数の水準

| | 7～9月実績（見込み） | | 10～12月見通し | |
|------|-------------|--|-----------|---|
| プラス | 3業種 | 食料品・飲料、消費財卸、電気機械 | 2業種 | 食料品・飲料、消費財卸 |
| ゼロ水準 | 1業種 | 生産財卸 | なし | |
| マイナス | 11業種 | 木材・家具、繊維・衣服、金属製品、鉄鋼・非鉄、パルプ・紙、一般機械、精密機械など | 13業種 | 金属製品、一般機械、鉄鋼・非鉄、その他の製造業、生産財卸、精密機械、繊維・衣服など |

・前期実績からの推移

| | 7～9月実績（見込み） | | 10～12月見通し | |
|-----|-------------|--|-----------|--|
| 上昇 | 5業種 | 電気機械、食料品・飲料、鉄鋼・非鉄、消費財卸、窯業・土石 | 7業種 | 木材・家具、繊維・衣服、パルプ・紙、化学・プラスチック、精密機械、窯業・土石、輸送用機械 |
| 横ばい | なし | | 1業種 | 鉄鋼・非鉄 |
| 低下 | 10業種 | 木材・家具、その他の製造業、パルプ・紙、繊維・衣服、金属製品、生産財卸、精密機械など | 7業種 | 生産財卸、消費財卸、電気機械、一般機械、食料品・飲料、その他の製造業、金属製品 |

外貿コンテナによる輸出量の実績と見通し

| 業種 | 2019年4月～6月実績 | | | | | 2019年7月～9月実績 | | | | | 2019年10月～12月見通し | | | | |
|-----------|--------------|--------|-----|----|-------|--------------|--------|-----|----|-------|-----------------|--------|-----|----|-------|
| | 回答社数 | 構成比(%) | | | 荷動き指数 | 回答社数 | 構成比(%) | | | 荷動き指数 | 回答社数 | 構成比(%) | | | 荷動き指数 |
| | | 増加 | 横ばい | 減少 | | | 増加 | 横ばい | 減少 | | | 増加 | 横ばい | 減少 | |
| 食料品・飲料 | 29 | 24 | 66 | 10 | 14 | 24 | 46 | 42 | 12 | 34 | 24 | 46 | 37 | 17 | 29 |
| 繊維・衣服 | 12 | 8 | 59 | 33 | △ 25 | 12 | 0 | 58 | 42 | △ 42 | 12 | 17 | 50 | 33 | △ 16 |
| 木材・家具 | 9 | 0 | 78 | 22 | △ 22 | 8 | 13 | 12 | 75 | △ 62 | 8 | 25 | 37 | 38 | △ 13 |
| パルプ・紙 | 14 | 14 | 64 | 22 | △ 8 | 14 | 7 | 57 | 36 | △ 29 | 14 | 14 | 57 | 29 | △ 15 |
| 化学・プラスチック | 49 | 8 | 65 | 27 | △ 19 | 48 | 15 | 48 | 37 | △ 22 | 46 | 20 | 50 | 30 | △ 10 |
| 窯業・土石 | 20 | 20 | 50 | 30 | △ 10 | 22 | 18 | 55 | 27 | △ 9 | 22 | 23 | 50 | 27 | △ 4 |
| 鉄鋼・非鉄 | 43 | 0 | 49 | 51 | △ 51 | 41 | 5 | 58 | 37 | △ 32 | 41 | 5 | 58 | 37 | △ 32 |
| 金属製品 | 18 | 17 | 50 | 33 | △ 16 | 12 | 0 | 67 | 33 | △ 33 | 11 | 0 | 64 | 36 | △ 36 |
| 一般機械 | 47 | 13 | 55 | 32 | △ 19 | 44 | 7 | 61 | 32 | △ 25 | 44 | 7 | 50 | 43 | △ 36 |
| 電気機械 | 54 | 13 | 52 | 35 | △ 22 | 55 | 22 | 65 | 13 | 9 | 54 | 13 | 70 | 17 | △ 4 |
| 輸送用機械 | 38 | 16 | 55 | 29 | △ 13 | 36 | 6 | 72 | 22 | △ 16 | 36 | 6 | 75 | 19 | △ 13 |
| 精密機械 | 17 | 12 | 65 | 23 | △ 11 | 16 | 6 | 63 | 31 | △ 25 | 16 | 13 | 56 | 31 | △ 18 |
| その他 | 20 | 20 | 60 | 20 | 0 | 18 | 17 | 44 | 39 | △ 22 | 18 | 6 | 61 | 33 | △ 27 |
| 計 | 370 | 13 | 57 | 30 | △ 17 | 350 | 14 | 57 | 29 | △ 15 | 346 | 14 | 57 | 29 | △ 15 |
| 生産財 | 6 | 17 | 83 | 0 | 17 | 5 | 0 | 100 | 0 | 0 | 5 | 0 | 80 | 20 | △ 20 |
| 消費財 | 9 | 22 | 67 | 11 | 11 | 7 | 29 | 71 | 0 | 29 | 7 | 29 | 57 | 14 | 15 |
| 計 | 15 | 20 | 73 | 7 | 13 | 12 | 17 | 83 | 0 | 17 | 12 | 17 | 66 | 17 | 0 |
| 合計 | 385 | 13 | 58 | 29 | △ 16 | 362 | 14 | 58 | 28 | △ 14 | 358 | 14 | 58 | 28 | △ 14 |

■ 方面別『荷動き指数』

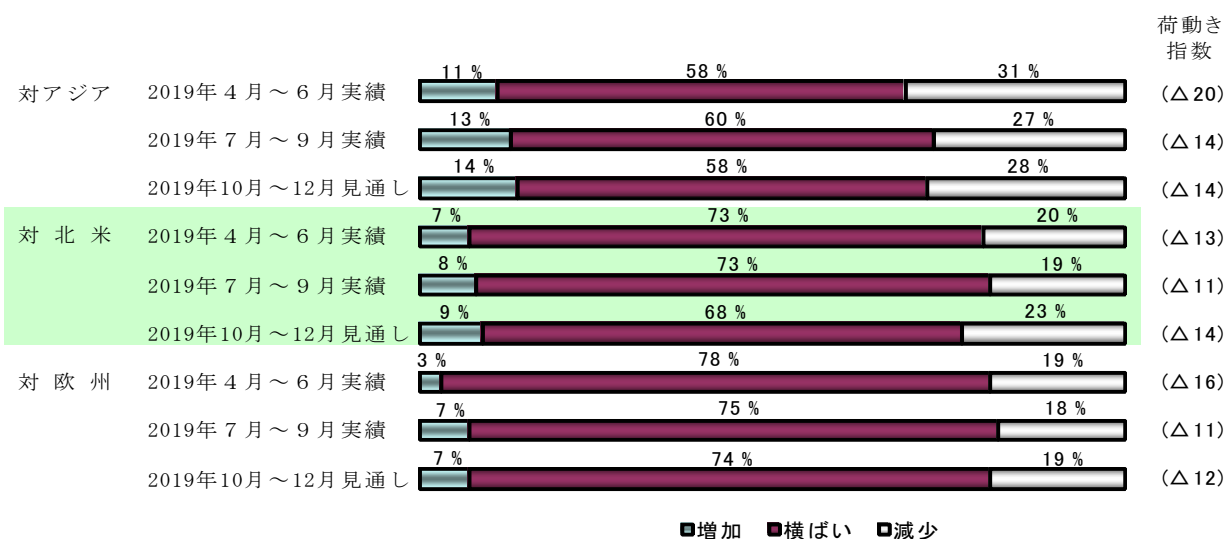
・ 指数の水準

| | 7～9月実績（見込み） | | 10～12月見通し | |
|------|-------------|-----|-----------|-----|
| プラス | なし | | なし | |
| ゼロ水準 | なし | | なし | |
| マイナス | 3方面 | 全方面 | 3方面 | 全方面 |

・ 前期実績からの推移

| | 7～9月実績（見込み） | | 10～12月見通し | |
|-----|-------------|-----|-----------|---------|
| 上昇 | 3方面 | 全方面 | なし | |
| 横ばい | なし | | 1方面 | 対アジア |
| 低下 | なし | | 2方面 | 対北米、対欧州 |

外貿コンテナによる輸出量の実績と見通し（方面別）



(2) 外貿コンテナ ー輸入ー

・指数の水準

| | 7～9月実績（見込み） | | 10～12月見通し | |
|-------------|-------------|---|-----------|--|
| <u>プラス</u> | 5業種 | 食料品・飲料、その他の製造業、木材・家具、電気機械、輸送用機械 | 4業種 | 木材・家具、食料品・飲料、精密機械、輸送用機械 |
| <u>ゼロ水準</u> | 3業種 | 精密機械、生産財卸、消費財卸 | 1業種 | その他の製造業 |
| <u>マイナス</u> | 7業種 | 繊維・衣服、金属製品、化学・プラスチック、パルプ・紙、一般機械、鉄鋼・非鉄、窯業・土石 | 10業種 | 金属製品、繊維・衣服、鉄鋼・非鉄、一般機械、パルプ・紙、化学・プラスチック、消費財卸など |

・前期実績からの推移

| | 7～9月実績（見込み） | | 10～12月見通し | |
|------------|-------------|--|-----------|--|
| <u>上昇</u> | 5業種 | 木材・家具、食料品・飲料、電気機械、その他の製造業、鉄鋼・非鉄 | 4業種 | 木材・家具、化学・プラスチック、精密機械、窯業・土石 |
| <u>横ばい</u> | 1業種 | 精密機械 | 2業種 | 繊維・衣服、パルプ・紙 |
| <u>低下</u> | 9業種 | 繊維・衣服、パルプ・紙、化学・プラスチック、窯業・土石、生産財卸、消費財卸、金属製品など | 9業種 | 電気機械、鉄鋼・非鉄、その他の製造業、消費財卸、生産財卸、一般機械、金属製品など |

外貿コンテナによる輸入量の実績と見通し

| 業種 | 2019年4月～6月実績 | | | | | 2019年7月～9月実績 | | | | | 2019年10月～12月見通し | | | | | |
|-----------|--------------|--------|-----|----|-------|--------------|--------|-----|----|-------|-----------------|--------|-----|----|-------|------|
| | 回答社数 | 構成比(%) | | | 荷動き指数 | 回答社数 | 構成比(%) | | | 荷動き指数 | 回答社数 | 構成比(%) | | | 荷動き指数 | |
| | | 増加 | 横ばい | 減少 | | | 増加 | 横ばい | 減少 | | | 増加 | 横ばい | 減少 | | |
| 食料品・飲料 | 22 | 14 | 72 | 14 | 0 | 15 | 27 | 73 | 0 | 27 | 15 | 20 | 80 | 0 | 20 | |
| 繊維・衣服 | 11 | 18 | 73 | 9 | 9 | 11 | 0 | 64 | 36 | △ 36 | 11 | 0 | 64 | 36 | △ 36 | |
| 木材・家具 | 13 | 8 | 61 | 31 | △ 23 | 11 | 27 | 55 | 18 | 9 | 11 | 36 | 55 | 9 | 27 | |
| パルプ・紙 | 9 | 11 | 89 | 0 | 11 | 10 | 10 | 60 | 30 | △ 20 | 10 | 10 | 60 | 30 | △ 20 | |
| 化学・プラスチック | 41 | 5 | 85 | 10 | △ 5 | 40 | 5 | 60 | 35 | △ 30 | 39 | 10 | 67 | 23 | △ 13 | |
| 窯業・土石 | 19 | 16 | 84 | 0 | 16 | 24 | 4 | 83 | 13 | △ 9 | 24 | 12 | 71 | 17 | △ 5 | |
| 鉄鋼・非鉄 | 33 | 9 | 64 | 27 | △ 18 | 29 | 4 | 79 | 17 | △ 13 | 29 | 3 | 66 | 31 | △ 28 | |
| 金属製品 | 16 | 6 | 69 | 25 | △ 19 | 12 | 8 | 50 | 42 | △ 34 | 12 | 0 | 58 | 42 | △ 42 | |
| 一般機械 | 39 | 15 | 67 | 18 | △ 3 | 34 | 9 | 68 | 23 | △ 14 | 34 | 9 | 59 | 32 | △ 23 | |
| 電気機械 | 51 | 10 | 69 | 21 | △ 11 | 50 | 24 | 60 | 16 | 8 | 50 | 14 | 64 | 22 | △ 8 | |
| 輸送用機械 | 36 | 20 | 69 | 11 | 9 | 40 | 20 | 65 | 15 | 5 | 39 | 18 | 67 | 15 | 3 | |
| 精密機械 | 17 | 24 | 52 | 24 | 0 | 17 | 12 | 76 | 12 | 0 | 17 | 18 | 70 | 12 | 6 | |
| その他 | 16 | 25 | 50 | 25 | 0 | 14 | 29 | 57 | 14 | 15 | 14 | 21 | 58 | 21 | 0 | |
| 計 | 323 | 13 | 70 | 17 | △ 4 | 307 | 14 | 66 | 20 | △ 6 | 305 | 13 | 65 | 22 | △ 9 | |
| 卸売業 | 生産財 | 10 | 30 | 60 | 10 | 20 | 10 | 10 | 80 | 10 | 0 | 10 | 20 | 50 | 30 | △ 10 |
| | 消費財 | 10 | 30 | 60 | 10 | 20 | 9 | 22 | 56 | 22 | 0 | 9 | 22 | 45 | 33 | △ 11 |
| | 計 | 20 | 30 | 60 | 10 | 20 | 19 | 16 | 68 | 16 | 0 | 19 | 21 | 47 | 32 | △ 11 |
| 合計 | 343 | 14 | 69 | 17 | △ 3 | 326 | 14 | 66 | 20 | △ 6 | 324 | 13 | 64 | 23 | △ 10 | |

■ 方面別『荷動き指数』

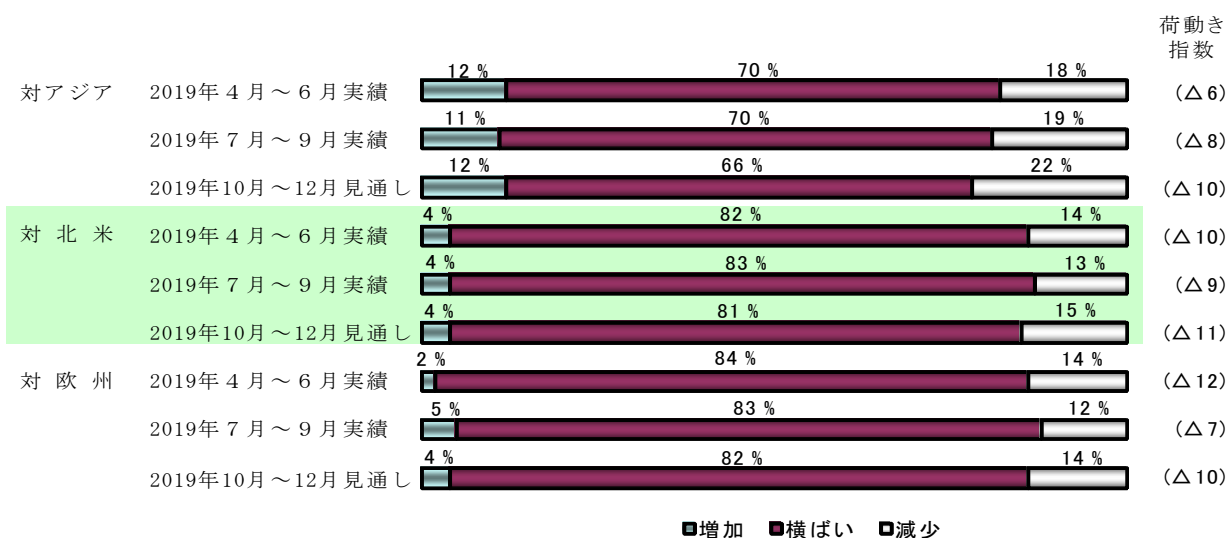
・ 指数の水準

| | 7～9月実績（見込み） | | 10～12月見通し | |
|------|-------------|-----|-----------|-----|
| プラス | なし | | なし | |
| ゼロ水準 | なし | | なし | |
| マイナス | 3方面 | 全方面 | 3方面 | 全方面 |

・ 前期実績からの推移

| | 7～9月実績（見込み） | | 10～12月見通し | |
|-----|-------------|---------|-----------|-----|
| 上昇 | 2方面 | 対欧州、対北米 | なし | |
| 横ばい | なし | | なし | |
| 低下 | 1方面 | 対アジア | 3方面 | 全方面 |

外貿コンテナによる輸入量の実績と見通し（方面別）



(3) 国際航空 ー輸出ー

・指数の水準

| | 7～9月実績（見込み） | | 10～12月見通し | |
|-------------|-------------|---|-----------|---|
| <u>プラス</u> | なし | | 1業種 | 繊維・衣服 |
| <u>ゼロ水準</u> | 2業種 | 繊維・衣服、木材・家具 | 1業種 | 木材・家具 |
| <u>マイナス</u> | 13業種 | 食料品・飲料、鉄鋼・非鉄、一般機械、生産財卸、窯業・土石、その他の製造業、金属製品など | 13業種 | 一般機械、食料品・飲料、鉄鋼・非鉄、窯業・土石、パルプ・紙、金属製品、生産財卸など |

・前期実績からの推移

| | 7～9月実績（見込み） | | 10～12月見通し | |
|------------|-------------|--|-----------|--|
| <u>上昇</u> | 6業種 | 繊維・衣服、電気機械、精密機械、鉄鋼・非鉄、金属製品、化学・プラスチック | 7業種 | 生産財卸、繊維・衣服、その他の製造業、金属製品、窯業・土石、精密機械、輸送用機械 |
| <u>横ばい</u> | 1業種 | 木材・家具 | 4業種 | 食料品・飲料、木材・家具、パルプ・紙、消費財卸 |
| <u>低下</u> | 8業種 | その他の製造業、食料品・飲料、一般機械、パルプ・紙、窯業・土石、輸送用機械、消費財卸など | 4業種 | 化学・プラスチック、一般機械、鉄鋼・非鉄、電気機械 |

国際航空による輸出力の実績と見通し

| 業種 | 2019年4月～6月実績 | | | | | 2019年7月～9月実績 | | | | | 2019年10月～12月見通し | | | | |
|-----------|--------------|--------|-----|----|-------|--------------|--------|-----|----|-------|-----------------|--------|-----|----|-------|
| | 回答社数 | 構成比(%) | | | 荷動き指数 | 回答社数 | 構成比(%) | | | 荷動き指数 | 回答社数 | 構成比(%) | | | 荷動き指数 |
| | | 増加 | 横ばい | 減少 | | | 増加 | 横ばい | 減少 | | | 増加 | 横ばい | 減少 | |
| 食料品・飲料 | 8 | 13 | 49 | 38 | △ 25 | 8 | 0 | 50 | 50 | △ 50 | 8 | 0 | 50 | 50 | △ 50 |
| 繊維・衣服 | 9 | 0 | 67 | 33 | △ 33 | 6 | 0 | 100 | 0 | 0 | 6 | 17 | 83 | 0 | 17 |
| 木材・家具 | 3 | 0 | 100 | 0 | 0 | 2 | 0 | 100 | 0 | 0 | 2 | 0 | 100 | 0 | 0 |
| パルプ・紙 | 3 | 0 | 100 | 0 | 0 | 5 | 0 | 80 | 20 | △ 20 | 5 | 0 | 80 | 20 | △ 20 |
| 化学・プラスチック | 31 | 10 | 74 | 16 | △ 6 | 30 | 13 | 70 | 17 | △ 4 | 30 | 7 | 73 | 20 | △ 13 |
| 窯業・土石 | 12 | 8 | 67 | 25 | △ 17 | 11 | 0 | 64 | 36 | △ 36 | 11 | 18 | 36 | 46 | △ 28 |
| 鉄鋼・非鉄 | 22 | 0 | 50 | 50 | △ 50 | 21 | 0 | 57 | 43 | △ 43 | 21 | 0 | 52 | 48 | △ 48 |
| 金属製品 | 12 | 0 | 67 | 33 | △ 33 | 10 | 0 | 70 | 30 | △ 30 | 10 | 0 | 80 | 20 | △ 20 |
| 一般機械 | 44 | 9 | 61 | 30 | △ 21 | 39 | 3 | 51 | 46 | △ 43 | 39 | 5 | 39 | 56 | △ 51 |
| 電気機械 | 60 | 3 | 55 | 42 | △ 39 | 55 | 11 | 69 | 20 | △ 9 | 54 | 9 | 70 | 21 | △ 12 |
| 輸送用機械 | 24 | 17 | 62 | 21 | △ 4 | 29 | 3 | 76 | 21 | △ 18 | 28 | 4 | 75 | 21 | △ 17 |
| 精密機械 | 21 | 5 | 67 | 28 | △ 23 | 23 | 13 | 65 | 22 | △ 9 | 22 | 18 | 59 | 23 | △ 5 |
| その他 | 15 | 13 | 67 | 20 | △ 7 | 12 | 8 | 50 | 42 | △ 34 | 12 | 8 | 67 | 25 | △ 17 |
| 計 | 264 | 7 | 62 | 31 | △ 24 | 251 | 7 | 65 | 28 | △ 21 | 248 | 7 | 63 | 30 | △ 23 |
| 卸売業 | | | | | | | | | | | | | | | |
| 生産財 | 6 | 0 | 67 | 33 | △ 33 | 5 | 0 | 60 | 40 | △ 40 | 5 | 0 | 80 | 20 | △ 20 |
| 消費財 | 4 | 0 | 100 | 0 | 0 | 7 | 0 | 86 | 14 | △ 14 | 7 | 0 | 86 | 14 | △ 14 |
| 計 | 10 | 0 | 80 | 20 | △ 20 | 12 | 0 | 75 | 25 | △ 25 | 12 | 0 | 83 | 17 | △ 17 |
| 合計 | 274 | 7 | 63 | 30 | △ 23 | 263 | 6 | 66 | 28 | △ 22 | 260 | 7 | 63 | 30 | △ 23 |

■ 方面別『荷動き指数』

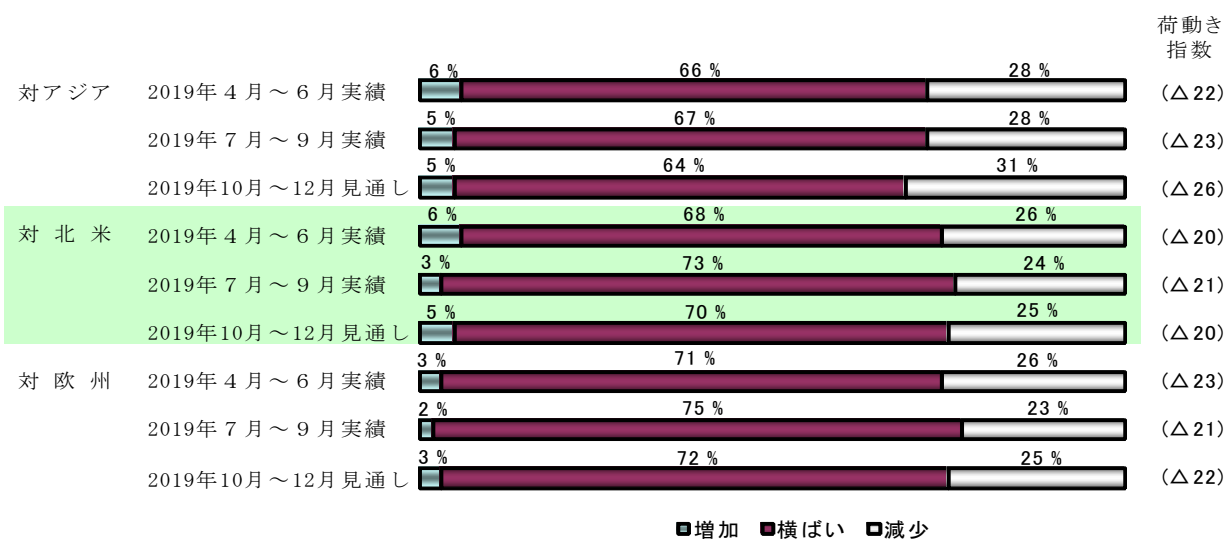
・ 指数の水準

| | 7～9月実績（見込み） | | 10～12月見通し | |
|-------------|-------------|-----|-----------|-----|
| <u>プラス</u> | なし | | なし | |
| <u>ゼロ水準</u> | なし | | なし | |
| <u>マイナス</u> | 3方面 | 全方面 | 3方面 | 全方面 |

・ 前期実績からの推移

| | 7～9月実績（見込み） | | 10～12月見通し | |
|------------|-------------|----------|-----------|----------|
| <u>上昇</u> | 1方面 | 対欧州 | 1方面 | 対北米 |
| <u>横ばい</u> | なし | | なし | |
| <u>低下</u> | 2方面 | 対アジア、対北米 | 2方面 | 対アジア、対欧州 |

国際航空による輸出量の実績と見通し（方面別）



(4) 国際航空 ー輸入ー

・ 指数の水準

| | 7～9月実績（見込み） | | 10～12月見通し | |
|-------------|-------------|--|-----------|---|
| <u>プラス</u> | 1業種 | 繊維・衣服 | なし | |
| <u>ゼロ水準</u> | 2業種 | 木材・家具、生産財卸 | 5業種 | 繊維・衣服、木材・家具、金属製品、その他の製造業、生産財卸 |
| <u>マイナス</u> | 12業種 | 窯業・土石、食料品・飲料、鉄鋼・非鉄、消費財卸、パルプ・紙、一般機械、化学・プラスチックなど | 10業種 | 鉄鋼・非鉄、食料品・飲料、窯業・土石、一般機械、消費財卸、パルプ・紙、電気機械など |

・ 前期実績からの推移

| | 7～9月実績（見込み） | | 10～12月見通し | |
|------------|-------------|---|-----------|---|
| <u>上昇</u> | 4業種 | 繊維・衣服、金属製品、生産財卸、電気機械 | 3業種 | 金属製品、窯業・土石、その他の製造業 |
| <u>横ばい</u> | 2業種 | 食料品・飲料、木材・家具 | 7業種 | 食料品・飲料、木材・家具、パルプ・紙、化学・プラスチック、精密機械、生産財卸、消費財卸 |
| <u>低下</u> | 9業種 | パルプ・紙、鉄鋼・非鉄、窯業・土石、輸送用機械、その他の製造業、化学・プラスチックなど | 5業種 | 繊維・衣服、鉄鋼・非鉄、一般機械、電気機械、輸送用機械 |

国際航空による輸入量の実績と見通し

| 業種 | 2019年4月～6月実績 | | | | | 2019年7月～9月実績 | | | | | 2019年10月～12月見通し | | | | | |
|-----------|--------------|--------|-----|----|-------|--------------|--------|-----|----|-------|-----------------|--------|-----|----|-------|------|
| | 回答社数 | 構成比(%) | | | 荷動き指数 | 回答社数 | 構成比(%) | | | 荷動き指数 | 回答社数 | 構成比(%) | | | 荷動き指数 | |
| | | 増加 | 横ばい | 減少 | | | 増加 | 横ばい | 減少 | | | 増加 | 横ばい | 減少 | | |
| 食料品・飲料 | 6 | 0 | 67 | 33 | △ 33 | 6 | 0 | 67 | 33 | △ 33 | 6 | 0 | 67 | 33 | △ 33 | |
| 繊維・衣服 | 8 | 0 | 75 | 25 | △ 25 | 6 | 17 | 83 | 0 | 17 | 6 | 0 | 100 | 0 | 0 | |
| 木材・家具 | 3 | 0 | 100 | 0 | 0 | 3 | 0 | 100 | 0 | 0 | 3 | 0 | 100 | 0 | 0 | |
| パルプ・紙 | 2 | 0 | 100 | 0 | 0 | 4 | 0 | 75 | 25 | △ 25 | 4 | 0 | 75 | 25 | △ 25 | |
| 化学・プラスチック | 25 | 0 | 92 | 8 | △ 8 | 24 | 4 | 75 | 21 | △ 17 | 24 | 0 | 83 | 17 | △ 17 | |
| 窯業・土石 | 10 | 0 | 70 | 30 | △ 30 | 9 | 0 | 56 | 44 | △ 44 | 9 | 11 | 45 | 44 | △ 33 | |
| 鉄鋼・非鉄 | 14 | 14 | 57 | 29 | △ 15 | 13 | 0 | 69 | 31 | △ 31 | 13 | 0 | 54 | 46 | △ 46 | |
| 金属製品 | 10 | 0 | 60 | 40 | △ 40 | 8 | 0 | 87 | 13 | △ 13 | 8 | 0 | 100 | 0 | 0 | |
| 一般機械 | 34 | 6 | 71 | 23 | △ 17 | 30 | 7 | 63 | 30 | △ 23 | 30 | 7 | 53 | 40 | △ 33 | |
| 電気機械 | 52 | 11 | 60 | 29 | △ 18 | 46 | 9 | 72 | 19 | △ 10 | 46 | 4 | 72 | 24 | △ 20 | |
| 輸送用機械 | 21 | 14 | 72 | 14 | 0 | 28 | 11 | 68 | 21 | △ 10 | 27 | 8 | 70 | 22 | △ 14 | |
| 精密機械 | 21 | 10 | 76 | 14 | △ 4 | 23 | 4 | 87 | 9 | △ 5 | 23 | 4 | 87 | 9 | △ 5 | |
| その他 | 13 | 8 | 84 | 8 | 0 | 10 | 10 | 70 | 20 | △ 10 | 10 | 10 | 80 | 10 | 0 | |
| 計 | 219 | 7 | 71 | 22 | △ 15 | 210 | 6 | 72 | 22 | △ 16 | 209 | 4 | 72 | 24 | △ 20 | |
| 卸売業 | 生産財 | 7 | 14 | 57 | 29 | △ 15 | 6 | 17 | 66 | 17 | 0 | 6 | 17 | 66 | 17 | 0 |
| | 消費財 | 4 | 0 | 75 | 25 | △ 25 | 7 | 0 | 71 | 29 | △ 29 | 7 | 0 | 71 | 29 | △ 29 |
| | 計 | 11 | 9 | 64 | 27 | △ 18 | 13 | 8 | 69 | 23 | △ 15 | 13 | 8 | 69 | 23 | △ 15 |
| 合計 | 230 | 7 | 71 | 22 | △ 15 | 223 | 6 | 72 | 22 | △ 16 | 222 | 5 | 72 | 23 | △ 18 | |

■ 方面別『荷動き指数』

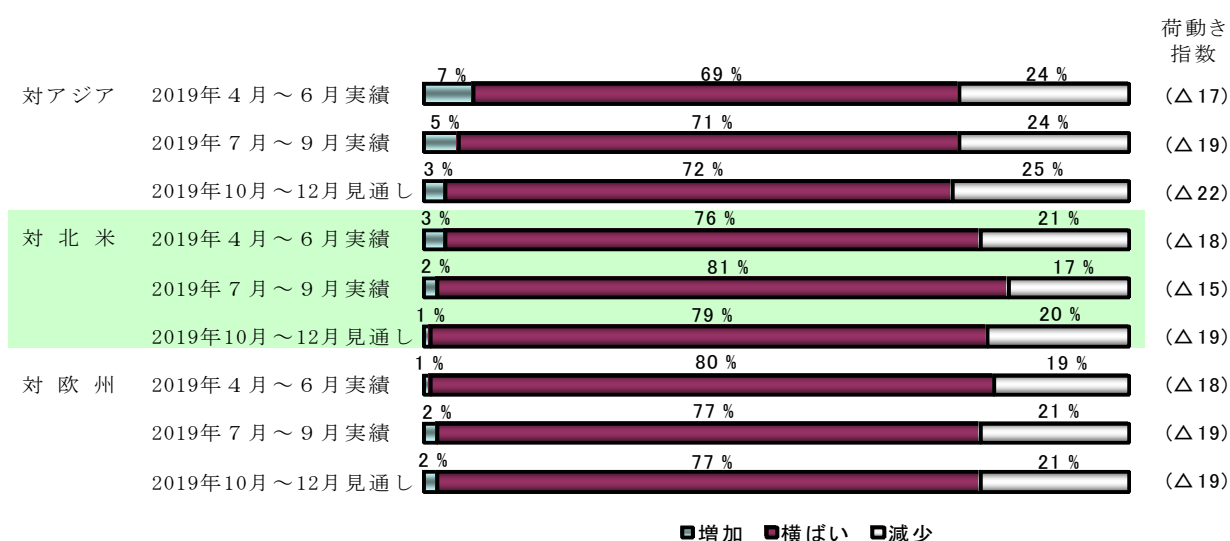
・ 指数の水準

| | 7～9月実績（見込み） | | 10～12月見通し | |
|-------------|-------------|-----|-----------|-----|
| <u>プラス</u> | なし | | なし | |
| <u>ゼロ水準</u> | なし | | なし | |
| <u>マイナス</u> | 3方面 | 全方面 | 3方面 | 全方面 |

・ 前期実績からの推移

| | 7～9月実績（見込み） | | 10～12月見通し | |
|------------|-------------|----------|-----------|----------|
| <u>上昇</u> | 1方面 | 対北米 | なし | |
| <u>横ばい</u> | なし | | 1方面 | 対欧州 |
| <u>低下</u> | 2方面 | 対アジア、対欧州 | 2方面 | 対北米、対アジア |

国際航空による輸入量の実績と見通し（方面別）



－ 5. 在庫量と営業倉庫利用の動向－

『動向指数』は総じて低下傾向で推移

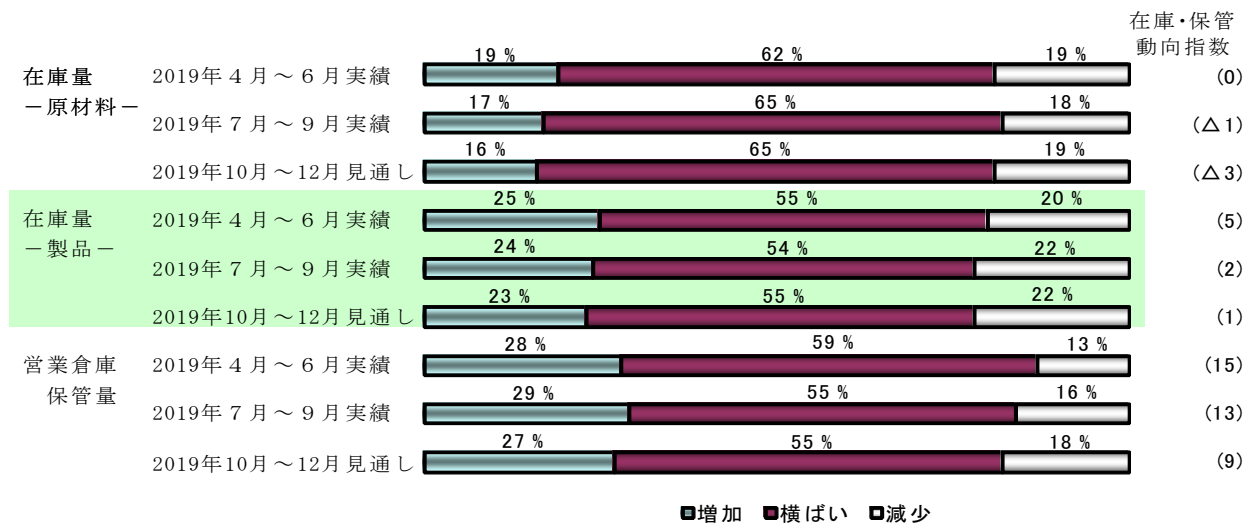
・ 指数の水準

| | 7～9月実績（見込み） | | 10～12月見通し | |
|------|-------------|---------------|-----------|---------------|
| プラス | 2分野 | 営業倉庫保管量、製品在庫量 | 2分野 | 営業倉庫保管量、製品在庫量 |
| ゼロ水準 | なし | | なし | |
| マイナス | 1分野 | 原材料在庫量 | 1分野 | 原材料在庫量 |

・ 前期実績からの推移

| | 7～9月実績（見込み） | | 10～12月見通し | |
|-----|-------------|-----|-----------|-----|
| 上昇 | なし | | なし | |
| 横ばい | なし | | なし | |
| 低下 | 3分野 | 全分野 | 3分野 | 全分野 |

在庫量と営業倉庫保管量の実績と見通し



(1) 在庫量 —原材料—

・指数の水準

| | 7～9月実績（見込み） | | 10～12月見通し | |
|-------------|-------------|---|-----------|--|
| <u>プラス</u> | 5業種 | その他の製造業、木材・家具、パルプ・紙、消費財卸、化学・プラスチック | 4業種 | 消費財卸、その他の製造業、木材・家具、化学・プラスチック |
| <u>ゼロ水準</u> | 3業種 | 電気機械、輸送用機械、生産財卸 | 3業種 | パルプ・紙、鉄鋼・非鉄、電気機械 |
| <u>マイナス</u> | 7業種 | 窯業・土石、食料品・飲料、金属製品、繊維・衣服、一般機械、精密機械、鉄鋼・非鉄 | 8業種 | 窯業・土石、食料品・飲料、一般機械、生産財卸、輸送用機械、金属製品、精密機械、繊維・衣服 |

・前期実績からの推移

| | 7～9月実績（見込み） | | 10～12月見通し | |
|------------|-------------|--|-----------|--|
| <u>上昇</u> | 5業種 | その他の製造業、輸送用機械、繊維・衣服、パルプ・紙、鉄鋼・非鉄 | 4業種 | 消費財卸、鉄鋼・非鉄、化学・プラスチック、金属製品 |
| <u>横ばい</u> | 1業種 | 精密機械 | 4業種 | 食料品・飲料、繊維・衣服、木材・家具、電気機械 |
| <u>低下</u> | 9業種 | 窯業・土石、食料品・飲料、一般機械、化学・プラスチック、金属製品、生産財卸、電気機械など | 7業種 | その他の製造業、生産財卸、輸送用機械、パルプ・紙、一般機械、精密機械、窯業・土石 |

在庫量（原材料）の実績と見通し

| 業種 | 2019年4月～6月実績 | | | | | 2019年7月～9月実績 | | | | | 2019年10月～12月見通し | | | | | |
|-----------|--------------|----|-----|----|--------|--------------|----|-----|----|--------|-----------------|----|-----|----|--------|------|
| | 回答社数 | 構成 | | | 在庫動向指数 | 回答社数 | 構成 | | | 在庫動向指数 | 回答社数 | 構成 | | | 在庫動向指数 | |
| | | 増加 | 横ばい | 減少 | | | 増加 | 横ばい | 減少 | | | 増加 | 横ばい | 減少 | | |
| 食料品・飲料 | 90 | 19 | 64 | 17 | 2 | 78 | 12 | 65 | 23 | △ 11 | 77 | 9 | 71 | 20 | △ 11 | |
| 繊維・衣服 | 31 | 13 | 61 | 26 | △ 13 | 26 | 19 | 58 | 23 | △ 4 | 26 | 15 | 66 | 19 | △ 4 | |
| 木材・家具 | 34 | 29 | 50 | 21 | 8 | 35 | 26 | 54 | 20 | 6 | 35 | 20 | 66 | 14 | 6 | |
| パルプ・紙 | 40 | 18 | 67 | 15 | 3 | 33 | 15 | 76 | 9 | 6 | 33 | 12 | 76 | 12 | 0 | |
| 化学・プラスチック | 71 | 20 | 70 | 10 | 10 | 77 | 16 | 70 | 14 | 2 | 77 | 17 | 69 | 14 | 3 | |
| 窯業・土石 | 30 | 20 | 63 | 17 | 3 | 31 | 6 | 71 | 23 | △ 17 | 31 | 10 | 61 | 29 | △ 19 | |
| 鉄鋼・非鉄 | 78 | 17 | 61 | 22 | △ 5 | 78 | 17 | 64 | 19 | △ 2 | 78 | 18 | 64 | 18 | 0 | |
| 金属製品 | 44 | 20 | 60 | 20 | 0 | 38 | 16 | 60 | 24 | △ 8 | 38 | 19 | 55 | 26 | △ 7 | |
| 一般機械 | 63 | 24 | 59 | 17 | 7 | 63 | 17 | 62 | 21 | △ 4 | 62 | 16 | 58 | 26 | △ 10 | |
| 電気機械 | 95 | 22 | 60 | 18 | 4 | 87 | 18 | 64 | 18 | 0 | 87 | 18 | 64 | 18 | 0 | |
| 輸送用機械 | 66 | 10 | 67 | 23 | △ 13 | 67 | 16 | 68 | 16 | 0 | 64 | 14 | 64 | 22 | △ 8 | |
| 精密機械 | 32 | 25 | 47 | 28 | △ 3 | 31 | 13 | 71 | 16 | △ 3 | 31 | 13 | 68 | 19 | △ 6 | |
| その他 | 35 | 17 | 60 | 23 | △ 6 | 30 | 30 | 60 | 10 | 20 | 30 | 20 | 67 | 13 | 7 | |
| 計 | 709 | 19 | 62 | 19 | 0 | 674 | 17 | 65 | 18 | △ 1 | 669 | 16 | 65 | 19 | △ 3 | |
| 卸売業 | 生産財 | 20 | 25 | 55 | 20 | 5 | 21 | 24 | 52 | 24 | 0 | 21 | 19 | 52 | 29 | △ 10 |
| | 消費財 | 31 | 16 | 74 | 10 | 6 | 29 | 17 | 69 | 14 | 3 | 29 | 24 | 62 | 14 | 10 |
| | 計 | 51 | 19 | 67 | 14 | 5 | 50 | 20 | 62 | 18 | 2 | 50 | 22 | 58 | 20 | 2 |
| 合計 | 760 | 19 | 62 | 19 | 0 | 724 | 17 | 65 | 18 | △ 1 | 719 | 16 | 65 | 19 | △ 3 | |

(2) 在庫量 —製品—

・指数の水準

| | 7～9月実績（見込み） | | 10～12月見通し | |
|-------------|-------------|---|-----------|---|
| <u>プラス</u> | 8業種 | その他の製造業、化学・プラスチック、生産財卸、パルプ・紙、消費財卸、金属製品、電気機械 | 7業種 | その他の製造業、パルプ・紙、化学・プラスチック、精密機械、消費財卸、電気機械、食料品・飲料 |
| <u>ゼロ水準</u> | 1業種 | 精密機械 | なし | |
| <u>マイナス</u> | 6業種 | 窯業・土石、木材・家具、繊維・衣服、食料品・飲料、鉄鋼・非鉄、一般機械 | 8業種 | 木材・家具、繊維・衣服、生産財卸、一般機械、窯業・土石、鉄鋼・非鉄、金属製品、輸送用機械 |

・前期実績からの推移

| | 7～9月実績（見込み） | | 10～12月見通し | |
|------------|-------------|--|-----------|--|
| <u>上昇</u> | 2業種 | その他の製造業、輸送用機械 | 4業種 | パルプ・紙、窯業・土石、食料品・飲料、精密機械 |
| <u>横ばい</u> | なし | | 4業種 | 繊維・衣服、鉄鋼・非鉄、電気機械、消費財卸 |
| <u>低下</u> | 13業種 | 木材・家具、繊維・衣服、一般機械、精密機械、パルプ・紙、鉄鋼・非鉄、消費財卸など | 7業種 | 生産財卸、金属製品、一般機械、木材・家具、化学・プラスチック、輸送用機械、その他の製造業 |

在庫量（製品）の実績と見通し

| 業種 | 2019年4月～6月実績 | | | | | 2019年7月～9月実績 | | | | | 2019年10月～12月見通し | | | | | |
|-----------|--------------|----|-----|----|--------|--------------|----|-----|----|--------|-----------------|----|-----|----|--------|-----|
| | 回答社数 | 構成 | | | 在庫動向指数 | 回答社数 | 構成 | | | 在庫動向指数 | 回答社数 | 構成 | | | 在庫動向指数 | |
| | | 増加 | 横ばい | 減少 | | | 増加 | 横ばい | 減少 | | | 増加 | 横ばい | 減少 | | |
| 食料品・飲料 | 93 | 24 | 52 | 24 | 0 | 82 | 23 | 49 | 28 | △ 5 | 82 | 21 | 60 | 19 | 2 | |
| 繊維・衣服 | 32 | 25 | 53 | 22 | 3 | 26 | 19 | 50 | 31 | △ 12 | 26 | 19 | 50 | 31 | △ 12 | |
| 木材・家具 | 34 | 29 | 50 | 21 | 8 | 35 | 20 | 46 | 34 | △ 14 | 35 | 14 | 54 | 32 | △ 18 | |
| パルプ・紙 | 43 | 30 | 56 | 14 | 16 | 38 | 29 | 47 | 24 | 5 | 38 | 32 | 50 | 18 | 14 | |
| 化学・プラスチック | 76 | 28 | 62 | 10 | 18 | 82 | 29 | 59 | 12 | 17 | 82 | 28 | 57 | 15 | 13 | |
| 窯業・土石 | 32 | 16 | 56 | 28 | △ 12 | 35 | 17 | 51 | 32 | △ 15 | 35 | 23 | 48 | 29 | △ 6 | |
| 鉄鋼・非鉄 | 82 | 28 | 49 | 23 | 5 | 82 | 24 | 48 | 28 | △ 4 | 82 | 23 | 50 | 27 | △ 4 | |
| 金属製品 | 47 | 28 | 49 | 23 | 5 | 41 | 27 | 49 | 24 | 3 | 40 | 25 | 47 | 28 | △ 3 | |
| 一般機械 | 68 | 27 | 57 | 16 | 11 | 63 | 21 | 57 | 22 | △ 1 | 62 | 19 | 55 | 26 | △ 7 | |
| 電気機械 | 97 | 28 | 50 | 22 | 6 | 91 | 22 | 59 | 19 | 3 | 91 | 21 | 61 | 18 | 3 | |
| 輸送用機械 | 68 | 15 | 63 | 22 | △ 7 | 67 | 18 | 67 | 15 | 3 | 67 | 18 | 63 | 19 | △ 1 | |
| 精密機械 | 33 | 33 | 46 | 21 | 12 | 31 | 19 | 62 | 19 | 0 | 31 | 29 | 48 | 23 | 6 | |
| その他 | 39 | 26 | 54 | 20 | 6 | 33 | 42 | 46 | 12 | 30 | 33 | 39 | 49 | 12 | 27 | |
| 計 | 744 | 26 | 54 | 20 | 6 | 706 | 24 | 54 | 22 | 2 | 704 | 23 | 55 | 22 | 1 | |
| 卸売業 | 生産財 | 29 | 24 | 59 | 17 | 7 | 33 | 21 | 64 | 15 | 6 | 33 | 15 | 61 | 24 | △ 9 |
| | 消費財 | 35 | 23 | 66 | 11 | 12 | 34 | 26 | 53 | 21 | 5 | 34 | 26 | 53 | 21 | 5 |
| | 計 | 64 | 23 | 63 | 14 | 9 | 67 | 24 | 58 | 18 | 6 | 67 | 21 | 57 | 22 | △ 1 |
| 合計 | 808 | 25 | 55 | 20 | 5 | 773 | 24 | 54 | 22 | 2 | 771 | 23 | 55 | 22 | 1 | |

(3) 営業倉庫保管量

・指数の水準

| | 7～9月実績（見込み） | | 10～12月見通し | |
|-------------|-------------|--|-----------|---|
| <u>プラス</u> | 14業種 | 化学・プラスチック、パルプ・紙、その他の製造業、窯業・土石、鉄鋼・非鉄、生産財卸など | 9業種 | パルプ・紙、化学・プラスチック、その他の製造業、窯業・土石、一般機械、食料品・飲料など |
| <u>ゼロ水準</u> | 1業種 | 輸送用機械 | 3業種 | 金属製品、生産財卸、消費財卸 |
| <u>マイナス</u> | なし | | 3業種 | 木材・家具、輸送用機械、精密機械 |

・前期実績からの推移

| | 7～9月実績（見込み） | | 10～12月見通し | |
|------------|-------------|---|-----------|--|
| <u>上昇</u> | 5業種 | 窯業・土石、その他の製造業、パルプ・紙、消費財卸、繊維・衣服 | 2業種 | 一般機械、食料品・飲料 |
| <u>横ばい</u> | なし | | なし | |
| <u>低下</u> | 10業種 | 金属製品、輸送用機械、木材・家具、食料品・飲料、一般機械、生産財卸、鉄鋼・非鉄など | 13業種 | 木材・家具、生産財卸、消費財卸、その他の製造業、精密機械、化学・プラスチック、窯業・土石など |

営業倉庫保管量の実績と見通し

| 業種 | 2019年4月～6月実績 | | | | | 2019年7月～9月実績 | | | | | 2019年10月～12月見通し | | | | |
|-----------|--------------|----|-----|----|--------|--------------|----|-----|----|--------|-----------------|----|-----|----|--------|
| | 回答社数 | 構成 | | | 保管動向指数 | 回答社数 | 構成 | | | 保管動向指数 | 回答社数 | 構成 | | | 保管動向指数 |
| | | 増加 | 横ばい | 減少 | | | 増加 | 横ばい | 減少 | | | 増加 | 横ばい | 減少 | |
| 食料品・飲料 | 86 | 33 | 53 | 14 | 19 | 75 | 33 | 45 | 22 | 11 | 72 | 31 | 50 | 19 | 12 |
| 繊維・衣服 | 24 | 25 | 50 | 25 | 0 | 19 | 32 | 42 | 26 | 6 | 19 | 37 | 31 | 32 | 5 |
| 木材・家具 | 30 | 33 | 54 | 13 | 20 | 32 | 28 | 50 | 22 | 6 | 32 | 16 | 62 | 22 | △ 6 |
| パルプ・紙 | 38 | 26 | 61 | 13 | 13 | 35 | 40 | 49 | 11 | 29 | 35 | 31 | 63 | 6 | 25 |
| 化学・プラスチック | 73 | 36 | 59 | 5 | 31 | 75 | 39 | 52 | 9 | 30 | 75 | 36 | 53 | 11 | 25 |
| 窯業・土石 | 23 | 13 | 70 | 17 | △ 4 | 21 | 38 | 43 | 19 | 19 | 21 | 38 | 38 | 24 | 14 |
| 鉄鋼・非鉄 | 64 | 30 | 58 | 12 | 18 | 62 | 24 | 68 | 8 | 16 | 62 | 24 | 63 | 13 | 11 |
| 金属製品 | 31 | 32 | 55 | 13 | 19 | 33 | 24 | 55 | 21 | 3 | 33 | 27 | 46 | 27 | 0 |
| 一般機械 | 51 | 25 | 65 | 10 | 15 | 49 | 23 | 63 | 14 | 9 | 49 | 29 | 55 | 16 | 13 |
| 電気機械 | 79 | 23 | 64 | 13 | 10 | 72 | 26 | 57 | 17 | 9 | 72 | 22 | 61 | 17 | 5 |
| 輸送用機械 | 53 | 25 | 66 | 9 | 16 | 54 | 15 | 70 | 15 | 0 | 54 | 17 | 61 | 22 | △ 5 |
| 精密機械 | 21 | 24 | 57 | 19 | 5 | 22 | 27 | 50 | 23 | 4 | 22 | 23 | 50 | 27 | △ 4 |
| その他 | 32 | 22 | 59 | 19 | 3 | 33 | 43 | 39 | 18 | 25 | 32 | 31 | 53 | 16 | 15 |
| 計 | 605 | 28 | 59 | 13 | 15 | 582 | 30 | 54 | 16 | 14 | 578 | 27 | 55 | 18 | 9 |
| 卸売業 | | | | | | | | | | | | | | | |
| 生産財 | 26 | 31 | 54 | 15 | 16 | 35 | 29 | 54 | 17 | 12 | 34 | 26 | 48 | 26 | 0 |
| 消費財 | 30 | 23 | 54 | 23 | 0 | 26 | 23 | 65 | 12 | 11 | 26 | 19 | 62 | 19 | 0 |
| 計 | 56 | 27 | 53 | 20 | 7 | 61 | 26 | 59 | 15 | 11 | 60 | 23 | 54 | 23 | 0 |
| 合計 | 661 | 28 | 59 | 13 | 15 | 643 | 29 | 55 | 16 | 13 | 638 | 27 | 55 | 18 | 9 |

－ 6. 運賃・料金の動向－

運賃・料金『動向指数』は総じて高止まり

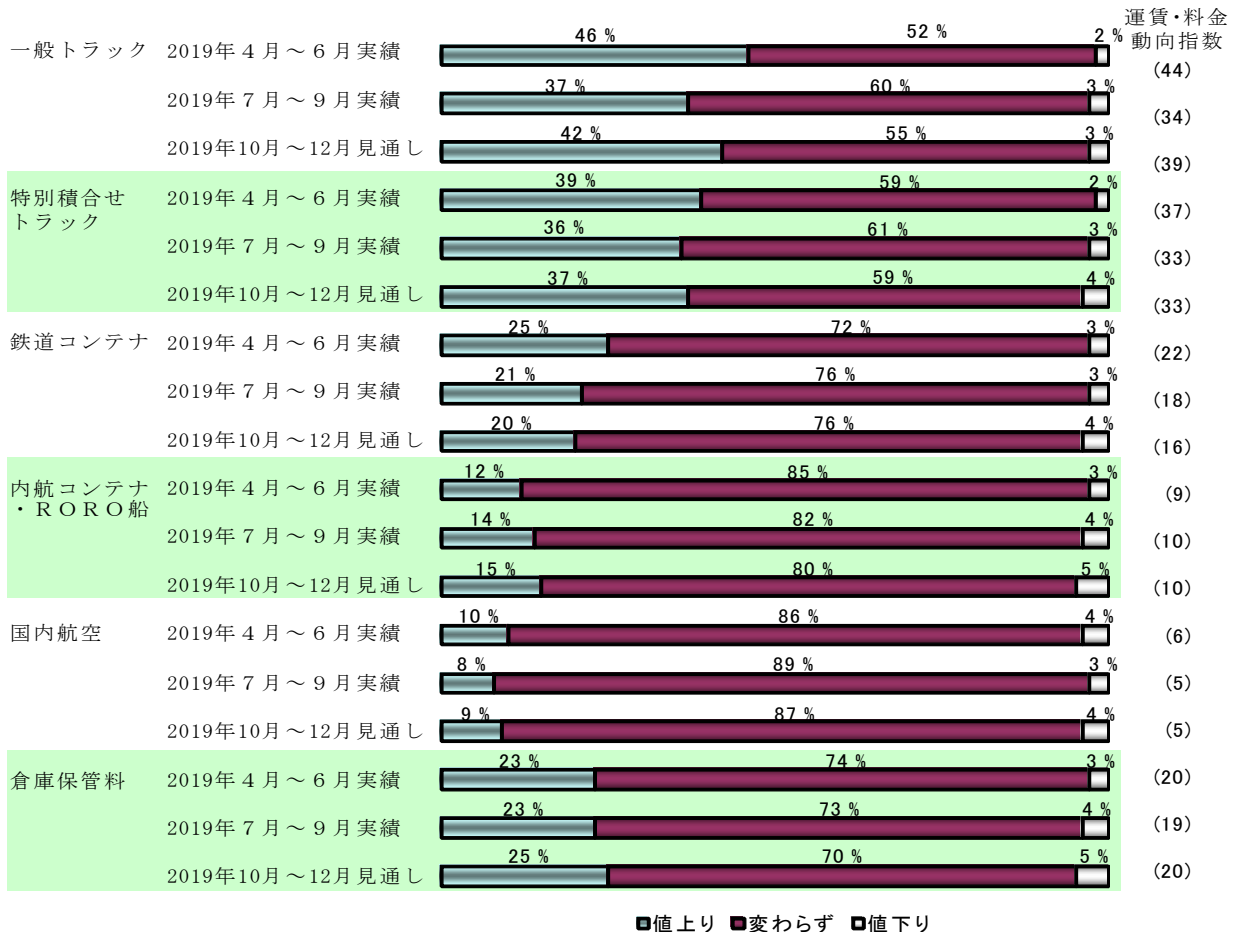
・ 指数の水準

| | 7～9月実績（見込み） | | 10～12月見通し | |
|-------------|-------------|-----|-----------|-----|
| <u>プラス</u> | 6 機関 | 全機関 | 6 機関 | 全機関 |
| <u>ゼロ水準</u> | なし | | なし | |
| <u>マイナス</u> | なし | | なし | |

・ 前期実績からの推移

| | 7～9月実績（見込み） | | 10～12月見通し | |
|------------|-------------|------------------------------------|-----------|------------------------------|
| <u>上昇</u> | 1 機関 | 内航コンテナ・RORO 船 | 2 機関 | 一般トラック、倉庫保管料 |
| <u>横ばい</u> | なし | | 3 機関 | 特別積合せトラック、内航コンテナ・RORO 船、国内航空 |
| <u>低下</u> | 5 機関 | 一般トラック、特別積合せトラック、鉄道コンテナ、国内航空、倉庫保管料 | 1 機関 | 鉄道コンテナ |

運賃・料金の実績と見通し



(1) 一般トラック運賃

・ 指数の水準

| | 7～9月実績（見込み） | | 10～12月見通し | |
|------|-------------|-----|-----------|-----|
| プラス | 15業種 | 全業種 | 15業種 | 全業種 |
| ゼロ水準 | なし | | なし | |
| マイナス | なし | | なし | |

・ 前期実績からの推移

| | 7～9月実績（見込み） | | 10～12月見通し | |
|-----|-------------|--|-----------|--|
| 上昇 | 2業種 | 化学・プラスチック、精密機械 | 10業種 | 窯業・土石、木材・家具、電気機械、食料品・飲料、その他の製造業、精密機械、鉄鋼・非鉄など |
| 横ばい | なし | | 2業種 | 輸送用機械、消費財卸 |
| 低下 | 13業種 | 消費財卸、生産財卸、パルプ・紙、鉄鋼・非鉄、一般機械、電気機械、金属製品、輸送用機械など | 3業種 | 繊維・衣服、生産財卸、パルプ・紙 |

一般トラック運賃の実績と見通し

| 業種 | 2019年4月～6月実績 | | | | | 2019年7月～9月実績 | | | | | 2019年10月～12月見通し | | | | | |
|-----------|--------------|-----|----|-----|--------|--------------|-----|----|-----|--------|-----------------|-----|----|-----|--------|----|
| | 回答社数 | 構成 | | | 運賃動向指数 | 回答社数 | 構成 | | | 運賃動向指数 | 回答社数 | 構成 | | | 運賃動向指数 | |
| | | 値上り | 不変 | 値下り | | | 値上り | 不変 | 値下り | | | 値上り | 不変 | 値下り | | |
| 食料品・飲料 | 99 | 48 | 51 | 1 | 47 | 87 | 46 | 54 | 0 | 46 | 87 | 55 | 45 | 0 | 55 | |
| 繊維・衣服 | 29 | 62 | 35 | 3 | 59 | 25 | 60 | 36 | 4 | 56 | 25 | 56 | 40 | 4 | 52 | |
| 木材・家具 | 34 | 38 | 62 | 0 | 38 | 35 | 40 | 57 | 3 | 37 | 35 | 49 | 51 | 0 | 49 | |
| パルプ・紙 | 45 | 64 | 36 | 0 | 64 | 41 | 44 | 56 | 0 | 44 | 41 | 44 | 54 | 2 | 42 | |
| 化学・プラスチック | 85 | 48 | 50 | 2 | 46 | 82 | 50 | 48 | 2 | 48 | 79 | 52 | 46 | 2 | 50 | |
| 窯業・土石 | 35 | 43 | 51 | 6 | 37 | 38 | 39 | 58 | 3 | 36 | 37 | 54 | 41 | 5 | 49 | |
| 鉄鋼・非鉄 | 84 | 56 | 42 | 2 | 54 | 85 | 39 | 56 | 5 | 34 | 85 | 43 | 51 | 6 | 37 | |
| 金属製品 | 50 | 46 | 52 | 2 | 44 | 43 | 35 | 65 | 0 | 35 | 43 | 40 | 58 | 2 | 38 | |
| 一般機械 | 70 | 30 | 70 | 0 | 30 | 67 | 22 | 75 | 3 | 19 | 66 | 23 | 74 | 3 | 20 | |
| 電気機械 | 97 | 39 | 55 | 6 | 33 | 95 | 29 | 65 | 6 | 23 | 94 | 38 | 57 | 5 | 33 | |
| 輸送用機械 | 71 | 32 | 66 | 2 | 30 | 76 | 25 | 72 | 3 | 22 | 76 | 26 | 70 | 4 | 22 | |
| 精密機械 | 31 | 32 | 68 | 0 | 32 | 29 | 34 | 66 | 0 | 34 | 29 | 38 | 62 | 0 | 38 | |
| その他 | 41 | 39 | 54 | 7 | 32 | 36 | 31 | 64 | 5 | 26 | 35 | 37 | 60 | 3 | 34 | |
| 計 | 771 | 44 | 53 | 3 | 41 | 739 | 37 | 60 | 3 | 34 | 732 | 42 | 55 | 3 | 39 | |
| 卸売業 | 生産財 | 35 | 69 | 31 | 0 | 69 | 36 | 47 | 53 | 0 | 47 | 36 | 47 | 50 | 3 | 44 |
| | 消費財 | 37 | 59 | 41 | 0 | 59 | 34 | 29 | 62 | 9 | 20 | 34 | 29 | 62 | 9 | 20 |
| | 計 | 72 | 64 | 36 | 0 | 64 | 70 | 39 | 57 | 4 | 35 | 70 | 38 | 56 | 6 | 32 |
| 合計 | 843 | 46 | 52 | 2 | 44 | 809 | 37 | 60 | 3 | 34 | 802 | 42 | 55 | 3 | 39 | |

(2) 特別積合せトラック運賃

・指数の水準

| | 7～9月実績（見込み） | | 10～12月見通し | |
|------|-------------|-----|-----------|-----|
| プラス | 15業種 | 全業種 | 15業種 | 全業種 |
| ゼロ水準 | なし | | なし | |
| マイナス | なし | | なし | |

・前期実績からの推移

| | 7～9月実績（見込み） | | 10～12月見通し | |
|-----|-------------|---|-----------|---|
| 上昇 | 5業種 | 窯業・土石、繊維・衣服、木材・家具、食料品・飲料、一般機械 | 9業種 | 木材・家具、食料品・飲料、パルプ・紙、精密機械、その他の製造業、生産財卸、金属製品など |
| 横ばい | 1業種 | 金属製品 | 2業種 | 化学・プラスチック、窯業・土石 |
| 低下 | 9業種 | 消費財卸、パルプ・紙、鉄鋼・非鉄、生産財卸、その他の製造業、電気機械、精密機械など | 4業種 | 繊維・衣服、消費財卸、鉄鋼・非鉄、一般機械 |

特別積合せトラック運賃の実績と見通し

| 業種 | 2019年4月～6月実績 | | | | | 2019年7月～9月実績 | | | | | 2019年10月～12月見通し | | | | |
|-----------|--------------|-----|----|-----|--------|--------------|-----|----|-----|--------|-----------------|-----|----|-----|--------|
| | 回答社数 | 構成 | | | 運賃動向指数 | 回答社数 | 構成 | | | 運賃動向指数 | 回答社数 | 構成 | | | 運賃動向指数 |
| | | 値上り | 不変 | 値下り | | | 値上り | 不変 | 値下り | | | 値上り | 不変 | 値下り | |
| 食料品・飲料 | 76 | 43 | 57 | 0 | 43 | 64 | 48 | 52 | 0 | 48 | 64 | 55 | 45 | 0 | 55 |
| 繊維・衣服 | 30 | 53 | 44 | 3 | 50 | 25 | 60 | 36 | 4 | 56 | 25 | 52 | 44 | 4 | 48 |
| 木材・家具 | 25 | 32 | 68 | 0 | 32 | 24 | 42 | 54 | 4 | 38 | 24 | 54 | 42 | 4 | 50 |
| パルプ・紙 | 23 | 57 | 43 | 0 | 57 | 24 | 33 | 67 | 0 | 33 | 24 | 38 | 62 | 0 | 38 |
| 化学・プラスチック | 69 | 52 | 46 | 2 | 50 | 72 | 51 | 46 | 3 | 48 | 71 | 51 | 46 | 3 | 48 |
| 窯業・土石 | 24 | 25 | 71 | 4 | 21 | 25 | 40 | 56 | 4 | 36 | 25 | 44 | 48 | 8 | 36 |
| 鉄鋼・非鉄 | 61 | 49 | 49 | 2 | 47 | 65 | 35 | 59 | 6 | 29 | 65 | 35 | 57 | 8 | 27 |
| 金属製品 | 37 | 32 | 65 | 3 | 29 | 34 | 29 | 71 | 0 | 29 | 34 | 32 | 68 | 0 | 32 |
| 一般機械 | 51 | 27 | 69 | 4 | 23 | 46 | 28 | 72 | 0 | 28 | 46 | 28 | 70 | 2 | 26 |
| 電気機械 | 77 | 29 | 67 | 4 | 25 | 70 | 20 | 77 | 3 | 17 | 69 | 23 | 73 | 4 | 19 |
| 輸送用機械 | 52 | 25 | 75 | 0 | 25 | 49 | 27 | 65 | 8 | 19 | 49 | 29 | 63 | 8 | 21 |
| 精密機械 | 23 | 22 | 78 | 0 | 22 | 21 | 14 | 86 | 0 | 14 | 21 | 19 | 81 | 0 | 19 |
| その他 | 33 | 42 | 52 | 6 | 36 | 30 | 30 | 63 | 7 | 23 | 29 | 31 | 66 | 3 | 28 |
| 計 | 581 | 38 | 60 | 2 | 36 | 549 | 36 | 61 | 3 | 33 | 546 | 38 | 58 | 4 | 34 |
| 卸売業 | | | | | | | | | | | | | | | |
| 生産財 | 23 | 48 | 52 | 0 | 48 | 31 | 36 | 61 | 3 | 33 | 30 | 40 | 57 | 3 | 37 |
| 消費財 | 30 | 53 | 47 | 0 | 53 | 32 | 34 | 60 | 6 | 28 | 32 | 28 | 69 | 3 | 25 |
| 計 | 53 | 51 | 49 | 0 | 51 | 63 | 35 | 60 | 5 | 30 | 62 | 34 | 63 | 3 | 31 |
| 合計 | 634 | 39 | 59 | 2 | 37 | 612 | 36 | 61 | 3 | 33 | 608 | 37 | 59 | 4 | 33 |

(3) 鉄道コンテナ運賃

・指数の水準

| | 7～9月実績（見込み） | | 10～12月見通し | |
|-------------|-------------|--|-----------|--|
| <u>プラス</u> | 13業種 | 食料品・飲料、化学・プラスチック、パルプ・紙、繊維・衣服、鉄鋼・非鉄、輸送用機械など | 13業種 | 食料品・飲料、化学・プラスチック、パルプ・紙、繊維・衣服、消費財卸、一般機械、輸送用機械など |
| <u>ゼロ水準</u> | 2業種 | 木材・家具、生産財卸 | 1業種 | 生産財卸 |
| <u>マイナス</u> | なし | | 1業種 | 窯業・土石 |

・前期実績からの推移

| | 7～9月実績（見込み） | | 10～12月見通し | |
|------------|-------------|--|-----------|--------------------------------------|
| <u>上昇</u> | 5業種 | 生産財卸、精密機械、その他の製造業、食料品・飲料、消費財卸 | 4業種 | 木材・家具、一般機械、化学・プラスチック、食料品・飲料 |
| <u>横ばい</u> | なし | | 5業種 | 繊維・衣服、金属製品、精密機械、生産財卸、消費財卸 |
| <u>低下</u> | 10業種 | 繊維・衣服、パルプ・紙、窯業・土石、一般機械、鉄鋼・非鉄、木材・家具、化学・プラスチックなど | 6業種 | 窯業・土石、鉄鋼・非鉄、パルプ・紙、電気機械、その他の製造業、輸送用機械 |

鉄道コンテナ運賃の実績と見通し

| 業種 | 2019年4月～6月実績 | | | | | 2019年7月～9月実績 | | | | | 2019年10月～12月見通し | | | | |
|-----------|--------------|-----|-----|-----|--------|--------------|-----|-----|-----|--------|-----------------|-----|-----|-----|--------|
| | 回答社数 | 構成 | | | 運賃動向指数 | 回答社数 | 構成 | | | 運賃動向指数 | 回答社数 | 構成 | | | 運賃動向指数 |
| | | 値上り | 不変 | 値下り | | | 値上り | 不変 | 値下り | | | 値上り | 不変 | 値下り | |
| 食料品・飲料 | 59 | 29 | 71 | 0 | 29 | 48 | 33 | 67 | 0 | 33 | 48 | 35 | 65 | 0 | 35 |
| 繊維・衣服 | 14 | 50 | 50 | 0 | 50 | 11 | 27 | 64 | 9 | 18 | 11 | 27 | 64 | 9 | 18 |
| 木材・家具 | 19 | 11 | 84 | 5 | 6 | 16 | 6 | 88 | 6 | 0 | 16 | 6 | 94 | 0 | 6 |
| パルプ・紙 | 26 | 50 | 50 | 0 | 50 | 25 | 28 | 68 | 4 | 24 | 25 | 24 | 72 | 4 | 20 |
| 化学・プラスチック | 62 | 40 | 55 | 5 | 35 | 62 | 37 | 57 | 6 | 31 | 61 | 39 | 56 | 5 | 34 |
| 窯業・土石 | 15 | 27 | 73 | 0 | 27 | 17 | 18 | 76 | 6 | 12 | 17 | 6 | 82 | 12 | △ 6 |
| 鉄鋼・非鉄 | 41 | 24 | 76 | 0 | 24 | 39 | 21 | 74 | 5 | 16 | 39 | 21 | 69 | 10 | 11 |
| 金属製品 | 20 | 20 | 70 | 10 | 10 | 18 | 6 | 94 | 0 | 6 | 18 | 6 | 94 | 0 | 6 |
| 一般機械 | 31 | 23 | 71 | 6 | 17 | 26 | 8 | 92 | 0 | 8 | 26 | 12 | 88 | 0 | 12 |
| 電気機械 | 41 | 10 | 88 | 2 | 8 | 38 | 11 | 84 | 5 | 6 | 38 | 10 | 82 | 8 | 2 |
| 輸送用機械 | 32 | 19 | 78 | 3 | 16 | 34 | 15 | 85 | 0 | 15 | 34 | 15 | 82 | 3 | 12 |
| 精密機械 | 14 | 0 | 100 | 0 | 0 | 15 | 7 | 93 | 0 | 7 | 15 | 7 | 93 | 0 | 7 |
| その他 | 19 | 21 | 68 | 11 | 10 | 20 | 20 | 75 | 5 | 15 | 19 | 16 | 79 | 5 | 11 |
| 計 | 393 | 26 | 71 | 3 | 23 | 369 | 21 | 75 | 4 | 17 | 367 | 21 | 75 | 4 | 17 |
| 卸売業 | | | | | | | | | | | | | | | |
| 生産財 | 6 | 0 | 83 | 17 | △ 17 | 8 | 0 | 100 | 0 | 0 | 8 | 0 | 100 | 0 | 0 |
| 消費財 | 14 | 14 | 86 | 0 | 14 | 13 | 15 | 85 | 0 | 15 | 13 | 15 | 85 | 0 | 15 |
| 計 | 20 | 10 | 85 | 5 | 5 | 21 | 10 | 90 | 0 | 10 | 21 | 10 | 90 | 0 | 10 |
| 合計 | 413 | 25 | 72 | 3 | 22 | 390 | 21 | 76 | 3 | 18 | 388 | 20 | 76 | 4 | 16 |

(4) 内航コンテナ・RORO運賃

・指数の水準

| | 7～9月実績（見込み） | | 10～12月見通し | |
|-------------|-------------|--|-----------|--|
| <u>プラス</u> | 10業種 | パルプ・紙、窯業・土石、化学・プラスチック、精密機械、食料品・飲料、輸送用機械、電気機械など | 9業種 | パルプ・紙、食料品・飲料、化学・プラスチック、窯業・土石、精密機械、輸送用機械、消費財卸など |
| <u>ゼロ水準</u> | 4業種 | 繊維・衣服、木材・家具、金属製品、消費財卸 | 3業種 | 繊維・衣服、木材・家具、金属製品 |
| <u>マイナス</u> | 1業種 | 生産財卸 | 3業種 | 生産財卸、鉄鋼・非鉄、電気機械 |

・前期実績からの推移

| | 7～9月実績（見込み） | | 10～12月見通し | |
|------------|-------------|---|-----------|-------------------------------------|
| <u>上昇</u> | 7業種 | 窯業・土石、パルプ・紙、電気機械、金属製品、精密機械、化学・プラスチック、食料品・飲料 | 5業種 | 消費財卸、食料品・飲料、パルプ・紙、一般機械、精密機械 |
| <u>横ばい</u> | 2業種 | 木材・家具、一般機械 | 6業種 | 繊維・衣服、木材・家具、金属製品、輸送用機械、その他の製造業、生産財卸 |
| <u>低下</u> | 6業種 | 消費財卸、繊維・衣服、生産財卸、鉄鋼・非鉄、輸送用機械、その他の製造業 | 4業種 | 窯業・土石、鉄鋼・非鉄、電気機械、化学・プラスチック |

内航コンテナ・RORO運賃の実績と見通し

| 業種 | 2019年4月～6月実績 | | | | | 2019年7月～9月実績 | | | | | 2019年10月～12月見通し | | | | | |
|-----------|--------------|-----|-----|-----|--------|--------------|-----|-----|-----|--------|-----------------|-----|-----|-----|--------|----|
| | 回答社数 | 構成 | | | 運賃動向指数 | 回答社数 | 構成 | | | 運賃動向指数 | 回答社数 | 構成 | | | 運賃動向指数 | |
| | | 値上り | 不変 | 値下り | | | 値上り | 不変 | 値下り | | | 値上り | 不変 | 値下り | | |
| 食料品・飲料 | 44 | 11 | 89 | 0 | 11 | 38 | 13 | 87 | 0 | 13 | 38 | 21 | 79 | 0 | 21 | |
| 繊維・衣服 | 9 | 22 | 67 | 11 | 11 | 7 | 0 | 100 | 0 | 0 | 7 | 0 | 100 | 0 | 0 | |
| 木材・家具 | 11 | 0 | 100 | 0 | 0 | 10 | 0 | 100 | 0 | 0 | 10 | 0 | 100 | 0 | 0 | |
| パルプ・紙 | 21 | 19 | 81 | 0 | 19 | 22 | 32 | 68 | 0 | 32 | 22 | 36 | 64 | 0 | 36 | |
| 化学・プラスチック | 49 | 18 | 80 | 2 | 16 | 50 | 26 | 68 | 6 | 20 | 48 | 23 | 71 | 6 | 17 | |
| 窯業・土石 | 11 | 9 | 91 | 0 | 9 | 12 | 25 | 75 | 0 | 25 | 12 | 25 | 67 | 8 | 17 | |
| 鉄鋼・非鉄 | 28 | 11 | 89 | 0 | 11 | 24 | 8 | 88 | 4 | 4 | 23 | 9 | 78 | 13 | △4 | |
| 金属製品 | 15 | 0 | 93 | 7 | △7 | 12 | 0 | 100 | 0 | 0 | 12 | 0 | 100 | 0 | 0 | |
| 一般機械 | 25 | 12 | 80 | 8 | 4 | 28 | 11 | 82 | 7 | 4 | 28 | 14 | 79 | 7 | 7 | |
| 電気機械 | 35 | 0 | 94 | 6 | △6 | 35 | 11 | 83 | 6 | 5 | 34 | 6 | 85 | 9 | △3 | |
| 輸送用機械 | 26 | 19 | 81 | 0 | 19 | 26 | 12 | 88 | 0 | 12 | 26 | 12 | 88 | 0 | 12 | |
| 精密機械 | 11 | 9 | 91 | 0 | 9 | 14 | 14 | 86 | 0 | 14 | 13 | 15 | 85 | 0 | 15 | |
| その他 | 16 | 19 | 69 | 12 | 7 | 18 | 11 | 83 | 6 | 5 | 18 | 11 | 83 | 6 | 5 | |
| 計 | 301 | 12 | 85 | 3 | 9 | 296 | 15 | 82 | 3 | 12 | 291 | 15 | 80 | 5 | 10 | |
| 卸売業 | 生産財 | 5 | 0 | 100 | 0 | 0 | 11 | 0 | 91 | 9 | △9 | 11 | 0 | 91 | 9 | △9 |
| | 消費財 | 12 | 25 | 75 | 0 | 25 | 9 | 11 | 78 | 11 | 0 | 9 | 22 | 67 | 11 | 11 |
| | 計 | 17 | 18 | 82 | 0 | 18 | 20 | 5 | 85 | 10 | △5 | 20 | 10 | 80 | 10 | 0 |
| 合計 | 318 | 12 | 85 | 3 | 9 | 316 | 14 | 82 | 4 | 10 | 311 | 15 | 80 | 5 | 10 | |

(5) 国内航空運賃

・ 指数の水準

| | 7～9月実績（見込み） | | 10～12月見通し | |
|-------------|-------------|---|-----------|---|
| <u>プラス</u> | 10業種 | パルプ・紙、窯業・土石、消費財卸、電気機械、輸送用機械、生産財卸、金属製品など | 10業種 | パルプ・紙、輸送用機械、金属製品、窯業・土石、消費財卸、生産財卸、電気機械など |
| <u>ゼロ水準</u> | 3業種 | 繊維・衣服、木材・家具、その他の製造業 | 3業種 | 繊維・衣服、木材・家具、その他の製造業 |
| <u>マイナス</u> | 2業種 | 鉄鋼・非鉄、一般機械 | 2業種 | 鉄鋼・非鉄、一般機械 |

・ 前期実績からの推移

| | 7～9月実績（見込み） | | 10～12月見通し | |
|------------|-------------|---|-----------|--|
| <u>上昇</u> | 5業種 | 窯業・土石、金属製品、生産財卸、輸送用機械、電気機械 | 2業種 | 金属製品、輸送用機械 |
| <u>横ばい</u> | 2業種 | 木材・家具、その他の製造業 | 10業種 | 食料品・飲料、繊維・衣服、木材・家具、パルプ・紙、化学・プラスチック、一般機械、精密機械など |
| <u>低下</u> | 8業種 | 繊維・衣服、鉄鋼・非鉄、パルプ・紙、食料品・飲料、一般機械、精密機械、消費財卸など | 3業種 | 窯業・土石、鉄鋼・非鉄、電気機械 |

国内航空運賃の実績と見通し

| 業種 | 2019年4月～6月実績 | | | | | 2019年7月～9月実績 | | | | | 2019年10月～12月見通し | | | | | |
|-----------|--------------|-----|-----|-----|--------|--------------|-----|-----|-----|--------|-----------------|-----|-----|-----|--------|----|
| | 回答社数 | 構成 | | | 運賃動向指数 | 回答社数 | 構成 | | | 運賃動向指数 | 回答社数 | 構成 | | | 運賃動向指数 | |
| | | 値上り | 不変 | 値下り | | | 値上り | 不変 | 値下り | | | 値上り | 不変 | 値下り | | |
| 食料品・飲料 | 29 | 10 | 90 | 0 | 10 | 27 | 4 | 96 | 0 | 4 | 26 | 4 | 96 | 0 | 4 | |
| 繊維・衣服 | 12 | 25 | 67 | 8 | 17 | 6 | 0 | 100 | 0 | 0 | 6 | 0 | 100 | 0 | 0 | |
| 木材・家具 | 9 | 0 | 100 | 0 | 0 | 8 | 0 | 100 | 0 | 0 | 8 | 0 | 100 | 0 | 0 | |
| パルプ・紙 | 6 | 50 | 50 | 0 | 50 | 7 | 43 | 57 | 0 | 43 | 7 | 43 | 57 | 0 | 43 | |
| 化学・プラスチック | 33 | 9 | 88 | 3 | 6 | 37 | 8 | 89 | 3 | 5 | 37 | 8 | 89 | 3 | 5 | |
| 窯業・土石 | 11 | 18 | 73 | 9 | 9 | 9 | 33 | 67 | 0 | 33 | 9 | 22 | 67 | 11 | 11 | |
| 鉄鋼・非鉄 | 22 | 0 | 100 | 0 | 0 | 21 | 5 | 81 | 14 | △ 9 | 21 | 5 | 76 | 19 | △ 14 | |
| 金属製品 | 18 | 6 | 83 | 11 | △ 5 | 15 | 7 | 93 | 0 | 7 | 15 | 13 | 87 | 0 | 13 | |
| 一般機械 | 35 | 3 | 91 | 6 | △ 3 | 32 | 0 | 91 | 9 | △ 9 | 32 | 0 | 91 | 9 | △ 9 | |
| 電気機械 | 54 | 11 | 83 | 6 | 5 | 50 | 12 | 86 | 2 | 10 | 49 | 12 | 84 | 4 | 8 | |
| 輸送用機械 | 28 | 4 | 96 | 0 | 4 | 29 | 10 | 90 | 0 | 10 | 29 | 14 | 86 | 0 | 14 | |
| 精密機械 | 20 | 15 | 80 | 5 | 10 | 21 | 5 | 95 | 0 | 5 | 21 | 5 | 95 | 0 | 5 | |
| その他 | 15 | 13 | 74 | 13 | 0 | 14 | 7 | 86 | 7 | 0 | 13 | 8 | 84 | 8 | 0 | |
| 計 | 292 | 10 | 86 | 4 | 6 | 276 | 8 | 89 | 3 | 5 | 273 | 9 | 87 | 4 | 5 | |
| 卸売業 | 生産財 | 9 | 0 | 100 | 0 | 0 | 10 | 10 | 90 | 0 | 10 | 10 | 10 | 90 | 0 | 10 |
| | 消費財 | 13 | 15 | 85 | 0 | 15 | 9 | 11 | 89 | 0 | 11 | 9 | 11 | 89 | 0 | 11 |
| | 計 | 22 | 9 | 91 | 0 | 9 | 19 | 11 | 89 | 0 | 11 | 19 | 11 | 89 | 0 | 11 |
| 合計 | 314 | 10 | 86 | 4 | 6 | 295 | 8 | 89 | 3 | 5 | 292 | 9 | 87 | 4 | 5 | |

(6) 営業倉庫保管料金

・指数の水準

| | 7～9月実績（見込み） | | 10～12月見通し | |
|-------------|-------------|---|-----------|--|
| <u>プラス</u> | 14業種 | 化学・プラスチック、食料品・飲料、電気機械、繊維・衣服、パルプ・紙、木材・家具、窯業・土石など | 14業種 | 食料品・飲料、化学・プラスチック、パルプ・紙、電気機械、繊維・衣服、木材・家具、生産財卸など |
| <u>ゼロ水準</u> | なし | | なし | |
| <u>マイナス</u> | 1業種 | 消費財卸 | 1業種 | 消費財卸 |

・前期実績からの推移

| | 7～9月実績（見込み） | | 10～12月見通し | |
|------------|-------------|--|-----------|-----------------------------------|
| <u>上昇</u> | 7業種 | 精密機械、木材・家具、電気機械、その他の製造業、化学・プラスチック、窯業・土石、食料品・飲料 | 5業種 | 一般機械、食料品・飲料、金属製品、生産財卸、パルプ・紙 |
| <u>横ばい</u> | 1業種 | 繊維・衣服 | 6業種 | 繊維・衣服、木材・家具、鉄鋼・非鉄、電気機械、輸送用機械、精密機械 |
| <u>低下</u> | 7業種 | 消費財卸、鉄鋼・非鉄、生産財卸、パルプ・紙、金属製品、一般機械、輸送用機械 | 4業種 | 窯業・土石、消費財卸、その他の製造業、化学・プラスチック |

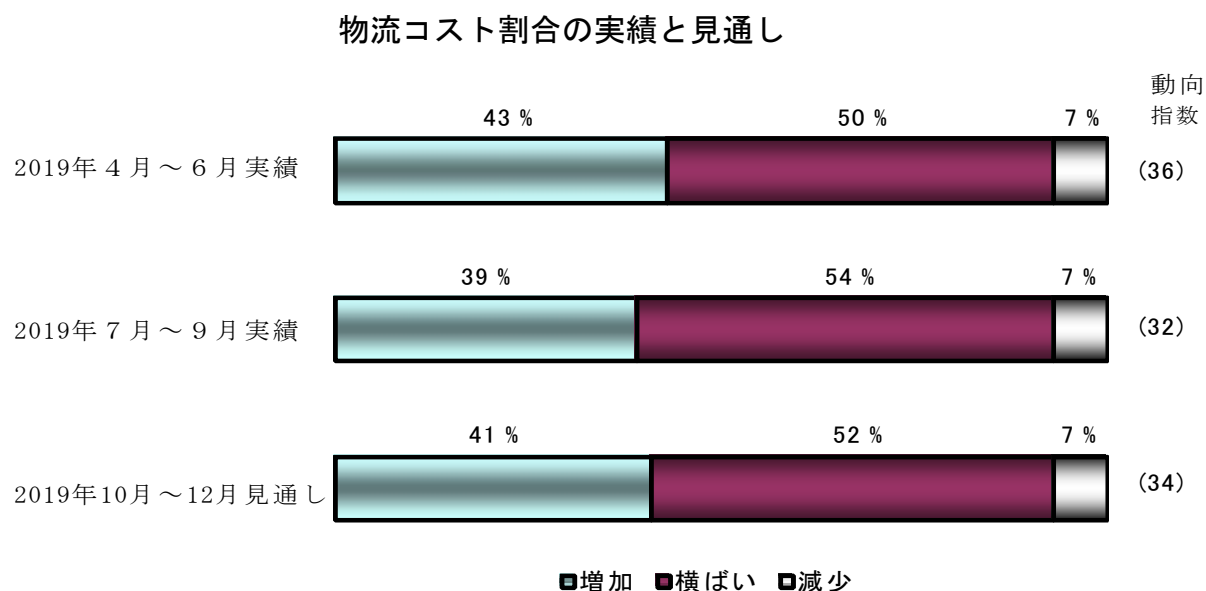
営業倉庫保管料金の実績と見通し

| 業種 | 2019年4月～6月実績 | | | | | 2019年7月～9月実績 | | | | | 2019年10月～12月見通し | | | | |
|-----------|--------------|-----|----|-----|--------|--------------|-----|----|-----|--------|-----------------|-----|----|-----|--------|
| | 回答社数 | 構成 | | | 料金動向指数 | 回答社数 | 構成 | | | 料金動向指数 | 回答社数 | 構成 | | | 料金動向指数 |
| | | 値上り | 不変 | 値下り | | | 値上り | 不変 | 値下り | | | 値上り | 不変 | 値下り | |
| 食料品・飲料 | 76 | 38 | 59 | 3 | 35 | 66 | 36 | 64 | 0 | 36 | 66 | 44 | 56 | 0 | 44 |
| 繊維・衣服 | 21 | 28 | 67 | 5 | 23 | 17 | 29 | 65 | 6 | 23 | 17 | 29 | 65 | 6 | 23 |
| 木材・家具 | 21 | 10 | 90 | 0 | 10 | 24 | 25 | 71 | 4 | 21 | 24 | 25 | 71 | 4 | 21 |
| パルプ・紙 | 34 | 32 | 68 | 0 | 32 | 31 | 23 | 77 | 0 | 23 | 30 | 27 | 73 | 0 | 27 |
| 化学・プラスチック | 71 | 32 | 66 | 2 | 30 | 68 | 40 | 59 | 1 | 39 | 68 | 40 | 57 | 3 | 37 |
| 窯業・土石 | 17 | 23 | 65 | 12 | 11 | 19 | 21 | 74 | 5 | 16 | 19 | 16 | 79 | 5 | 11 |
| 鉄鋼・非鉄 | 56 | 18 | 82 | 0 | 18 | 51 | 10 | 82 | 8 | 2 | 51 | 12 | 78 | 10 | 2 |
| 金属製品 | 29 | 21 | 76 | 3 | 18 | 29 | 17 | 76 | 7 | 10 | 29 | 24 | 69 | 7 | 17 |
| 一般機械 | 54 | 15 | 81 | 4 | 11 | 45 | 13 | 78 | 9 | 4 | 45 | 20 | 73 | 7 | 13 |
| 電気機械 | 67 | 19 | 76 | 5 | 14 | 65 | 25 | 74 | 1 | 24 | 64 | 27 | 70 | 3 | 24 |
| 輸送用機械 | 46 | 15 | 85 | 0 | 15 | 47 | 15 | 81 | 4 | 11 | 47 | 17 | 77 | 6 | 11 |
| 精密機械 | 15 | 7 | 86 | 7 | 0 | 18 | 17 | 78 | 5 | 12 | 18 | 17 | 78 | 5 | 12 |
| その他 | 29 | 14 | 76 | 10 | 4 | 29 | 21 | 72 | 7 | 14 | 28 | 18 | 75 | 7 | 11 |
| 計 | 536 | 23 | 74 | 3 | 20 | 509 | 24 | 72 | 4 | 20 | 506 | 26 | 69 | 5 | 21 |
| 生産財 | 24 | 29 | 67 | 4 | 25 | 30 | 17 | 80 | 3 | 14 | 30 | 23 | 73 | 4 | 19 |
| 消費財 | 28 | 25 | 75 | 0 | 25 | 25 | 4 | 88 | 8 | △4 | 24 | 4 | 83 | 13 | △9 |
| 計 | 52 | 27 | 71 | 2 | 25 | 55 | 11 | 84 | 5 | 6 | 54 | 15 | 78 | 7 | 8 |
| 合計 | 588 | 23 | 74 | 3 | 20 | 564 | 23 | 73 | 4 | 19 | 560 | 25 | 70 | 5 | 20 |

－ 7. 物流コスト割合の動向－

売上高に対する物流コスト割合はやや足踏み

- ・ 7～9月実績（見込み）の『動向指数』はプラス32。前期（4～6月）実績より4ポイント低下。
- ・ 10～12月見通しの『動向指数』はプラス34。当期から2ポイント上昇の見込み。



■ 業種別物流コスト割合『動向指数』（全15業種）

・ 指数の水準

| | 7～9月実績（見込み） | | 10～12月見通し | |
|------|-------------|-----|-----------|-----|
| プラス | 15業種 | 全業種 | 15業種 | 全業種 |
| ゼロ水準 | なし | | なし | |
| マイナス | なし | | なし | |

・ 前期実績からの推移

| | 7～9月実績（見込み） | | 10～12月見通し | |
|-----|-------------|---|-----------|--|
| 上昇 | 3業種 | 繊維・衣服、木材・家具、窯業・土石 | 9業種 | パルプ・紙、窯業・土石、食料品・飲料、その他の製造業、電気機械、繊維・衣服、一般機械など |
| 横ばい | 1業種 | 金属製品 | 2業種 | 鉄鋼・非鉄、精密機械 |
| 低下 | 11業種 | パルプ・紙、電気機械、その他の製造業、消費財卸、鉄鋼・非鉄、生産財卸、精密機械など | 4業種 | 化学・プラスチック、金属製品、木材・家具、輸送用機械 |

物流コスト割合の実績と見通し

| 業種 | 2019年4月～6月実績 | | | | | 2019年7月～9月実績 | | | | | 2019年10月～12月見通し | | | | | |
|-----------|--------------|--------|----|----|------|--------------|--------|----|----|------|-----------------|--------|----|----|------|----|
| | 回答社数 | 構成比(%) | | | 動向指数 | 回答社数 | 構成比(%) | | | 動向指数 | 回答社数 | 構成比(%) | | | 動向指数 | |
| | | 上昇 | 不変 | 下降 | | | 上昇 | 不変 | 下降 | | | 上昇 | 不変 | 下降 | | |
| 食料品・飲料 | 99 | 57 | 41 | 2 | 55 | 85 | 55 | 41 | 4 | 51 | 85 | 59 | 39 | 2 | 57 | |
| 繊維・衣服 | 34 | 50 | 41 | 9 | 41 | 30 | 70 | 27 | 3 | 67 | 30 | 73 | 23 | 4 | 69 | |
| 木材・家具 | 35 | 57 | 31 | 12 | 45 | 36 | 55 | 42 | 3 | 52 | 35 | 54 | 43 | 3 | 51 | |
| パルプ・紙 | 45 | 69 | 27 | 4 | 65 | 42 | 45 | 50 | 5 | 40 | 42 | 50 | 48 | 2 | 48 | |
| 化学・プラスチック | 84 | 43 | 53 | 4 | 39 | 83 | 43 | 52 | 5 | 38 | 83 | 41 | 53 | 6 | 35 | |
| 窯業・土石 | 35 | 31 | 57 | 12 | 19 | 38 | 37 | 50 | 13 | 24 | 38 | 42 | 47 | 11 | 31 | |
| 鉄鋼・非鉄 | 87 | 45 | 48 | 7 | 38 | 88 | 37 | 56 | 7 | 30 | 88 | 37 | 56 | 7 | 30 | |
| 金属製品 | 50 | 38 | 60 | 2 | 36 | 45 | 40 | 56 | 4 | 36 | 45 | 42 | 49 | 9 | 33 | |
| 一般機械 | 71 | 27 | 65 | 8 | 19 | 66 | 23 | 68 | 9 | 14 | 65 | 25 | 66 | 9 | 16 | |
| 電気機械 | 102 | 36 | 52 | 12 | 24 | 99 | 27 | 59 | 14 | 13 | 98 | 30 | 56 | 14 | 16 | |
| 輸送用機械 | 77 | 26 | 66 | 8 | 18 | 78 | 24 | 69 | 7 | 17 | 78 | 26 | 64 | 10 | 16 | |
| 精密機械 | 35 | 26 | 66 | 8 | 18 | 33 | 18 | 76 | 6 | 12 | 33 | 21 | 70 | 9 | 12 | |
| その他 | 41 | 49 | 49 | 2 | 47 | 37 | 40 | 57 | 3 | 37 | 36 | 47 | 47 | 6 | 41 | |
| 計 | 795 | 42 | 51 | 7 | 35 | 760 | 38 | 55 | 7 | 31 | 756 | 40 | 52 | 8 | 32 | |
| 卸売業 | 生産財 | 34 | 68 | 26 | 6 | 62 | 40 | 57 | 40 | 3 | 54 | 40 | 60 | 35 | 5 | 55 |
| | 消費財 | 38 | 53 | 42 | 5 | 48 | 35 | 46 | 46 | 8 | 38 | 35 | 46 | 48 | 6 | 40 |
| | 計 | 72 | 60 | 35 | 5 | 55 | 75 | 52 | 43 | 5 | 47 | 75 | 53 | 42 | 5 | 48 |
| 合計 | 867 | 43 | 50 | 7 | 36 | 835 | 39 | 54 | 7 | 32 | 831 | 41 | 52 | 7 | 34 | |