

企業物流短期動向調査（日通総研短観） 調査結果

（2019年3月調査）

2019年4月



株式会社
日通総合研究所
NITTSU RESEARCH INSUTITUTE AND CONSULTING,INC.

目 次

I. 調査の内容.....	1
II. 調査の結果.....	3
1. 調査結果の概要.....	3
2. 国内向け出荷量の動向.....	4
3. 輸送機関利用の動向.....	9
(1) 一般トラック.....	10
(2) 特別積合せトラック.....	11
(3) 宅配便.....	12
(4) 鉄道コンテナ.....	13
(5) 内航コンテナ・RORO船.....	14
(6) 国内航空.....	15
4. 輸出入貨物量の動向.....	16
(1) 外貿コンテナ ー輸出ー.....	17
(2) 外貿コンテナ ー輸入ー.....	19
(3) 国際航空 ー輸出ー.....	21
(4) 国際航空 ー輸入ー.....	23
5. 在庫量と営業倉庫利用の動向.....	25
(1) 在庫量 ー原材料ー.....	26
(2) 在庫量 ー製品ー.....	27
(3) 営業倉庫保管量.....	28
6. 運賃・料金の動向.....	29
(1) 一般トラック運賃.....	30
(2) 特別積合せトラック運賃.....	31
(3) 鉄道コンテナ運賃.....	32
(4) 内航コンテナ・RORO船運賃.....	33
(5) 国内航空運賃.....	34
(6) 営業倉庫保管料金.....	35
7. 物流コスト割合の動向.....	36

I. 調査の内容

目的 : 本調査は、足もとの出荷状況等を各企業（事業所）の物流担当者に直接回答していただくことで、荷主企業の物流動向について業種横断的かつ包括的な情報を、データの形で迅速に公の場に提供することを目的として実施するものである。

方法 : 本調査はアンケート方式により、四半期ベース（3月、6月、9月、12月の年4回）で実施する。

調査項目は次のとおりであり、当期実績見込みと次期見通しを対前年同期比「増加する」、「横ばい」、「減少する」もしくは「値上り」、「変わらない」、「値下り」等の3つの選択肢の中から選択回答する。

1. 国内向け出荷動向
2. 輸送機関別利用動向（一般トラック、特別積合せトラック、宅配便、鉄道コンテナ、内航コンテナ、国内航空）
3. 輸出入貨物の動向（外貿コンテナ、国際航空）
4. 在庫量（原材料、製品）と営業倉庫利用の動向
5. 運賃・料金の動向（一般トラック、特別積合せトラック、鉄道コンテナ、内航コンテナ、国内航空、営業倉庫保管）
6. 売上高に対する物流コスト割合の動向

集計は、調査項目ごとに各選択肢の回答事業所数を集計し、その合計事業所数に対する割合を算出、以下により動向判断指標^(*)とする。

$$\text{動向判断指標} = \left[\begin{array}{l} \text{「増加する（値上り）」と} \\ \text{回答した事業所割合} \end{array} \right] - \left[\begin{array}{l} \text{「減少する（値下り）」と} \\ \text{回答した事業所割合} \end{array} \right]$$

なお、この指標は荷動き等に対する各事業所の（定性的な）動向を集約するものであり、この結果がそのまま全体としての（定量的な）出荷量などの増減を意味するものではない。

(*) 動向判断指標：本調査では、調査項目に応じて『荷動き指数』、『運賃動向指数』等の名称を付している。

調査対象 : 製造業、卸売業の主要2,500事業所を対象とする。

－今回調査の回収・集計状況－

今回調査は、2019年1～3月の実績と2019年4～6月の見通しを3月初旬時点でうかがったものであり、867社からご協力をいただき、回答率は34.7%となった。

なお、業種別にみた調査対象企業数、回答企業数ならびに回答率は、次表のとおりである。

調査対象企業数と回答企業数

業 種		調査対象 企業数	回 答 企業数	回答率 (%)
製 造 業	食 料 品 ・ 飲 料	234	88	37.6
	繊 維 ・ 衣 服	110	31	28.2
	木 材 ・ 家 具	86	36	41.9
	パ ル プ ・ 紙	111	43	38.7
	化学・プラスチック	238	90	37.8
	窯 業 ・ 土 石	102	34	33.3
	鉄 鋼 ・ 非 鉄	195	92	47.2
	金 属 製 品	128	48	37.5
	一 般 機 械	222	73	32.9
	電 気 機 械	333	103	30.9
	輸 送 用 機 械	251	81	32.3
	精 密 機 械	69	29	42.0
	そ の 他	167	42	25.1
	計	2,246	790	35.2
卸 売 業	生 産 財	125	37	29.6
	消 費 財	129	40	31.0
	計	254	77	30.3
合 計		2,500	867	34.7

Ⅱ. 調査の結果

－ 1. 調査結果の概要－

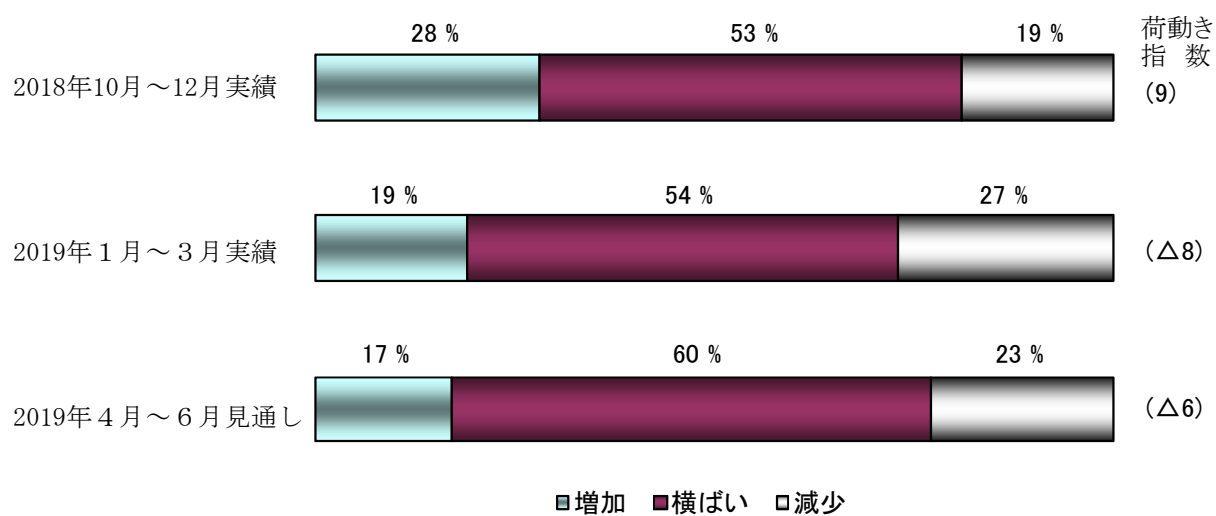
指数	期	指数値	指数の推移
国内向け出荷量『荷動き指数』	10～12月実績	プラス9	3ポイント上昇
	1～3月実績	△8	17ポイント低下
	4～6月見通し	△6	2ポイント上昇
業種別『荷動き指数』 (全15業種)	1～3月実績	9業種でマイナス	全業種で低下
	4～6月見通し	10業種でマイナス	9業種で低下
地域別『荷動き指数』 (全9地域)	1～3月実績	6地域でマイナス	全地域で低下
	4～6月見通し	8地域でマイナス	5地域で上昇
輸送機関別『利用動向指数』(全6機関)	1～3月実績	全機関でマイナス	鉄道コンテナ以外の5機関で低下
	4～6月見通し	全機関でマイナス	3機関で低下
輸出入貨物量『荷動き指数』(全4機関)	1～3月実績	全機関でマイナス	全機関で低下
	4～6月見通し	全機関でマイナス	全機関で低下
在庫量と営業倉庫保管量『動向指数』(全3分野)	1～3月実績	全分野でプラス	全分野で低下
	4～6月見通し	全分野でプラス	1分野で上昇
運賃・料金『動向指数』(全6機関)	1～3月実績	全機関でプラス	5機関で低下
	4～6月見通し	全機関でプラス	全機関で上昇
物流コスト割合『動向指数』(全15業種)	1～3月実績	全業種でプラス、業種全体ではプラス39	12業種で低下、業種全体では6ポイント低下
	4～6月見通し	全業種でプラス、業種全体ではプラス41	7業種で上昇、業種全体では2ポイント上昇

－ 2. 国内向け出荷量の動向－

1～3 月実績（見込み）で大幅に低下、4～6 月見通しでは若干戻す見込みながら低迷続く

- ・ 2019 年 1～3 月実績（見込み）の『荷動き指数』はマイナス 8。前期（2018 年 10～12 月）実績より 17 ポイント低下。
- ・ 2019 年 4～6 月見通しの『荷動き指数』はマイナス 6。当期から 2 ポイント上昇する見込み。

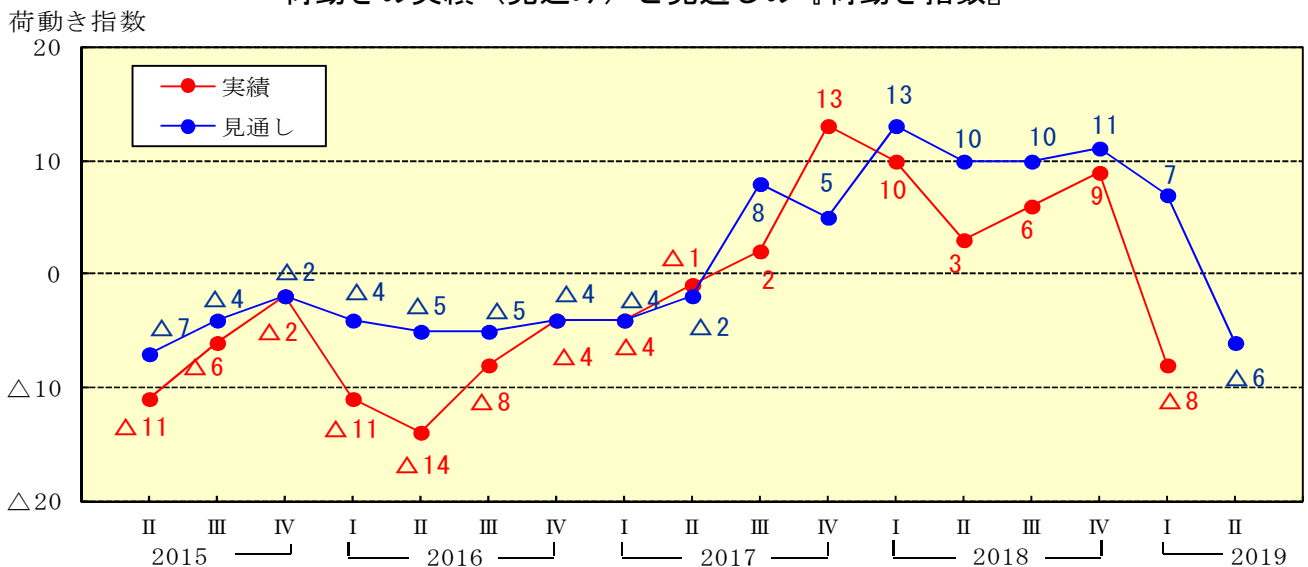
国内向け出荷量の実績と見通し



■ 『荷動き指数』の推移

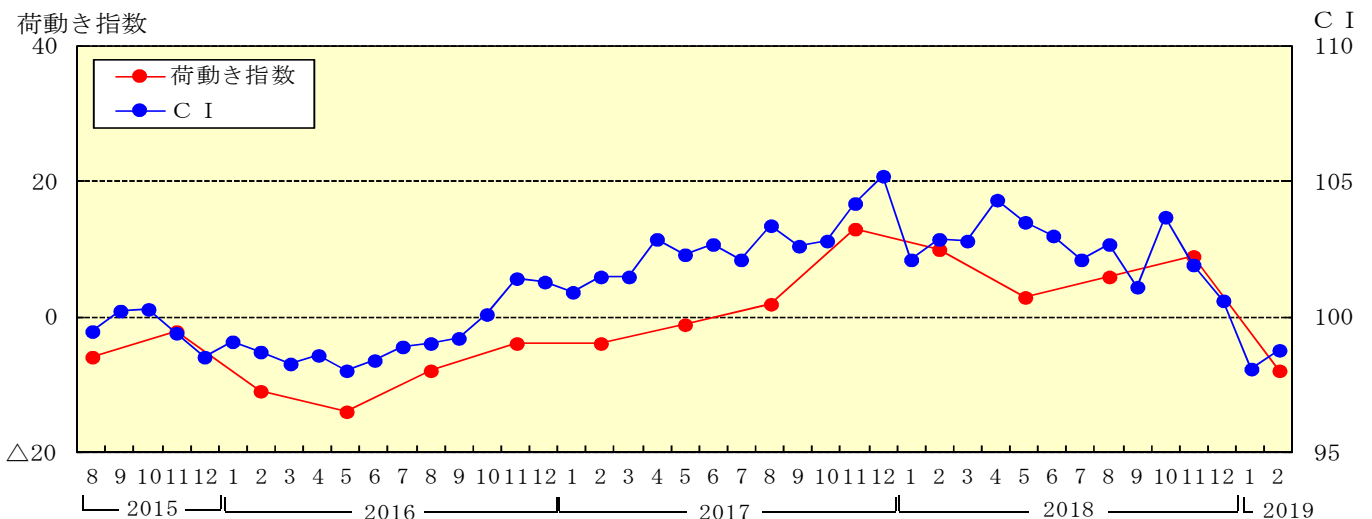
- ・消費増税に伴う景気低迷の影響などから、2014年4～6月実績以降低迷が続く。
- ・2016年7～9月実績以降は緩やかな改善に転じ、2017年7～9月実績では14期ぶりにプラスへ浮上。10～12月実績ではさらに大幅な上昇に。
- ・2018年1～3月実績、4～6月実績では低下。景気の“踊り場”入りを反映。
- ・2018年7～9月実績、10～12月実績では再び上昇。
- ・2019年1～3月実績では17ポイントの大幅な低下となり、景気の悪化を示唆。4～6月見通しでは2ポイント戻すものの、低迷が続く見込み。

荷動きの実績（見込み）と見通しの『荷動き指数』



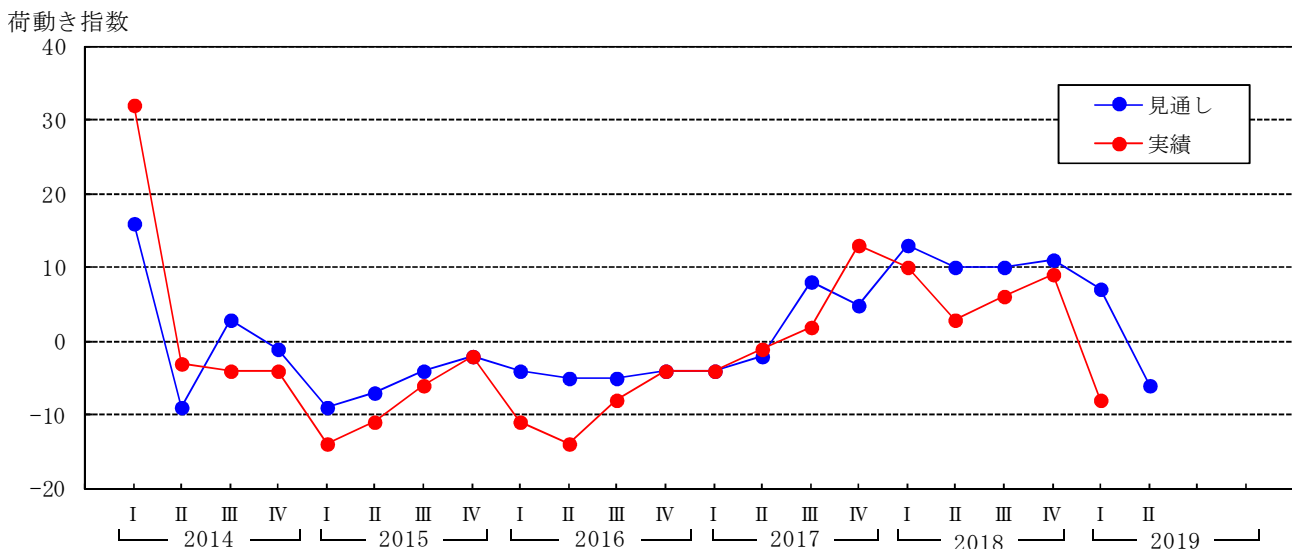
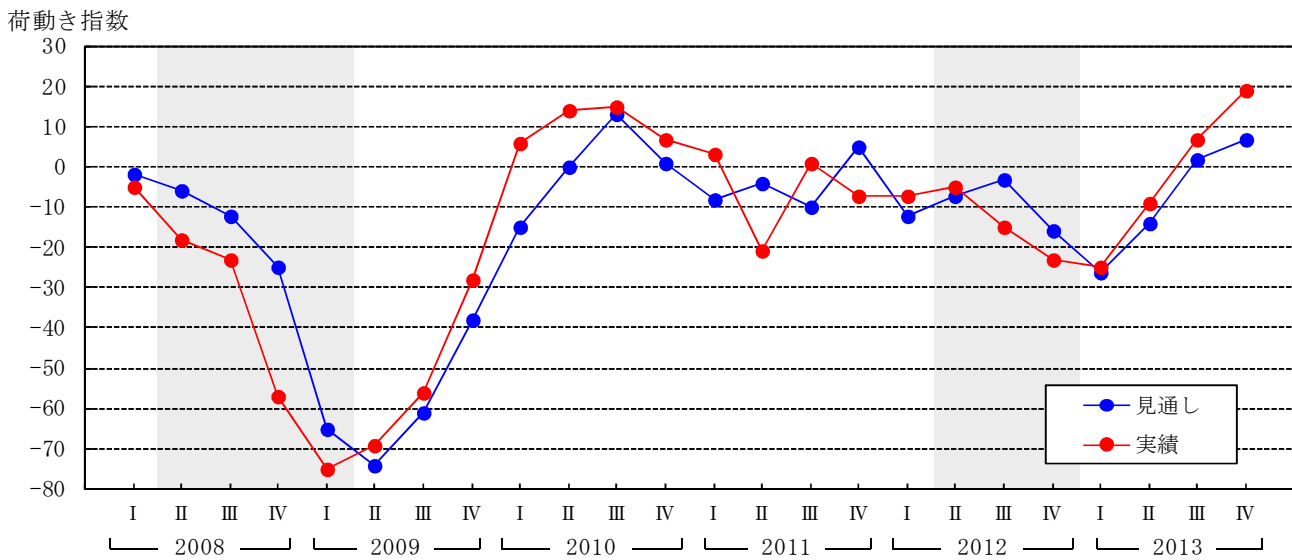
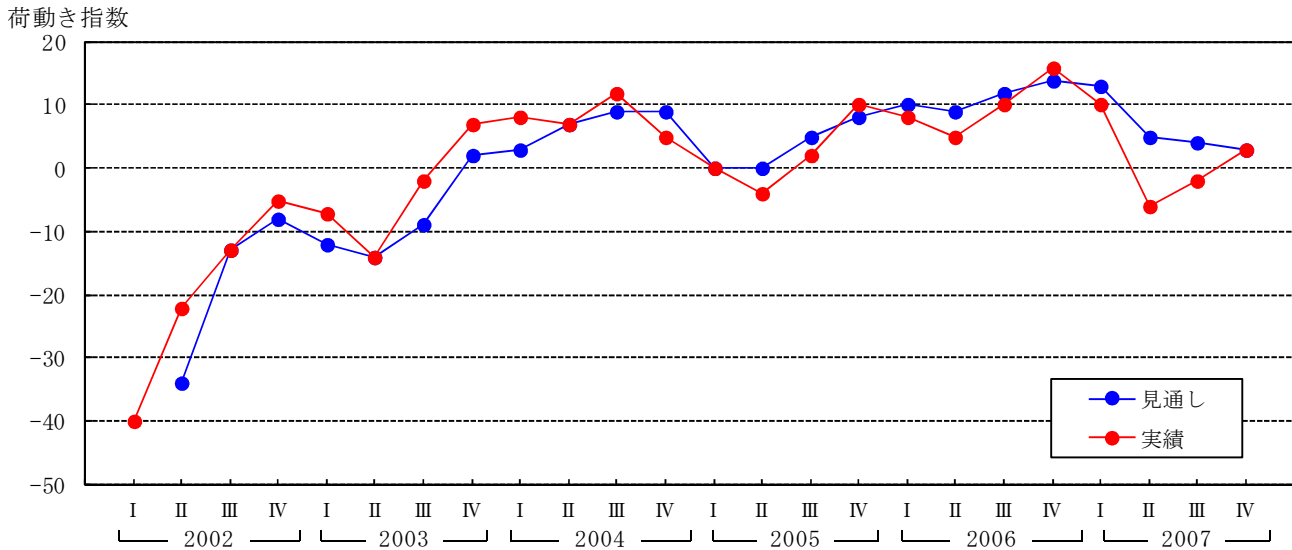
注) 青線は各期に入る前の時点の見通しにおける『荷動き指数』(2018年Ⅲ期の『荷動き指数』は今回調査時点の見通し)、赤線は各期の途中の時点で判断した実績見込みの『荷動き指数』(2018年Ⅱ期の『荷動き指数』は今回調査における判断)。

景気動向指数 (C I ; 一致指数) と国内向け出荷量『荷動き指数』(実績)の推移



注) 1. 荷動き指数は四半期ごとの数値のため、2月、5月、8月、11月の位置にプロットしている。
2. 景気動向指数研究会によると、第15循環における景気の山は2012年3月、景気の谷は2012年11月となっている。

(参考) 調査開始以降の『荷動き指数』の推移



注) 網掛けの期間は景気後退期。

■ 業種別『荷動き指数』（全15業種）

・ 指数の水準

	1～3月実績（見込み）		4～6月見通し	
プラス	2業種	輸送用機械、窯業・土石	4業種	消費財卸、金属製品、輸送用機械、食料品・飲料
ゼロ水準	4業種	パルプ・紙、金属製品、一般機械、精密機械	1業種	窯業・土石
マイナス	9業種	生産財卸、繊維・衣服、化学・プラスチック、その他の製造業、電気機械、木材・家具など	10業種	繊維・衣服、木材・家具、電気機械、生産財卸、化学・プラスチック、一般機械、パルプ・紙など

・ 前期実績からの推移

	1～3月実績（見込み）		4～6月見通し	
上昇	なし		6業種	消費財卸、その他の製造業、生産財卸、化学・プラスチック、金属製品、食料品・飲料
横ばい	なし		なし	
低下	15業種	全業種	9業種	繊維・衣服、木材・家具、窯業・土石、一般機械、パルプ・紙、精密機械、電気機械、輸送用機械など

国内向け出荷量の実績と見通し（業種別）

業種	2018年10月～12月実績					2019年1月～3月実績					2019年4月～6月見通し					
	回答社数	構成比(%)			荷動き指数	回答社数	構成比(%)			荷動き指数	回答社数	構成比(%)			荷動き指数	
		増加	横ばい	減少			増加	横ばい	減少			増加	横ばい	減少		
食料品・飲料	94	25	53	22	3	88	23	51	26	△3	88	19	64	17	2	
繊維・衣服	35	20	46	34	△14	31	10	58	32	△22	31	3	55	42	△39	
木材・家具	31	26	52	22	4	36	19	50	31	△12	36	11	58	31	△20	
パルプ・紙	42	31	48	21	10	43	28	44	28	0	43	16	63	21	△5	
化学・プラスチック	83	19	69	12	7	90	8	64	28	△20	88	11	71	18	△7	
窯業・土石	31	39	48	13	26	33	27	52	21	6	33	21	58	21	0	
鉄鋼・非鉄	87	33	54	13	20	90	21	55	24	△3	90	19	58	23	△4	
金属製品	48	35	46	19	16	46	22	56	22	0	46	20	67	13	7	
一般機械	74	31	47	22	9	73	19	62	19	0	73	17	60	23	△6	
電気機械	101	30	56	14	16	103	18	50	32	△14	103	14	56	30	△16	
輸送用機械	78	23	62	15	8	81	25	57	18	7	81	25	55	20	5	
精密機械	31	36	58	6	30	28	18	64	18	0	28	25	46	29	△4	
その他	45	22	49	29	△7	41	20	41	39	△19	40	18	59	23	△5	
計	780	28	54	18	10	783	20	54	26	△6	780	17	60	23	△6	
卸売業	生産財	38	21	50	29	△8	36	8	56	36	△28	36	11	64	25	△14
	消費財	44	43	36	21	22	40	25	47	28	△3	39	33	49	18	15
	計	82	33	43	24	9	76	17	51	32	△15	75	23	56	21	2
合計	862	28	53	19	9	859	19	54	27	△8	855	17	60	23	△6	

■ 地域別『荷動き指数』（全9地域）

・ 指数の水準

	1～3月実績（見込み）		4～6月見通し	
プラス	3地域	九州・沖縄、東海、中国	1地域	中国
ゼロ水準	なし		なし	
マイナス	6地域	北海道、東北、北陸・信越、四国、関東、近畿	8地域	北海道、四国、東北、北陸・信越、近畿、関東、九州・沖縄、東海

・ 前期実績からの推移

	1～3月実績（見込み）		4～6月見通し	
上昇	なし		5地域	北海道、北陸・信越、東北、関東、中国
横ばい	なし		1地域	近畿
低下	9地域	全地域	3地域	九州・沖縄、東海、四国

国内向け出荷量の実績と見通し（地域別）

地域	2018年10月～12月実績					2019年1月～3月実績					2019年4月～6月見通し				
	回答社数	構成比(%)			荷動き指数	回答社数	構成比(%)			荷動き指数	回答社数	構成比(%)			荷動き指数
		増加	横ばい	減少			増加	横ばい	減少			増加	横ばい	減少	
北海道	52	14	69	17	△ 3	47	6	64	30	△ 24	47	8	66	26	△ 18
東北	87	24	49	27	△ 3	83	15	55	30	△ 15	83	18	53	29	△ 11
関東	203	29	51	20	9	208	21	50	29	△ 8	206	19	58	23	△ 4
北陸・信越	74	38	45	17	21	71	17	51	32	△ 15	71	21	49	30	△ 9
東海	140	31	53	16	15	141	26	51	23	3	140	20	58	22	△ 2
近畿	119	24	60	16	8	127	18	58	24	△ 6	127	14	66	20	△ 6
中国	74	35	53	12	23	73	19	63	18	1	72	18	69	13	5
四国	53	30	45	25	5	52	17	54	29	△ 12	52	17	52	31	△ 14
九州・沖縄	60	27	55	18	9	57	25	54	21	4	57	14	68	18	△ 4
合計	862	28	53	19	9	859	19	54	27	△ 8	855	17	60	23	△ 6

－ 3. 輸送機関利用の動向－

1～3月実績、4～6月見通しとも全輸送機関でマイナス

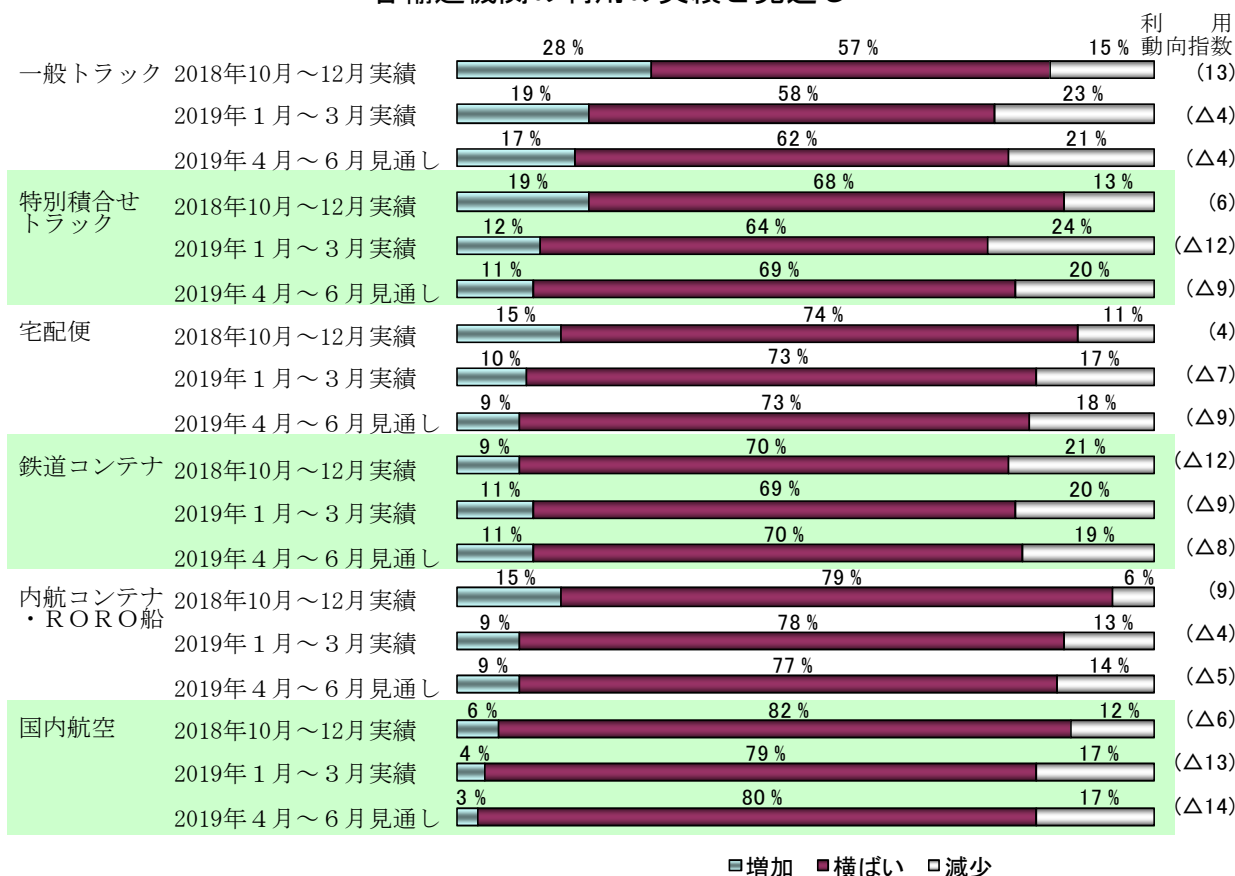
・ 指数の水準

	1～3月実績（見込み）		4～6月見通し	
プラス	なし		なし	
ゼロ水準	なし		なし	
マイナス	6機関	全機関	6機関	全機関

・ 前期実績からの推移

	1～3月実績（見込み）		4～6月見通し	
上昇	1機関	鉄道コンテナ	2機関	特別積合せトラック、鉄道コンテナ
横ばい	なし		1機関	一般トラック
低下	5機関	特別積合せトラック、一般トラック、内航コンテナ・RORO船、宅配便、国内航空	3機関	宅配便、内航コンテナ・RORO船、国内航空

各輸送機関の利用の実績と見通し



(1) 一般トラック

・ 指数の水準

	1～3月実績（見込み）		4～6月見通し	
<u>プラス</u>	5業種	窯業・土石、輸送用機械、食料品・飲料、精密機械、消費財卸	4業種	消費財卸、食料品・飲料、輸送用機械、精密機械
<u>ゼロ水準</u>	2業種	パルプ・紙、一般機械	1業種	金属製品
<u>マイナス</u>	8業種	生産財卸、化学・プラスチック、その他の製造業、木材・家具、電気機械、金属製品、鉄鋼・非鉄など	10業種	繊維・衣服、木材・家具、鉄鋼・非鉄、一般機械、電気機械、化学・プラスチックなど

・ 前期実績からの推移

	1～3月実績（見込み）		4～6月見通し	
<u>上昇</u>	1業種	繊維・衣服	6業種	生産財卸、化学・プラスチック、その他の製造業、金属製品、消費財卸、電気機械
<u>横ばい</u>	なし		1業種	精密機械
<u>低下</u>	14業種	窯業・土石、金属製品、電気機械、消費財卸、鉄鋼・非鉄、生産財卸、化学・プラスチックなど	8業種	繊維・衣服、窯業・土石、一般機械、木材・家具、鉄鋼・非鉄、輸送用機械、パルプ・紙など

一般トラック利用の実績と見通し

業種	2018年10月～12月実績					2019年1月～3月実績					2019年4月～6月見通し					
	回答社数	構成			利用動向指数	回答社数	構成			利用動向指数	回答社数	構成			利用動向指数	
		増加	横ばい	減少			増加	横ばい	減少			増加	横ばい	減少		
食料品・飲料	94	23	61	16	7	87	22	62	16	6	85	18	69	13	5	
繊維・衣服	30	23	44	33	△ 10	26	15	66	19	△ 4	26	11	54	35	△ 24	
木材・家具	32	28	50	22	6	36	19	53	28	△ 9	36	11	61	28	△ 17	
パルプ・紙	41	41	39	20	21	42	29	42	29	0	41	22	54	24	△ 2	
化学・プラスチック	85	22	66	12	10	88	8	72	20	△ 12	88	12	73	15	△ 3	
窯業・土石	29	41	59	0	41	34	29	50	21	8	34	18	62	20	△ 2	
鉄鋼・非鉄	87	33	55	12	21	91	21	53	26	△ 5	91	17	56	27	△ 10	
金属製品	49	37	51	12	25	48	19	56	25	△ 6	47	17	66	17	0	
一般機械	74	27	53	20	7	71	17	66	17	0	71	13	65	22	△ 9	
電気機械	92	32	56	12	20	92	16	59	25	△ 9	92	15	64	21	△ 6	
輸送用機械	78	19	71	10	9	79	20	68	12	8	79	23	58	19	4	
精密機械	28	29	64	7	22	25	24	56	20	4	25	32	40	28	4	
その他	41	17	61	22	△ 5	39	26	36	38	△ 12	38	21	55	24	△ 3	
計	760	28	57	15	13	758	19	59	22	△ 3	753	17	62	21	△ 4	
卸売業	生産財	38	21	63	16	5	36	11	58	31	△ 20	33	15	67	18	△ 3
	消費財	41	41	49	10	31	37	27	49	24	3	37	27	54	19	8
	計	79	31	56	13	18	73	19	54	27	△ 8	70	21	60	19	2
合計	839	28	57	15	13	831	19	58	23	△ 4	823	17	62	21	△ 4	

(2) 特別積合せトラック

・指数の水準

	1～3月実績（見込み）		4～6月見通し	
<u>プラス</u>	2業種	金属製品、一般機械	2業種	消費財卸、輸送用機械
<u>ゼロ水準</u>	1業種	輸送用機械	1業種	金属製品
<u>マイナス</u>	12業種	その他の製造業、生産財卸、鉄鋼・非鉄、パルプ・紙、電気機械、繊維・衣服、化学・プラスチックなど	12業種	精密機械、その他の製造業、繊維・衣服、鉄鋼・非鉄、パルプ・紙、電気機械、木材・家具など

・前期実績からの推移

	1～3月実績（見込み）		4～6月見通し	
<u>上昇</u>	1業種	金属製品	8業種	生産財卸、その他の製造業、消費財卸、化学・プラスチック、食料品・飲料、パルプ・紙、輸送用機械など
<u>横ばい</u>	なし		2業種	窯業・土石、電気機械
<u>低下</u>	14業種	消費財卸、生産財卸、鉄鋼・非鉄、その他の製造業、精密機械、木材・家具、電気機械、窯業・土石など	5業種	精密機械、金属製品、繊維・衣服、木材・家具、一般機械

特別積合せトラック利用の実績と見通し

業種	2018年10月～12月実績					2019年1月～3月実績					2019年4月～6月見通し				
	回答社数	構成			利用動向指数	回答社数	構成			利用動向指数	回答社数	構成			利用動向指数
		増加	横ばい	減少			増加	横ばい	減少			増加	横ばい	減少	
食料品・飲料	70	14	70	16	△ 2	67	12	66	22	△ 10	65	9	77	14	△ 5
繊維・衣服	32	12	69	19	△ 7	25	12	60	28	△ 16	25	12	56	32	△ 20
木材・家具	22	23	68	9	14	27	15	59	26	△ 11	26	8	69	23	△ 15
パルプ・紙	28	7	75	18	△ 11	24	4	71	25	△ 21	24	4	75	21	△ 17
化学・プラスチック	78	12	76	12	0	78	8	72	20	△ 12	77	9	78	13	△ 4
窯業・土石	22	18	73	9	9	24	12	67	21	△ 9	24	8	75	17	△ 9
鉄鋼・非鉄	63	21	68	11	10	68	9	60	31	△ 22	67	8	64	28	△ 20
金属製品	36	30	53	17	13	29	31	55	14	17	30	17	66	17	0
一般機械	53	21	68	11	10	55	14	73	13	1	55	15	69	16	△ 1
電気機械	71	21	65	14	7	72	11	61	28	△ 17	71	7	69	24	△ 17
輸送用機械	54	18	65	17	1	60	17	66	17	0	59	19	66	15	4
精密機械	20	20	75	5	15	17	18	53	29	△ 11	17	6	59	35	△ 29
その他	34	12	70	18	△ 6	33	3	58	39	△ 36	33	6	67	27	△ 21
計	583	17	69	14	3	579	12	64	24	△ 12	573	10	70	20	△ 10
卸売業															
生産財	28	14	82	4	10	29	0	72	28	△ 28	29	7	76	17	△ 10
消費財	31	48	42	10	38	33	21	55	24	△ 3	33	24	58	18	6
計	59	32	61	7	25	62	11	63	26	△ 15	62	16	66	18	△ 2
合計	642	19	68	13	6	641	12	64	24	△ 12	635	11	69	20	△ 9

(3) 宅配便

・ 指数の水準

	1～3月実績（見込み）		4～6月見通し	
<u>プラス</u>	3業種	消費財卸、窯業・土石、化学・プラスチック	3業種	消費財卸、窯業・土石、金属製品
<u>ゼロ水準</u>	3業種	木材・家具、金属製品、精密機械	1業種	食料品・飲料
<u>マイナス</u>	9業種	その他の製造業、生産財卸、輸送用機械、電気機械、鉄鋼・非鉄、パルプ・紙、繊維・衣服など	11業種	その他の製造業、生産財卸、繊維・衣服、電気機械、パルプ・紙、輸送用機械、木材・家具など

・ 前期実績からの推移

	1～3月実績（見込み）		4～6月見通し	
<u>上昇</u>	1業種	化学・プラスチック	6業種	その他の製造業、消費財卸、金属製品、輸送用機械、食料品・飲料、鉄鋼・非鉄
<u>横ばい</u>	1業種	繊維・衣服	なし	
<u>低下</u>	13業種	その他の製造業、生産財卸、消費財卸、木材・家具、電気機械、輸送用機械、鉄鋼・非鉄など	9業種	繊維・衣服、木材・家具、電気機械、パルプ・紙、化学・プラスチック、一般機械、精密機械など

宅配便利用の実績と見通し

業 種	2018年10月～12月実績					2019年1月～3月実績					2019年4月～6月見通し				
	回答社数	構 成			利用動向指数	回答社数	構 成			利用動向指数	回答社数	構 成			利用動向指数
		増加	横ばい	減少			増加	横ばい	減少			増加	横ばい	減少	
食料品・飲料	79	19	68	13	6	73	14	70	16	△ 2	71	14	72	14	0
繊維・衣服	32	9	75	16	△ 7	29	10	73	17	△ 7	29	10	59	31	△ 21
木材・家具	25	20	76	4	16	30	10	80	10	0	30	10	70	20	△ 10
パルプ・紙	24	12	71	17	△ 5	25	8	76	16	△ 8	25	4	80	16	△ 12
化学・プラスチック	72	10	80	10	0	71	7	87	6	1	71	4	89	7	△ 3
窯業・土石	23	9	87	4	5	26	8	88	4	4	27	7	89	4	3
鉄鋼・非鉄	56	12	77	11	1	60	8	75	17	△ 9	60	7	78	15	△ 8
金属製品	41	17	73	10	7	41	17	66	17	0	41	22	59	19	3
一般機械	67	16	72	12	4	66	9	77	14	△ 5	66	9	74	17	△ 8
電気機械	87	13	76	11	2	96	10	68	22	△ 12	96	6	67	27	△ 21
輸送用機械	66	8	83	9	△ 1	61	6	74	20	△ 14	61	7	75	18	△ 11
精密機械	29	17	76	7	10	27	11	78	11	0	27	15	67	18	△ 3
その他	38	13	66	21	△ 8	35	0	63	37	△ 37	34	0	74	26	△ 26
計	639	14	75	11	3	640	9	75	16	△ 7	638	9	73	18	△ 9
卸売業															
生産財	30	13	74	13	0	29	7	62	31	△ 24	29	3	69	28	△ 25
消費財	36	33	61	6	27	33	21	67	12	9	33	27	61	12	15
計	66	24	67	9	15	62	15	64	21	△ 6	62	16	65	19	△ 3
合計	705	15	74	11	4	702	10	73	17	△ 7	700	9	73	18	△ 9

(4) 鉄道コンテナ

・指数の水準

	1～3月実績（見込み）		4～6月見通し	
<u>プラス</u>	6業種	木材・家具、窯業・土石、金属製品、その他の製造業、一般機械、食料品・飲料	3業種	その他の製造業、繊維・衣服、化学・プラスチック
<u>ゼロ水準</u>	1業種	繊維・衣服	2業種	食料品・飲料、金属製品
<u>マイナス</u>	8業種	生産財卸、電気機械、鉄鋼・非鉄、輸送用機械、パルプ・紙、化学・プラスチック、精密機械など	10業種	生産財卸、電気機械、鉄鋼・非鉄、輸送用機械、木材・家具、パルプ・紙、精密機械、窯業・土石など

・前期実績からの推移

	1～3月実績（見込み）		4～6月見通し	
<u>上昇</u>	10業種	木材・家具、金属製品、その他の製造業、繊維・衣服、食料品・飲料、窯業・土石、精密機械など	6業種	化学・プラスチック、生産財卸、繊維・衣服、パルプ・紙、輸送用機械、その他の製造業
<u>横ばい</u>	なし		2業種	電気機械、消費財卸
<u>低下</u>	5業種	生産財卸、消費財卸、パルプ・紙、鉄鋼・非鉄、化学・プラスチック	7業種	木材・家具、窯業・土石、一般機械、金属製品、鉄鋼・非鉄、食料品・飲料、精密機械

鉄道コンテナ利用の実績と見通し

業種	2018年10月～12月実績					2019年1月～3月実績					2019年4月～6月見通し					
	回答社数	構成			利用動向指数	回答社数	構成			利用動向指数	回答社数	構成			利用動向指数	
		増加	横ばい	減少			増加	横ばい	減少			増加	横ばい	減少		
食料品・飲料	56	13	66	21	△ 8	50	20	62	18	2	49	18	64	18	0	
繊維・衣服	15	7	73	20	△ 13	13	8	84	8	0	13	15	77	8	7	
木材・家具	17	6	71	23	△ 17	18	33	50	17	16	18	11	67	22	△ 11	
パルプ・紙	28	21	50	29	△ 8	28	14	54	32	△ 18	28	14	61	25	△ 11	
化学・プラスチック	64	13	64	23	△ 10	66	9	71	20	△ 11	64	16	70	14	2	
窯業・土石	10	10	80	10	0	13	8	92	0	8	13	0	92	8	△ 8	
鉄鋼・非鉄	39	8	72	20	△ 12	45	11	58	31	△ 20	43	5	67	28	△ 23	
金属製品	20	0	75	25	△ 25	19	16	74	10	6	19	16	68	16	0	
一般機械	33	6	88	6	0	31	10	84	6	4	31	6	84	10	△ 4	
電気機械	38	0	74	26	△ 26	39	2	72	26	△ 24	37	3	70	27	△ 24	
輸送用機械	33	3	70	27	△ 24	31	3	74	23	△ 20	31	3	78	19	△ 16	
精密機械	14	0	86	14	△ 14	11	0	91	9	△ 9	10	0	90	10	△ 10	
その他	21	10	71	19	△ 9	19	16	74	10	6	19	21	68	11	10	
計	388	8	70	22	△ 14	383	12	69	19	△ 7	375	11	71	18	△ 7	
卸売業	生産財	9	11	78	11	0	9	0	56	44	△ 44	9	11	45	44	△ 33
	消費財	17	35	53	12	23	15	13	67	20	△ 7	15	13	67	20	△ 7
	計	26	27	62	11	16	24	8	63	29	△ 21	24	13	58	29	△ 16
合計	414	9	70	21	△ 12	407	11	69	20	△ 9	399	11	70	19	△ 8	

(5) 内航コンテナ・RORO船

・ 指数の水準

	1～3月実績（見込み）		4～6月見通し	
<u>プラス</u>	4業種	繊維・衣服、窯業・土石、鉄鋼・非鉄、金属製品	3業種	繊維・衣服、化学・プラスチック、鉄鋼・非鉄
<u>ゼロ水準</u>	3業種	木材・家具、化学・プラスチック、輸送用機械	1業種	窯業・土石
<u>マイナス</u>	8業種	生産財卸、その他の製造業、精密機械、電気機械、食料品・飲料、パルプ・紙、消費財卸、一般機械	11業種	生産財卸、その他の製造業、パルプ・紙、木材・家具、精密機械、一般機械、電気機械など

・ 前期実績からの推移

	1～3月実績（見込み）		4～6月見通し	
<u>上昇</u>	3業種	輸送用機械、繊維・衣服、木材・家具	2業種	化学・プラスチック、食料品・飲料
<u>横ばい</u>	なし		6業種	繊維・衣服、電気機械、精密機械、その他の製造業、生産財卸、消費財卸
<u>低下</u>	12業種	消費財卸、生産財卸、食料品・飲料、パルプ・紙、化学・プラスチック、鉄鋼・非鉄、一般機械など	7業種	木材・家具、金属製品、パルプ・紙、窯業・土石、一般機械、鉄鋼・非鉄、輸送用機械

内航コンテナ・RORO船利用の実績と見通し

業 種	2018年10月～12月実績					2019年1月～3月実績					2019年4月～6月見通し					
	回答社数	構 成			利用動向指数	回答社数	構 成			利用動向指数	回答社数	構 成			利用動向指数	
		増加	横ばい	減少			増加	横ばい	減少			増加	横ばい	減少		
食料品・飲料	39	21	74	5	16	36	8	75	17	△ 9	35	12	74	14	△ 2	
繊維・衣服	12	8	84	8	0	10	10	90	0	10	10	10	90	0	10	
木材・家具	11	0	91	9	△ 9	8	13	74	13	0	8	0	87	13	△ 13	
パルプ・紙	20	30	55	15	15	21	10	71	19	△ 9	21	5	71	24	△ 19	
化学・プラスチック	46	22	78	0	22	50	10	80	10	0	50	16	76	8	8	
窯業・土石	13	23	69	8	15	15	20	67	13	7	15	13	74	13	0	
鉄鋼・非鉄	30	30	67	3	27	34	15	76	9	6	34	12	79	9	3	
金属製品	17	18	76	6	12	17	12	82	6	6	17	12	70	18	△ 6	
一般機械	34	12	85	3	9	32	9	78	13	△ 4	32	6	78	16	△ 10	
電気機械	33	3	91	6	△ 3	32	3	84	13	△ 10	32	3	84	13	△ 10	
輸送用機械	28	0	86	14	△ 14	28	7	86	7	0	28	11	75	14	△ 3	
精密機械	9	0	89	11	△ 11	8	0	87	13	△ 13	8	0	87	13	△ 13	
その他	15	0	87	13	△ 13	17	6	65	29	△ 23	17	6	65	29	△ 23	
計	307	15	79	6	9	308	10	78	12	△ 2	307	9	77	14	△ 5	
卸売業	生産財	8	0	100	0	0	7	0	71	29	△ 29	7	0	71	29	△ 29
	消費財	12	25	75	0	25	12	8	75	17	△ 9	12	8	75	17	△ 9
	計	20	15	85	0	15	19	5	74	21	△ 16	19	5	74	21	△ 16
合計	327	15	79	6	9	327	9	78	13	△ 4	326	9	77	14	△ 5	

(6) 国内航空

・ 指数の水準

	1～3月実績（見込み）		4～6月見通し	
<u>プラス</u>	1業種	木材・家具	1業種	木材・家具
<u>ゼロ水準</u>	3業種	窯業・土石、輸送用機械、精密機械	2業種	繊維・衣服、精密機械
<u>マイナス</u>	11業種	その他の製造業、パルプ・紙、生産財卸、消費財卸、食料品・飲料、金属製品、化学・プラスチックなど	12業種	その他の製造業、パルプ・紙、生産財卸、金属製品、消費財卸、電気機械、食料品・飲料など

・ 前期実績からの推移

	1～3月実績（見込み）		4～6月見通し	
<u>上昇</u>	5業種	窯業・土石、輸送用機械、精密機械、食料品・飲料、電気機械	5業種	繊維・衣服、消費財卸、その他の製造業、食料品・飲料、化学・プラスチック
<u>横ばい</u>	1業種	木材・家具	5業種	木材・家具、パルプ・紙、金属製品、精密機械、生産財卸
<u>低下</u>	9業種	パルプ・紙、消費財卸、金属製品、その他の製造業、生産財卸、化学・プラスチック、鉄鋼・非鉄など	5業種	窯業・土石、電気機械、輸送用機械、一般機械、鉄鋼・非鉄

国内航空利用の実績と見通し

業種	2018年10月～12月実績					2019年1月～3月実績					2019年4月～6月見通し					
	回答社数	構成			利用動向指数	回答社数	構成			利用動向指数	回答社数	構成			利用動向指数	
		増加	横ばい	減少			増加	横ばい	減少			増加	横ばい	減少		
食料品・飲料	29	0	72	28	△ 28	25	0	76	24	△ 24	25	0	80	20	△ 20	
繊維・衣服	13	0	100	0	0	11	0	91	9	△ 9	11	0	100	0	0	
木材・家具	7	14	86	0	14	7	14	86	0	14	7	14	86	0	14	
パルプ・紙	4	25	75	0	25	3	0	67	33	△ 33	3	0	67	33	△ 33	
化学・プラスチック	33	3	94	3	0	38	3	81	16	△ 13	38	3	84	13	△ 10	
窯業・土石	9	11	67	22	△ 11	12	8	84	8	0	12	0	83	17	△ 17	
鉄鋼・非鉄	22	9	82	9	0	29	0	90	10	△ 10	28	0	89	11	△ 11	
金属製品	19	5	95	0	5	17	0	76	24	△ 24	17	0	76	24	△ 24	
一般機械	41	5	88	7	△ 2	36	5	81	14	△ 9	36	5	78	17	△ 12	
電気機械	53	6	73	21	△ 15	51	6	76	18	△ 12	51	4	71	25	△ 21	
輸送用機械	30	7	77	16	△ 9	29	7	86	7	0	29	3	90	7	△ 4	
精密機械	19	5	84	11	△ 6	13	8	84	8	0	13	8	84	8	0	
その他	14	0	79	21	△ 21	15	0	53	47	△ 47	15	0	60	40	△ 40	
計	293	5	82	13	△ 8	286	4	80	16	△ 12	285	3	80	17	△ 14	
卸売業	生産財	11	9	73	18	△ 9	9	0	67	33	△ 33	9	0	67	33	△ 33
	消費財	13	8	92	0	8	13	0	69	31	△ 31	13	0	77	23	△ 23
	計	24	8	84	8	0	22	0	68	32	△ 32	22	0	73	27	△ 27
合計	317	6	82	12	△ 6	308	4	79	17	△ 13	307	3	80	17	△ 14	

－ 4. 輸出入貨物量の動向－

全輸送機関において低下続く

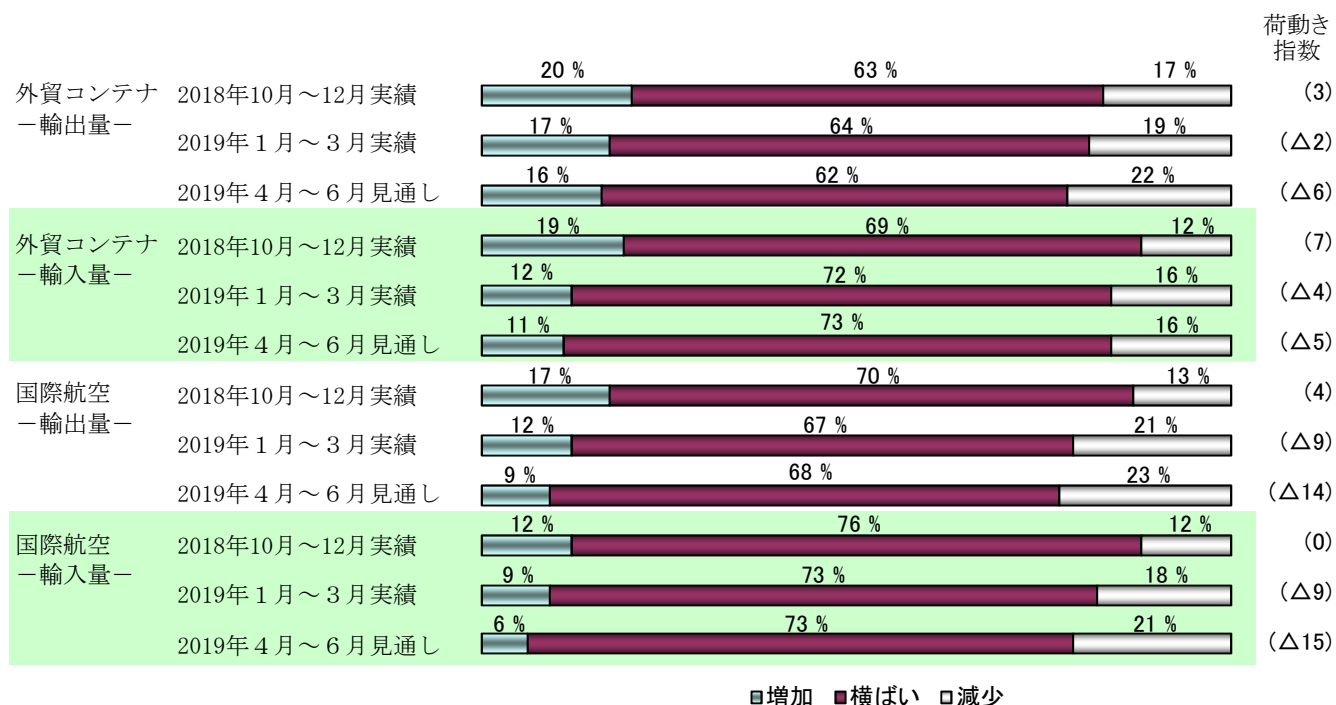
・ 指数の水準

	1～3月実績（見込み）		4～6月見通し	
プラス	なし		なし	
ゼロ水準	なし		なし	
マイナス	4機関	全機関	4機関	全機関

・ 前期実績からの推移

	1～3月実績（見込み）		4～6月見通し	
上昇	なし		なし	
横ばい	なし		なし	
低下	4機関	全機関	4機関	全機関

輸出入貨物量の実績と見通し



(1) 外貿コンテナ ー輸出ー

・指数の水準

	1～3月実績（見込み）		4～6月見通し	
<u>プラス</u>	7業種	木材・家具、窯業・土石、生産財卸、精密機械、食料品・飲料、繊維・衣服、化学・プラスチック	6業種	消費財卸、生産財卸、パルプ・紙、精密機械、その他の製造業、化学・プラスチック
<u>ゼロ水準</u>	2業種	輸送用機械、消費財卸	3業種	食料品・飲料、木材・家具、窯業・土石
<u>マイナス</u>	6業種	鉄鋼・非鉄、金属製品、電気機械、パルプ・紙、その他の製造業、一般機械	6業種	鉄鋼・非鉄、金属製品、一般機械、電気機械、輸送用機械、繊維・衣服

・前期実績からの推移

	1～3月実績（見込み）		4～6月見通し	
<u>上昇</u>	6業種	生産財卸、木材・家具、輸送用機械、繊維・衣服、一般機械、パルプ・紙	5業種	消費財卸、パルプ・紙、その他の製造業、鉄鋼・非鉄、電気機械
<u>横ばい</u>	なし		3業種	化学・プラスチック、金属製品、生産財卸
<u>低下</u>	9業種	消費財卸、窯業・土石、金属製品、精密機械、電気機械、鉄鋼・非鉄、その他の製造業など	7業種	木材・家具、窯業・土石、一般機械、繊維・衣服、輸送用機械、食料品・飲料、精密機械

外貿コンテナによる輸出量の実績と見通し

業種	2018年10月～12月実績					2019年1月～3月実績					2019年4月～6月見通し					
	回答社数	構成比(%)			荷動き指数	回答社数	構成比(%)			荷動き指数	回答社数	構成比(%)			荷動き指数	
		増加	横ばい	減少			増加	横ばい	減少			増加	横ばい	減少		
食料品・飲料	24	29	54	17	12	18	28	50	22	6	18	17	66	17	0	
繊維・衣服	15	20	60	20	0	15	13	80	7	6	15	7	80	13	△6	
木材・家具	8	25	62	13	12	7	29	71	0	29	7	29	42	29	0	
パルプ・紙	14	14	64	22	△8	15	13	67	20	△7	15	27	53	20	7	
化学・プラスチック	49	19	67	14	5	51	18	68	14	4	50	20	64	16	4	
窯業・土石	15	53	40	7	46	20	25	70	5	20	20	15	70	15	0	
鉄鋼・非鉄	40	13	62	25	△12	42	5	67	28	△23	42	5	69	26	△21	
金属製品	11	18	64	18	0	15	13	54	33	△20	15	13	54	33	△20	
一般機械	52	17	60	23	△6	45	7	84	9	△2	45	11	62	27	△16	
電気機械	47	15	70	15	0	48	19	50	31	△12	47	15	60	25	△10	
輸送用機械	34	12	68	20	△8	40	15	70	15	0	40	13	64	23	△10	
精密機械	15	40	53	7	33	15	40	33	27	13	15	40	27	33	7	
その他	21	19	67	14	5	20	25	45	30	△5	20	25	55	20	5	
計	345	20	62	18	2	351	17	64	19	△2	349	16	61	23	△7	
卸売業	生産財	6	0	83	17	△17	6	33	50	17	16	6	33	50	17	16
	消費財	7	29	71	0	29	7	14	72	14	0	7	29	71	0	29
	計	13	15	77	8	7	13	23	62	15	8	13	31	61	8	23
合計	358	20	63	17	3	364	17	64	19	△2	362	16	62	22	△6	

■ 方面別『荷動き指数』

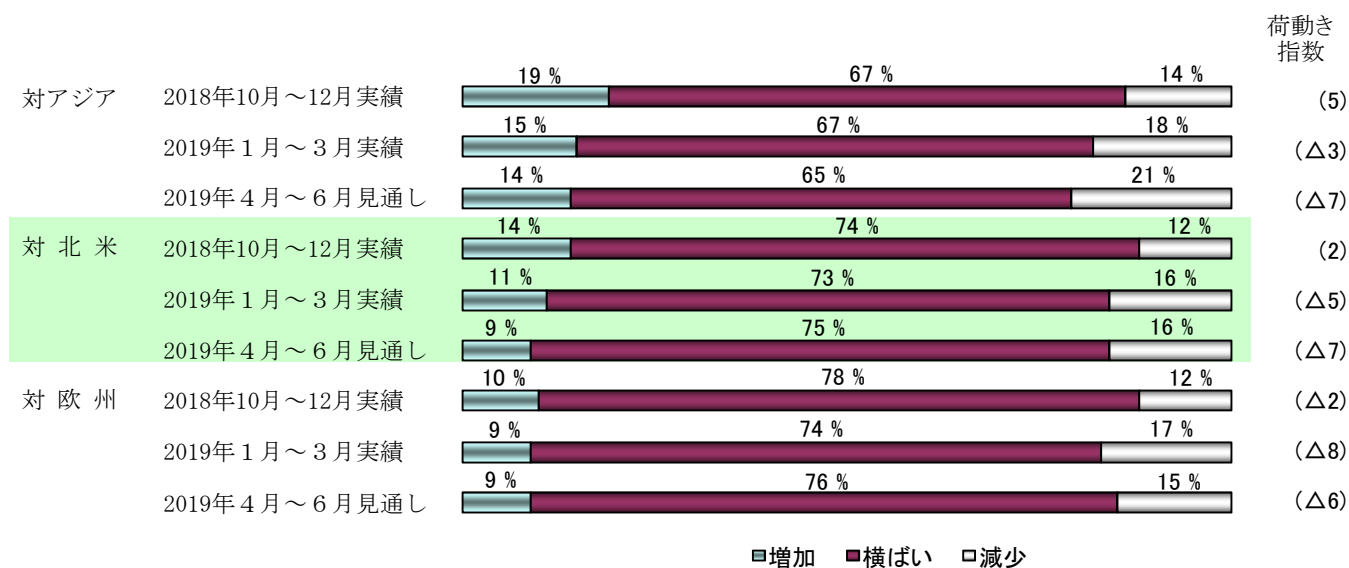
・ 指数の水準

	1～3月実績（見込み）		4～6月見通し	
プラス	なし		なし	
ゼロ水準	なし		なし	
マイナス	3方面	全方面	3方面	全方面

・ 前期実績からの推移

	1～3月実績（見込み）		4～6月見通し	
上昇	なし		1方面	対欧州
横ばい	なし		なし	
低下	3方面	全方面	2方面	対アジア、対北米

外貿コンテナによる輸出量の実績と見通し（方面別）



(2) 外貿コンテナ ー 輸入ー

・ 指数の水準

	1～3月実績 (見込み)		4～6月見通し	
<u>プラス</u>	2業種	精密機械、窯業・土石	なし	
<u>ゼロ水準</u>	4業種	繊維・衣服、化学・プラスチック、一般機械、輸送用機械	3業種	一般機械、電気機械、消費財卸
<u>マイナス</u>	9業種	生産財卸、食料品・飲料、木材・家具、消費財卸、金属製品、パルプ・紙、その他の製造業など	12業種	金属製品、生産財卸、食料品・飲料、パルプ・紙、木材・家具、精密機械、繊維・衣服など

・ 前期実績からの推移

	1～3月実績 (見込み)		4～6月見通し	
<u>上昇</u>	2業種	金属製品、精密機械	6業種	消費財卸、木材・家具、生産財卸、食料品・飲料、その他の製造業、電気機械
<u>横ばい</u>	なし		3業種	パルプ・紙、鉄鋼・非鉄、一般機械
<u>低下</u>	13業種	生産財卸、消費財卸、木材・家具、パルプ・紙、窯業・土石、食料品・飲料、電気機械、鉄鋼・非鉄など	6業種	精密機械、金属製品、窯業・土石、繊維・衣服、化学・プラスチック、輸送用機械

外貿コンテナによる輸入量の実績と見通し

業 種	2018年10月～12月実績					2019年1月～3月実績					2019年4月～6月見通し					
	回答社数	構成比 (%)			荷動き指数	回答社数	構成比 (%)			荷動き指数	回答社数	構成比 (%)			荷動き指数	
		増加	横ばい	減少			増加	横ばい	減少			増加	横ばい	減少		
食料品・飲料	20	10	75	15	△ 5	13	0	77	23	△ 23	13	0	85	15	△ 15	
繊維・衣服	16	25	56	19	6	14	14	72	14	0	14	7	79	14	△ 7	
木材・家具	11	18	73	9	9	13	0	77	23	△ 23	13	15	62	23	△ 8	
パルプ・紙	7	14	86	0	14	9	11	67	22	△ 11	9	11	67	22	△ 11	
化学・プラスチック	43	14	79	7	7	47	9	82	9	0	47	4	89	7	△ 3	
窯業・土石	15	40	53	7	33	21	10	90	0	10	21	5	86	9	△ 4	
鉄鋼・非鉄	30	20	67	13	7	33	12	70	18	△ 6	33	12	70	18	△ 6	
金属製品	12	0	75	25	△ 25	17	6	76	18	△ 12	17	0	71	29	△ 29	
一般機械	44	18	71	11	7	42	12	76	12	0	42	17	66	17	0	
電気機械	48	21	67	12	9	42	14	67	19	△ 5	41	15	70	15	0	
輸送用機械	37	22	65	13	9	37	14	72	14	0	37	14	70	16	△ 2	
精密機械	14	21	72	7	14	14	29	64	7	22	14	14	64	22	△ 8	
その他	19	11	68	21	△ 10	17	18	53	29	△ 11	17	18	59	23	△ 5	
計	316	19	69	12	7	319	11	74	15	△ 4	318	11	73	16	△ 5	
卸売業	生産財	6	17	83	0	17	10	10	50	40	△ 30	10	10	60	30	△ 20
	消費財	10	30	60	10	20	9	11	56	33	△ 22	9	11	78	11	0
	計	16	25	69	6	19	19	10	53	37	△ 27	19	11	68	21	△ 10
合計	332	19	69	12	7	338	12	72	16	△ 4	337	11	73	16	△ 5	

■ 方面別『荷動き指数』

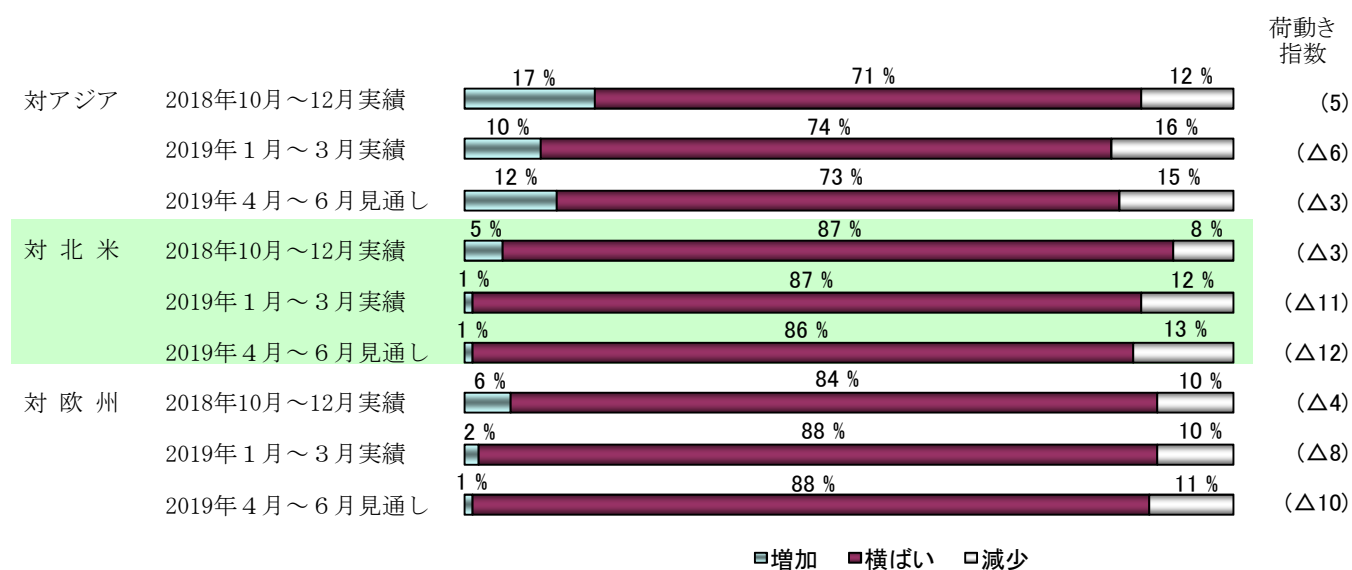
・ 指数の水準

	1～3月実績（見込み）		4～6月見通し	
プラス	なし		なし	
ゼロ水準	なし		なし	
マイナス	3方面	全方面	3方面	全方面

・ 前期実績からの推移

	1～3月実績（見込み）		4～6月見通し	
上昇	なし		1方面	対アジア
横ばい	なし		なし	
低下	3方面	全方面	2方面	対欧州、対北米

外貿コンテナによる輸入量の実績と見通し（方面別）



(3) 国際航空 ー輸出ー

・指数の水準

	1～3月実績（見込み）		4～6月見通し	
<u>プラス</u>	2業種	精密機械、輸送用機械	1業種	精密機械
<u>ゼロ水準</u>	3業種	木材・家具、生産財卸、消費財卸	3業種	繊維・衣服、木材・家具、消費財卸
<u>マイナス</u>	10業種	パルプ・紙、食料品・飲料、金属製品、鉄鋼・非鉄、一般機械、その他の製造業、電気機械など	11業種	パルプ・紙、食料品・飲料、鉄鋼・非鉄、金属製品、窯業・土石、電気機械、生産財卸など

・前期実績からの推移

	1～3月実績（見込み）		4～6月見通し	
<u>上昇</u>	1業種	輸送用機械	2業種	繊維・衣服、一般機械
<u>横ばい</u>	3業種	木材・家具、生産財卸、消費財卸	4業種	食料品・飲料、木材・家具、パルプ・紙、消費財卸
<u>低下</u>	11業種	窯業・土石、金属製品、食料品・飲料、パルプ・紙、電気機械、その他の製造業、鉄鋼・非鉄など	9業種	窯業・土石、鉄鋼・非鉄、生産財卸、化学・プラスチック、電気機械、輸送用機械、精密機械など

国際航空による輸出货量の実績と見通し

業種	2018年10月～12月実績					2019年1月～3月実績					2019年4月～6月見通し					
	回答社数	構成比(%)			荷動き指数	回答社数	構成比(%)			荷動き指数	回答社数	構成比(%)			荷動き指数	
		増加	横ばい	減少			増加	横ばい	減少			増加	横ばい	減少		
食料品・飲料	7	0	86	14	△ 14	4	0	50	50	△ 50	4	0	50	50	△ 50	
繊維・衣服	11	9	82	9	0	10	0	90	10	△ 10	10	0	100	0	0	
木材・家具	1	0	100	0	0	1	0	100	0	0	1	0	100	0	0	
パルプ・紙	3	0	33	67	△ 67	1	0	0	100	△ 100	1	0	0	100	△ 100	
化学・プラスチック	35	11	78	11	0	29	14	69	17	△ 3	29	10	66	24	△ 14	
窯業・土石	8	50	50	0	50	10	10	70	20	△ 10	10	0	70	30	△ 30	
鉄鋼・非鉄	22	14	68	18	△ 4	26	8	69	23	△ 15	26	4	61	35	△ 31	
金属製品	10	20	80	0	20	14	0	71	29	△ 29	13	0	69	31	△ 31	
一般機械	47	15	64	21	△ 6	42	5	76	19	△ 14	40	8	77	15	△ 7	
電気機械	54	21	70	9	12	58	17	54	29	△ 12	58	10	59	31	△ 21	
輸送用機械	26	12	73	15	△ 3	31	10	84	6	4	31	6	84	10	△ 4	
精密機械	20	35	60	5	30	18	39	50	11	28	18	39	44	17	22	
その他	15	20	60	20	0	14	7	72	21	△ 14	13	8	69	23	△ 15	
計	259	17	69	14	3	258	12	68	20	△ 8	254	9	68	23	△ 14	
卸売業	生産財	3	0	100	0	0	6	33	33	33	0	6	17	50	33	△ 16
	消費財	7	0	100	0	0	7	14	72	14	0	7	14	72	14	0
	計	10	0	100	0	0	13	23	54	23	0	13	15	62	23	△ 8
合計	269	17	70	13	4	271	12	67	21	△ 9	267	9	68	23	△ 14	

■ 方面別『荷動き指数』

・ 指数の水準

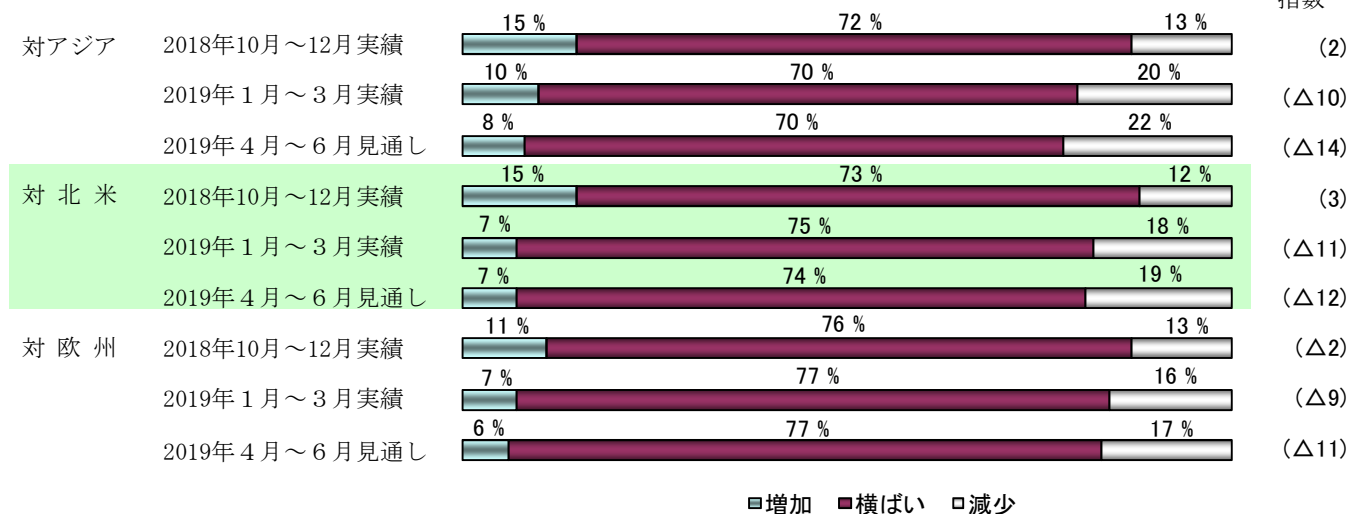
	1～3月実績（見込み）		4～6月見通し	
プラス	なし		なし	
ゼロ水準	なし		なし	
マイナス	3方面	全方面	3方面	全方面

・ 前期実績からの推移

	1～3月実績（見込み）		4～6月見通し	
上昇	なし		なし	
横ばい	なし		なし	
低下	3方面	全方面	3方面	全方面

国際航空による輸出量の実績と見通し（方面別）

荷動き
指数



(4) 国際航空 ー輸入ー

・指数の水準

	1～3月実績（見込み）		4～6月見通し	
<u>プラス</u>	3業種	木材・家具、精密機械、輸送用機械	なし	
<u>ゼロ水準</u>	2業種	一般機械、消費財卸	4業種	繊維・衣服、精密機械、生産財卸、消費財卸
<u>マイナス</u>	10業種	パルプ・紙、食料品・飲料、金属製品、電気機械、生産財卸、繊維・衣服、窯業・土石など	11業種	パルプ・紙、金属製品、食料品・飲料、その他の製造業、電気機械、木材・家具、窯業・土石など

・前期実績からの推移

	1～3月実績（見込み）		4～6月見通し	
<u>上昇</u>	2業種	一般機械、その他の製造業	4業種	食料品・飲料、生産財卸、繊維・衣服、化学・プラスチック
<u>横ばい</u>	3業種	化学・プラスチック、輸送用機械、消費財卸	2業種	パルプ・紙、消費財卸
<u>低下</u>	10業種	パルプ・紙、食料品・飲料、金属製品、木材・家具、繊維・衣服、電気機械、生産財卸など	9業種	木材・家具、その他の製造業、輸送用機械、精密機械、窯業・土石、金属製品、鉄鋼・非鉄など

国際航空による輸入量の実績と見通し

業種	2018年10月～12月実績					2019年1月～3月実績					2019年4月～6月見通し				
	回答社数	構成比(%)			荷動き指数	回答社数	構成比(%)			荷動き指数	回答社数	構成比(%)			荷動き指数
		増加	横ばい	減少			増加	横ばい	減少			増加	横ばい	減少	
食料品・飲料	5	0	80	20	△ 20	3	0	33	67	△ 67	3	0	67	33	△ 33
繊維・衣服	9	11	89	0	11	8	0	87	13	△ 13	8	0	100	0	0
木材・家具	2	50	50	0	50	4	25	75	0	25	4	0	75	25	△ 25
パルプ・紙	2	0	50	50	△ 50	1	0	0	100	△ 100	1	0	0	100	△ 100
化学・プラスチック	33	0	91	9	△ 9	23	4	83	13	△ 9	23	9	78	13	△ 4
窯業・土石	6	17	66	17	0	9	11	67	22	△ 11	9	0	78	22	△ 22
鉄鋼・非鉄	16	19	69	12	7	18	11	72	17	△ 6	18	11	67	22	△ 11
金属製品	8	13	87	0	13	12	0	75	25	△ 25	11	0	64	36	△ 36
一般機械	37	8	76	16	△ 8	31	10	80	10	0	29	10	76	14	△ 4
電気機械	50	12	76	12	0	47	6	66	28	△ 22	47	4	66	30	△ 26
輸送用機械	26	19	66	15	4	28	11	82	7	4	28	4	82	14	△ 10
精密機械	18	28	67	5	23	16	25	62	13	12	16	19	62	19	0
その他	12	8	67	25	△ 17	11	9	73	18	△ 9	11	0	73	27	△ 27
計	224	12	75	13	△ 1	211	9	73	18	△ 9	208	6	73	21	△ 15
卸売業															
生産財	3	0	100	0	0	6	33	17	50	△ 17	6	17	66	17	0
消費財	6	0	100	0	0	7	0	100	0	0	7	0	100	0	0
計	9	0	100	0	0	13	15	62	23	△ 8	13	8	84	8	0
合計	233	12	76	12	0	224	9	73	18	△ 9	221	6	73	21	△ 15

■ 方面別『荷動き指数』

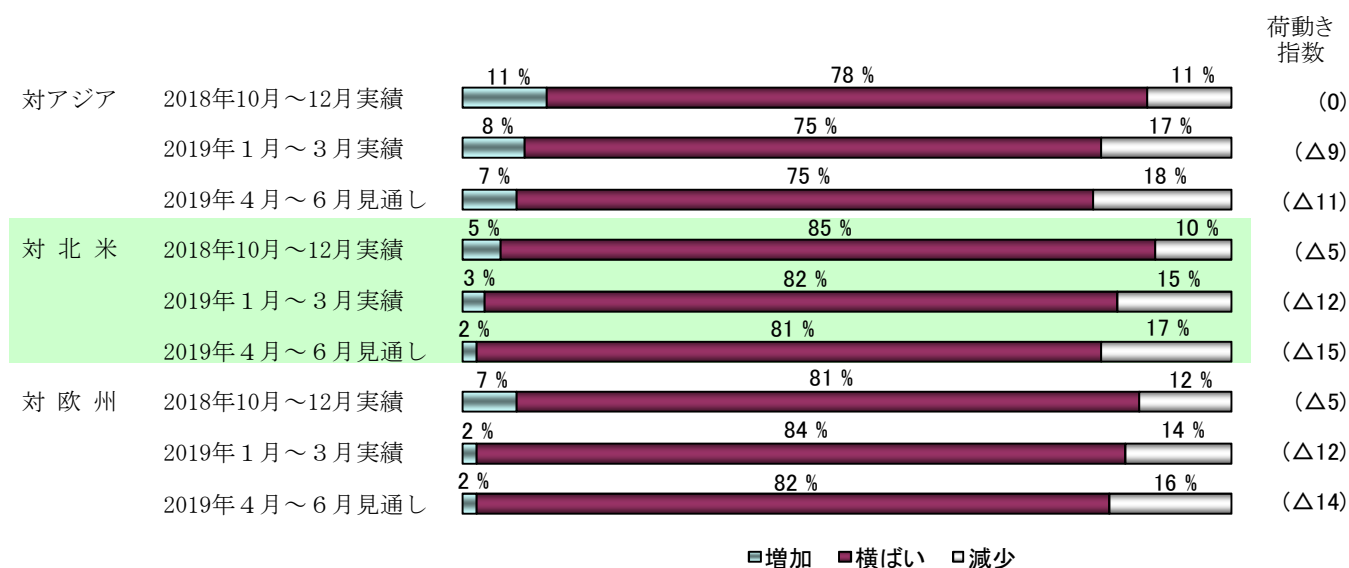
・ 指数の水準

	1～3月実績（見込み）		4～6月見通し	
プラス	なし		なし	
ゼロ水準	なし		なし	
マイナス	3方面	全方面	3方面	全方面

・ 前期実績からの推移

	1～3月実績（見込み）		4～6月見通し	
上昇	なし		なし	
横ばい	なし		なし	
低下	3方面	全方面	3方面	全方面

国際航空による輸入量の実績と見通し（方面別）



－ 5. 在庫量と営業倉庫利用の動向－

営業倉庫保管量は低下傾向で推移

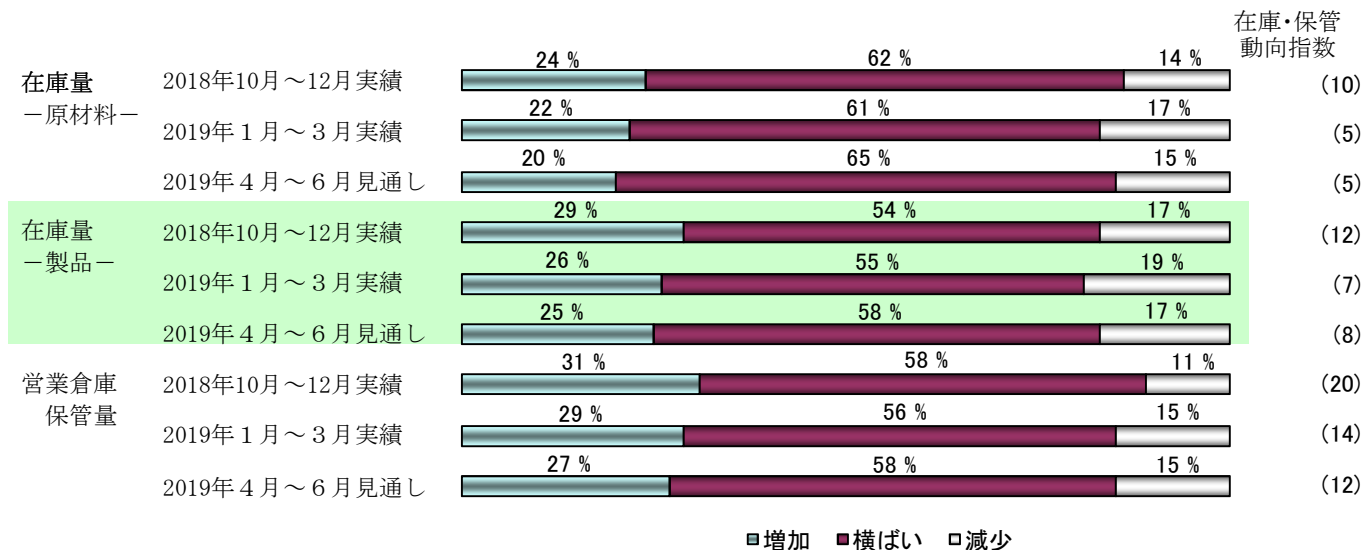
・ 指数の水準

	1～3月実績（見込み）		4～6月見通し	
プラス	3分野	全分野	3分野	全分野
ゼロ水準	なし		なし	
マイナス	なし		なし	

・ 前期実績からの推移

	1～3月実績（見込み）		4～6月見通し	
上昇	なし		1分野	製品在庫量
横ばい	なし		1分野	原材料在庫量
低下	3分野	全分野	1分野	営業倉庫保管量

在庫量と営業倉庫保管量の実績と見通し



(1) 在庫量 ー原材料ー

・指数の水準

	1～3月実績（見込み）		4～6月見通し	
プラス	11業種	窯業・土石、精密機械、食料品・飲料、繊維・衣服、一般機械、化学・プラスチック、金属製品など	9業種	化学・プラスチック、消費財卸、窯業・土石、食料品・飲料、精密機械、輸送用機械、生産財卸など
ゼロ水準	2業種	パルプ・紙、消費財卸	1業種	木材・家具
マイナス	2業種	その他の製造業、輸送用機械	5業種	その他の製造業、繊維・衣服、パルプ・紙、金属製品、一般機械

・前期実績からの推移

	1～3月実績（見込み）		4～6月見通し	
上昇	4業種	繊維・衣服、パルプ・紙、食料品・飲料、窯業・土石	3業種	消費財卸、化学・プラスチック、輸送用機械
横ばい	なし		なし	
低下	11業種	消費財卸、精密機械、生産財卸、化学・プラスチック、鉄鋼・非鉄、木材・家具、金属製品など	12業種	繊維・衣服、精密機械、金属製品、一般機械、窯業・土石、食料品・飲料、木材・家具など

在庫量（原材料）の実績と見通し

業種	2018年10月～12月実績					2019年1月～3月実績					2019年4月～6月見通し					
	回答社数	構成			在庫動向指数	回答社数	構成			在庫動向指数	回答社数	構成			在庫動向指数	
		増加	横ばい	減少			増加	横ばい	減少			増加	横ばい	減少		
食料品・飲料	81	17	68	15	2	71	30	52	18	12	70	21	66	13	8	
繊維・衣服	33	18	55	27	△9	26	27	54	19	8	26	23	50	27	△4	
木材・家具	30	30	50	20	10	32	28	47	25	3	32	22	56	22	0	
パルプ・紙	36	11	64	25	△14	36	17	66	17	0	35	14	69	17	△3	
化学・プラスチック	78	26	65	9	17	80	20	67	13	7	80	25	67	8	17	
窯業・土石	26	15	81	4	11	29	24	72	4	20	29	17	79	4	13	
鉄鋼・非鉄	75	27	60	13	14	83	23	59	18	5	83	18	66	16	2	
金属製品	39	26	61	13	13	42	19	69	12	7	42	12	74	14	△2	
一般機械	67	30	54	16	14	66	26	56	18	8	66	20	59	21	△1	
電気機械	87	17	73	10	7	89	24	57	19	5	87	20	63	17	3	
輸送用機械	66	15	71	14	1	71	13	70	17	△4	71	17	70	13	4	
精密機械	30	50	40	10	40	26	27	65	8	19	26	31	46	23	8	
その他	35	23	51	26	△3	35	17	60	23	△6	34	12	68	20	△8	
計	683	23	63	14	9	686	22	61	17	5	681	19	65	16	3	
卸売業	生産財	25	32	60	8	24	22	23	59	18	5	22	18	68	14	4
	消費財	25	44	44	12	32	26	19	62	19	0	26	31	54	15	16
	計	50	38	52	10	28	48	21	60	19	2	48	25	60	15	10
合計	733	24	62	14	10	734	22	61	17	5	729	20	65	15	5	

(2) 在庫量 -製品-

・指数の水準

	1～3月実績（見込み）		4～6月見通し	
<u>プラス</u>	12業種	窯業・土石、精密機械、食料品・飲料、消費財卸、一般機械、木材・家具、化学・プラスチックなど	10業種	窯業・土石、消費財卸、化学・プラスチック、鉄鋼・非鉄、食料品・飲料、金属製品など
<u>ゼロ水準</u>	なし		2業種	木材・家具、輸送用機械
<u>マイナス</u>	3業種	パルプ・紙、輸送用機械、繊維・衣服	3業種	繊維・衣服、パルプ・紙、生産財卸

・前期実績からの推移

	1～3月実績（見込み）		4～6月見通し	
<u>上昇</u>	2業種	窯業・土石、鉄鋼・非鉄	8業種	輸送用機械、消費財卸、化学・プラスチック、窯業・土石、鉄鋼・非鉄、その他の製造業など
<u>横ばい</u>	1業種	食料品・飲料	なし	
<u>低下</u>	12業種	輸送用機械、木材・家具、精密機械、繊維・衣服、生産財卸、化学・プラスチック、金属製品など	7業種	精密機械、生産財卸、木材・家具、一般機械、繊維・衣服、食料品・飲料、電気機械

在庫量（製品）の実績と見通し

業種	2018年10月～12月実績					2019年1月～3月実績					2019年4月～6月見通し				
	回答社数	構成			在庫動向指数	回答社数	構成			在庫動向指数	回答社数	構成			在庫動向指数
		増加	横ばい	減少			増加	横ばい	減少			増加	横ばい	減少	
食料品・飲料	88	34	47	19	15	77	33	49	18	15	76	24	60	16	8
繊維・衣服	34	32	41	27	5	27	30	33	37	△7	27	22	41	37	△15
木材・家具	31	45	39	16	29	32	34	44	22	12	32	22	56	22	0
パルプ・紙	38	13	63	24	△11	39	18	51	31	△13	39	15	59	26	△11
化学・プラスチック	83	30	57	13	17	84	25	61	14	11	84	31	58	11	20
窯業・土石	28	21	72	7	14	31	35	55	10	25	31	39	55	6	33
鉄鋼・非鉄	81	22	58	20	2	87	26	54	20	6	87	25	62	13	12
金属製品	41	29	54	17	12	47	21	64	15	6	45	24	60	16	8
一般機械	70	33	50	17	16	66	27	59	14	13	67	25	54	21	4
電気機械	92	24	64	12	12	93	27	56	17	10	93	22	62	16	6
輸送用機械	68	25	60	15	10	68	13	63	24	△11	66	20	60	20	0
精密機械	32	44	47	9	35	27	30	59	11	19	27	26	52	22	4
その他	38	34	40	26	8	40	28	47	25	3	40	28	52	20	8
計	724	29	54	17	12	718	26	55	19	7	714	25	58	17	8
卸売業															
生産財	33	30	55	15	15	30	30	47	23	7	30	17	60	23	△6
消費財	36	39	42	19	20	36	28	58	14	14	36	33	59	8	25
計	69	35	48	17	18	66	29	53	18	11	66	26	59	15	11
合計	793	29	54	17	12	784	26	55	19	7	780	25	58	17	8

(3) 営業倉庫保管量

・指数の水準

	1～3月実績（見込み）		4～6月見通し	
<u>プラス</u>	12業種	繊維・衣服、化学・プラスチック、生産財卸、一般機械、消費財卸、食料品・飲料、金属製品など	14業種	化学・プラスチック、消費財卸、金属製品、精密機械、食料品・飲料、繊維・衣服、一般機械など
<u>ゼロ水準</u>	1業種	パルプ・紙	1業種	木材・家具
<u>マイナス</u>	2業種	木材・家具、輸送用機械	なし	

・前期実績からの推移

	1～3月実績（見込み）		4～6月見通し	
<u>上昇</u>	6業種	繊維・衣服、生産財卸、パルプ・紙、窯業・土石、鉄鋼・非鉄、化学・プラスチック	6業種	金属製品、精密機械、輸送用機械、消費財卸、木材・家具、パルプ・紙
<u>横ばい</u>	なし		1業種	電気機械
<u>低下</u>	9業種	木材・家具、精密機械、輸送用機械、その他の製造業、一般機械、電気機械、消費財卸など	8業種	繊維・衣服、窯業・土石、その他の製造業、鉄鋼・非鉄、生産財卸、化学・プラスチック、一般機械など

営業倉庫保管量の実績と見通し

業種	2018年10月～12月実績					2019年1月～3月実績					2019年4月～6月見通し				
	回答社数	構成			保管動向指数	回答社数	構成			保管動向指数	回答社数	構成			保管動向指数
		増加	横ばい	減少			増加	横ばい	減少			増加	横ばい	減少	
食料品・飲料	80	37	49	14	23	75	35	48	17	18	75	32	52	16	16
繊維・衣服	24	33	42	25	8	19	53	37	10	43	19	42	32	26	16
木材・家具	26	38	54	8	30	31	26	45	29	△3	31	26	48	26	0
パルプ・紙	39	10	69	21	△11	37	22	56	22	0	37	24	54	22	2
化学・プラスチック	74	39	50	11	28	80	39	51	10	29	80	35	56	9	26
窯業・土石	16	25	62	13	12	21	24	67	9	15	21	19	71	10	9
鉄鋼・非鉄	57	19	67	14	5	69	23	62	15	8	69	20	64	16	4
金属製品	32	31	56	13	18	31	29	58	13	16	31	32	58	10	22
一般機械	53	41	51	8	33	53	30	59	11	19	53	27	62	11	16
電気機械	66	23	76	1	22	72	21	67	12	9	72	20	69	11	9
輸送用機械	56	16	82	2	14	57	16	65	19	△3	57	24	53	23	1
精密機械	18	44	45	11	33	16	25	62	13	12	16	31	56	13	18
その他	37	49	27	24	25	34	29	50	21	8	34	23	56	21	2
計	578	31	58	11	20	595	28	57	15	13	595	27	58	15	12
卸売業															
生産財	34	20	62	18	2	31	36	48	16	20	31	29	58	13	16
消費財	36	39	53	8	31	31	32	55	13	19	30	33	57	10	23
計	70	30	57	13	17	62	34	52	14	20	61	31	57	12	19
合計	648	31	58	11	20	657	29	56	15	14	656	27	58	15	12

－ 6. 運賃・料金の動向－

トラック運賃の上昇圧力が一段と強まる見通し

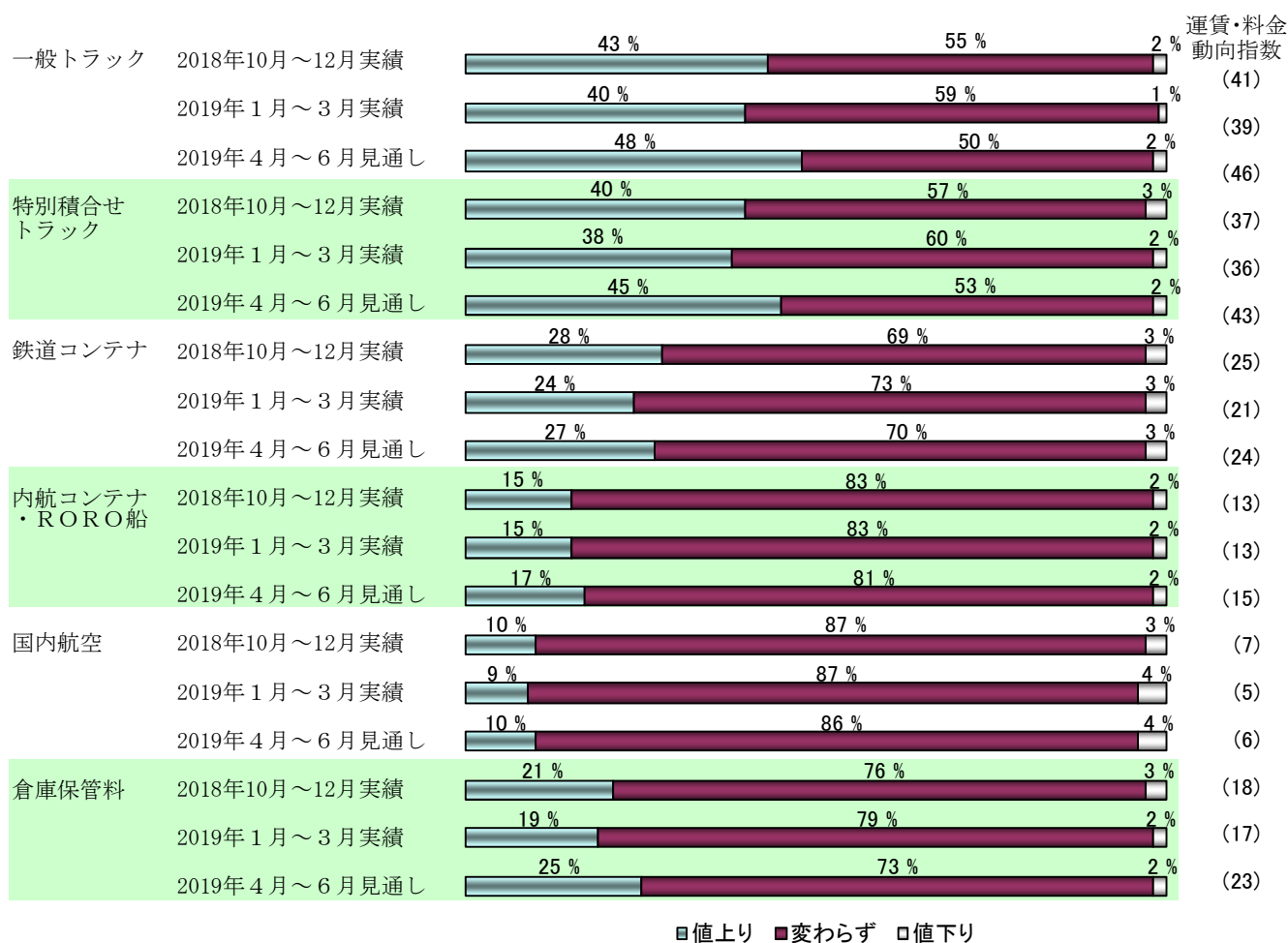
・ 指数の水準

	1～3月実績（見込み）		4～6月見通し	
プラス	6機関	全機関	6機関	全機関
ゼロ水準	なし		なし	
マイナス	なし		なし	

・ 前期実績からの推移

	1～3月実績（見込み）		4～6月見通し	
上昇	なし		6機関	全機関
横ばい	1機関	内航コンテナ・RORO船	なし	
低下	5機関	鉄道コンテナ、一般トラック、国内航空、特別積合せトラック、倉庫保管料	なし	

運賃・料金の実績と見通し



(1) 一般トラック運賃

・ 指数の水準

	1～3月実績（見込み）		4～6月見通し	
プラス	15業種	全業種	15業種	全業種
ゼロ水準	なし		なし	
マイナス	なし		なし	

・ 前期実績からの推移

	1～3月実績（見込み）		4～6月見通し	
上昇	6業種	金属製品、輸送用機械、化学・プラスチック、その他の製造業、木材・家具、食料品・飲料	12業種	精密機械、パルプ・紙、生産財卸、食料品・飲料、消費財卸、化学・プラスチック、窯業・土石など
横ばい	1業種	パルプ・紙	3業種	繊維・衣服、木材・家具、その他の製造業
低下	8業種	消費財卸、精密機械、繊維・衣服、窯業・土石、一般機械、生産財卸、鉄鋼・非鉄、電気機械	なし	

一般トラック運賃の実績と見通し

業種	2018年10月～12月実績					2019年1月～3月実績					2019年4月～6月見通し					
	回答社数	構成			運賃動向指数	回答社数	構成			運賃動向指数	回答社数	構成			運賃動向指数	
		値上り	不変	値下り			値上り	不変	値下り			値上り	不変	値下り		
食料品・飲料	94	49	49	2	47	86	49	50	1	48	84	62	37	1	61	
繊維・衣服	30	57	40	3	54	25	48	48	4	44	25	52	40	8	44	
木材・家具	31	48	52	0	48	36	50	50	0	50	36	50	50	0	50	
パルプ・紙	42	43	57	0	43	42	43	57	0	43	42	62	38	0	62	
化学・プラスチック	85	46	49	5	41	86	47	53	0	47	85	59	40	1	58	
窯業・土石	29	48	52	0	48	34	38	62	0	38	34	47	53	0	47	
鉄鋼・非鉄	84	46	54	0	46	88	44	54	2	42	87	47	51	2	45	
金属製品	48	33	63	4	29	48	42	56	2	40	47	47	51	2	45	
一般機械	71	34	66	0	34	71	27	70	3	24	71	34	65	1	33	
電気機械	92	32	66	2	30	94	29	69	2	27	93	34	64	2	32	
輸送用機械	73	27	70	3	24	74	33	66	1	32	74	38	59	3	35	
精密機械	27	44	52	4	40	25	12	88	0	12	25	32	68	0	32	
その他	42	45	50	5	40	40	48	49	3	45	40	48	49	3	45	
計	748	41	57	2	39	749	39	59	2	37	743	47	51	2	45	
卸売業	生産財	37	51	49	0	51	35	46	54	0	46	35	60	40	0	60
	消費財	41	71	29	0	71	37	46	49	5	41	37	57	40	3	54
	計	78	62	38	0	62	72	46	51	3	43	72	58	40	2	56
合計	826	43	55	2	41	821	40	59	1	39	815	48	50	2	46	

(2) 特別積合せトラック運賃

・指数の水準

	1～3月実績（見込み）		4～6月見通し	
プラス	15業種	全業種	15業種	全業種
ゼロ水準	なし		なし	
マイナス	なし		なし	

・前期実績からの推移

	1～3月実績（見込み）		4～6月見通し	
上昇	4業種	化学・プラスチック、金属製品、その他の製造業、輸送用機械	12業種	パルプ・紙、精密機械、繊維・衣服、食料品・飲料、金属製品、一般機械、生産財卸など
横ばい	2業種	食料品・飲料、生産財卸	2業種	輸送用機械、その他の製造業
低下	9業種	精密機械、消費財卸、電気機械、窯業・土石、鉄鋼・非鉄、木材・家具、パルプ・紙、一般機械など	1業種	窯業・土石

特別積合せトラック運賃の実績と見通し

業種	2018年10月～12月実績					2019年1月～3月実績					2019年4月～6月見通し					
	回答社数	構成			運賃動向指数	回答社数	構成			運賃動向指数	回答社数	構成			運賃動向指数	
		値上り	不変	値下り			値上り	不変	値下り			値上り	不変	値下り		
食料品・飲料	71	46	51	3	43	67	46	51	3	43	66	53	44	3	50	
繊維・衣服	32	47	47	6	41	25	44	52	4	40	25	52	44	4	48	
木材・家具	21	52	48	0	52	25	48	52	0	48	24	54	46	0	54	
パルプ・紙	26	35	65	0	35	21	33	67	0	33	21	67	33	0	67	
化学・プラスチック	76	46	49	5	41	77	55	45	0	55	77	62	37	1	61	
窯業・土石	18	33	67	0	33	24	29	67	4	25	24	25	71	4	21	
鉄鋼・非鉄	61	41	57	2	39	66	36	61	3	33	66	41	56	3	38	
金属製品	36	28	67	5	23	31	35	65	0	35	31	42	58	0	42	
一般機械	53	28	70	2	26	54	26	72	2	24	54	31	69	0	31	
電気機械	72	39	58	3	36	73	25	75	0	25	72	28	72	0	28	
輸送用機械	51	29	69	2	27	57	33	65	2	31	56	36	59	5	31	
精密機械	20	40	55	5	35	16	13	87	0	13	16	38	62	0	38	
その他	32	44	50	6	38	32	47	50	3	44	32	47	50	3	44	
計	569	39	58	3	36	568	37	61	2	35	564	44	54	2	42	
卸売業	生産財	28	43	57	0	43	28	43	57	0	43	28	50	50	0	50
	消費財	32	59	41	0	59	32	50	47	3	47	32	53	44	3	50
	計	60	52	48	0	52	60	46	52	2	44	60	52	46	2	50
合計	629	40	57	3	37	628	38	60	2	36	624	45	53	2	43	

(3) 鉄道コンテナ運賃

・指数の水準

	1～3月実績（見込み）		4～6月見通し	
<u>プラス</u>	13業種	木材・家具、化学・プラスチック、パルプ・紙、食料品・飲料、消費財卸、鉄鋼・非鉄、金属製品など	12業種	食料品・飲料、化学・プラスチック、パルプ・紙、消費財卸、鉄鋼・非鉄、精密機械、金属製品など
<u>ゼロ水準</u>	2業種	精密機械、生産財卸	1業種	生産財卸
<u>マイナス</u>	なし		2業種	繊維・衣服、輸送用機械

・前期実績からの推移

	1～3月実績（見込み）		4～6月見通し	
<u>上昇</u>	6業種	金属製品、電気機械、食料品・飲料、木材・家具、パルプ・紙、輸送用機械	7業種	精密機械、食料品・飲料、一般機械、消費財卸、鉄鋼・非鉄、パルプ・紙、化学・プラスチック
<u>横ばい</u>	1業種	精密機械	5業種	窯業・土石、金属製品、電気機械、その他の製造業、生産財卸
<u>低下</u>	8業種	繊維・衣服、その他の製造業、消費財卸、生産財卸、鉄鋼・非鉄、一般機械、化学・プラスチックなど	3業種	繊維・衣服、木材・家具、輸送用機械

鉄道コンテナ運賃の実績と見通し

業種	2018年10月～12月実績					2019年1月～3月実績					2019年4月～6月見通し				
	回答社数	構成			運賃動向指数	回答社数	構成			運賃動向指数	回答社数	構成			運賃動向指数
		値上り	不変	値下り			値上り	不変	値下り			値上り	不変	値下り	
食料品・飲料	54	29	67	4	25	51	35	59	6	29	51	41	55	4	37
繊維・衣服	16	44	56	0	44	14	21	72	7	14	14	7	79	14	△ 7
木材・家具	18	33	67	0	33	19	37	63	0	37	19	26	69	5	21
パルプ・紙	26	31	65	4	27	26	31	69	0	31	26	35	65	0	35
化学・プラスチック	64	41	56	3	38	65	35	63	2	33	65	38	60	2	36
窯業・土石	9	22	78	0	22	14	21	79	0	21	14	21	79	0	21
鉄鋼・非鉄	37	35	62	3	32	46	26	70	4	22	46	31	65	4	27
金属製品	20	15	80	5	10	18	22	78	0	22	18	22	78	0	22
一般機械	33	18	82	0	18	32	13	84	3	10	32	19	78	3	16
電気機械	37	5	90	5	0	37	11	89	0	11	35	11	89	0	11
輸送用機械	31	13	77	10	3	28	11	82	7	4	28	7	82	11	△ 4
精密機械	14	7	86	7	0	12	0	100	0	0	12	25	75	0	25
その他	19	47	48	5	42	20	25	70	5	20	20	25	70	5	20
計	378	27	69	4	23	382	25	72	3	22	380	27	70	3	24
卸売業															
生産財	9	11	89	0	11	8	0	100	0	0	8	0	100	0	0
消費財	17	47	53	0	47	16	25	75	0	25	16	31	69	0	31
計	26	35	65	0	35	24	17	83	0	17	24	21	79	0	21
合計	404	28	69	3	25	406	24	73	3	21	404	27	70	3	24

(4) 内航コンテナ・RORO運賃

・指数の水準

	1～3月実績（見込み）		4～6月見通し	
<u>プラス</u>	12業種	消費財卸、木材・家具、パルプ・紙、窯業・土石、その他の製造業、化学・プラスチックなど	12業種	消費財卸、パルプ・紙、精密機械、その他の製造業、窯業・土石、化学・プラスチック、鉄鋼・非鉄など
<u>ゼロ水準</u>	2業種	電気機械、生産財卸	2業種	電気機械、生産財卸
<u>マイナス</u>	1業種	繊維・衣服	1業種	繊維・衣服

・前期実績からの推移

	1～3月実績（見込み）		4～6月見通し	
<u>上昇</u>	6業種	精密機械、消費財卸、その他の製造業、金属製品、木材・家具、鉄鋼・非鉄	6業種	精密機械、消費財卸、その他の製造業、パルプ・紙、食料品・飲料、輸送用機械
<u>横ばい</u>	3業種	食料品・飲料、輸送用機械、生産財卸	7業種	繊維・衣服、化学・プラスチック、窯業・土石、鉄鋼・非鉄、一般機械、電気機械、生産財卸
<u>低下</u>	6業種	繊維・衣服、窯業・土石、一般機械、パルプ・紙、電気機械、化学・プラスチック	2業種	木材・家具、金属製品

内航コンテナ・RORO運賃の実績と見通し

業種	2018年10月～12月実績					2019年1月～3月実績					2019年4月～6月見通し				
	回答社数	構成			運賃動向指数	回答社数	構成			運賃動向指数	回答社数	構成			運賃動向指数
		値上り	不変	値下り			値上り	不変	値下り			値上り	不変	値下り	
食料品・飲料	39	13	85	2	11	38	16	79	5	11	38	18	79	3	15
繊維・衣服	11	9	91	0	9	11	0	91	9	△9	11	0	91	9	△9
木材・家具	11	18	82	0	18	7	29	71	0	29	7	14	86	0	14
パルプ・紙	21	33	67	0	33	21	24	76	0	24	21	29	71	0	29
化学・プラスチック	47	21	79	0	21	49	20	78	2	18	49	20	78	2	18
窯業・土石	8	38	62	0	38	13	23	77	0	23	13	23	77	0	23
鉄鋼・非鉄	30	13	87	0	13	35	20	77	3	17	35	20	77	3	17
金属製品	15	7	86	7	0	15	13	87	0	13	15	7	93	0	7
一般機械	36	17	83	0	17	30	7	93	0	7	30	7	93	0	7
電気機械	31	7	90	3	4	35	0	100	0	0	34	0	100	0	0
輸送用機械	26	11	85	4	7	26	11	85	4	7	26	19	73	8	11
精密機械	10	0	90	10	△10	8	13	87	0	13	8	25	75	0	25
その他	14	7	86	7	0	16	25	69	6	19	16	31	63	6	25
計	299	15	83	2	13	304	15	83	2	13	303	16	82	2	14
卸売業															
生産財	7	0	100	0	0	8	0	100	0	0	8	0	100	0	0
消費財	10	10	90	0	10	10	30	70	0	30	10	40	60	0	40
計	17	6	94	0	6	18	17	83	0	17	18	22	78	0	22
合計	316	15	83	2	13	322	15	83	2	13	321	17	81	2	15

(5) 国内航空運賃

・ 指数の水準

	1～3月実績（見込み）		4～6月見通し	
<u>プラス</u>	9業種	窯業・土石、消費財卸、木材・家具、金属製品、精密機械、電気機械、鉄鋼・非鉄など	11業種	パルプ・紙、消費財卸、金属製品、窯業・土石、木材・家具、精密機械、電気機械、食料品・飲料など
<u>ゼロ水準</u>	5業種	繊維・衣服、パルプ・紙、化学・プラスチック、輸送用機械、生産財卸	1業種	生産財卸
<u>マイナス</u>	1業種	その他の製造業	3業種	その他の製造業、輸送用機械、化学・プラスチック

・ 前期実績からの推移

	1～3月実績（見込み）		4～6月見通し	
<u>上昇</u>	4業種	窯業・土石、鉄鋼・非鉄、電気機械、精密機械	6業種	パルプ・紙、繊維・衣服、消費財卸、金属製品、食料品・飲料、精密機械
<u>横ばい</u>	5業種	木材・家具、パルプ・紙、金属製品、輸送用機械、消費財卸	6業種	木材・家具、窯業・土石、一般機械、電気機械、その他の製造業、生産財卸
<u>低下</u>	6業種	繊維・衣服、生産財卸、食料品・飲料、その他の製造業、化学・プラスチック、一般機械	3業種	鉄鋼・非鉄、輸送用機械、化学・プラスチック

国内航空運賃の実績と見通し

業 種	2018年10月～12月実績					2019年1月～3月実績					2019年4月～6月見通し				
	回答社数	構 成			運賃動向指数	回答社数	構 成			運賃動向指数	回答社数	構 成			運賃動向指数
		値上り	不変	値下り			値上り	不変	値下り			値上り	不変	値下り	
食料品・飲料	30	17	80	3	14	25	16	72	12	4	25	16	76	8	8
繊維・衣服	12	25	75	0	25	12	8	84	8	0	12	8	92	0	8
木材・家具	8	13	87	0	13	8	13	87	0	13	8	13	87	0	13
パルプ・紙	4	0	100	0	0	3	0	100	0	0	3	33	67	0	33
化学・プラスチック	36	8	89	3	5	36	3	94	3	0	36	3	92	5	△ 2
窯業・土石	8	0	100	0	0	13	15	85	0	15	13	15	85	0	15
鉄鋼・非鉄	24	0	100	0	0	28	11	86	3	8	28	7	89	4	3
金属製品	16	19	75	6	13	16	13	87	0	13	16	19	81	0	19
一般機械	43	7	93	0	7	38	5	92	3	2	38	5	92	3	2
電気機械	47	13	83	4	9	48	13	85	2	11	47	15	81	4	11
輸送用機械	31	6	88	6	0	29	7	86	7	0	29	7	83	10	△ 3
精密機械	19	16	79	5	11	17	12	88	0	12	16	13	87	0	13
その他	13	0	92	8	△ 8	13	0	85	15	△ 15	13	0	85	15	△ 15
計	291	10	87	3	7	286	9	87	4	5	284	10	85	5	5
卸売業															
生産財	9	22	78	0	22	10	0	100	0	0	10	0	100	0	0
消費財	13	15	85	0	15	13	15	85	0	15	13	23	77	0	23
計	22	18	82	0	18	23	9	91	0	9	23	13	87	0	13
合計	313	10	87	3	7	309	9	87	4	5	307	10	86	4	6

(6) 営業倉庫保管料金

・指数の水準

	1～3月実績（見込み）		4～6月見通し	
プラス	15業種	全業種	15業種	全業種
ゼロ水準	なし		なし	
マイナス	なし		なし	

・前期実績からの推移

	1～3月実績（見込み）		4～6月見通し	
上昇	8業種	繊維・衣服、木材・家具、生産財卸、輸送用機械、パルプ・紙、化学・プラスチック、電気機械など	10業種	一般機械、パルプ・紙、その他の製造業、食料品・飲料、輸送用機械、化学・プラスチックなど
横ばい	1業種	鉄鋼・非鉄	3業種	木材・家具、窯業・土石、精密機械
低下	6業種	窯業・土石、金属製品、その他の製造業、消費財卸、食料品・飲料、一般機械	2業種	生産財卸、繊維・衣服

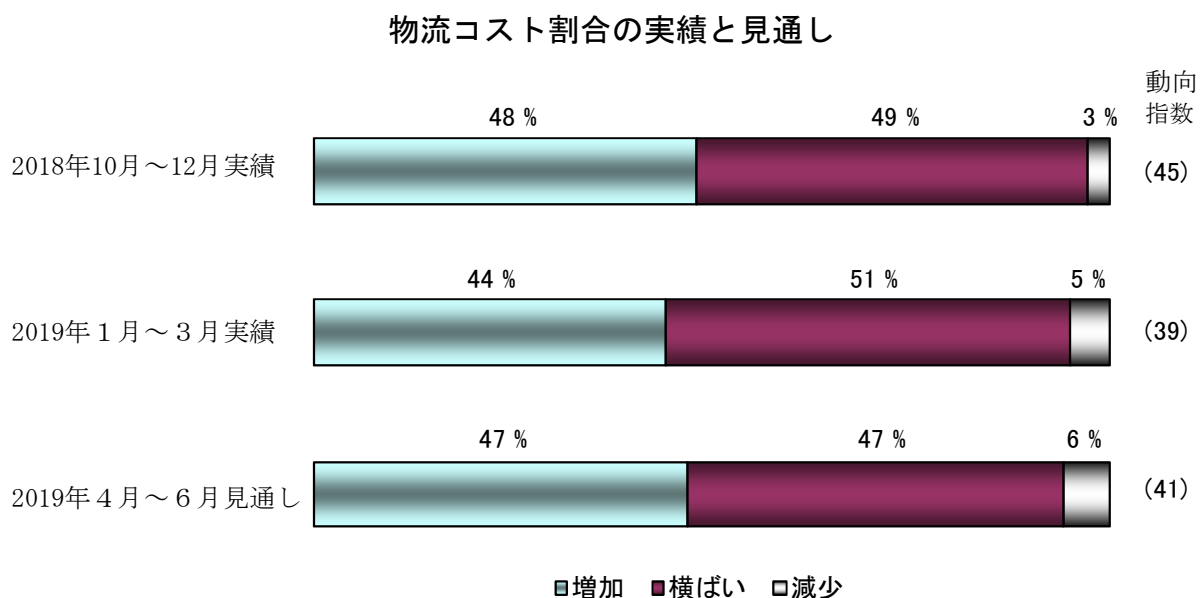
営業倉庫保管料金の実績と見通し

業種	2018年10月～12月実績					2019年1月～3月実績					2019年4月～6月見通し					
	回答社数	構成			料金動向指数	回答社数	構成			料金動向指数	回答社数	構成			料金動向指数	
		値上り	不変	値下り			値上り	不変	値下り			値上り	不変	値下り		
食料品・飲料	73	33	66	1	32	67	28	70	2	26	66	35	65	0	35	
繊維・衣服	20	20	70	10	10	15	20	80	0	20	15	20	73	7	13	
木材・家具	22	23	73	4	19	24	29	71	0	29	24	29	71	0	29	
パルプ・紙	34	15	85	0	15	33	18	82	0	18	33	30	70	0	30	
化学・プラスチック	69	27	70	3	24	73	27	73	0	27	72	31	69	0	31	
窯業・土石	14	21	79	0	21	20	15	75	10	5	20	20	65	15	5	
鉄鋼・非鉄	53	15	81	4	11	62	13	85	2	11	62	14	84	2	12	
金属製品	30	27	66	7	20	24	13	83	4	9	24	17	79	4	13	
一般機械	50	16	84	0	16	55	13	85	2	11	55	24	76	0	24	
電気機械	64	8	89	3	5	61	10	87	3	7	60	13	85	2	11	
輸送用機械	54	13	85	2	11	48	19	77	4	15	47	28	66	6	22	
精密機械	15	20	73	7	13	14	14	86	0	14	14	14	86	0	14	
その他	33	27	70	3	24	31	19	78	3	16	31	29	68	3	26	
計	531	20	77	3	17	527	19	79	2	17	523	24	74	2	22	
卸売業	生産財	25	16	84	0	16	27	22	78	0	22	27	18	78	4	14
	消費財	28	39	61	0	39	25	32	68	0	32	25	36	64	0	36
	計	53	28	72	0	28	52	27	73	0	27	52	27	71	2	25
合計	584	21	76	3	18	579	19	79	2	17	575	25	73	2	23	

－ 7. 物流コスト割合の動向－

売上高に対する物流コスト割合はやや足踏み

- ・ 2019年1～3月実績（見込み）の『動向指数』はプラス39。前期（2018年10～12月）実績より6ポイント低下。
- ・ 2019年4～6月見通しの『動向指数』はプラス41。当期から2ポイント上昇の見込み。



■ 業種別物流コスト割合『動向指数』（全15業種）

・ 指数の水準

	1～3月実績（見込み）		4～6月見通し	
プラス	15業種	全業種	15業種	全業種
ゼロ水準	なし		なし	
マイナス	なし		なし	

・ 前期実績からの推移

	1～3月実績（見込み）		4～6月見通し	
上昇	3業種	その他の製造業、化学・プラスチック、一般機械	7業種	精密機械、パルプ・紙、食料品・飲料、輸送用機械、化学・プラスチック、消費財卸、生産財卸
横ばい	なし		2業種	鉄鋼・非鉄、金属製品
低下	12業種	繊維・衣服、消費財卸、生産財卸、精密機械、パルプ・紙、金属製品、窯業・土石、電気機械など	6業種	木材・家具、繊維・衣服、窯業・土石、その他の製造業、電気機械、一般機械

物流コスト割合の実績と見通し

業種	2018年10月～12月実績					2019年1月～3月実績					2019年4月～6月見通し					
	回答社数	構成比(%)			動向指数	回答社数	構成比(%)			動向指数	回答社数	構成比(%)			動向指数	
		上昇	不変	下降			上昇	不変	下降			上昇	不変	下降		
食料品・飲料	92	63	37	0	63	85	59	40	1	58	84	68	31	1	67	
繊維・衣服	35	71	20	9	62	31	48	39	13	35	31	45	39	16	29	
木材・家具	31	65	35	0	65	35	63	37	0	63	35	57	40	3	54	
パルプ・紙	42	55	43	2	53	43	51	44	5	46	43	58	40	2	56	
化学・プラスチック	86	41	52	7	34	88	42	51	7	35	88	52	39	9	43	
窯業・土石	30	50	50	0	50	32	44	56	0	44	32	38	62	0	38	
鉄鋼・非鉄	84	46	50	4	42	89	43	52	5	38	89	43	52	5	38	
金属製品	45	49	51	0	49	48	48	46	6	42	48	46	50	4	42	
一般機械	70	30	64	6	24	73	29	67	4	25	73	29	66	5	24	
電気機械	98	37	62	1	36	99	37	56	7	30	99	36	55	9	27	
輸送用機械	75	28	68	4	24	80	27	69	4	23	79	37	58	5	32	
精密機械	32	38	59	3	35	29	28	69	3	25	29	45	52	3	42	
その他	44	48	50	2	46	42	53	45	2	51	42	52	43	5	47	
計	764	46	51	3	43	774	43	52	5	38	772	46	48	6	40	
卸売業	生産財	37	59	38	3	56	37	54	35	11	43	37	57	35	8	49
	消費財	42	74	24	2	72	38	53	39	8	45	38	60	32	8	52
	計	79	67	30	3	64	75	53	38	9	44	75	59	33	8	51
合計	843	48	49	3	45	849	44	51	5	39	847	47	47	6	41	