



ロジスティクスを探究する

サプライチェーン・ロジスティクス・物流

コンサルティング

調査・研究

輸送環境評価

教育・人材育成

CONSULTING

●コンサルティング



株式会社NX総合研究所（NX総研）はコスト削減、効率化といった現場でのオペレーション改善から、事業戦略策定など経営レベルの課題まで、年間約200以上のプロジェクトを遂行しています。

200+

年間取扱プロジェクト数

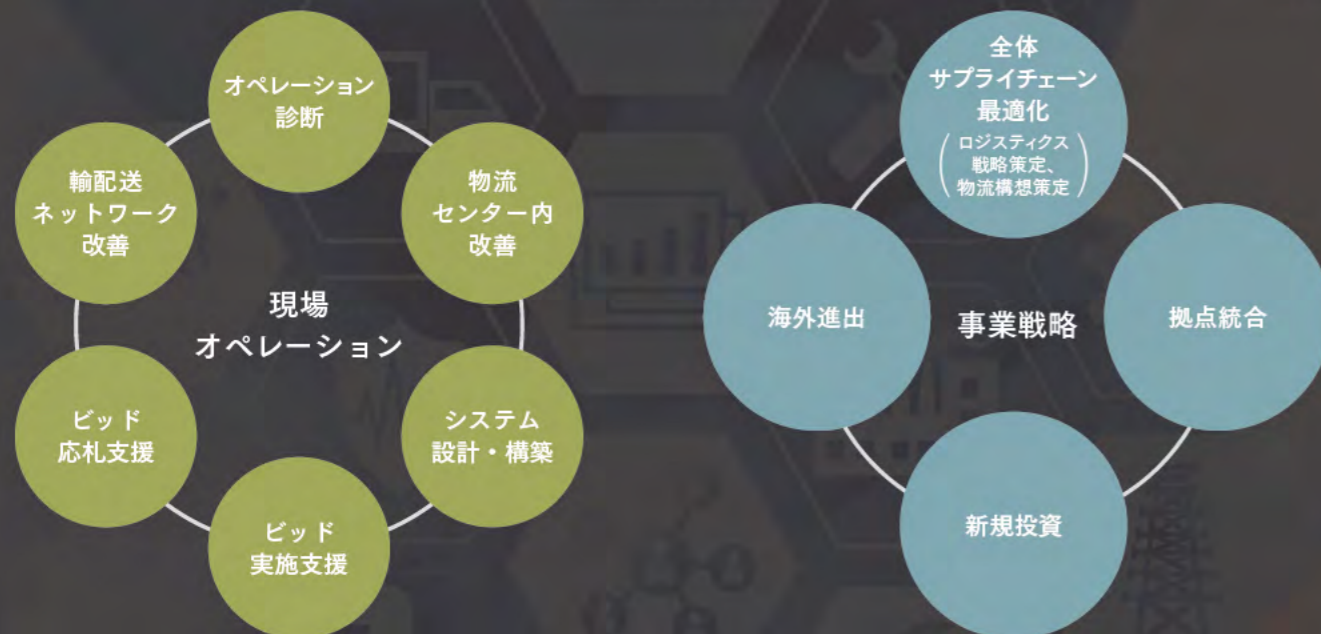
30+

プロジェクト対象国

60+

60年の歴史

昨今の急速な事業環境の変化、物流の複雑化、デジタル化はロジスティクスの世界にも大きな変化を要求しています。事業戦略と現場・オペレーションがバラバラではなく、ともに手を取り合った事業体制の構築が必須。NX総研がお手伝いいたします。



ろじたん

<http://www.logitan.jp>



準備がかんたん!

WEBで一元設定

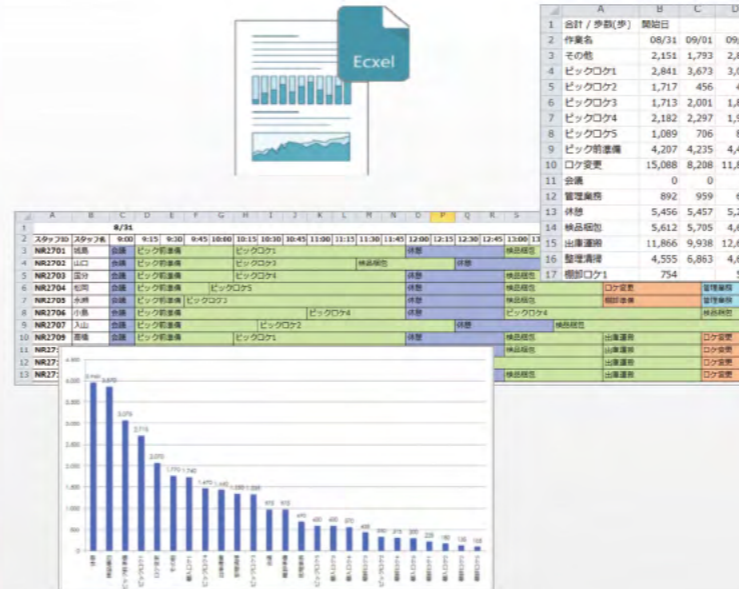
作業種別	作業内容	作業時間	作業回数	作業場所	作業曜日	作業時間	作業回数	作業場所	作業曜日
入荷	荷下し・検品	---	計	荷下し・検品	荷下し・検品	---	計	荷下し・検品	荷下し・検品
入荷	入荷検品	---	計	入荷検品	入荷検品	---	計	入荷検品	入荷検品
入荷	入荷仕分け	---	計	入荷仕分け	入荷仕分け	---	計	入荷仕分け	入荷仕分け
入荷	入荷検閲	---	計	入荷検閲	入荷検閲	---	計	入荷検閲	入荷検閲
入荷	梱包	---	計	梱包	梱包	---	計	梱包	梱包
出荷	出荷検品	---	計	出荷検品	出荷検品	---	計	出荷検品	出荷検品
出荷	出荷仕分け	---	計	出荷仕分け	出荷仕分け	---	計	出荷仕分け	出荷仕分け
出荷	出荷検閲	---	計	出荷検閲	出荷検閲	---	計	出荷検閲	出荷検閲
出荷	出荷検品	---	計	出荷検品	出荷検品	---	計	出荷検品	出荷検品

必要な機材は全てレンタル



分析がかんたん!

集計・分析ツールが充実



ろじたんWEB

WEBとスマートフォンの連携

計測がかんたん!

スマートフォン



Wi-Fi 作業終了後送信

ろじたんWEBへ送信

タブレット



リアルタイム送信

データ化

見える化

物流改善

2015年にサービスを開始した「ろじたん」は、NX総研が独自開発した倉庫作業分析IoTツールです。(特許第6007288号)
3つの“かんたん”で“速く”“安く”データ化し、倉庫作業を見える化。貴社の物流改善に貢献するサービスです。



作業ボタンは自由に設定が可能



音がなったらボタンを押すだけ



ウェブ上で素早く集計・分析



Research and Survey

● 調査・研究

物流業界を取り巻く旬なトピック、地域情報、企業・団体様が求める情報を専門チームを組成し調査。報告書・プレゼンテーションにまとめて、貴社のより良い戦略・戦術選択に貢献します。

- ・最先端物流技術の動向
- ・物流施設立地評価
- ・海外物流事情
- ・カスタム調査

NX総研が長期間研究を継続し、定期的に発表している「経済と貨物輸送の見通し」と「企業物流短期動向調査 (NX総研短観)」は日本国内の多くの企業で、事業戦略作成時の重要な指標の一つとなっております。



Package Performance & Shipping Testing

● 輸送環境評価

NX総研は、輸送上の衝撃や温度湿度の環境変化など下記の試験を行うことができます。試験結果(試験成績書)に応じ、包装の設計から梱包資材の選定、荷崩れ防止手段の提案など、貴社貨物の輸送途中・保管中の事故防止について助言いたします。

- ・落下試験
- ・振動試験
- ・圧縮試験
- ・温度・湿度試験



Training and Education

● 教育・人材育成

物流にかかわる管理職および現場人材育成のご要望に対応し、NX総研ではさまざまな教育プログラムをご用意しております。

- ・貿易実務研修
- ・物流プロジェクトマネジメント研修
- ・運行管理者試験対策講座
- ・ビジネス・キャリア検定 (ロジスティクス管理・オペレーション)





〒101-0024 東京都千代田区神田和泉町2番地

